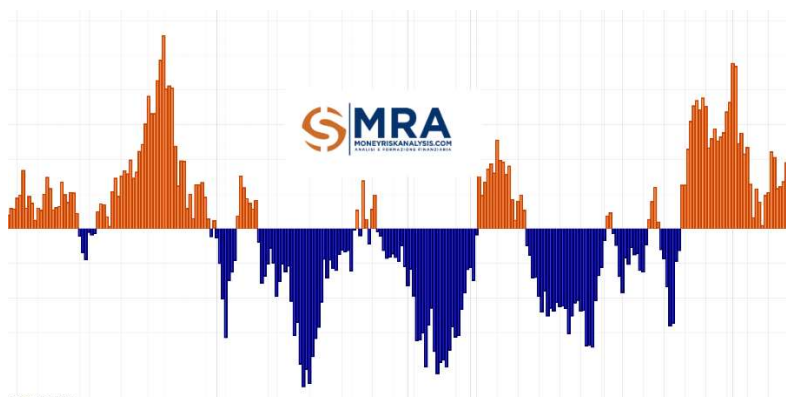


settembre 19

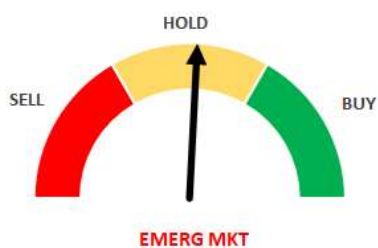


# Daily

[Per contatti scrivere a info@moneyriskanalysis.com](mailto:info@moneyriskanalysis.com)

Oppure telefonare al 3456069728

## Dashboard MRA



**"L'applicazione costante di un metodo è la chiave per il successo, poiché la pratica ripetuta porta alla perfezione."**

ORO SPOT 60 MINUTI



PETROLIO FUTURE 60 MINUTI



DAX FUTURE 60 MINUTI



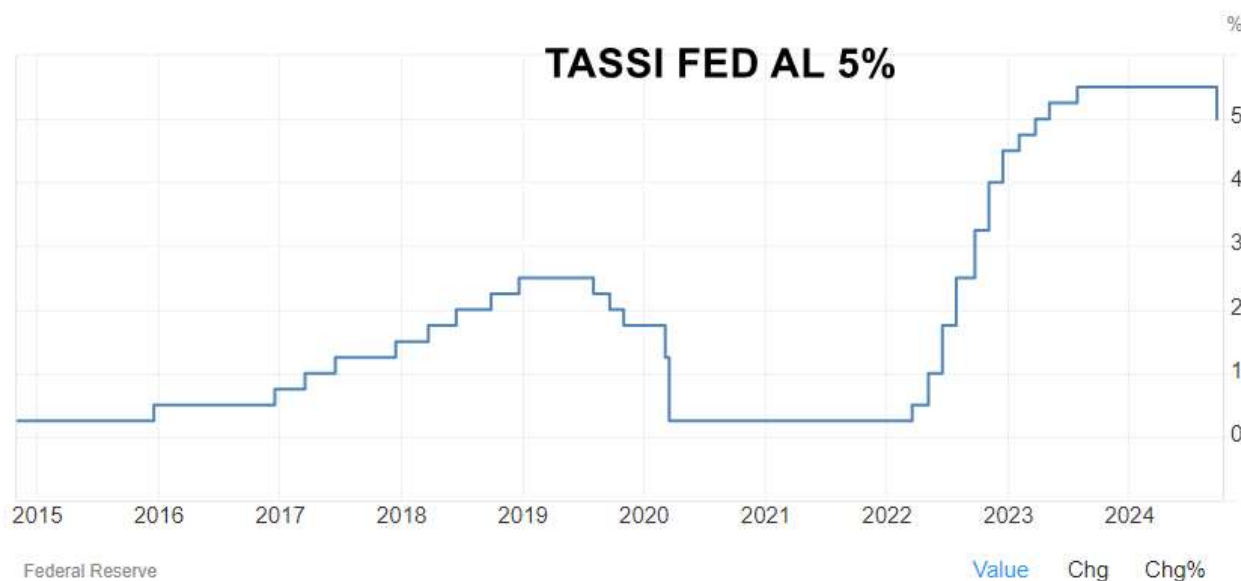
SP500 FUTURE 60 MINUTI



**TREND SIGNAL LONG-TERM**

Asset	COD	31/12/2023	19/09/2024	Performance YTD	STANDARD DEVIATION A 2 ANNI	TREND	TREND DEFINITION	FORZA COMPARATIVA	SUP RES short term	SUP RES long term	SET-UP
10Y TNote Full1224	ZNXXXX	112,89	114,90625	1,79%	7,44%	FLAT	HIGH	DOWN	112,15888	111,83	24/09/2024
Bitcoin Dollar - BTC/USD	BTCUSD	42.241,00	62.037,32	46,87%	39,00%	SHORT	LOW	DOWN	60691,56	63984,57	23/10/2024
DAX40 Perf Index	DAX	16.751,54	18.711,00	11,70%	16,00%	LONG	LOW	UP	18384,18	17868,45	24/10/2024
DOW JONES INDUSTRIAL AVERAGE	DJI	37.689,54	41.503,00	10,12%	14,00%	LONG	LOW	DOWN	39897,9	38973,80	17/09/2024
ESTOXX50 PRICE EUR INDEX	SKSE	4.521,65	4.835,00	6,93%	17,00%	LONG	LOW	DOWN	4892,88	4833,03	14/11/2024
Ethereum Dollar - ETH/USD	ETHUSD	2.281,95	2.413,07	5,75%	44,00%	SHORT	HIGH	DOWN	2883,14	3192,36	09/12/2024
Euro Bund Full1224 8:00-22:00	BUNDXXXX_8	137,17	134,09	-2,25%	9,00%	FLAT	HIGH	DOWN	132,17	132,88	26/11/2024
Euro FX Full1224	EURUSDXXXX	1,10	1,12	1,18%	7,94%	FLAT	HIGH	DOWN	1,09755	1,10	25/10/2024
Gold Full1224	GCXXXX	2.062,59	2.600,80	26,09%	10,00%	FLAT	LOW	DOWN	2463,7	2343,20	07/11/2024
ISHARES CHINA LARGE CAP UCITS ETF DIST	FXC	62,51	66,72	6,73%	30,00%	FLAT	LOW	DOWN	68,34	64,66	08/10/2024
ISHARES MSCI EM UCITS ETF DIST	IEEM	35,79	38,00	6,16%	15,50%	FLAT	HIGH	DOWN	38,376	36,97	12/11/2024
ISHARES MSCI WORLD EUR HDG UCITS ACC	IWDE	76,98	88,65	15,16%	15,00%	LONG	LOW	RIFERIMENTO	86,95	83,27	20/09/2024
Mini Crude Oil Full1124	QMXXXX	70,97	70,25	-1,01%	40,20%	SHORT	HIGH	DOWN	75,007	73,75	15/11/2024
Mini FTSE MIB40 Full0924	MFTMIBXXXX	30.351,00	33.960,00	11,89%	18,00%	LONG	HIGH	DOWN	33887,44	32845,58	08/11/2024
NASDAQ100 Index	NDX	16825	19344	14,97%	23,00%	LONG	LOW	DOWN	19258,84	18260,19	02/10/2024
Nikkei 225	NK225	33.464,00	36.380,00	8,71%	18,00%	FLAT	HIGH	DOWN	38412,85	37567,56	26/09/2024
S&P500 Index	SP500	4.783,35	5.618,00	17,45%	17,00%	LONG	LOW	DOWN	5454,04	5183,40	01/10/2024
Silver Full1224	SIXXXX	23,79	31,2300	31,27%	26,50%	LONG	LOW	UP	30,241	27,93	15/10/2024

## Taglio audace della Fed



La decisione della Federal Reserve di tagliare i tassi di interesse di mezzo punto percentuale rappresenta una mossa audace che pone nuove sfide alla banca centrale americana. Il presidente della Fed, Jerome Powell, sta cercando di gestire con attenzione l'atterraggio dell'economia statunitense, evitando che i precedenti aumenti dei tassi portino a una recessione ora che l'inflazione sta lentamente calando.

Una delle principali questioni che emergono da questa decisione riguarda la direzione futura dei tassi di interesse. Dove la Fed intende portare i tassi e a che velocità agirà? Powell ha sottolineato che la Fed sta cercando di riportare la politica monetaria verso un livello più "neutrale", un tasso che non stimola né rallenta la crescita economica. Tuttavia, definire esattamente dove si trovi questo livello neutrale è complicato. Prima della pandemia, molti funzionari della Fed ritenevano che il tasso neutrale fosse intorno al 2,5%, ma ora potrebbero esserci fattori che lo hanno spinto verso l'alto, come i deficit crescenti e la domanda di investimenti.

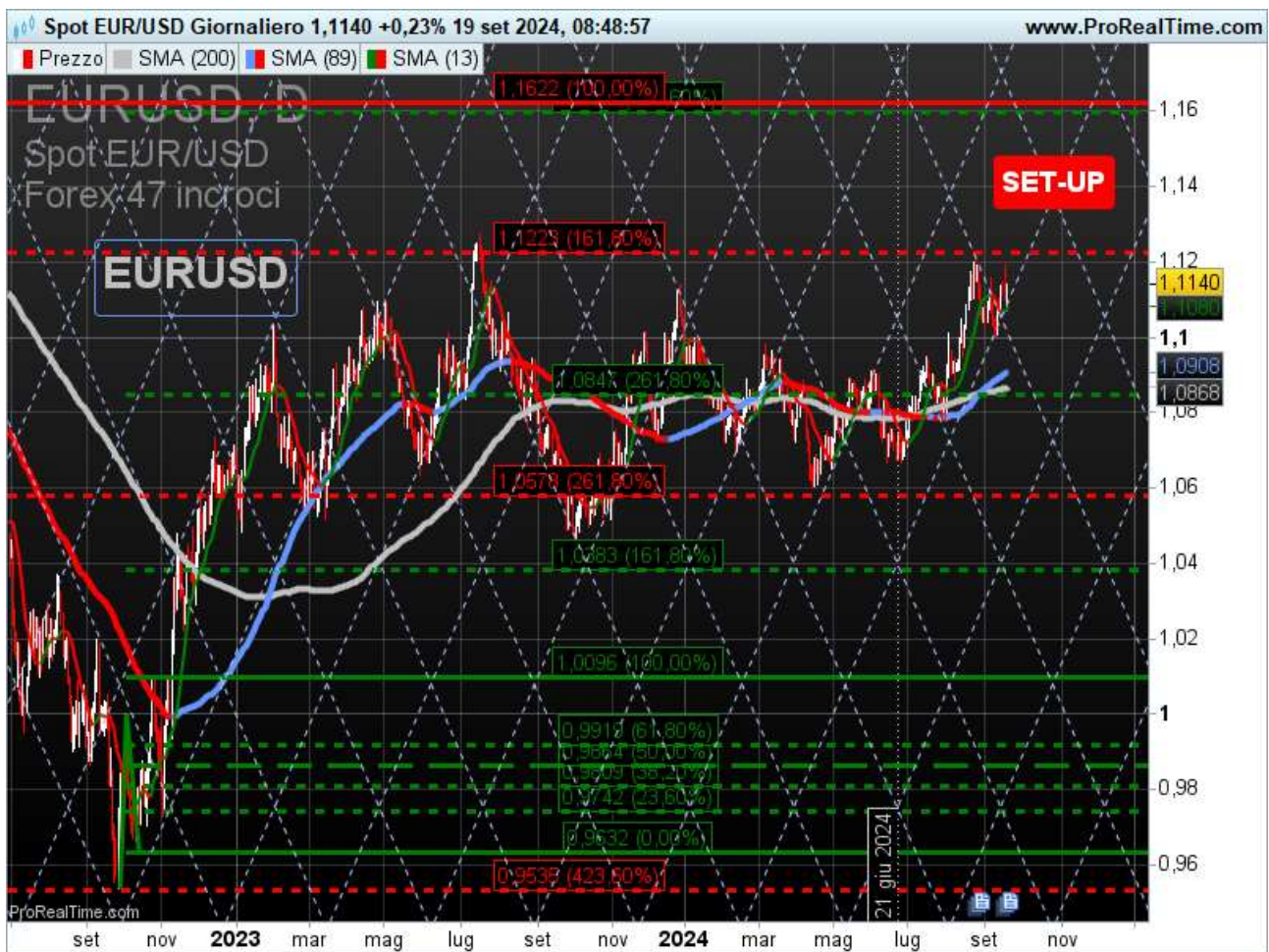
Powell ha cercato di smorzare le aspettative di ulteriori tagli di 50 punti base, affermando che non si tratta di un ritmo predefinito per i prossimi incontri. La decisione se proseguire con tagli di un quarto di punto o di mezzo punto sarà oggetto di discussione anche nei prossimi mesi, soprattutto con l'arrivo di nuovi dati economici, in particolare sul mercato del lavoro. I segnali contrastanti che arrivano dall'economia rendono difficile prevedere l'andamento dei prossimi incontri della Fed.

Al centro della strategia della Fed c'è il delicato equilibrio tra due rischi principali: da un lato, tagliare troppo lentamente i tassi potrebbe portare a una disoccupazione crescente e costringere la banca centrale a intervenire con tagli più drastici. Dall'altro, agire troppo rapidamente potrebbe bloccare l'inflazione a un livello superiore all'obiettivo del 2%, compromettendo la ripresa economica.



*Nonostante i dubbi tattici sul ritmo e l'entità dei tagli, Powell ha chiarito un punto importante: l'inflazione è destinata a tornare sotto controllo, e la Fed è molto attenta ai rischi per il mercato del lavoro. Powell ha cercato di bilanciare le preoccupazioni per l'economia con la necessità di evitare eccessivi allarmismi sulla disoccupazione, ricordando che è preferibile intervenire per sostenere il mercato del lavoro quando questo è ancora solido, piuttosto che aspettare che inizino i licenziamenti.*

*Il recente taglio dei tassi rappresenta un tentativo di gestire i rischi economici senza lasciarsi prendere dalla fretta.*



**EURUSD:** la reazione a fronte della decisione della Fed ha visto un test sulla resistenza di 1,12 per poi ritornare su valori compresi tra 1,1140 e 1,1120. In questi giorni la situazione è decisamente condizionata dalla scadenza dei future trimestrali. Non a caso domani è la giornata delle "tre streghe" quando scadranno tutti i future e le opzioni trimestrali per settembre.

Nel frattempo il quadro delle medie sia a breve che a lungo è tornato positivo, confermando supporti a 1,080 e 1,0850. La resistenza più importante rimane a quota 1,1220 oltre la quale potrebbero nascere estensioni fino a quota 1,1220. Il quadro degli indicatori sta convergendo timidamente al rialzo. Segnali di forza dell'Euro quindi sopra la resistenza indicata.



**USDJPY:** ben più volatile la situazione del cross Dollaro/Yen. Dopo la decisione le quotazioni hanno visto un minimo di 140,40 per poi toccare nella notte addirittura 144. E' chiaro che su certi livelli è intervenuta nuovamente la Banca of Japan per non creare nuovi allarmismi. Nonostante la forte volatilità espressa nel breve, il quadro rimane piuttosto negativo. La rottura di quota 140 verrebbe vista con un segnale non proprio positivo per i mercati azionari, mentre una resistenza da considerare è situata a 147.



**NIKKEI:** al recupero del Dollaro sullo Yen grazie a qualche intervento ha fatto seguito una reazione positiva della borsa giapponese che in questi giorni sembra seguire con maggiore apprensione le sorti del cambio. Il movimento in corso rientra in un contesto di fase laterale la cui impostazione di fondo vede un quadro delle medie tendente al negativo. Ciò è confermato oltretutto da una forza relativa minore rispetto a tutte le altre principali borse. Quota 36000 sembra rappresentare il supporto da monitorare con maggiore attenzione. Resistenza 38500.





**GOLD:** insieme ai due precedenti asset è risultato il più volatile e sensibile alla decisione Fed. Come detto anche nella weekly la situazione rimane ancora forte con quotazioni sempre al di sopra del famoso target/resistenza di lunghissimo di 2520. Una rottura confermata, visto le dinamiche passate sarebbe da considerare in caso di superamento di 2610. In termini di forza comparativa l'oro rimane sempre in posizione migliore ai mercati azionari e al resto dei principali asset.



**T-Bond 10y:** dopo la decisione Fed i Bond a 10 anni Usa hanno visto rialzi, in particolare a causa delle parole di Powell che non si è sbilanciato riguardo a futuri tagli. A dettare le sorti dei bond a lungo pertanto saranno i dati futuri riguardo al tasso di disoccupazione e dell'inflazione. Da un punto di vista tecnico la situazione di fondo rimane sempre positiva con supporto principale a 113 e resistenza a 116,20. Il quadro degli indicatori ad oggi si muove in posizione neutra.



**CINA (ETF FXC):** chi sembra beneficiare del ribasso dei tassi Usa è la Cina. In questo caso l'etf ha reagito decisamente sull'importante supporto di 64,50 rappresentato dalla media a 200 gg mentre sta per essere intaccata la resistenza di 68,20. Attualmente il mercato azionario cinese rimane in posizione più debole rispetto a quello Usa, ma la situazione deve essere monitorata attentamente in quanto è ben evidente ancora la formazione di testa e spalle rialzista la cui resistenza è posta a 77 euro.



**NASDAQ 100:** la reazione alla decisione di Powell è stata più composta del solito. In questo caso l'indice ha messo in evidenza l'importanza della parte superiore del triangolo disegnato, posta tra 19600 e 19700. Una rottura di questo livello (meglio i 20000 punti) darebbe luogo ad un allungo interessante. In assenza di tale segnale non mancano motivi di preoccupazione. L'indice infatti potrebbe improvvisamente mettere alla prova i support di 19100 e 18800. Indicatori moderatamente positivi, mentre la forza comparativa risulta inferiore all'indice S&P500.



## Classifica per indicatore MRA

**BUY**  
**HOLD**  
**SELL**

MACROTREND	MRA INDEX	Ultimo	Codice	Mercato
VERACYTE INC.	1,1	33,76(c)	VCYT	Azioni NASDAQ
APPROVIN CORP.	1,1	123,16(c)	APP	Azioni NASDAQ
RESMED INC.	1,08	238,03(c)	RMD	Azioni NYSE
LUCID GROUP INC.	1,08	3,64(c)	LCID	Azioni NASDAQ
IBERDROLA	1,076	13,51	IBE	Azioni Spagna
MERCADOLIBRE INC.	1,07	2.102,64(c)	MELI	Azioni NASDAQ
FORTINET INC.	1,06	74,68(c)	FTNT	Azioni NASDAQ
INTUITIVE SURGICAL INC.	1,06	482,09(c)	ISRG	Azioni NASDAQ
GARMIN LTD.	1,05	169,87(c)	GRMN	Azioni NYSE
NVIDIA CORP.	1,05	113,37(c)	NVDA	Azioni NASDAQ
INSULET CORP.	1,05	236,11(c)	PODD	Azioni NASDAQ
ELI LILLY AND CO.	1,05	904,97(c)	LLY	Azioni NYSE
INTL. BUSINESS MACHINES	1,05	214,94(c)	IBM	Azioni NYSE
BOOKING HOLDINGS INC.	1,05	4.028,30(c)	BKNG	Azioni NASDAQ
LOCKHEED MARTIN	1,05	565,49(c)	LMT	Azioni NYSE
TETRA TECH INC.	1,05	45,75(c)	TTEK	Azioni NASDAQ
UNITEDHEALTH GROUP INC.	1,05	580,65(c)	UNH	Azioni NYSE
TESLA INC.	1,04	227,20(c)	TSLA	Azioni NASDAQ
CHECK POINT SOFTWARE TECHNOLOGIES	1,04	188,99(c)	CHKP	Azioni NASDAQ
VEOLIA ENVIRON.	1,04	30,25	VIE	Euronext Parigi
SERVICENOW INC.	1,04	890,39(c)	NOW	Azioni NYSE
ZOOM VIDEO COMMUNICATIONS INC.	1,04	66,04(c)	ZM	Azioni NASDAQ
AMERICAN WATER WORKS CO.	1,04	148,94(c)	AWK	Azioni NYSE
FIRST SOLAR INC.	1,04	241,81(c)	FSLR	Azioni NASDAQ
VEEVA SYSTEMS INC. CLASS A	1,04	215,48(c)	VEEV	Azioni NYSE
CIENA CORP.	1,04	56,41(c)	CIEN	Azioni NYSE
PALO ALTO NETWORKS INC.	1,04	329,75(c)	PANW	Azioni NASDAQ
BROADCOM INC.	1,04	161,67(c)	AVGO	Azioni NASDAQ
REGENERON PHARMACEUTICALS INC.	1,03	1.138,81(c)	REGN	Azioni NASDAQ
ARISTA NETWORKS INC.	1,03	361,71(c)	ANET	Azioni NYSE





**Glossario**

<http://www.moneyriskanalysis.com/it/glossario.php>

**General Disclaimer**

*Le informazioni contenute nel presente documento internet sono frutto di una accurata selezione di fonti da noi considerate attendibili. Non se ne garantisce l'accuratezza o la completezza e nulla, in questo documento, e' stato realizzato per fornire questa garanzia.*

*MoneyRiskAnalysis non si assume alcuna responsabilita' per i danni derivanti dall'uso d'informazioni contenute in questo documento.*

*Ne' questo documento, ne' il suo contenuto, ne' una sua copia possono essere modificati in qualsiasi modo, trasmessi o distribuiti senza citare la fonte ovvero MoneyRiskAnalysis.*

*I componenti del team di MoneyRiskAnalysis possono avere in corso acquisti, vendite o possono detenere posizioni di lungo o breve periodo sul mercato e/o avere interessi collegati ai valori mobiliari menzionati. Quanto espresso circa tali valori mobiliari riveste esclusivamente carattere informativo e non ha carattere di offerta, invito ad offrire o di messaggio promozionale finalizzato all'acquisto, alla vendita o alla sottoscrizione dei predetti valori mobiliari.*

*MoneyRiskAnalysis non si assume alcun tipo di responsabilita' in relazione alle informazioni fornite da altre fonti alle quali ci si possa collegare attraverso il presente documento. Qualsiasi raccomandazione o opinione espressa su tali altre fonti sono di esclusiva responsabilita' dei titolari di tali fonti e non costituiscono nella maniera piu' assoluta raccomandazioni o opinioni di MoneyRiskAnalysis. L'eventuale possibilita' di collegarsi ad altre fonti non rappresenta pertanto una raccomandazione o un'approvazione da parte di MoneyRiskAnalysis a quanto contenuto in tali fonti.*

*L'analisi dei dati e le informazioni contenute in questo documento sono preparate a solo scopo informativo, e non rappresentano un'offerta o sollecitazione di un'offerta a comprare o vendere quote di Fondi di Investimento o di qualsiasi altro strumento finanziario, o a sottoscrivere Contratti di Gestione di qualunque societa'. Questo documento non fornisce nessuna indicazione o consulenza o necessaria a prendere alcuna decisione di investimento.*

*La performance del passato non e' indicativa di uguali rendimenti nel futuro.*

*Copyright Money Risk Analysis © Riproduzione riservata*