

Daily del martedì

agosto 9

2022

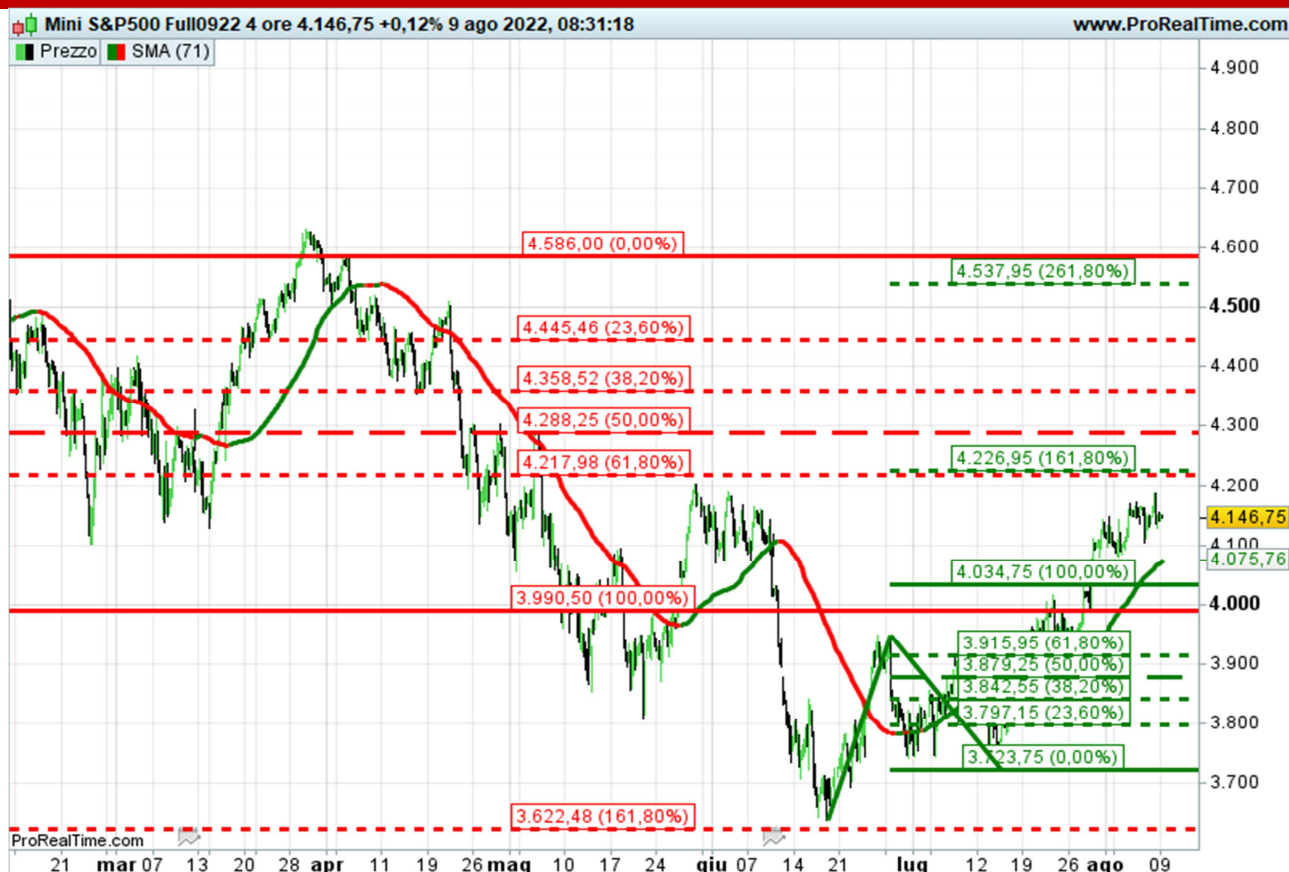
Per contatti scrivere a
info@moneyriskanalysis.com Oppure telefonare
al 3456069728

A cura di
MoneyRiskAnalysis

LA TABELLA DEL MARTEDI'

Indice	01-ago	08-ago	var%	FORZA COMPARATIVA	supporto	resistenza	tendenza	Set-up
Bitcoin	23041	22806	-1,02%	DOWN	17500	23500	SHORT	16-ago
Bund 10y	158,42	156,71	-1,08%	UP	143,2	159	FLAT	17-ago
Dax	13479	13687	1,54%	DOWN	13000	13770	FLAT	25-ago
Dow Jones	32798	32832	0,10%	UP	29600	34000	FLAT	22-ago
Etf China	83,84	84,39	0,66%	UP	83	99	FLAT	20-ott
Etf IEEM	37,865	38,495	1,66%	UP	35	40,5	FLAT	19-ott
Etf IWRD (MSCIW)	57,1	57,75	1,14%	RIF	48,1	58	LONG	10-ago
Ethereum	1623	1771	9,12%	UP	1500	1910	LONG	19-ago
Eurostoxx	3706	3757	1,38%	UP	3580	3790	LONG	12-ago
Eurusd	1,0225	1,0195	1,03%	DOWN	0,970	1,056	FLAT	17-ago
FtseMib	22429	22727	1,33%	DOWN	21100	24100	FLAT	16-set
Gold	1772	1788	0,90%	DOWN	1655	1803	FLAT	15-ago
Nasdaq	12940	13159	1,69%	UP	12900	13320	LONG	11-ago
Nikkei	27947	28249	1,08%	UP	27000	28420	LONG	17-gen
Silver	20,35	20,66	1,52%	DOWN	17,3	21,5	FLAT	07-set
SP500	4118	4140	0,53%	DOWN	3990	4230	FLAT	07-set
TBond10y	121,625	119,87	-1,44%	UP	119	123,5	FLAT	11-ago
Wti	94,05	90,575	-3,69%	DOWN	80	95	FLAT	07-ott

SP500 FUTURE A 4 ORE



Ci troviamo nel mezzo di una delle settimane meno attive dell'anno in termini di scambi e puntualmente in questo contesto sono proprio gli asset più sacrificati nel corso dei primi sei mesi a rianimarsi, ossia dove è più facile attivare short squeeze o operazioni di altro tipo.

Non è un caso se in queste ore a compiere i rialzi più marcati sono stati l'argento, il bitcoin e l'ethereum dove le posizioni short erano più elevate. Per non parlare di titoli sottili del Nasdaq che da inizio anno accusano perdite vicino al 70 per cento.

Ovviamente il mercato non è solo questo, in quanto ci sono temi che presentano una certa concretezza, se guardiamo al settore legato all'ambiente o ai semiconduttori, dopo l'approvazione del pacchetto Usa sulla trasformazione energetica e alla volontà dell'amministrazione Biden di stanziare importanti fondi per la produzione di microchip.

Nel grafico sopra viene riproposto il future sull'indice SP500 sul quale avevamo individuato circa 10 giorni fa un'importante resistenza posta a quota 4230. Solo la rottura di questo livello aprirebbe un serio interrogativo su un cambiamento del ciclo in ottica di lungo termine, anche se non mancherebbero ulteriori ostacoli da ricercare nella media a 200 giorni che muove a 4335.

Al contrario i supporti da monitorare con attenzione sono compresi tra 400 e 3990.

Ad oggi sul mercato notiamo la presenza prevalente di retail e non di istituzionali. Quest'ultimi difficilmente sono attivi durante il mese di agosto, in quanto non si prendono decisioni di rilievo in termini di asset allocation. Più facile invece per l'investitore singolo il quale a prescindere dalle vacanze è sempre collegato ed operativo in qualche modo sul mercato.



In questi giorni fra i segnali più rilevanti osserviamo l'inversione di forza che l'indice SP500 ha subito nei confronti del Nasdaq. Stessa cosa se guardiamo al comparto value che da qualche giorno ha invertito in negativo il grado di forza nei confronti del growth.

Chiaramente questo è il primo segnale di inversione che vediamo da dicembre, ossia da quando il settore value ha iniziato a performare meglio rispetto al growth per le cause che ormai noi tutti conosciamo. Ciò comunque è un primo campanello di allarme in favore dell'indice Nasdaq che storicamente è sempre più performante.

Dax: alle prese con resistenza 13800 e media a 89 giorni



Nasdaq 100: obiettivo quello di rimanere sopra 12950. Resistenza 13320



ORO: forte resistenza a 1845. Set-up 15 agosto



Classifica commodity

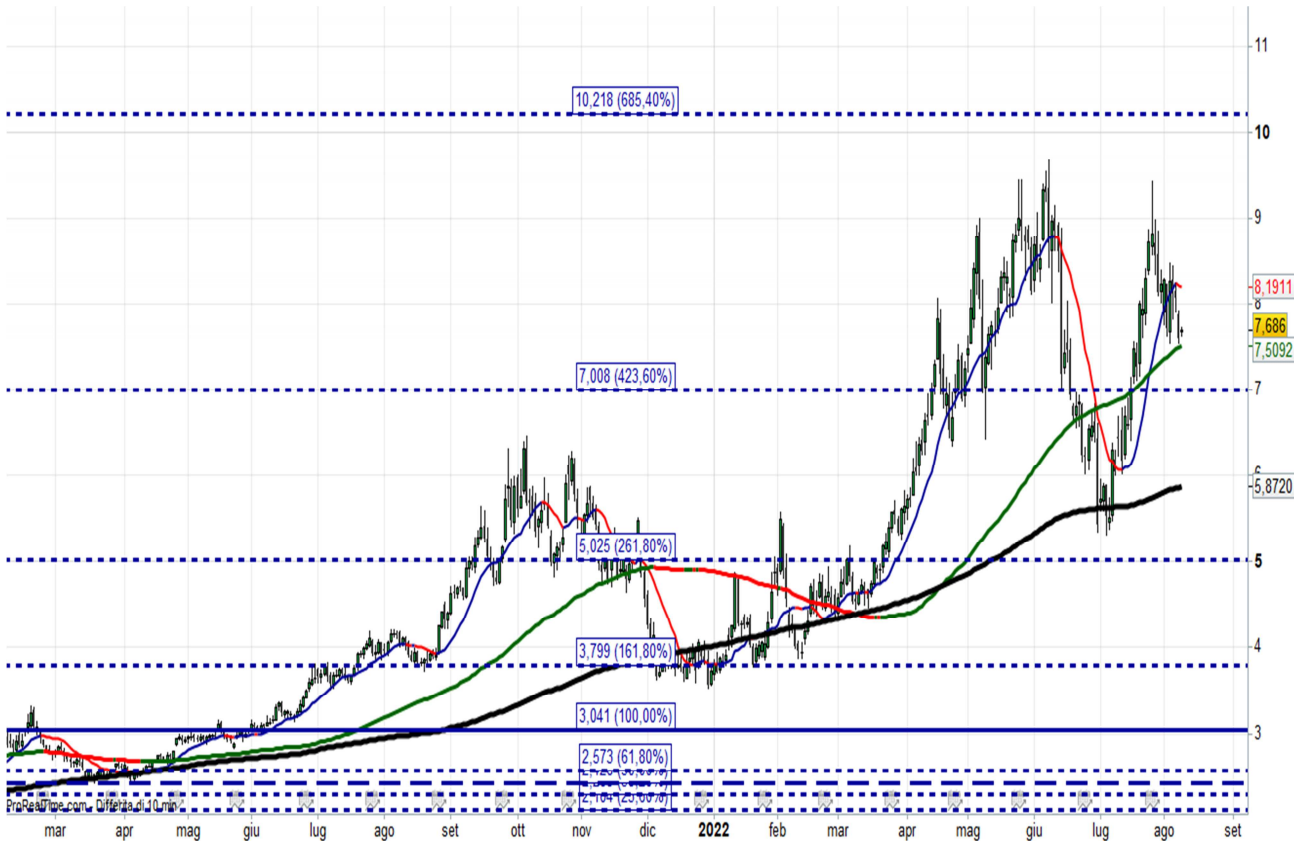
LIVELLO NEUTRALE 1

STRONG BULLISH SUPERIORE A 1,03

STRONG SELL INFERIORE A 0,97

COMMODITY	MRA INDEX	Ultimo	Codice	Mercato
Natural Gas Full0922	1,102	7,69	NGXXXX	Futures NYMEX
Lean Hogs Full1022	1,058	100,300(c)	HEXXXX	Futures CME Globex
ULSD Heating Oil Full0922	1,0556	3,22	HOXXXX	Futures NYMEX
Rough Rice Full0922	1,027	17,195(s)	ZRXXXX	Futures CBOT
Live Cattle Full1022	1,021	144,225(c)	LEXXXX	Futures CME Globex
Brent Crude Oil Full1022	1,02	95,54	BZXXXX	Futures NYMEX
Feeder Cattle Full0922	1,014	185,650(c)	GFXXXX	Futures CME Globex
Soybean Meal Full1222	1	404,20	ZMXXXX	Futures CBOT
Orange Juice Full0922	1	182,85(c)	OJXXXX	Futures ICE US
Soybean Full1122	1	1.419,50	ZSXXXX	Futures CBOT
Gold Full1222	1	1.809,00	GCXXXX	Futures COMEX
RBOB Gasoline Full0922	0,9997	2,87	RBXXXX	Futures NYMEX
Palladium Full0922	0,99	2.204,00	PAXXXX	Futures NYMEX
Light Crude Oil Full0922	0,99	89,62	CLXXXX	Futures NYMEX
Sugar No. 11 Full1022	0,99	17,94(c)	SBXXXX	Futures ICE US
Platinum Full1022	0,99	941,10	PLXXXX	Futures NYMEX
Soybean Oil Full1222	0,98	64,87	ZLXXXX	Futures CBOT
Corn Full1222	0,98	619,00	ZCXXXX	Futures CBOT
Cocoa Full0922	0,98	2.305(c)	CCXXXX	Futures ICE US
Ounce Gold USD	0,96	1.792,00	XAUUSD	Oro & Argento Spot
Copper Full0922	0,9598	3,61	HGXXXX	Futures COMEX
Silver Full0922	0,956	2065,50%	SIXXXX	Futures COMEX
Wheat Full0922	0,94	79075,00%	ZWXXXX	Futures CBOT
Class III Milk Full0922	0,93	19,40(c)	DCXXXX	Futures CME Globex
Oats Full1222	0,9	422,75	ZOXXXX	Futures CBOT
Lumber Full0922	0,9	519,3(s)	LBXXXX	Futures CME Globex

Natural Gas: supporto 7,50



Glossario

<http://www.moneyriskanalysis.com/it/glossario.php>

General Disclaimer

Le informazioni contenute nel presente documento internet sono frutto di una accurata selezione di fonti da noi considerate attendibili. Non se ne garantisce l'accuratezza o la completezza e nulla, in questo documento, e' stato realizzato per fornire questa garanzia.

MoneyRiskAnalysis non si assume alcuna responsabilita' per i danni derivanti dall'uso d'informazioni contenute in questo documento.

Ne' questo documento, ne' il suo contenuto, ne' una sua copia possono essere modificati in qualsiasi modo, trasmessi o distribuiti senza citare la fonte ovvero MoneyRiskAnalysis.

I componenti del team di MoneyRiskAnalysis possono avere in corso acquisti, vendite o possono detenere posizioni di lungo o breve periodo sul mercato e/o avere interessi collegati ai valori mobiliari menzionati. Quanto espresso circa tali valori mobiliari riveste esclusivamente carattere informativo e non ha carattere di offerta, invito ad offrire o di messaggio promozionale finalizzato all'acquisto, alla vendita o alla sottoscrizione dei predetti valori mobiliari.

MoneyRiskAnalysis non si assume alcun tipo di responsabilita' in relazione alle informazioni fornite da altre fonti alle quali ci si possa collegare attraverso il presente documento. Qualsiasi raccomandazione o opinione espressa su tali altre fonti sono di esclusiva responsabilita' dei titolari di tali fonti e non costituiscono nella maniera piu' assoluta raccomandazioni o opinioni di MoneyRiskAnalysis. L'eventuale possibilita' di collegarsi ad altre fonti non rappresenta pertanto una raccomandazione o un'approvazione da parte di MoneyRiskAnalysis a quanto contenuto in tali fonti.

L'analisi dei dati e le informazioni contenute in questo documento sono preparate a solo scopo informativo, e non rappresentano un'offerta o sollecitazione di un'offerta a comprare o vendere quote di Fondi di Investimento o di qualsiasi altro strumento finanziario, o a sottoscrivere Contratti di Gestione di qualunque societa'. Questo documento non fornisce nessuna indicazione o consulenza o necessaria a prendere alcuna decisione di investimento.

La performance del passato non e' indicativa di uguali rendimenti nel futuro.

Copyright Money Risk Analysis © Riproduzione riservata