

# Daily del martedì

luglio 5

# 2022

Per contatti scrivere a  
[info@moneyriskanalysis.com](mailto:info@moneyriskanalysis.com) Oppure telefonare  
al 3456069728

A cura di  
MoneyRiskAnalysis

**LA TABELLA DEL MARTEDI'**

Indice	27-giu	04-lug	var%	FORZA COMPARATIVA	supporto	resistenza	tendenza	Set-up
Bitcoin	20911	19741	-5,60%	DOWN	17500	34300	FLAT	22-lug
Bund 10y	146,4	149,44	2,08%	UP	143,2	159	FLAT	17-ago
Dax	13186	12773	-3,13%	UP	13100	14310	SHORT	22-lug
Dow Jones	31438	31097	-1,08%	UP	29600	34000	FLAT	15-lug
Etf China	92,44	93,43	1,07%	UP	73	99	LONG	29-lug
Etf IEEM	37,435	37,165	-0,72%	UP	35	40,5	SHORT	18-lug
Etf IWRD (MSCIW)	52,83	52,27	-1,06%	RIF	48,1	58	SHORT	05-lug
Ethereum	1202	1121	-6,74%	DOWN	780	1710	FLAT	27-lug
Eurostoxx	3532	3452	-2,27%	UP	3420	3970	SHORT	15-lug
Eurusd	1,0583	1,0422	-1,52%	UP	1,030	1,074	SHORT	06-lug
FtseMib	21928	21342	-2,67%	DOWN	21100	24100	SHORT	16-set
Gold	1822	1807	-0,82%	UP	1800	1987	SHORT	25-lug
Nasdaq	12001	12001	0,00%	DOWN	11240	12470	FLAT	11-ago
Nikkei	25686,87	26153	1,81%	UP	24900	28200	FLAT	26-lug
Silver	21,15	19,96	-5,63%	DOWN	20,4	24,1	SHORT	21-giu
SP500	3900	3825	-1,92%	DOWN	3630	4010	SHORT	28-lug
TBond10y	116,73	119,17	2,09%	UP	117	120,8	FLAT	11-ago
Wti	109,8	110,62	0,75%	UP	93	130	FLAT	03-ago

**PORTAFOGLIO FONDI AL 1/LUGLIO 2022**

PORTAOGGIO DAL 31 MARZO 2022	31/03/2022	Categoria	isin	PESO	01/07/2022	performance	contributo %
Schroder International Selection Fund Asian Opportunities A Accumula	20,71	Azionari	LU0248184466	10%	19,966	-3,59	- 0,36
Seilern Europa EUR U R	262	Azionari	IE00B68JD125	10%	233,63	-10,83	- 1,08
Morgan Stanley Investment Funds - Global Opportunity Fund A (EUR)	95,65	Azionari	LU0552385295	5%	74,11	-22,52	- 1,13
BlackRock Global Funds - World Healthscience Fund C2	45,29	Azionari	LU0331289677	10%	45,13	-0,35	- 0,04
Morgan Stanley Investment Funds - Global Brands Fund AH (EUR)	107,23	Azionari	LU0335216932	5%	96,83	-9,70	- 0,48
PIMCO GIS Dynamic Multi-Asset Fund E Class EUR Accumulation	12,25	Bilanciati	IE00BZ6SF527	10%	11,68	-4,65	- 0,47
BGF World Gold EUR Acc E2H	5,44	metalli prez	LU0326423224	5%	3,89	-28,49	- 1,42
Anima Alto Potenziale Europa A	3,441	Multistrategy	IT0001355665	10%	3,412	-0,84	- 0,08
Eleva UCITS Fund - Fonds Eleva Absolute Return Europe A1 EUR inc	116,68	Multistrategy	LU1543705369	10%	114,22	-2,11	- 0,21
Nordea 1 - Alpha 10 MA Fund BP EUR	13,74	Multistrategy	LU0445386369	5%	13,35	-2,84	- 0,14
Flossbach von Storch - Bond Opportunities RT	112,94	obb globali	LU1481583711	20%	107,93	-4,44	- 0,89
TOTALE				100%			
Performance da inizio luglio 2021							- 6,30
PERFORMANCE da inizio 2022							0,00%
capitale partenza dal 1/1/2020 100 MILA EURO		perf da 1/1/2020	0,88%				100.883,00

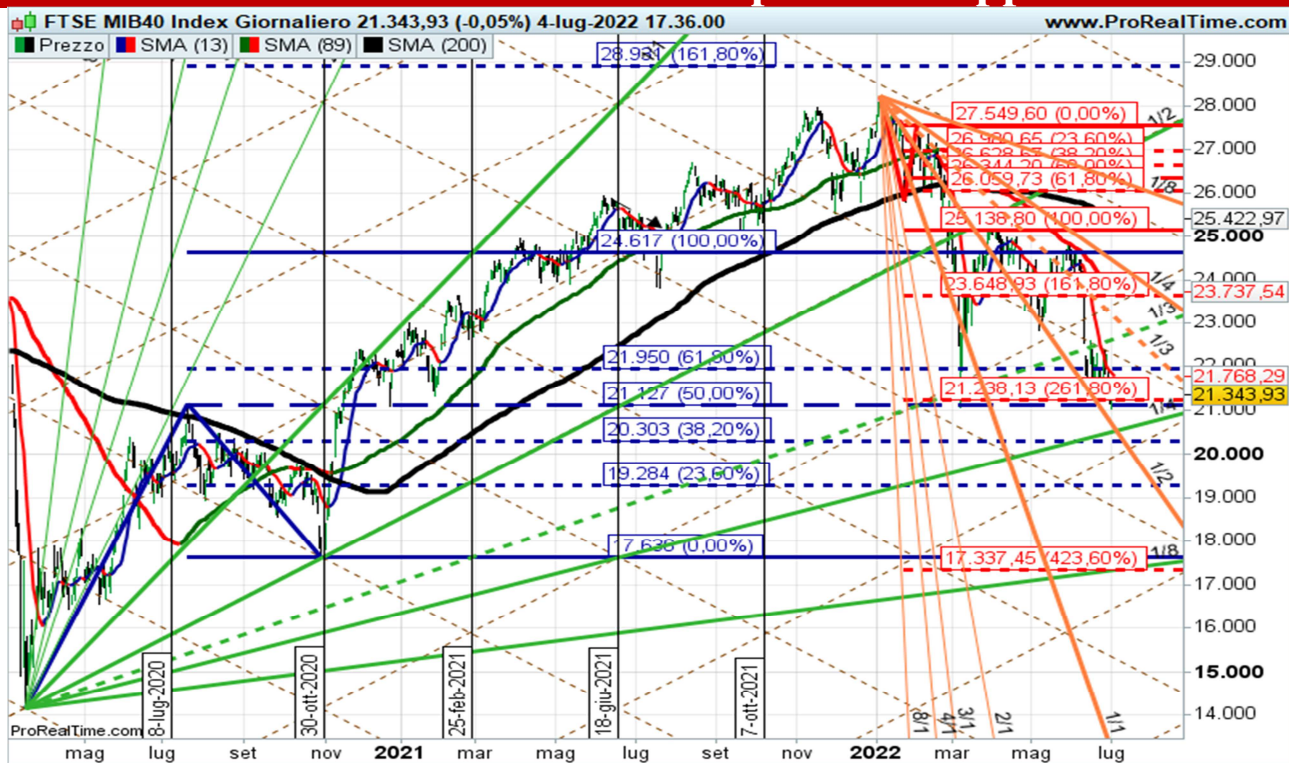
**Per il terzo trimestre non vengono apportate variazioni**

COEFFICIENTI DI RISCHIO PORTAFOGLIO	isin	PESO	BETA	CORR	ST.DEV
Schroder International Selection Fund Asian Opportunities A Accumulation EUR	LU0248184466	10%	0,80	0,75	18,17
Seilern Europa EUR U R	IE00B68JD125	10%	0,69	0,76	15,31
Morgan Stanley Investment Funds - Global Opportunity Fund A (EUR)	LU0552385295	5%	0,87	0,82	21,00
BlackRock Global Funds - World Healthscience Fund C2	LU0331289677	10%	0,83	0,85	20,00
Morgan Stanley Investment Funds - Global Brands Fund AH (EUR)	LU0335216932	5%	0,72	0,81	15,00
PIMCO GIS Dynamic Multi-Asset Fund E Class EUR Accumulation	IE00BZ6SF527	10%	0,16	0,56	7,47
BGF World Gold EUR Acc E2H	LU0326423224	5%	0,72	0,35	35,00
Anima Alto Potenziale Europa A	IT0001355665	10%	0,05	0,40	3,25
Eleva UCITS Fund - Fonds Eleva Absolute Return Europe A1 EUR inc	LU1543705369	10%	0,15	0,72	5,00
Nordea 1 - Alpha 10 MA Fund BP EUR	LU0445386369	5%	0,25	0,68	8,62
Flossbach von Storch - Bond Opportunities RT	LU1481583711	20%	0,23	0,60	6,57
<b>RATIO MEDIO PORTAFOGLIO</b>		<b>100%</b>	<b>0,44</b>	<b>0,66</b>	<b>12,22</b>

# RIBILANCIAMENTO PESI

PORTAOGGIO DAL 31 MARZO 2022	01/07/2022	Categoria	isin	PESO	01/07/2022	performance	contributo %
Schroder International Selection Fund Asian Opportunities A Accumulation EUR	19,966	Azionari	LU0248184466	10%	19,966	0,00	-
Seilern Europa EUR U R	233,63	Azionari	IE00B68D125	10%	233,63	0,00	-
Morgan Stanley Investment Funds - Global Opportunity Fund A (EUR)	74,11	Azionari	LU0552385295	5%	74,11	0,00	-
BlackRock Global Funds - World Healthscience Fund C2	45,13	Azionari	LU0331289677	10%	45,13	0,00	-
Morgan Stanley Investment Funds - Global Brands Fund AH (EUR)	96,83	Azionari	LU0335216932	5%	96,83	0,00	-
PIMCO GIS Dynamic Multi-Asset Fund E Class EUR Accumulation	11,68	Bilanciati	IE00BZ6SF527	10%	11,68	0,00	-
BGF World Gold EUR Acc E2H	3,89	metalli prez	LU0326423224	5%	3,89	0,00	-
Anima Alto Potenziale Europa A	3,412	Multistrategy	IT0001355665	10%	3,412	0,00	-
Eleva UCITS Fund - Fonds Eleva Absolute Return Europe A1 EUR inc	114,22	Multistrategy	LU1543705369	10%	114,22	0,00	-
Nordea 1 - Alpha 10 MA Fund BP EUR	13,35	Multistrategy	LU0445386369	5%	13,35	0,00	-
Flossbach von Storch - Bond Opportunities RT	107,93	obb globali	LU1481583711	20%	107,93	0,00	-
<b>TOTALE</b>				<b>100%</b>			
<b>Performance da inizio luglio 2021</b>							
<b>PERFORMANCE da inizio 2022</b>							
capitale partenza dal 1/1/2020 100 MILA EURO				perf da 1/1/2020	<b>0,88%</b>		<b>100.883,00</b>

## Anche il FTSEMIB è su importanti supporti



L'indice italiano è arrivato a testare in questi giorni un importantissimo supporto a quota 21000 in presenza di set-up non trascurabili.

Le probabilità di reazione sono quindi elevate, ma in questi casi meglio andare per esclusione.



Semplicemente vengono messi a confronti due indici potenzialmente in grado di reagire. Il Ftsemib

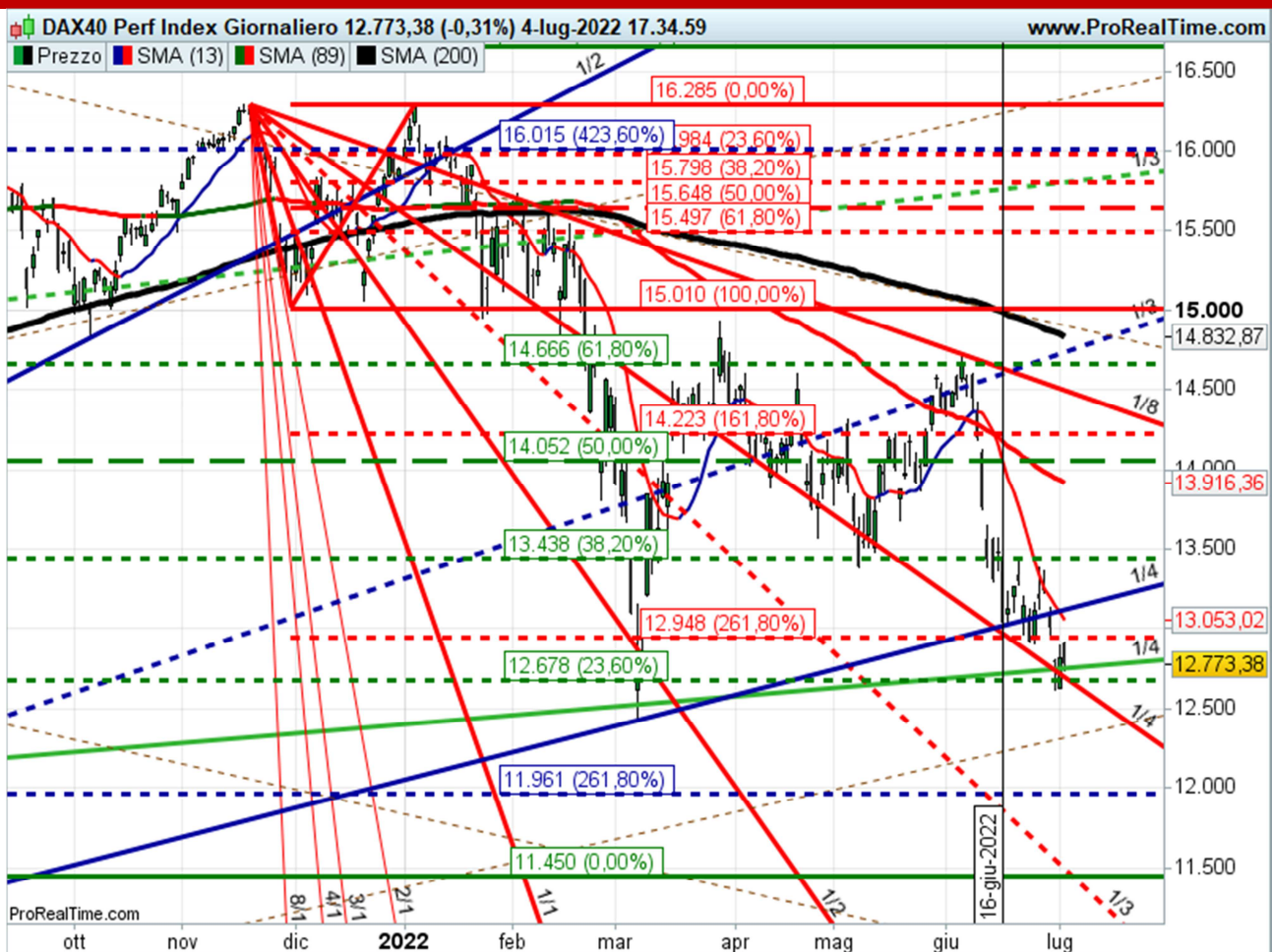
contro il Dax e in questo caso l'indice italiano secondo la forza comparativa è da escludere a vantaggio dell'indice tedesco.

Del resto in questi giorni sono apparsi su quotidiani autorevoli analisi di mercato che lasciano intuire una certa attenzione sul sistema Italia, in quanto la stessa potrebbe essere causa di tensioni all'interno dell'Unione Europea.

Ormai è chiaro a tutti, in primis la Bce, che l'Italia non è in grado di sopportare un rialzo dei tassi di mercato e questo la mette sotto i riflettori allo stesso modo di quanto visto nel lontano 2011/2012.

Proprio ieri il presidente della Bundesbank Joachim Nagel si è detto contrario ad una politica monetaria europea volta a contenere gli spread. Benché la Bundesbank in questi anni abbia perso molto potere all'interno della Bce, nelle prossime settimane questo dibattito si farà sempre più acceso, provocando nervosismo e maggiore pesantezza sulle aree periferiche.

## DAX INDEX



L'indice Dax muove a ridosso del supporto di 12670, mentre la prima resistenza la troviamo a quota 12950 e successiva a 13440. La presenza di un importante set-up ci induce a ipotizzare una probabile reazione dal supporto indicato. Il quadro degli indicatori si trova ancora in posizione piuttosto pesante in presenza di una direzionalità elevata.

Osservando la carta settimanale di lungo periodo, dobbiamo segnalare la presenza di ipervenduto che nel caso di rottura di area 12630 porterebbe ad una fase di trend iper-bearish. Pertanto reazioni dai livelli attuali sono doverose, onde non compromettere la situazione. Sempre in ottica di lungo periodo diamo molta importanza al livello di resistenza di 13440.

## Classifica commodity

LIVELLO NEUTRALE 1

STRONG BULLISH SUPERIORE A 1,03

STRONG SELL INFERIORE A 0,97

Commodity	MRA INDEX	Ultimo	Codice	Mercato
ULSD Heating Oil Full0822	1,3873	3,9398(d)	HOXXXX	Futures NYMEX
RBOB Gasoline Full0822	1,1474	3,6915(d)	RBXXXX	Futures NYMEX
Brent Crude Oil Full0922	1,13	113,34(d)	BZXXXX	Futures NYMEX
Natural Gas Full0822	1,115	5,704(d)	NGXXXX	Futures NYMEX
Light Crude Oil Full0822	1,11	109,94(d)	CLXXXX	Futures NYMEX
Orange Juice Full0922	1,08	169,00(c)	OJXXXX	Futures ICE US
Soybean Full0822	1,04	1.509,75(c)	ZSXXXX	Futures CBOT
Corn Full1222	1,03	607,50(c)	ZCXXXX	Futures CBOT
Soybean Oil Full1222	1,02	62,38(c)	ZLXXXX	Futures CBOT
Feeder Cattle Full0822	1,001	174,500(c)	GFXXXX	Futures CME Globex
Soybean Meal Full1222	1	389,2(c)	ZMXXXX	Futures CBOT
Live Cattle Full0822	1	134,600(c)	LEXXXX	Futures CME Globex
Wheat Full0922	1	846,00(c)	ZWXXXX	Futures CBOT
Gold Full0822	1	1.808,0(d)	GCXXXX	Futures COMEX
Rough Rice Full0922	0,992	16,420(c)	ZRXXXX	Futures CBOT
Ounce Gold USD	0,99	1.806,11	XAUUSD	Oro & Argento Spot
Lean Hogs Full0822	0,98	102,975(c)	HEXXXX	Futures CME Globex
Class III Milk Full0822	0,98	22,42(d)	DCXXXX	Futures CME Globex
Sugar No. 11 Full1022	0,96	18,07(c)	SBXXXX	Futures ICE US
Oats Full1222	0,96	488,00(c)	ZOXXXX	Futures CBOT
Platinum Full1022	0,95	865,3(d)	PLXXXX	Futures NYMEX
Silver Full0922	0,95	19,905(d)	SIXXXX	Futures COMEX
Cocoa Full0922	0,94	2.314(c)	CCXXXX	Futures ICE US
Palladium Full0922	0,94	1.917,0(d)	PAXXXX	Futures NYMEX
Copper Full0922	0,9142	3,5220(d)	HGXXXX	Futures COMEX
Lumber Full0922	0,9	669,7(c)	LBXXXX	Futures CME Globex



**Glossario**

<http://www.moneyriskanalysis.com/it/glossario.php>

**General Disclaimer**

*Le informazioni contenute nel presente documento internet sono frutto di una accurata selezione di fonti da noi considerate attendibili. Non se ne garantisce l'accuratezza o la completezza e nulla, in questo documento, e' stato realizzato per fornire questa garanzia.*

*MoneyRiskAnalysis non si assume alcuna responsabilita' per i danni derivanti dall'uso d'informazioni contenute in questo documento.*

*Ne' questo documento, ne' il suo contenuto, ne' una sua copia possono essere modificati in qualsiasi modo, trasmessi o distribuiti senza citare la fonte ovvero MoneyRiskAnalysis.*

*I componenti del team di MoneyRiskAnalysis possono avere in corso acquisti, vendite o possono detenere posizioni di lungo o breve periodo sul mercato e/o avere interessi collegati ai valori mobiliari menzionati. Quanto espresso circa tali valori mobiliari riveste esclusivamente carattere informativo e non ha carattere di offerta, invito ad offrire o di messaggio promozionale finalizzato all'acquisto, alla vendita o alla sottoscrizione dei predetti valori mobiliari.*

*MoneyRiskAnalysis non si assume alcun tipo di responsabilita' in relazione alle informazioni fornite da altre fonti alle quali ci si possa collegare attraverso il presente documento. Qualsiasi raccomandazione o opinione espressa su tali altre fonti sono di esclusiva responsabilita' dei titolari di tali fonti e non costituiscono nella maniera piu' assoluta raccomandazioni o opinioni di MoneyRiskAnalysis. L'eventuale possibilita' di collegarsi ad altre fonti non rappresenta pertanto una raccomandazione o un'approvazione da parte di MoneyRiskAnalysis a quanto contenuto in tali fonti.*

*L'analisi dei dati e le informazioni contenute in questo documento sono preparate a solo scopo informativo, e non rappresentano un'offerta o sollecitazione di un'offerta a comprare o vendere quote di Fondi di Investimento o di qualsiasi altro strumento finanziario, o a sottoscrivere Contratti di Gestione di qualunque societa'. Questo documento non fornisce nessuna indicazione o consulenza o necessaria a prendere alcuna decisione di investimento.*

*La performance del passato non e' indicativa di uguali rendimenti nel futuro.*

*Copyright Money Risk Analysis © Riproduzione riservata*