

# Daily del martedì

giugno 14

# 2022

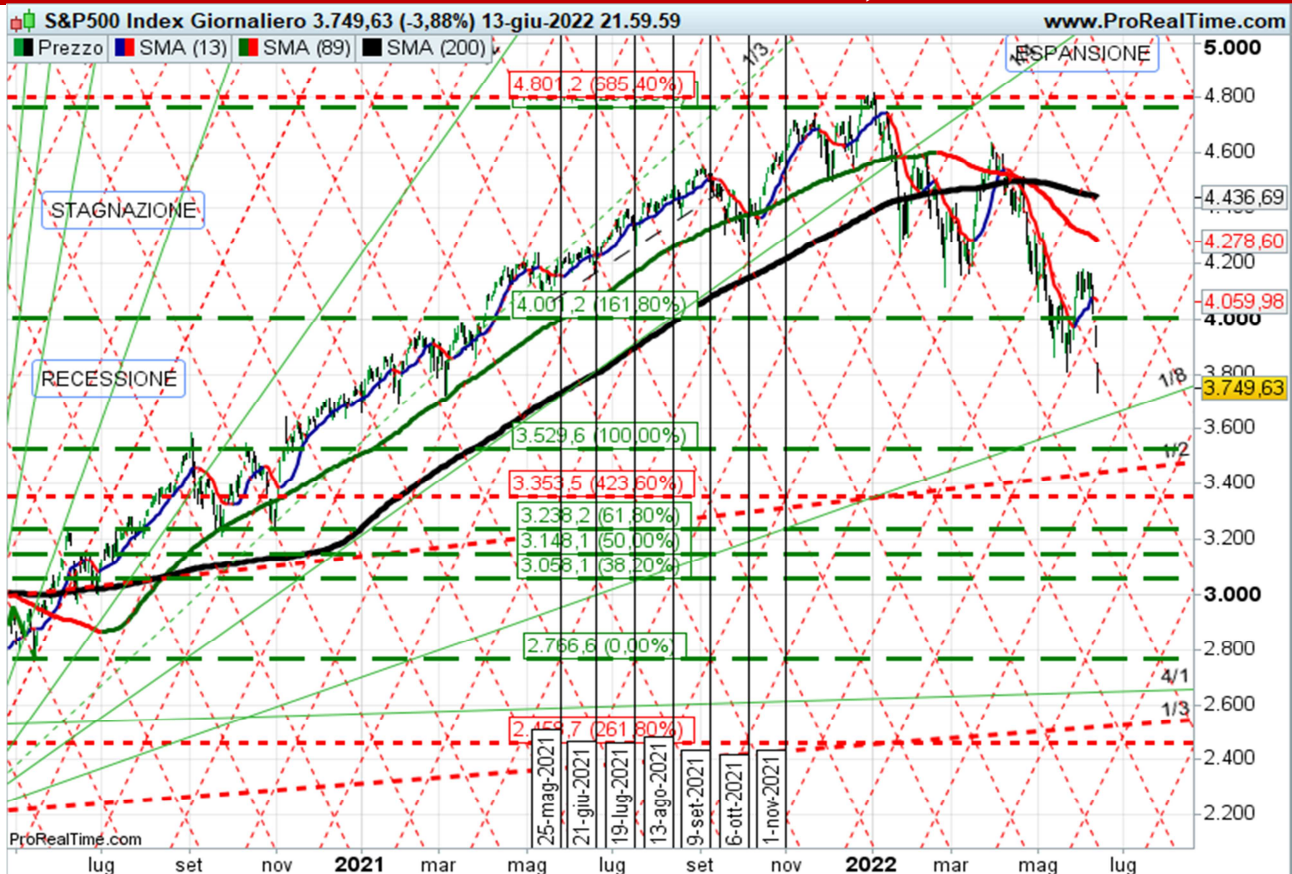
Per contatti scrivere a  
[info@moneyriskanalysis.com](mailto:info@moneyriskanalysis.com) Oppure telefonare  
al 3456069728

A cura di  
MoneyRiskAnalysis

## LA TABELLA DEL MARTEDI'

Indice	06-giu	13-giu	var%	FORZA COMPARATIVA	supporto	resistenza	tendenza	Set-up
Bitcoin	31368	23738	-24,32%	DOWN	23000	34300	FLAT	28-giu
Bund 10y	148,99	144,55	-2,98%	DOWN	143,2	159	SHORT	17-ago
Dax	14653	13427	-8,37%	UP	13100	14310	FLAT	20-giu
Dow Jones	32915	30516	-7,29%	DOWN	29600	34000	FLAT	15-lug
Etf China	87,78	85,91	-2,13%	UP	73	91,3	FLAT	20-giu
Etf IEEM	38,855	37,27	-4,08%	DOWN	35	40,5	FLAT	18-lug
Etf IWRD (MSCIW)	55,99	52,34	-6,52%	RIF	48,1	58	FLAT	05-lug
Ethereum	1855	1274	-31,32%	DOWN	780	1710	FLAT	03-lug
Eurostoxx	3838	3502	-8,75%	UP	3490	3970	FLAT	17-giu
Eurusd	1,0693	1,0404	-2,70%	UP	1,030	1,074	FLAT	06-lug
FtseMib	24565	21918	-10,78%	DOWN	21100	24100	SHORT	16-set
Gold	1842	1820	-1,19%	UP	1800	1987	FLAT	21-giu
Nasdaq	12599	11288	-10,41%	DOWN	11240	12470	FLAT	11-ago
Nikkei	27741	27857	0,42%	UP	24900	28200	LONG	26-lug
Silver	22,07	21,1	-4,40%	DOWN	20,4	24,1	FLAT	21-giu
SP500	4121	3749	-9,03%	DOWN	3630	4010	FLAT	01-lug
TBond10y	117,95	115,203	-2,33%	UP	112,8	118,5	SHORT	28-giu
Wti	118,875	120,9	1,70%	UP	93	130	LONG	29-giu

### SP500 ultra batosta con -3,88%

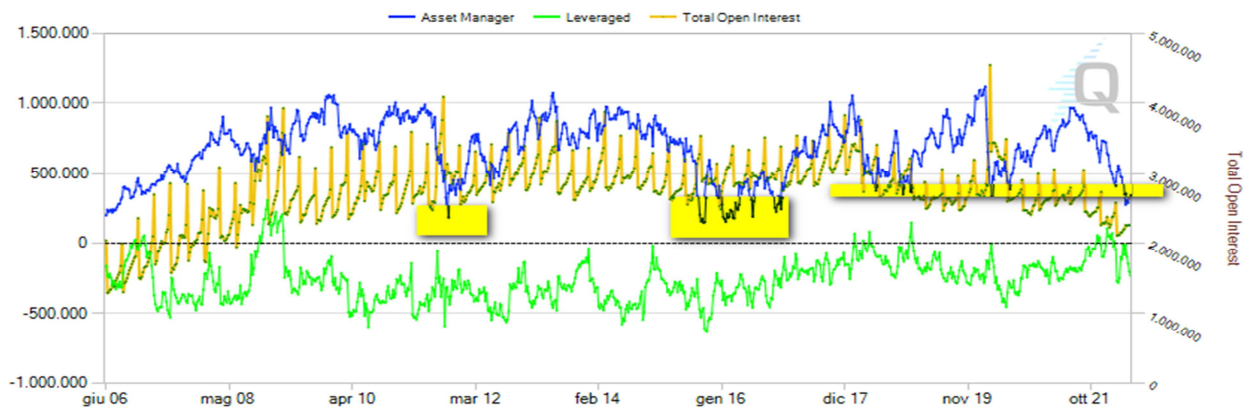


Chissà come sarà contenta quella tipa, economista americana, citata qualche settimana fa sulla weekly, che aveva comprato un fondo che andava al ribasso sull'indice SP500, detto anche etf short per chi mastica un po' di borsa quel tanto che basta.

Sul telefonino mi arrivano messaggi di amici (allarmati dalle news che spulciano in qua e in là su internet) quasi assimilabili a condoglianze, visto il tono con cui si rivolgono, per solidarizzare con il sottoscritto del periodo nero di borsa. Il fatto è che la stragrande maggioranza di questi amici non sa nemmeno cosa sia un'azione o un'obbligazione a tasso fisso.

E che dire dei messaggi pubblicitari che ti invitano a sbarcare il lunario con le criptovalute? Beh...praticamente spariti da tempo. Del resto qualche effetto positivo lo porta anche il vecchio orso, del quale si erano perse le tracce da mesi. In gergo questa si chiama "pulizia/selezione di mercato".

S&amp;P 500 E-Mini COT Summary (Futures)



Guardando alle posizioni future sul COT aggiornate ad una settimana fa potevamo vedere una certa pulizia sul mercato, in quanto il peso di investimenti degli investitori istituzionali (linea blu) era addirittura minore di quello visto sui minimi del 2018 e del 2020 e poco sopra quelli del 2011 e 2016.

Margini per ulteriori forzature al ribasso potevano essere visti dalla linea verde che indica le posizioni dei retail.

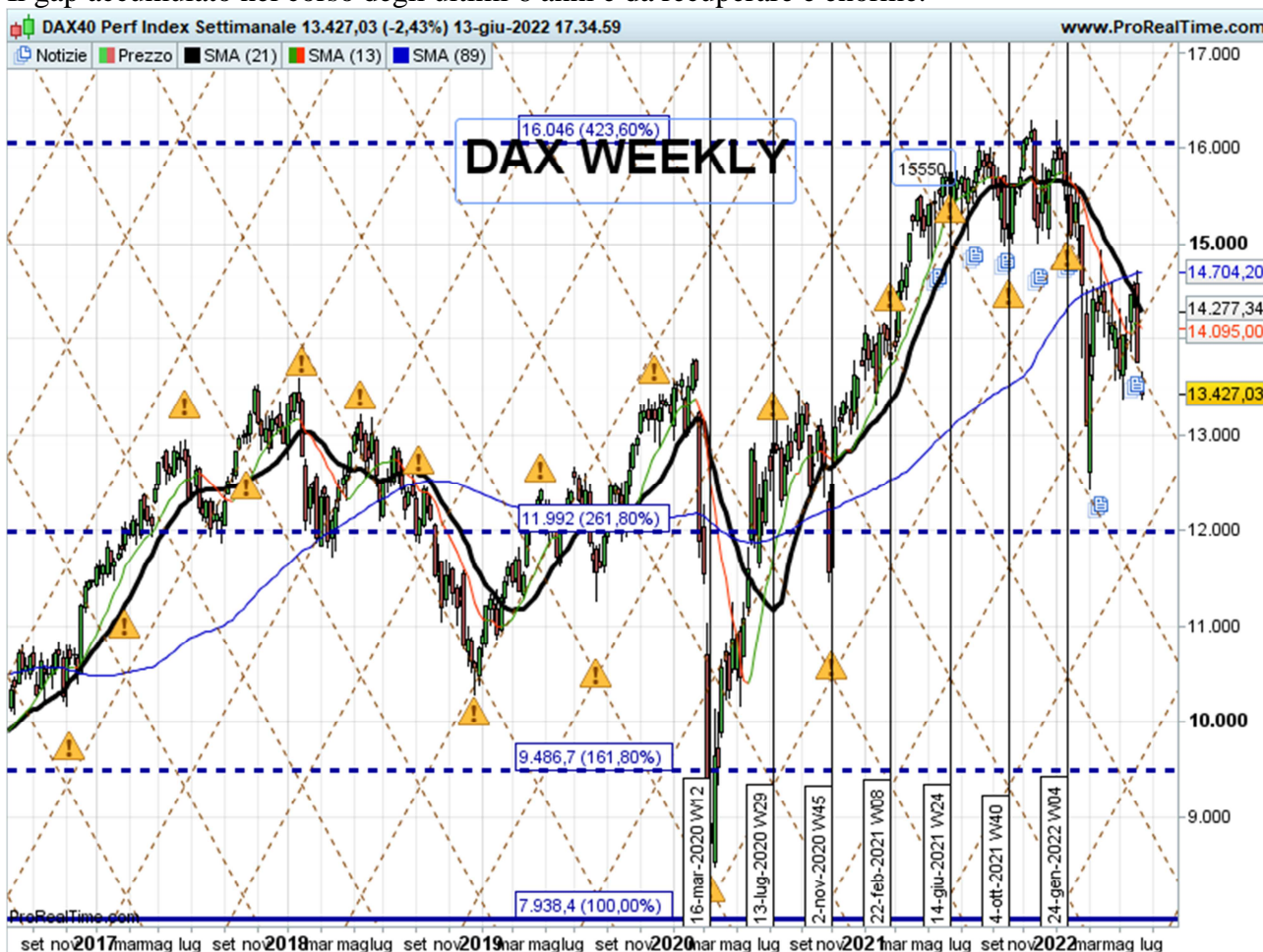


Altro indicatore che sottolinea una certa pulizia di mercato è il rapporto tra put e call. Un rapporto superiore a 0,80 indica la presenza di un eccesso di speculazione ribassista e che il probabile bottom è nelle vicinanze.

Del resto l'indice SP500 si sta avvicinando sempre più a quella fascia di target/supporto compresa tra 3600 e 3350 a ridosso della quale potremmo assistere anche ad una svolta importante.



Dax e Nikkei confermano di essere in una fase chiaramente migliore rispetto all'indice SP500. Dopo anni di perdita di forza rispetto a Wall Street le cose sembrano cambiare in modo strutturale. Il gap accumulato nel corso degli ultimi 6 anni e da recuperare è enorme.



Sia ben chiaro, se diamo uno sguardo al grafico settimanale del Dax possiamo constatare ancora la presenza di pericolo. Sostenere il contrario non sarebbe serio.

Le medie settimanali infatti sono configurate negativamente, confermando in quota 14100 la prima resistenza, mentre la direzionalità di lungo si trova su livelli di trend ben definito. Supporto importante per il Dax può essere individuato a quota 13000 con intermedio a 13300.



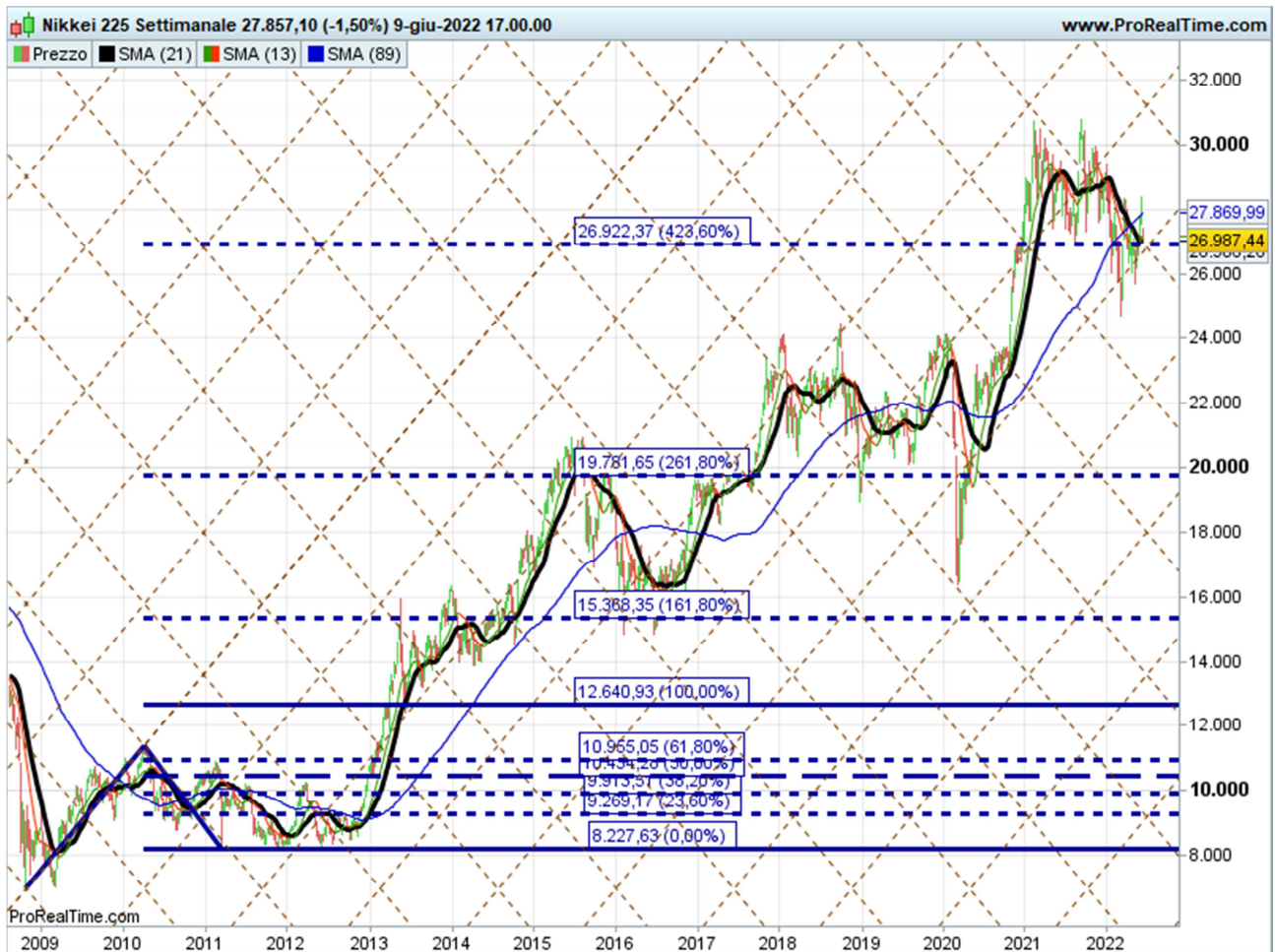


Grafico settimanale NIKKEI

Convince invece maggiormente la borsa di Tokyo sotto l'aspetto di lungo periodo. Il quadro delle medie di lungo è fortemente congestionato, mentre l'indice si sta muovendo da settimane sul supporto/obiettivo del ciclo Elliott-Fibonacci.

Quota 28200 viene considerata la resistenza più importante.

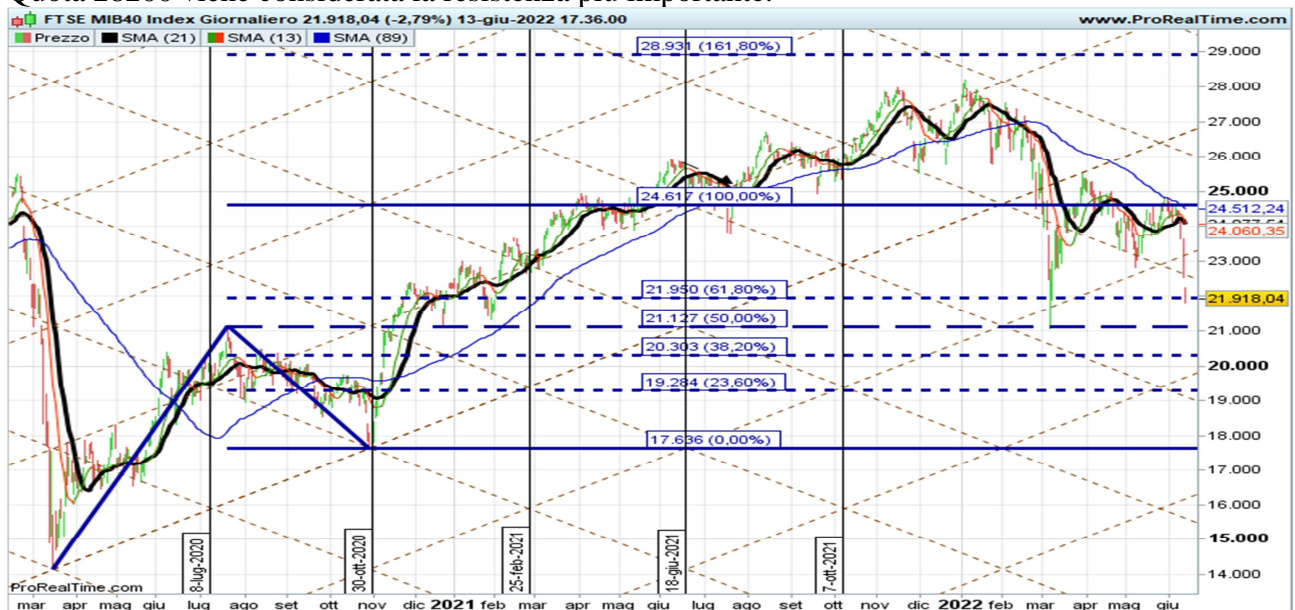


Grafico FTSEMIB

Decisamente più preoccupante il grafico della borsa italiana che nella seduta di ieri ha intaccato il supporto di 21950. Prossimo a 21000. Mercato poco attraente.

## Classifica commodity

LIVELLO NEUTRALE 1

STRONG BULLISH SUPERIORE A 1,03

STRONG SELL INFERIORE A 0,97

COMMODITY	MRA INDEX	Ultimo	Codice	Mercato
ULSD Heating Oil Full0722	1,4417	4,2745(d)	HOXXXX	Futures NYMEX
Natural Gas Full0722	1,223	8,686(d)	NGXXXX	Futures NYMEX
RBOB Gasoline Full0722	1,1798	4,0100(d)	RBXXXX	Futures NYMEX
Brent Crude Oil Full0822	1,16	121,91(d)	BZXXXX	Futures NYMEX
Light Crude Oil Full0722	1,14	120,74(d)	CLXXXX	Futures NYMEX
Orange Juice Full0722	1,11	185,05(c)	OJXXXX	Futures ICE US
Wheat Full0722	1,09	1.071,00(c)	ZWXXXX	Futures CBOT
Soybean Oil Full0722	1,08	79,51(c)	ZLXXXX	Futures CBOT
Soybean Full0722	1,07	1.707,50(c)	ZSXXXX	Futures CBOT
Corn Full0722	1,05	769,25(c)	ZCXXXX	Futures CBOT
Class III Milk Full0722	1,04	24,42(d)	DCXXXX	Futures CME Globex
Rough Rice Full0722	1,024	16,380(c)	ZRXXXX	Futures CBOT
Sugar No. 11 Full0722	1,01	18,87(c)	SBXXXX	Futures ICE US
Oats Full0722	1,01	659,75(c)	ZOXXXX	Futures CBOT
Soybean Meal Full0722	1	415,1(c)	ZMXXXX	Futures CBOT
Ounce Gold USD	1	1.817,32	XAUUSD	Oro & Argento Spot
Gold Full0822	1	1.817,0(d)	GCXXXX	Futures COMEX
Copper Full0722	0,9978	4,1990(d)	HGXXXX	Futures COMEX
Live Cattle Full0822	0,993	133,875(c)	LEXXXX	Futures CME Globex
Platinum Full0722	0,99	925,6(d)	PLXXXX	Futures NYMEX
Lean Hogs Full0722	0,986	106,675(c)	HEXXXX	Futures CME Globex
Silver Full0722	0,979	21,035(d)	SIXXXX	Futures COMEX
Feeder Cattle Full0822	0,977	171,325(c)	GFXXXX	Futures CME Globex
Cocoa Full0722	0,97	2.385(c)	CCXXXX	Futures ICE US
Palladium Full0922	0,95	1.776,0(d)	PAXXXX	Futures NYMEX
Lumber Full0722	0,9	528,0(c)	LBXXXX	Futures CME Globex

**Glossario**

<http://www.moneyriskanalysis.com/it/glossario.php>

**General Disclaimer**

*Le informazioni contenute nel presente documento internet sono frutto di una accurata selezione di fonti da noi considerate attendibili. Non se ne garantisce l'accuratezza o la completezza e nulla, in questo documento, è stato realizzato per fornire questa garanzia.*

*MoneyRiskAnalysis non si assume alcuna responsabilita' per i danni derivanti dall'uso d'informazioni contenute in questo documento.*

*Ne' questo documento, ne' il suo contenuto, ne' una sua copia possono essere modificati in qualsiasi modo, trasmessi o distribuiti senza citare la fonte ovvero MoneyRiskAnalysis.*

*I componenti del team di MoneyRiskAnalysis possono avere in corso acquisti, vendite o possono detenere posizioni di lungo o breve periodo sul mercato e/o avere interessi collegati ai valori mobiliari menzionati. Quanto espresso circa tali valori mobiliari riveste esclusivamente carattere informativo e non ha carattere di offerta, invito ad offrire o di messaggio promozionale finalizzato all'acquisto, alla vendita o alla sottoscrizione dei predetti valori mobiliari.*

*MoneyRiskAnalysis non si assume alcun tipo di responsabilita' in relazione alle informazioni fornite da altre fonti alle quali ci si possa collegare attraverso il presente documento. Qualsiasi raccomandazione o opinione espressa su tali altre fonti sono di esclusiva responsabilita' dei titolari di tali fonti e non costituiscono nella maniera piu' assoluta raccomandazioni o opinioni di MoneyRiskAnalysis. L'eventuale possibilita' di collegarsi ad altre fonti non rappresenta pertanto una raccomandazione o un'approvazione da parte di MoneyRiskAnalysis a quanto contenuto in tali fonti.*

*L'analisi dei dati e le informazioni contenute in questo documento sono preparate a solo scopo informativo, e non rappresentano un'offerta o sollecitazione di un'offerta a comprare o vendere quote di Fondi di Investimento o di qualsiasi altro strumento finanziario, o a sottoscrivere Contratti di Gestione di qualunque societa'. Questo documento non fornisce nessuna indicazione o consulenza o necessaria a prendere alcuna decisione di investimento.*

*La performance del passato non e' indicativa di uguali rendimenti nel futuro.*

*Copyright Money Risk Analysis © Riproduzione riservata*