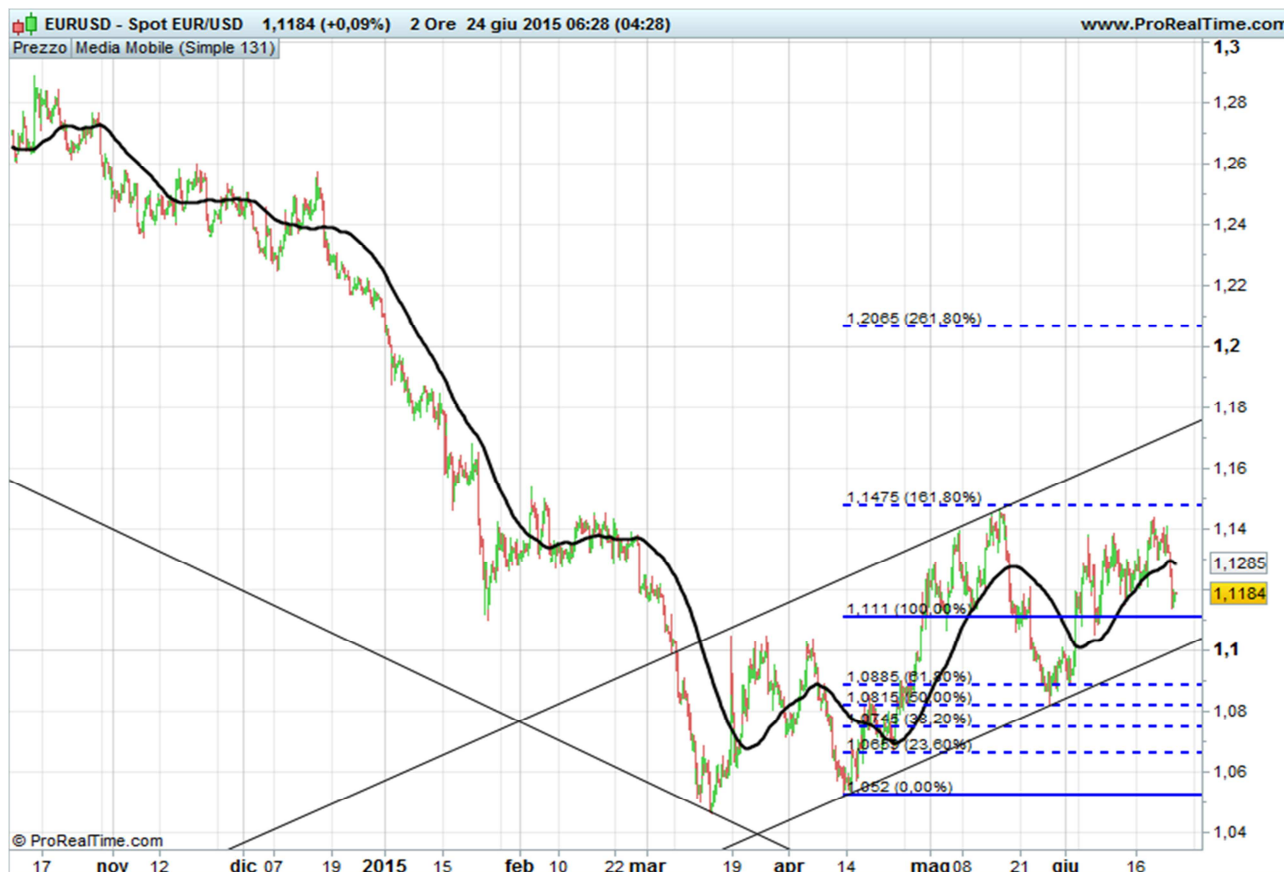


Analisi giornaliera

24.06.2015

Carry trade



Se guardiamo ai dati usciti ieri non doveva essere una giornata sinistra per l'Euro. I dati usciti in Europa, che confermavano espansione e i beni durevoli Usa inferiori alle attese, avrebbero dovuto quantomeno irrobustire le quotazioni della Moneta Unica.

Questa è la conferma che a pesare sono soprattutto fattori legati al caso Grecia.

Una soluzione accomodante aprirebbe infatti i cordoni del Risk-On stimolando il famoso carry-trade, del quale l'Euro è diventata la valuta per eccellenza.

In sostanza si comprano asset indebitandosi con una valuta i cui tassi sono il più vicini allo zero. Indebitarsi significa vendere valuta e quindi nel caso nostro Sell Euro.

Detto ciò la dinamica dei cambi sembra il perno di tutto.

Non è un caso se la dinamica rialzista dell'Euro intrapresa da aprile (come raffigurato nel grafico), abbia coinciso con una correzione dei mercati europei.

Come possiamo vedere proprio dal grafico, l'Euro si mantiene sempre all'interno di un ciclo secondario rialzista, nel quale è ben indicato il supporto di 1,10.

Pertanto sotto questo livello il trend primario ribassista riprenderebbe forza, con conseguenze positive sul Risk-On.



E' veramente interessante constatare come la dinamica sulla carta daily sia ben definita all'interno di un perfetto triangolo.

Tale congestione prelude ad un movimento estremamente definito che avverrà alla rottura delle due estremità, le quali attualmente si trovano a 1,1470 e 1,10.

E' chiaro che una soluzione accomodante del caso Greco, porterebbe gli operatori a pensare in favore di un probabile alleggerimento del rigore europeo. Pertanto ci troveremmo di fronte ad una valuta tutt'altro che forte.

AGGIORNAMENTO TECNICO: nella giornata di ieri l'indice Dax (che presenta una forza sempre interessante nei confronti dell'Eurostoxx) ha intaccato al rialzo la linea discendente che passava a 11620 se guardiamo al future. Il quadro degli indicatori ha mostrato una reattività interessante, anche se è doveroso sottolineare una diminuzione delle direzionalità, la quale sta ad indicare un ritorno all'equilibrio. Nel complesso il mercato è prossimo all'entrata di segnali long in ottica di medio periodo. Il traguardo dei 12100 punti pertanto sembra diventare sempre più probabile.

Per quanto riguarda i settori che mostrano una dinamica molto forte, troviamo, il Retail, l'Health Care, il Finanziario e il Tecnologico.

Fra i titoli che sembrano avere una buona configurazione troviamo LVMH

ANALISI QUANTITATIVA

LEGENDA

Sopra 1,03	BUY
Tra 1 e 1,03	NEUTRAL BUY
Tra 0,97 e 1	NEUTRAL SELL
Sotto 0,97	SELL

ETF

ISHARES MSCI JAPAN EUR HEDGED UCITS ETF	1,03100	+0,95%	49,365 (c)
AMUNDI NASDAQ-100 UCITS ETF	1,02100	+1,59%	43,515 (c)
POWERSHARES EQQQ NASDAQ-100 UCITS ETF	1,02000	+1,47%	99,53 (c)
ISHARES MSCI JAPAN UCITS ETF (DIST)	1,01600	+2,43%	11,815 (c)
LYXOR UCITS ETF FTSE MIB	1,01100	+0,39%	23,943 (c)
LYXOR UCITS ETF FTSE ITALIA MID CAP	1,01000	+1,19%	110,99 (c)
ISHARES CHINA LARGE CAP UCITS ETF	1,01000	+3,91%	123,48 (c)
ISHARES S&P 500 UCITS ETF (DIST)	1,00910	+1,49%	18,8800 (c)
ETFS GASOLINE	1,00700	+3,35%	31,120 (c)
ISHARES EURO STOXX 50 UCITS ETF (DIST)	1,00100	+0,61%	37,300 (c)
ISHARES MSCI WORLD UCITS ETF (DIST)	1,00100	+1,62%	34,115 (c)
LYXOR UCITS ETF DAX	1	+0,59%	111,21 (c)
ETFS WHEAT	0,99720	+4,20%	0,9170 (c)
ETFS SOYBEANS	0,99400	+1,76%	19,610 (c)
ISHARES S&P 500 EUR HEDGED UCITS ETF	0,99400	-0,33%	48,010 (c)
LYXOR UCITS ETF MSCI INDIA	0,99200	+1,75%	14,810 (c)
ETFS GRAINS	0,99190	+3,34%	3,9475 (c)
LYXOR UCITS ETF EMTS 1-3Y INV GRADE DR	0,99000	+0,02%	126,04 (c)
AMUNDI GLOB EM BOND MARK IBX UCITS ETF	0,99000	+1,74%	104,30 (c)
ETFS GOLD	0,98900	+1,20%	13,055 (c)
LYXOR UCITS ETF EMTS 10-15Y INV GRADE D	0,98000	+0,16%	191,47 (c)
LYXOR UCITS ETF EMTS 15+Y INV GRADE DR	0,98000	+0,27%	189,92 (c)
LYXOR UCITS ETF EMTS 3-5Y INV GRADE DR	0,98000	+0,11%	149,59 (c)
ETFS CORN	0,98000	+4,64%	1,061 (c)
ISHARES GLOBAL CLEAN ENERGY UCITS ETF	0,97400	+2,25%	6,130 (c)
DB X-TRACKER MSCI AC ASIA EXJPN UCITS ET	0,97300	+2,54%	33,890 (c)
ETFS SILVER	0,96900	-0,37%	14,870 (c)
ISHARES BRIC 50 UCITS ETF	0,96900	+2,97%	24,410 (c)
ETFS WTI CRUDE OIL	0,96800	+3,86%	12,930 (c)
LYXOR UCITS ETF COMMODITIES CRB	0,96800	+2,91%	18,590 (c)
LYXOR UCITS ETF COMMODITIES CRB EX-ENER	0,96300	+2,33%	18,645 (c)
DB X-TRACKERS MSCI RUSSIA CAPP UCITS ET	0,96300	+0,91%	18,765 (c)
DB X-TRACKERS MSCI INDONESIA UCITS ETF	0,96200	+1,59%	11,510 (c)
SPDR BARCL EM MKTS LOCAL BOND UCITS ETF	0,96000	+1,34%	69,74 (c)
ETFS NICKEL	0,95400	+4,19%	11,940 (c)
LYXOR UCITS ETF TURKEY	0,95400	+1,30%	48,155 (c)
LYXOR UCITS ETF SOUTH AFR FTSE JSETOP 4	0,95200	+2,07%	36,165 (c)
ISHARES EM MKT LOCAL GOVT BOND UCITS ET	0,95000	+1,34%	62,56 (c)
ISHARES MSCI EMERG MKTS UCITS ETF (DIST)	0,94900	+2,45%	34,480 (c)
ISHARES MSCI KOREA UCITS ETF (DIST)	0,94600	+2,49%	32,310 (c)
LYXOR UCITS ETF IBX EU LIQ HIYLD 30 EXF	0,94000	+0,65%	123,12 (c)
ETFS PHYSICAL PALLADIUM	0,94000	+1,67%	59,72 (c)
ETFS COFFEE	0,93800	+0,51%	1,384 (c)
LYXOR UCITS ETF BRAZIL (IBOVESPA)	0,93300	+1,78%	14,320 (c)
ETFS COPPER	0,93300	+4,17%	23,735 (c)
LYXOR UCITS ETF EASTERN EUROPE	0,92900	-1,22%	19,075 (c)
ETFS NATURAL GAS	0,92670	+2,34%	0,0655 (c)
ETFS ALUMINIUM	0,92080	+4,00%	2,6650 (c)
ETFS SUGAR	0,90800	+2,05%	7,970 (c)

Glossario

<http://www.moneyriskanalysis.com/it/glossario.php>

General Disclaimer

Le informazioni contenute nel presente sito internet sono frutto di una accurata selezione di fonti da noi considerate attendibili. Non se ne garantisce l'accuratezza o la completezza e nulla, in questo sito, e' stato realizzato per fornire questa garanzia.

MoneyRiskAnalysis non si assume alcuna responsabilita' per i danni derivanti dall'uso d'informazioni contenute in questo sito.

Ne' questo sito, ne' il suo contenuto, ne' una sua copia possono essere modificati in qualsiasi modo, trasmessi o distribuiti senza citare la fonte ovvero MoneyRiskAnalysis.

I componenti del team di MoneyRiskAnalysis possono avere in corso acquisti, vendite o possono detenere posizioni di lungo o breve periodo sul mercato e/o avere interessi collegati ai valori mobiliari menzionati. Quanto espresso circa tali valori mobiliari riveste esclusivamente carattere informativo e non ha carattere di offerta, invito ad offrire o di messaggio promozionale finalizzato all'acquisto, alla vendita o alla sottoscrizione dei predetti valori mobiliari.

MoneyRiskAnalysis non si assume alcun tipo di responsabilita' in relazione alle informazioni fornite da altri siti ai quali ci si possa collegare attraverso il presente sito. Qualsiasi raccomandazione o opinione espressa su tali altri siti sono di esclusiva responsabilita' dei titolari di tali siti e non costituiscono nella maniera piu' assoluta raccomandazioni o opinioni di MoneyRiskAnalysis. L'eventuale possibilita' di collegarsi ad altri siti non rappresenta pertanto una raccomandazione o un'approvazione da parte di MoneyRiskAnalysis a quanto contenuto in tali siti.

L'analisi dei dati e le informazioni contenute in questo website sono preparate a solo scopo informativo, e non rappresentano un'offerta o sollecitazione di un'offerta a comprare o vendere quote di Fondi di Investimento o di qualsiasi altro strumento finanziario, o a sottoscrivere Contratti di Gestione di qualunque societa'. Questo website non fornisce nessuna indicazione, consulenza o informazione necessaria a prendere alcuna decisione di investimento. La performance del passato non e' indicativa di uguali rendimenti nel futuro.

Copyright Money Risk Analysis © Riproduzione riservata