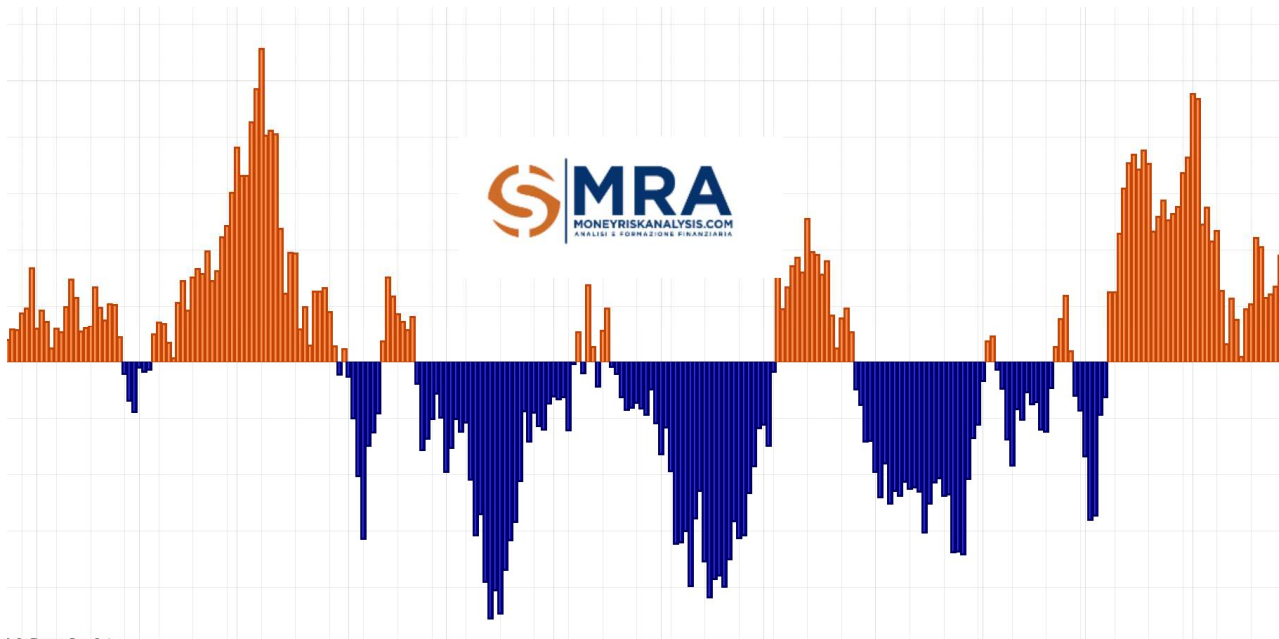


La Weekly

domenica 22 ottobre 2023



Per contatti scrivere a info@moneyriskanalysis.com
Oppure telefonare al 3456069728

Trend primario interrotto



La reazione avvenuta a ridosso della trendline primaria che accompagnava il ciclo rialzista dall'ottobre del 2022 era solo un'illusione.

Nella settimana appena conclusa l'indice SP500 ha ripiegato perforandola nuovamente al ribasso insieme alla media a 200 gg passante a 4233.

Ultimo step per un'accelerazione ribassista degna di preoccupare la Fed lo troviamo sulla parte bassa del canale ribassista secondario situata a 4190.



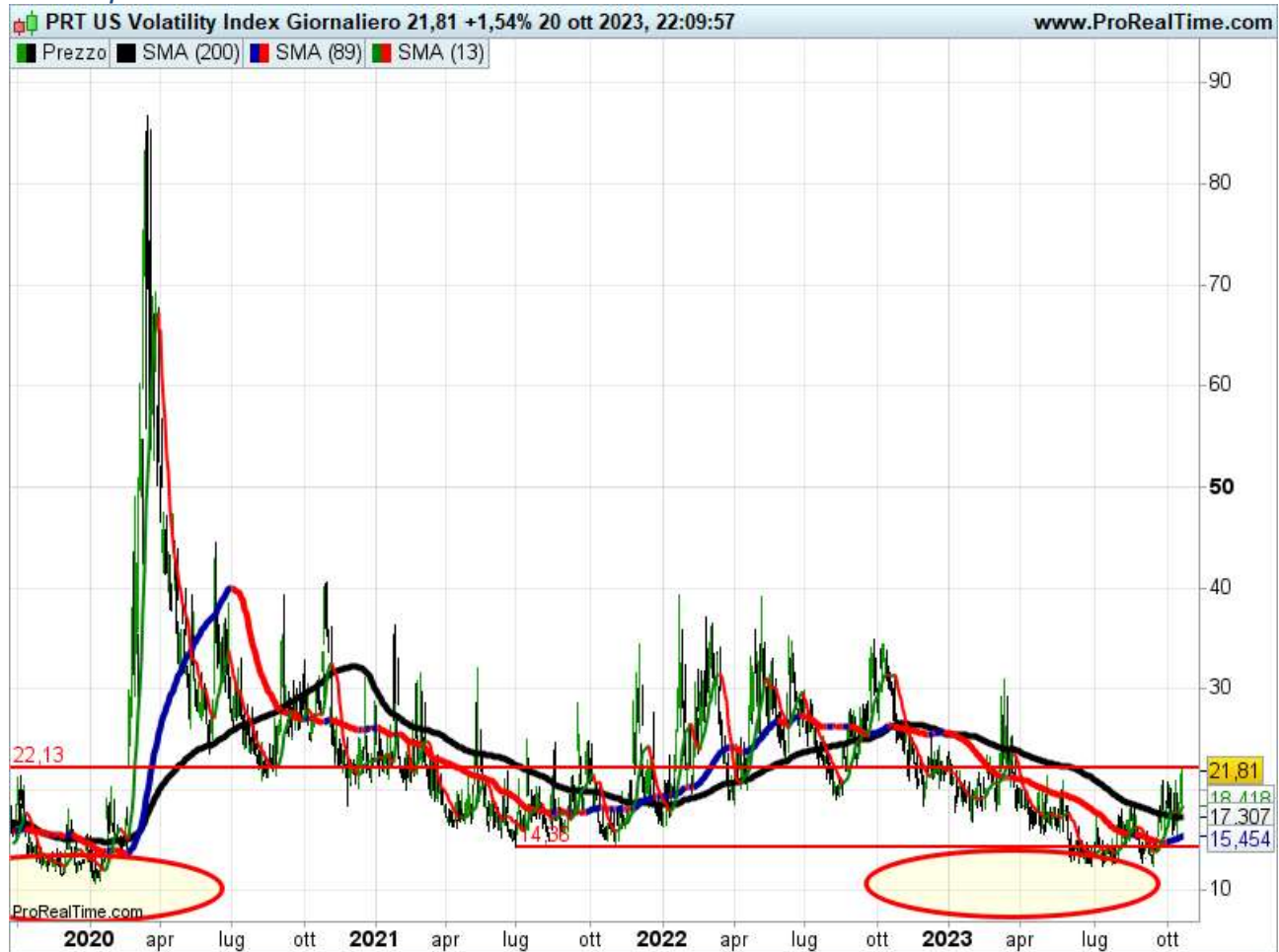
Primario o secondario che sia quello che vediamo sul lungo è l'affermazione di un ciclo di lungo periodo ribassista iniziato nel 2022 ben disegnato dalla linea che unisce il massimo di inizio 2022 e quello di luglio 2023. Questo probabile scenario lo avevamo ipotizzato già da qualche settimana.

Ancora oggi non abbiamo una convergenza chiaramente bearish in quanto la media a 13 giorni si trova ben al di sopra di quella a 200. Del resto gli Usa sono sempre gli ultimi a gettare la spugna.

Situazione ben diversa se guardiamo agli altri indici:

AEX (Olanda), DAX, CAC, EUROSTOXX, CINA, KOREA, SPAGNA hanno già da diversi giorni una chiara convergenza ribassista. Mancano all'appello oltre agli

Usa mercati quali l'Italia, il Giappone, il Brasile e Londra. Credo sia solo questione di tempo.



Negli Usa, chi invece presenta una convergenza chiara è il VIX. In questo caso la media a 13 gg ha superato chiaramente quella a 200 ragione per la quale non mi aspetto un clima amichevole dei mercati nei prossimi giorni.

La settimana che si presenta vedrà intanto l'uscita di importanti trimestrali come Microsoft, Alphabet, Visa, Coca-Cola, Meta, Amazon, Mastercard e Intel. Quanto basta quindi per dimostrare se sia ancora necessario assumersi rischi in previsione di una crescita florida e sostenibile, come ritengono ancora gran parte degli analisti o se invece sia il caso di avere già i remi in barca, sfruttando casomai i rendimenti certi che ci offre il mercato.

Alcune trimestrali già uscite stanno evidenziando un mercato alquanto esigente e non restio a punire gli investitori in caso di profit warning.

Oggi abbiamo un premio al rischio sul mercato azionario invertito rispetto ai tassi a 6 mesi il che significa che le borse sono ancora molto costose. Le small cap continuano nel frattempo a decimarsi segno che il ciclo economico non è proprio quello tipico delle grandi occasioni.

Le vendite sul mercato obbligazionario a lungo mostrano alcuni segnali di esaurimento, anche se il momentum rimane decisamente negativo.

Il punto geopolitico: Turchia posizione ambigua, mentre Israele avverte Teheran.

Teheran ha recentemente lanciato un'offensiva contro Israele (questa è la realtà) attraverso Hamas, mettendo in tensione i legami con la Turchia. Questo attacco, combinato con le ambizioni di Hezbollah e l'attività dell'Iran in Siria, ha intensificato la situazione nella regione, attirando un massiccio sostegno statunitense per Israele. Questo quadro mostra che l'Iran preferisce agire attraverso intermediari piuttosto che intervenire apertamente.

E Israele è chiaro sul suo stand: se Hezbollah dovesse entrare in azione, l'Iran non resterà indenne. A conferma di quanto sia delicata la situazione, perfino Biden ha tenuto un discorso per invitare Israele a non commettere gli errori commessi in passato dagli Usa dopo l'11 settembre 2001.

Questo tumultuoso scenario ha inoltre fatto vacillare le relazioni tra Israele e alcuni dei suoi alleati nel Medio Oriente. Ad esempio, sembra che l'Arabia Saudita stia ponderando la sua posizione nei confronti di Israele.

In mezzo a tutto ciò, emerge un possibile asse Turchia-Israele. Malgrado le tensioni degli ultimi tempi, i due paesi avevano intravisto una riconciliazione, come testimoniato da un incontro dei loro leader a settembre. Una collaborazione fra Turchia e Israele potrebbe ridisegnare l'equilibrio geopolitico della regione, toccando ambiti come l'energia e i confini marittimi e influenzando nazioni come Egitto, Grecia e Cipro.

Turchia e Israele hanno collaborato, con l'appoggio degli Emirati Arabi Uniti, per contenere l'Iran in aree come l'Iraq. Questo accordo potrebbe costituire la base di un'opposizione unificata all'Iran.

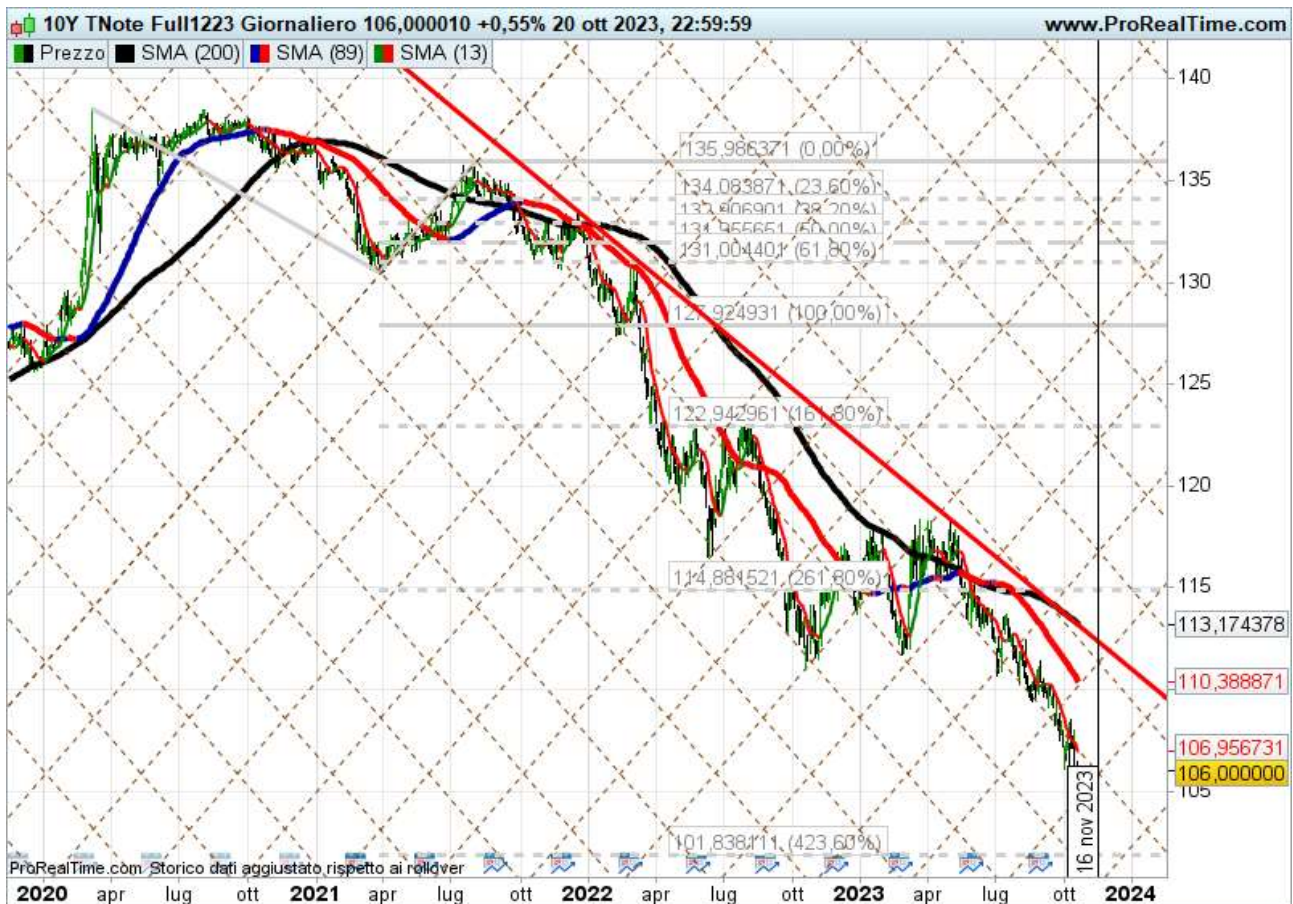
Tuttavia, il coinvolgimento iraniano nel Caucaso, sancito da un accordo con l'Azerbaijan, dimostra un tentativo di sfidare le aspirazioni turche e israeliane nella regione.

Di fronte a questa sfida, la Turchia si trova in una situazione delicata. Erdoğan è al bivio: rafforzare il legame con Israele o cercare di affermarsi nel mondo islamico, in concorrenza con l'Iran. Entrambe le vie presentano difficoltà considerevoli.

In definitiva, la situazione attuale nel Medio Oriente va ben oltre la semplice etichetta di "terrorismo". Piuttosto, è il risultato di una complessa rete di interessi, alleanze e tattiche geopolitiche.

Nel frattempo la questione Russia/Ucraina va avanti. Nel migliore dei casi, secondo gli esperti l'Ucraina, già dimezzata nella sua popolazione si ridurrà ad una semplice Mafialand. Che dire? L'Occidente, ma il Mondo nel suo insieme non ne esce vincitore.

T-BOND ALLA PROVA CINESE



Il ciclo ribassista del T-BOND a 10 anni USA è piuttosto evidente e le possibilità di ulteriori minimi a quota 102 non sono remote. Prima della metà di novembre non vediamo reazioni di rilievo.

La Cina continua a vendere titoli del Tesoro americano per un ammontare di decine di miliardi al mese.

Ad agosto, la Cina ha scaricato altri 16,4 miliardi di dollari di titoli del Tesoro statunitense.

Dal loro picco raggiunto circa dieci anni fa, la Cina ha scaricato quasi 500 miliardi di dollari.

Il tutto mentre la Fed aumenta i tassi e la spesa in deficit degli Stati Uniti è ora al di sopra dei livelli della Seconda Guerra Mondiale.

La fuga dai titoli del Tesoro americano è storica.

Credo che la Fed abbia già ben presente l'ammontare del prossimo Quantitative Easing per ricominciare a comprare Bond Usa. Del resto ne possiede quantità minime se paragonate agli acquisti della Bce o della Boj.

Analisi quantitativa principale indici

ASSET	TREND DEFINITION	TREND	LAST	SUP RES short term	SUP RES long term	COD
Mini Crude Oil Full1223	HIGH	BULLISH	88,075(c)	79,33	75,56	QMXXXX
WISDOMTREE WTI CRUDE OIL	HIGH	BULLISH	10,1380(c)	8,899	8,44	CRUD
LYXOR MSCI TURKEY UCITS ETF A	HIGH	BULLISH	38,5950(c)	38,821	37,41	TUR
Bitcoin - BTC/USD	HIGH	BULLISH	29.869,00	27454,49	28049,83	BTCUSD
Spot USD/JPY	LOW	BULLISH	149,84(c)	145,26	139,30	USDJPY
Spot USD/MXN	HIGH	BULLISH	18,2372(c)	17,2442	17,75	USDMXN
Spot EUR/GBP	HIGH	NEUTRAL	0,8712(c)	0,8606	0,87	EURGBP
Amundi MSCI India II UCITS ETF-A	LOW	NEUTRAL	24,5800(c)	24,149	22,98	INDI
Spot USD/CAD	HIGH	NEUTRAL	1,3716(c)	1,3437	1,35	USDCAD
Corn Full1223	LOW	NEUTRAL	495,50(c)	503,44	541,03	ZCXXXX
NASDAQ100 Index	LOW	NEUTRAL	14.560,88(c)	15144,91	13844,17	NDX
Spot AUD/JPY	LOW	NEUTRAL	94,60(c)	94,77	92,59	AUDJPY
Spot EUR/JPY	LOW	NEUTRAL	158,78(c)	157,24	150,70	EURJPY
Spot EUR/AUD	LOW	NEUTRAL	1,6783(c)	1,6593	1,63	EURAUD
Spot AUD/USD	LOW	NEUTRAL	0,6313(c)	0,6527	0,67	AUDUSD
AMUNDI BB E-W COMMOD EX-AGRIC UCITS ETF	HIGH	NEUTRAL	22,8900(c)	21,975	22,22	COMO
Amundi FTSE MIB UCITS ETF-A	LOW	NEUTRAL	12,342(c)	12,576	11,94	MIBA
LYXOR FTSE 100 UCITS ETF - ACC	LOW	NEUTRAL	14,140(c)	14,443	14,35	FTS100
AEX25 Index	LOW	NEUTRAL	716,24(c)	751,29	752,38	AEX
LYXOR MSCI BRAZIL UCITS ETF A	LOW	NEUTRAL	19,1000(c)	19,769	18,53	BRA
NASDAQ Composite Index	HIGH	NEUTRAL	12.983,81(c)	13692,46	12729,82	COMP
Spot GBP/JPY	LOW	NEUTRAL	182,27(c)	182,71	173,38	GBPJPY
Spot EUR/USD	HIGH	BEARISH	1,0595(c)	1,0829	1,08	EURUSD
Spot GBP/AUD	LOW	BEARISH	1,9267(c)	1,928	1,87	GBPAUD
Spot EUR/CHF	HIGH	BEARISH	0,9452(c)	0,962	0,98	EURCHF
WISDOMTREE GOLD	HIGH	BEARISH	19,5700(c)	18,497	18,69	BULL
ISHARES MSCI EM UCITS ETF DIST	LOW	BEARISH	33,7350(c)	35,212	35,30	IEEM
FTSE MIB40 Index	LOW	BEARISH	27.357,00(c)	28323,67	27564,74	FTSEMIB
IBEX35 Index	LOW	BEARISH	9.029,10(c)	9399,97	9280,77	IBX35
ISHARES CHINA LARGE CAP UCITS ETF DIST	LOW	BEARISH	66,7800(c)	71,18	73,62	FXC
ISHARES MSCI WORLD UCITS ETF USD DIST	HIGH	BEARISH	56,1800(c)	57,73	56,03	IWRD
Nikkei 225	LOW	BEARISH	31.331,58(c)	32472,55	30183,51	NK225
PSI20 Index	LOW	BEARISH	6.039,46(c)	6057,82	6023,27	PSI20
S&P500 Index	HIGH	BEARISH	4.224,16(c)	4424,42	4233,14	SP500
LYXOR AUSTRAL S&P/ASX 200 UCITS DIST	LOW	BEARISH	42,9250(c)	45,353	46,16	AUST
XTRACKERS II GL INFL-LINKED UCITS 5C	LOW	BEARISH	21,16(c)	21,599	21,85	XGIU
DAX40 Perf Index	HIGH	BEARISH	14.798,47(c)	15745,83	15651,68	DAX
ESTOXX50 PRICE EUR INDEX	HIGH	BEARISH	4.024,68(c)	4271,16	4267,02	SXSE
Ethereum - ETH/USD	HIGH	BEARISH	1634,38	1681,09	1785,90	ETHUSD
Euro Bund Full1223 8:00-22:00	LOW	BEARISH	128,09(c)	130,99	132,51	BUNDXXXX 8
ISHARES MSCI WORLD EUR HDG UCITS ACC	HIGH	BEARISH	69,1800(c)	72,35	70,04	IWDE
Ounce Silver USD	HIGH	BEARISH	23,41(c)	23,22	23,33	XAGUSD
SMI20 Index	HIGH	BEARISH	10.349(c)	11030,06	11144,95	SMI
Spot GBP/USD	HIGH	BEARISH	1,2164(c)	1,2584	1,24	GBPUSD
10Y TNote Full1223	HIGH	BEARISH	106,000010(c)	110,38887	113,17	ZNXXXX
CAC40 Index	LOW	BEARISH	6.816,22(c)	7237,17	7248,78	PXI
DOW JONES INDUSTRIAL AVERAGE	HIGH	BEARISH	33.127,29(c)	34396,84	33829,64	DJI
ISHARES RUSSELL 2000 ETF	HIGH	BEARISH	166,44(c)	184,71	182,21	IWM
Long-Term Euro BTP Full1223	HIGH	BEARISH	108,55(c)	113,22	113,34	BTPXXXX
Ounce Gold USD	HIGH	BEARISH	1.981,32(c)	1919,45	1931,45	XAUUSD
XTRACKERS MSCI INDONESIA SWAP UCITS ETF	HIGH	BEARISH	14,0980(c)	15,104	15,01	XMIN
BEL20 Index	HIGH	BEARISH	3.352,93(c)	3614,59	3707,34	BEL20
Soybean Full0124	HIGH	BEARISH	1.320,25(c)	1360,04	1338,23	ZSXXXX
XTRACKERS MSCI MEXICO UCITS ETF	HIGH	IPERBEARISH	5,2950(c)	5,9292	5,83	XMEX
ISHARES HIGH YLD CORP UCITS ETF DIST	HIGH	IPERBEARISH	88,0800(c)	90,52	90,61	IHYG



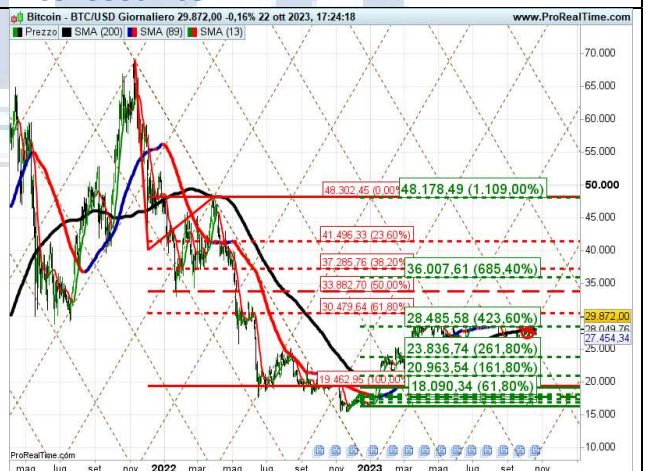
GOLD – Nella scorsa settimana è stata perforata al rialzo la media a 200 gg. Forte reazione nonostante un quadro tecnico ancora riflessivo. Oggi le quotazioni stanno mettendo alla prova l'area di resistenza di 1985 sopra la quale vi sarebbe un nuovo attacco al massimo storico di 2070/2100. Il supporto per adesso è da considerare in quota 1890.



WTI – Nel lungo periodo è ben visibile quanto sia importante l'area di resistenza situata a 93 dollari sulla quale muove la trendline di lungo che unisce i precedenti massimi decrescenti. Il primo supporto è situato a quota 85 dollari. Nella giornata di venerdì abbiamo assistito ad un set-up. Prossima settimana interessante.



USDMXN – Il cross in oggetto continua a testa la forte resistenza di lungo periodo rappresentata dalla trendline che unisce i principali massimi decrescenti. Il quadro delle medie è già ben posizionato per una rottura e successivo target a 20,80. Il Messico potrebbe essere fra i più vulnerabili in caso di un ciclo recessivo.



BITCOIN – Ad oggi insieme al WTI è fra i pochi asset a possedere una tendenza rialzista ben definita. Quota 30500 rappresenta la resistenza principale oltre la quale attendiamo target a 34000 e 37200. Il supporto principale è situato a 26400.

TITOLI MACROTREND

ASSET	TREND DEFINITION	TREND	LAST	SUP RES short term	SUP RES long term	COD	mkt
SPLUNK INC.	HIGH	STRONGBULLISH	147,53(c)	117,97	105,02	SPLK	Azioni NASDAQ
PDD HOLDINGS INC. ADS	HIGH	STRONGBULLISH	102,78(c)	87,52	83,38	PDD	Azioni NASDAQ
DELL TECHNOLOGIES INC. CLASS C	LOW	STRONGBULLISH	65,91(c)	59,78	49,95	DELL	Azioni NYSE
META PLATFORMS INC.	LOW	STRONGBULLISH	308,65(c)	301,43	246,56	META	Azioni NASDAQ
UNITEDHEALTH GROUP INC.	HIGH	STRONGBULLISH	527,03(c)	494,38	487,44	UNH	Azioni NYSE
XPENG INC. ADS	HIGH	STRONGBULLISH	13,42(c)	16,13	12,50	XPEV	Azioni NYSE
BROADCOM INC.	HIGH	BULLISH	853,63(c)	860,46	733,15	AVGO	Azioni NASDAQ
ELI LILLY AND CO.	HIGH	BULLISH	584,64(c)	518,44	435,87	LLY	Azioni NYSE
NVIDIA CORP.	LOW	BULLISH	413,87(c)	444,41	343,07	NVDA	Azioni NASDAQ
PALO ALTO NETWORKS INC.	HIGH	BULLISH	243,10(c)	240,33	209,01	PANW	Azioni NASDAQ
SYNOPSIS INC.	HIGH	BULLISH	467,64(c)	450,58	409,28	SNPS	Azioni NASDAQ
AKAMAI TECHNOLOGIES INC.	LOW	BULLISH	104,02(c)	99,53	90,17	AKAM	Azioni NASDAQ
ALPHABET INC. CLASS C	LOW	BULLISH	136,74(c)	130,43	116,26	GOOG	Azioni NASDAQ
ARISTA NETWORKS INC.	LOW	BULLISH	186,11(c)	177,64	159,87	ANET	Azioni NYSE
FERGUSON PLC	HIGH	BULLISH	153,40(c)	158,19	147,72	FERG	Azioni NYSE
MONGODB INC.	LOW	BULLISH	346,28(c)	376,33	299,66	MDB	Azioni NASDAQ
RIVIAN AUTOMOTIVE INC.	HIGH	BULLISH	16,72(c)	21,66	18,22	RIVN	Azioni NASDAQ
TESLA INC.	LOW	BULLISH	211,99(c)	255,97	214,67	TLA	Azioni NASDAQ
TETRA TECH INC.	HIGH	BULLISH	156,96(c)	161,67	151,70	TTEK	Azioni NASDAQ
VARONIS SYSTEMS INC.	HIGH	BULLISH	32,22(c)	29,36	27,22	VRNS	Azioni NASDAQ
ATLASSIAN CORP.	LOW	BULLISH	187,07(c)	187,96	172,20	TEAM	Azioni NASDAQ
CELSIUS HOLDINGS INC.	HIGH	BULLISH	162,02(c)	165,2	130,75	CELH	Azioni NASDAQ
GARMIN LTD.	LOW	BULLISH	103,28(c)	104,6	100,90	GRMN	Azioni NYSE
INTEL CORP.	LOW	BULLISH	34,92(c)	34,88	31,75	INTC	Azioni NASDAQ
RAPID7 INC.	LOW	BULLISH	49,76(c)	46,35	45,41	RPD	Azioni NASDAQ
UBER TECHNOLOGIES INC.	HIGH	BULLISH	42,96(c)	45,23	38,85	UBER	Azioni NYSE
ADVANCED MICRO DEVICES INC.	LOW	NEUTRAL	101,81(c)	108,56	98,89	AMD	Azioni NASDAQ
APPLE INC.	LOW	NEUTRAL	172,88(c)	182,61	169,22	AAPL	Azioni NASDAQ
AZENTA INC.	LOW	NEUTRAL	49,61(c)	49,66	47,93	AZTA	Azioni NASDAQ
BAY.MOTOREN WERKEVZO	LOW	NEUTRAL	85,80(c)	93,9	90,68	BMW3	Azioni Germania
CHECK POINT SOFTWARE TECHNOLOGIES	LOW	NEUTRAL	134,65(c)	131,45	128,70	CHKP	Azioni NASDAQ
CLOUDFLARE INC. CLASS A	LOW	NEUTRAL	59,38(c)	63,89	59,85	NET	Azioni NYSE
EATON CORP.	HIGH	NEUTRAL	193,99(c)	211,69	187,44	ETN	Azioni NYSE
MICROSOFT CORP.	LOW	NEUTRAL	326,67(c)	330,36	301,65	MSFT	Azioni NASDAQ
REGENERON PHARMACEUTICALS INC.	LOW	NEUTRAL	808,47(c)	789,21	775,21	REGN	Azioni NASDAQ
SEVERN TRENT ORD 97 17/19P	HIGH	NEUTRAL	2,498(c)	2457	2627,00	SVT	LSE
SIEMENS HEALTH.AG NA O.N.	LOW	NEUTRAL	46,00(c)	48,26	50,33	SHL	Azioni Germania
TAIWAN SEMICONDUCTOR MANUFACTURING CO.	LOW	NEUTRAL	91,31(c)	94,71	92,36	TSM	Azioni NYSE
UNITED UTILITIES GRP. ORD 5P	HIGH	NEUTRAL	1.025,0(c)	964,8	996,60	UU.	LSE
VEEVA SYSTEMS INC. CLASS A	LOW	NEUTRAL	200,39(c)	202,34	186,85	VEEV	Azioni NYSE
ACCENTURE PLC CLASS A	HIGH	NEUTRAL	297,00(c)	312,73	293,50	ACN	Azioni NYSE
AMAZON.COM INC.	LOW	NEUTRAL	125,17(c)	132,37	116,37	AMZN	Azioni NASDAQ
AMPHASTAR PHARMACEUTICALS INC.	HIGH	NEUTRAL	44,49(c)	53,36	44,29	AMPH	Azioni NASDAQ
BOOKING HOLDINGS INC.	HIGH	NEUTRAL	2.756,64(c)	2974,07	2729,83	BKNG	Azioni NASDAQ
GREENPOWER MOTOR CO.	LOW	NEUTRAL	2,82(c)	3,49	3,06	GP	Azioni NASDAQ
RENAULT	LOW	NEUTRAL	33,240(c)	37,437	36,94	RNO	Euronext Parigi
SERVICENOW INC.	HIGH	NEUTRAL	542,51(c)	565,49	507,33	NOW	Azioni NYSE
TRIMBLE INC.	LOW	NEUTRAL	48,79(c)	52,5	51,72	TRMB	Azioni NASDAQ
GEBERT N	LOW	BEARISH	416,9(c)	459,1539	482,84	GBEN	Azioni SWX
BORGWARNER INC.	LOW	BEARISH	38,61(c)	41,64	41,39	BWA	Azioni NYSE
CISCO SYSTEMS INC.	HIGH	BEARISH	52,93(c)	53,19	50,26	CSCO	Azioni NASDAQ
ENERSYS	HIGH	BEARISH	89,06(c)	101,04	92,70	ENS	Azioni NYSE
INTUITIVE SURGICAL INC.	HIGH	BEARISH	266,91(c)	309,5	287,05	ISRG	Azioni NASDAQ
LI AUTO INC. ADS	HIGH	BEARISH	31,89(c)	37,91	30,80	LI	Azioni NASDAQ
LOCKHEED MARTIN	HIGH	BEARISH	444,17(c)	440,91	453,28	LMT	Azioni NYSE
SIEMENS AGNA O.N.	LOW	BEARISH	127,12(c)	141,88	144,87	SIE	Azioni Germania
INFINEON TECH.AG NA O.N.	HIGH	BEARISH	29,400(c)	34,111	34,41	IFX	Azioni Germania
SONOVA N	LOW	BEARISH	210,5(c)	228,5011	240,48	SOON	Azioni SWX
INTL. BUSINESS MACHINES	HIGH	BEARISH	137,16(c)	140,26	133,36	IBM	Azioni NYSE
MAGNA INTERNATIONAL INC.	HIGH	BEARISH	50,92(c)	56,7	55,66	MGA	Azioni NYSE
MEDPACE HOLDINGS INC.	HIGH	BEARISH	229,25(c)	249,45	224,99	MEDP	Azioni NASDAQ
MERCEDES-BENZ GRP NA O.N.	HIGH	BEARISH	62,01(c)	68,72	67,80	MBG	Azioni Germania
NETSCOUT SYSTEMS INC.	HIGH	BEARISH	22,39(c)	28,29	29,01	NTCT	Azioni NASDAQ
XYLEM INC.	HIGH	BEARISH	91,81(c)	102,06	103,06	XYL	Azioni NYSE
IBERDROLA	HIGH	BEARISH	10,370(c)	10,955	10,95	IBE	Azioni Spagna
COCHLEAR LIMITED	HIGH	BEARISH	245,14(c)	247,544	238,84	COH	Azioni Australia
CHARLES RIVER LABORATORIES INTL.	HIGH	BEARISH	185,41(c)	203,21	208,75	CRL	Azioni NYSE
DANAHER CORP.	HIGH	BEARISH	205,83(c)	219,8	219,79	DHR	Azioni NYSE
RESMED INC.	HIGH	BEARISH	144,20(c)	178,76	201,34	RMD	Azioni NYSE
BAIDU INC. ADS	HIGH	BEARISH	106,46(c)	137,9	136,89	BIDU	Azioni NASDAQ
CIENA CORP.	HIGH	BEARISH	41,64(c)	43,86	46,28	CIEN	Azioni NYSE
FORTINET INC.	HIGH	BEARISH	56,36(c)	65,71	63,45	FTNT	Azioni NASDAQ
ZIFF DAVIS INC.	HIGH	BEARISH	62,34(c)	67,39	72,12	ZD	Azioni NASDAQ
AVIS BUDGET GROUP INC.	HIGH	IPERBEARISH	173,94(c)	210,43	198,84	CAR	Azioni NASDAQ
ENPHASE ENERGY INC.	HIGH	IPERBEARISH	98,89(c)	141,65	173,88	ENPH	Azioni NASDAQ
INTEGRA LIFESCIENCES HLD.	HIGH	IPERBEARISH	37,94(c)	41,24	47,94	IART	Azioni NASDAQ
QUANTUMSCAPE CORP.	LOW	IPERBEARISH	5,84(c)	7,72	7,65	QSO	Azioni NYSE
THERMO FISHER SCIENTIFIC INC	HIGH	IPERBEARISH	464,36(c)	523,86	540,47	TMO	Azioni NYSE
VEOLIA ENVIRON.	HIGH	IPERBEARISH	25,32(c)	28,22	27,63	VIE	Euronext Parigi
VESTAS WIND SYSTEMS A/S [Cboe]	HIGH	IPERBEARISH	144,56(c)	165,38	184,30	VWS_DC	Cboe DK/FI/NO/SE
JD HEALTH INTL LTD	HIGH	IPERBEARISH	4,2795(c)	5,3712	6,13	8ZN	Azioni Frankfurt
ESSENTIAL UTILITIES INC.	HIGH	IPERBEARISH	32,92(c)	37,92	40,93	WTRG	Azioni NYSE
MERCADOLIBRE INC.	HIGH	IPERBEARISH	1.169,67(c)	1254,96	1226,79	MELI	Azioni NASDAQ
ALBEMARLE CORP.	HIGH	IPERBEARISH	138,68(c)	195,33	211,73	ALB	Azioni NYSE
AMERICAN WATER WORKS CO.	HIGH	IPERBEARISH	115,80(c)	136,95	142,38	AWK	Azioni NYSE
DEXCOM INC.	HIGH	IPERBEARISH	85,97(c)	109,66	112,83	DXCM	Azioni NASDAQ
FIRST SOLAR INC.	HIGH	IPERBEARISH	150,77(c)	180,46	186,63	FSLR	Azioni NASDAQ
MODERNA INC.	HIGH	IPERBEARISH	80,40(c)	110,46	133,11	MRNA	Azioni NASDAQ
VERACYTE INC.	HIGH	IPERBEARISH	20,93(c)	25,02	24,49	VCYT	Azioni NASDAQ
HALMA ORD 10P	HIGH	IPERBEARISH	1.810,5(c)	2105,6	2176,10	HLMA	LSE
PLUG POWER INC.	HIGH	IPERBEARISH	6,10(c)	9,3	10,72	PLUG	Azioni NASDAQ
PENUMBRA INC.	HIGH	IPERBEARISH	205,50(c)	274,45	275,75	PEN	Azioni NYSE
INSULET CORP.	HIGH	IPERBEARISH	144,73(c)	218,67	264,56	PODD	Azioni NASDAQ
CANADIAN SOLAR INC.	HIGH	IPERBEARISH	20,68(c)	30,87	35,65	CSIQ	Azioni NASDAQ
SOLAREDGE TECHNOLOGIES INC.	HIGH	IPERBEARISH	82,90(c)	187,76	249,91	SEDG	Azioni NASDAQ
BLINK CHARGING CO.	HIGH	IPERBEARISH	2,68(c)	4,81	7,12	BLNK	Azioni NASDAQ
PROTERRA INC COM PTRAQ	HIGH	IPERBEARISH	0,0699(c)	0,5977	1,71	PTRAQ	NASDAQ OTC



AVGO (Nasdaq) – Broadcom, considerata la principale concorrente di Nvidia rimane ancora in una configurazione positiva. Rispetto a Nvidia registriamo una forza comparativa in netto miglioramento. Quota 885 è da considerare come la principale resistenza sulla quale le quotazioni sono state respinte chiaramente. Supporto a 800 dollari.

XPEV (Nyse) – Le quotazioni non hanno tenuto nemmeno il supporto dei 15 dollari a conferma di come il mercato cinese al momento sia fra i più deboli del contesto internazionale. Il prossimo supporto è da indicare in quota 12,50 dove muove la media a 200 gg.



NVDA (Nasdaq) – Il titolo ha perforato decisamente il canale primario rialzista portandosi esattamente là dove avevamo stabilito il primo target, ossia in area 410. Le ragioni della forte correzione sono da ricercare nelle misure sempre più restrittive contro la Cina. Al momento il supporto più importante lo troviamo a 400 sotto il quale possiamo attendere un target a 350 utile per reazioni contrarie. Gli indicatori convergono al ribasso.

UNH (Nyse) – Questo titolo è fra i pochi a vedere un'inversione rialzista del quadro di lungo periodo. Il settore Health Care è da considerarsi fra i più difensivi. UnitedHealth Group è un gigante del settore sanitario con una presenza significativa sia nei servizi assicurativi che nella gestione sanitaria. La sua influenza si estende a livello nazionale e internazionale, e continua a svolgere un ruolo importante nel panorama dell'assistenza sanitaria negli Stati Uniti. Da un punto di vista fondamentale il titolo presenta ottime prospettive di crescita

Correlazione a 200 gg al 24/09/2023

ASSET	BTCUSD	BUND	CHINA	DAX	DJI	EURUSD	FT100	MIB40	GOLD	MSCIW	ND100	NK225	OIL	SILVER	SP500	STX50	TB10Y
BTCUSD		-0,4	-0,38	0,32	0,34	0,7	0,24	0,76	0,76	0,73	0,32	0,65	-0,12	0,26	0,69	0,84	-0,06
BUND	-0,4		0,51	-0,49	-0,39	-0,08	-0,18	-0,68	-0,01	-0,59	-0,66	-0,65	-0,36	0,12	-0,64	-0,42	0,85
CHINA	-0,38	0,51		-0,32	-0,25	-0,14	0,43	-0,31	-0,25	-0,47	-0,65	-0,68	0,06	-0,17	-0,55	-0,18	0,44
DAX	0,32	-0,49	-0,32		0,47	0,59	0,54	0,88	0,63	0,81	0,77	0,7	-0,05	0,16	0,74	0,98	-0,17
DJI	0,34	-0,39	-0,25	0,47		0,52	0,13	0,63	0,24	0,83	0,68	0,62	0,49	0,33	0,82	0,44	-0,5
EURUSD	0,7	-0,08	-0,14	0,59	0,52		0,16	0,51	0,67	0,61	0,54	0,42	-0,05	0,61	0,57	0,61	0,19
FT100	0,24	-0,18	0,43	0,54	0,13	0,16		0,08	-0,06	-0,21	-0,34	-0,4	-0,08	-0,11	-0,29	0,26	0,31
FTSEMIB	0,76	-0,68	-0,31	0,88	0,63	0,51	0,08		0,46	0,84	0,82	0,73	0,28	0,05	0,83	0,87	-0,5
GOLD	0,76	-0,03	-0,25	0,63	0,24	0,67	-0,06	0,46		0,49	0,55	0,43	-0,1	0,64	0,46	0,66	0,32
MSCIW	0,73	-0,59	-0,47	0,81	0,83	0,61	-0,21	0,84	0,49		0,95	0,89	0,23	0,24	0,98	0,75	-0,48
ND100	0,32	-0,66	-0,65	0,77	0,68	0,54	-0,34	0,82	0,55	0,95		0,96	0,12	0,2	0,97	0,69	-0,5
NK225	0,65	-0,65	-0,68	0,7	0,62	0,42	-0,4	0,73	0,43	0,89	0,96		0,09	0,13	0,93	0,6	-0,55
OIL	-0,12	-0,36	0,06	-0,05	0,49	-0,05	-0,08	0,28	-0,1	0,23	0,12	0,09		0,07	0,28	-0,02	-0,49
SILVER	0,26	0,12	-0,17	0,16	0,33	0,61	-0,11	0,05	0,64	0,24	0,2	0,13	0,07		0,22	0,17	0,38
SP500	0,69	-0,64	-0,55	0,74	0,82	0,57	-0,29	0,83	0,46	0,98	0,97	0,93	0,28	0,22		0,67	-0,53
STOXX50	0,84	-0,42	-0,18	0,98	0,44	0,61	0,26	0,87	0,66	0,75	0,69	0,6	-0,02	0,17	0,67		-0,1
TBOND10	-0,06	0,85	0,44	-0,17	-0,5	0,19	0,31	-0,5	0,32	-0,48	-0,5	-0,55	-0,49	0,38	-0,53	-0,1	

Definizione di correlazione: in statistica, una correlazione è una relazione tra due variabili tale che a ciascun valore della prima corrisponda un valore della seconda, seguendo una certa regolarità.

Misurazione della correlazione: si muove all'interno di una scala da +1 a -1 dove il punto zero descrive la totale asimmetria tra due variabili.

Questa tabella verrà aggiornata trimestralmente, in quanto le sue variazioni non presentano particolare volatilità, dando tuttavia indicazioni attendibili su un periodo di circa sei mesi.

Essa inoltre viene riportata settimanalmente in quanto rappresenta un piano di lavoro indispensabile per fare scelte accurate e leggere al meglio le dinamiche di mercato.

La tabella viene letta per orizzontale e verticale al fine di vedere la correlazione tra due asset. La casella nera coincide con lo stesso asset.

BREVE COMMENTO ALLA CORRELAZIONE:

Il terzo trimestre non presenta particolari variazioni da un punto di vista di correlazioni. Prosegue infatti, la **correlazione negativa tra bond a lunga scadenza e mercati azionari**. Ciò è la conferma che gli investitori, per quanto riguarda l'equity, non stanno guardando alla dinamica dei tassi, bensì a quella del ciclo economico. Un peggioramento di quest'ultimo finirebbe per incidere quindi negativamente sulle valutazioni azionarie, che oggi sembrano invece scontare un miglioramento dei risultati aziendali. Pertanto mai come oggi un portafoglio resiliente dovrebbe essere ben mixato tra equity e bond di lungo, con quest'ultimi in grado di contrappesare eventuali peggioramenti del ciclo economico.

L'asset al quale sembrano essere fortemente correlati i mercati azionari, oltre che Bitcoin, oro e argento è il cambio EurUSD. Questo sembra rappresentare uno degli asset più indicati per misurare la propensione al rischio degli investitori. **Scende l'Euro diminuisce la propensione al rischio e viceversa.**

Ad oggi l'asset che sembra staccato da qualsiasi correlazione è il petrolio, a conferma che i suoi movimenti non sono condizionati né dalla crescita né dalla politica monetaria. Ad incidere sull'andamento del petrolio sono infatti fattori legati all'offerta, le cui condizioni sono dettate dalla volontà politica dei paesi OPEC.

I primi 30 titoli Europa per indicatore MRA

EUROPA	MRA INDEX	Ultimo	Codice	Mercato
BANCO BPM	1,061	4,692(c)	BAMI	Azioni Italia
BBVA	1,051	7,540(c)	BBVA	Azioni Spagna
UMG	1,05	24,34(c)	UMG	Euronext Amsterdam
STELLANTIS NV	1,039	17,650(c)	STLAP	Euronext Parigi
STELLANTIS	1,039	17,648(c)	STLAM	Azioni Italia
UNICREDIT	1,037	22,125(c)	UCG	Azioni Italia
B. SABADELL	1,0368	1,1150(c)	SAB	Azioni Spagna
BPER BANCA	1,036	2,860(c)	BPE	Azioni Italia
CAIXABANK	1,036	3,800(c)	CABK	Azioni Spagna
BANKINTER	1,035	6,300(c)	BKT	Azioni Spagna
SHELL PLC	1,032	31,770(c)	SHELL	Euronext Amsterdam
RELX	1,03	32,48(c)	REN	Euronext Amsterdam
TOTALENERGIES	1,03	62,57(c)	TTE	Euronext Parigi
WOLTERS KLUWER	1,03	119,00(c)	WKL	Euronext Amsterdam
ENI	1,025	15,398(c)	ENI	Azioni Italia
BANCA MONTE PASCHI SIENA	1,023	2,373(c)	BMPS	Azioni Italia
TENARIS	1,021	15,260(c)	TEN	Azioni Italia
LEONARDO	1,021	13,865(c)	LDO	Azioni Italia
LABORAT.ROVI	1,02	49,46(c)	ROVI	Azioni Spagna
VONOVIA SE NA O.N.	1,017	20,44(c)	VNA	Azioni Germania
COMMERZBANK AG	1,015	10,115(c)	CBK	Azioni Germania
SANTANDER	1,014	3,4565(c)	SAN	Azioni Spagna
HEIDELBERG MATERIALS O.N.	1,01	66,02(c)	HEI	Azioni Germania
SANOFI	1,01	98,83(c)	SAN	Euronext Parigi
UNICAJA	1,0099	1,018(c)	UNI	Azioni Spagna
PROXIMUS	1,009	8,010(c)	PROX	Euronext Bruxelles
CREDIT AGRICOLE	1,007	11,220(c)	ACA	Euronext Parigi
REPSOL	1,003	14,885(c)	REP	Azioni Spagna
DEUTSCHE BANK AG NA O.N.	1,003	9,528(c)	DBK	Azioni Germania
FERRARI	1	284,4(c)	RACE	Azioni Italia

I primi titoli Cina per indicatore MRA

CINA	MRA INDEX	Ultimo	Codice	Mercato
PDD HOLDINGS INC. ADS	1,08	102,78(c)	PDD	Azioni NASDAQ
XPENG INC. ADS	1,05	13,42(c)	XPEV	Azioni NYSE
NETEASE INC. ADS	1,03	100,62(c)	NTES	Azioni NASDAQ
BANK OF CHINA LTD. BACHY	1	8,70(c)	BACHY	NASDAQ OTC
INDUSTRIAL AND COMMERCIAL BANK OF CHINA	0,99	9,50(c)	IDCBY	NASDAQ OTC
TENCENT MUSIC ENTERTAINMENT GROUP ADS	0,98	6,65(c)	TME	Azioni NYSE
LI AUTO INC. ADS	0,98	31,89(c)	LI	Azioni NASDAQ
ALIBABA GROUP HOLDING	0,97	79,94(c)	BABA	Azioni NYSE
CHINA ST.CONSTR.INTL CON.	0,967	0,890(c)	C4S1	Azioni Frankfurt
WEIBO CORP.	0,96	11,51(c)	WB	Azioni NASDAQ
BAIDU INC. ADS	0,95	106,46(c)	BIDU	Azioni NASDAQ
PING AN INSURANCE (GROUP) CO. PIAIF	0,94	5,19(c)	PIAIF	NASDAQ OTC
NIO INC. ADS	0,94	7,58(c)	NIO	Azioni NYSE
CHINA VANKE CO.LTD H YC 1	0,924	0,940(c)	18V	Azioni Frankfurt
SOHU.COM LTD.	0,91	8,13(c)	SOHU	Azioni NASDAQ
FOXCONN INTERCONNECT TECHNOLOGY FITGF	0,8869	0,1400(c)	FITGF	NASDAQ OTC

I primi 30 titoli Usa per indicatore MRA

USA	MRA INDEX	Ultimo	Codice	Mercato
SPLUNK INC.	1,14	147,53(c)	SPLK	Azioni NASDAQ
SUPER MICRO COMPUTER INC.	1,1	248,58(c)	SMCI	Azioni NASDAQ
PDD HOLDINGS INC. ADS	1,08	102,78(c)	PDD	Azioni NASDAQ
ERIE INDEMNITY CO.	1,07	299,89(c)	ERIE	Azioni NASDAQ
DELL TECHNOLOGIES INC. CLASS C	1,07	65,91(c)	DELL	Azioni NYSE
CROWDSTRIKE HOLDINGS INC.	1,06	178,76(c)	CRWD	Azioni NASDAQ
ZSCALER INC.	1,06	162,19(c)	ZS	Azioni NASDAQ
MCKESSON CORP.	1,06	452,81(c)	MCK	Azioni NYSE
META PLATFORMS INC.	1,06	308,65(c)	META	Azioni NASDAQ
UNITEDHEALTH GROUP INC.	1,05	527,03(c)	UNH	Azioni NYSE
NVIDIA CORP.	1,04	413,87(c)	NVDA	Azioni NASDAQ
VMWARE INC.	1,04	150,91(c)	VMW	Azioni NYSE
THE CIGNA GROUP	1,04	306,78(c)	CI	Azioni NYSE
FIRST CITIZENS BANCSHARES INC.	1,04	1.308,66(c)	FCNCA	Azioni NASDAQ
ARCH CAPITAL GROUP	1,04	82,76(c)	ACGL	Azioni NASDAQ
PETROLEO BRASILEIRO S.A.- PETROBRAS	1,04	16,21(c)	PBR	Azioni NYSE
BENTLEY SYSTEMS INC.	1,04	50,02(c)	BSY	Azioni NASDAQ
ELI LILLY AND CO.	1,04	584,64(c)	LLY	Azioni NYSE
PALO ALTO NETWORKS INC.	1,04	243,10(c)	PANW	Azioni NASDAQ
SYNOPSIS INC.	1,04	467,64(c)	SNPS	Azioni NASDAQ
WESTERN DIGITAL	1,04	42,86(c)	WDC	Azioni NASDAQ
BROADCOM INC.	1,04	853,63(c)	AVGO	Azioni NASDAQ
ADOBE INC.	1,04	540,96(c)	ADBE	Azioni NASDAQ
BANCO BILBAO VIZCAYA ARGENTARIA S.A.	1,04	7,95(c)	BBVA	Azioni NYSE
PROGRESSIVE CORP.	1,04	154,84(c)	PGR	Azioni NYSE
AFLAC INC.	1,04	77,58(c)	AFL	Azioni NYSE
CHARTER COMMUNICATIONS INC.	1,04	429,65(c)	CHTR	Azioni NASDAQ
SEAGATE TECHNOLOGY HLD.	1,03	66,69(c)	STX	Azioni NASDAQ
SIRIUS XM HOLDINGS INC.	1,03	4,47(c)	SIRI	Azioni NASDAQ
ARISTA NETWORKS INC.	1,03	186,11(c)	ANET	Azioni NYSE

I primi 30 titoli Etf per indicatore MRA

ETF	MRA INDEX	Ultimo	Codice	Mercato
Amundi S&P GI Ener Carb Reduce UCITS ET	1,133	11,3040(c)	ENERW	Azioni Italia
L&G US ESG PAB UCITS ETF	1,039	13,7280(c)	RIUS	Azioni Italia
WISDOMTREE SUGAR	1,028	14,6500(c)	SUGA	Azioni Italia
XTRACKERS MSCI JAPAN EU HEDGED UCITS ET	1,027	30,2450(c)	XMK9	Azioni Italia
SPDR BL 0-3 Y US CORP BOND UCITS ETF	1,027	45,6750(c)	SUSC	Azioni Italia
WISDOMTREE WTI CRUDE OIL	1,027	10,1380(c)	CRUD	Azioni Italia
LYXOR MSCI TURKEY UCITS ETF A	1,024	38,5950(c)	TUR	Azioni Italia
WISDOMTREE COCOA	1,022	3,4400(c)	COCO	Azioni Italia
WISDOMTREE ENERGY	1,0219	4,1300(c)	AIGE	Azioni Italia
WISDOMTREE BRENT CRUDE OIL	1,021	51,9000(c)	BRNT	Azioni Italia
LYXOR US\$ 10Y INFL EXPECT UCITS ETF ACC	1,02	118,740(c)	INFU	Azioni Italia
Amundi USD Floating Rate Corporate Bond	1,02	112,200(c)	USFRN	Azioni Italia
WISDOMTREE NATURAL GAS	1,0194	0,0080(c)	NGAS	Azioni Italia
ISHARES EDG MSCI EUR MULT UCITS ETF ACC	1,019	7,474(c)	IFSE	Azioni Italia
SPDR S&P US COMMUNIC SEL SEC UCITS ETF	1,019	27,2700(c)	SXLC	Azioni Italia
WISDOMTREE CORN	1,0159	1,1350(c)	CORN	Azioni Italia
VANECK SEMICONDUCTOR UCITS ETF	1,013	25,1000(c)	SMH	Azioni Italia
RIZE CYBERSECURITY & PRIVACY UCITS ETF	1,01	5,5280(c)	CYBR	Azioni Italia
SPDR S&P US TECHNOLOGY SEL SEC UCITS ET	1,01	81,8600(c)	SXLK	Azioni Italia
XTRACKERS MSCI WORLD INFOR TEC UCITS ET	1,01	57,0900(c)	XDWT	Azioni Italia
ISHARES MSCI TAIWAN UCITS ETF USD DIST	1,01	61,5000(c)	ITWN	Azioni Italia
VANECK SEMICONDUCTOR ETF	1,01	142,10(c)	SMH	Azioni NASDAQ
SPDR MSCI WORLD TECHNOLOGY UCITS ETF	1,01	107,040(c)	WTEC	Azioni Italia
INVESCO EQQQ NASDAQ-100 UCITS ETF	1,01	336,840(c)	EQQQ	Azioni Italia
ISHARES NASDAQ 100 UCITS ETF USD ACC	1,01	783,840(c)	CSNDX	Azioni Italia
WISDOMTREE COTTON	1,0086	2,9755(c)	COTN	Azioni Italia
ISHARES CHINA CNY BOND UCITS ETF USD D	1,0065	4,7170(c)	CNYB	Azioni Italia
RIZE EDUCATION TECHNOLOGY UCITS ETF	1,004	1,7902(c)	LERN	Azioni Italia
Amundi MSCI India II UCITS ETF-A	1,003	24,5800(c)	INDI	Azioni Italia
XTRACKERS MSCI USA INFO TECH UCITS ETF	1	67,6500(c)	XUTC	Azioni Italia

Performance da inizio anno

ASSET PRINCIPALI	PERFORMANCE DA INIZIO 2023	Ultimo	Codice	Mercato
Bitcoin - BTC/USD	80,41	29.943,90	BTCUSD	Criptoalute
Ethereum - ETH/USD	36,22	1.633,41	ETHUSD	Criptoalute
NASDAQ100 Index	33,1	14.560,88(c)	NDX	Indici NASDAQ US
NASDAQ Composite Index	24,05	12.983,81(c)	COMP	Indici NASDAQ US
Amundi FTSE MIB UCITS ETF-A	20,339	12,342(c)	MIBA	Azioni Italia
Nikkei 225	20,07	31.331,58(c)	NK225	Indici Giapponesi
WISDOMTREE WTI CRUDE OIL	19,06	10,1380(c)	CRUD	Azioni Italia
FTSE MIB40 Index	15,4	27.357,00(c)	FTSEMIB	Indici Italia
Spot GBP/JPY	15,05	182,27(c)	GBPJPY	Forex 47 incroci
Spot USD/JPY	14,27	149,84(c)	USDJPY	Forex 47 incroci
Spot EUR/JPY	13,1	158,78(c)	EURJPY	Forex 47 incroci
Mini Crude Oil Full1223	12,664	88,075(c)	QMXXXX	Futures NYMEX E-mini
LYXOR MSCI BRAZIL UCITS ETF A	10,84	19,1000(c)	BRA	Azioni Italia
S&P500 Index	10,02	4.224,16(c)	SP500	Indici S&P Base
IBEX35 Index	9,72	9.029,10(c)	IBX35	Indice IBEX35
ISHARES MSCI WORLD UCITS ETF USD DIST	9,56	56,1800(c)	IWRD	Azioni Italia
WISDOMTREE GOLD	8,758	19,5700(c)	BULL	Azioni Italia
Spot GBP/AUD	8,6628	1,9267(c)	GBP AUD	Forex 47 incroci
ISHARES MSCI WORLD EUR HDG UCITS ACC	8,64	69,1800(c)	IWDE	Azioni Italia
Ounce Gold USD	8,57	1.981,32(c)	XAUUSD	Oro & Argento Spot
XTRACKERS MSCI MEXICO UCITS ETF	8,0392	5,2950(c)	XMEX	Azioni Italia
Amundi MSCI India II UCITS ETF-A	7,43	24,5800(c)	INDI	Azioni Italia
Spot EUR/AUD	6,8232	1,6783(c)	EUR AUD	Forex 47 incroci
DAX40 Perf Index	6,28	14.798,47(c)	DAX	Indici Germania
ESTOXX50 PRICE EUR INDEX	6,09	4.024,68(c)	SX5E	Indici STOXX
Spot AUD/JPY	5,89	94,60(c)	AUDJPY	Forex 47 incroci
PSI20 Index	5,47	6.039,46(c)	PSI20	Indici Euronext
CAC40 Index	5,29	6.816,22(c)	PXI	Indici Euronext
LYXOR FTSE 100 UCITS ETF - ACC	4,694	14,140(c)	FTS100	Azioni Italia
AEX25 Index	3,95	716,24(c)	AEX	Indici Euronext
Long-Term Euro BTP Full1223	1,59	108,55(c)	BTPXXXX	Futures EUREX
Spot USD/CAD	1,3223	1,3716(c)	USDCAD	Forex 47 incroci
Spot GBP/USD	0,7537	1,2164(c)	GBPUSD	Forex 47 incroci
DOW JONES INDUSTRIAL AVERAGE	-0,06	33.127,29(c)	DJI	Indici Dow Jones
ISHARES MSCI EM UCITS ETF DIST	-0,762	33,7350(c)	IEEM	Azioni Italia
Spot EUR/USD	-0,9813	1,0595(c)	EURUSD	Forex 47 incroci
Spot EUR/GBP	-1,5593	0,8712(c)	EURGBP	Forex 47 incroci
ISHARES HIGH YLD CORP UCITS ETF DIST	-1,7	88,0800(c)	IHYG	Azioni Italia
XTRACKERS MSCI INDONESIA SWAP UCITS ETF	-1,825	14,0980(c)	XMIN	Azioni Italia
Euro Bund Full1223 8:00-22:00	-1,87	128,09(c)	BUNDXXXX_8	Futures EUREX
Ounce Silver USD	-2,3	23,41(c)	XAGUSD	Oro & Argento Spot
XTRACKERS II GL INFL-LINKED UCITS 5C	-2,865	21,16(c)	XGIU	Azioni Italia
SMI20 Index	-3,55	10.349(c)	SMI	Indici Svizzera
Soybean Full0124	-3,61	1.320,25(c)	ZSXXXX	Futures CBOT
LYXOR MSCI TURKEY UCITS ETF A	-3,729	38,5950(c)	TUR	Azioni Italia
ISHARES RUSSELL 2000 ETF	-3,92	166,44(c)	IWM	Azioni NYSE AMERICAN
Spot EUR/CHF	-4,5445	0,9452(c)	EURCHF	Forex 47 incroci
LYXOR AUSTRAL S&P/ASX 200 UCITS DIST	-5,815	42,9250(c)	AUST	Azioni Italia
Spot USD/MXN	-6,5142	18,2372(c)	USDMXN	Forex 47 incroci
10Y TNote Full1223	-7,11939	106,000010(c)	ZNXXXX	Futures CBOT
Spot AUD/USD	-7,3253	0,6313(c)	AUDUSD	Forex 47 incroci
AMUNDI BB E-W COMMOD EX-AGRIC UCITS ETF	-7,813	22,8900(c)	COMO	Azioni Italia
BEL20 Index	-9,41	3.352,93(c)	BEL20	Indici Euronext
ISHARES CHINA LARGE CAP UCITS ETF DIST	-10,23	66,7800(c)	FXC	Azioni Italia
Corn Full1223	-17,66	495,50(c)	ZCXXXX	Futures CBOT

RENDIMENTI BOND UNA SETTIMANA FA

SCADENZA BOND	RENDIMENTO LORDO	SCADENZA BOND	RENDIMENTO LORDO
Brasile 10 anni	11,821	Italia 1 anno	3,937
Brasile 5 anni	11,443	Spagna 10 anni	3,875
Brasile 1 anno	11,14	Francia 30 anni	3,828
Nuova Zelanda 1 anno	5,77	Spagna 1 anno	3,813
Nuova Zelanda 10 anni	5,514	Francia 1 anno	3,795
Nuova Zelanda 5 anni	5,438	Canada 30 anni	3,734
Stati Uniti 1 anno	5,405	Germania 1 anno	3,73
Canada 1 anno	5,282	Spagna 5 anni	3,429
Italia 30 anni	5,232	Francia 10 anni	3,312
Gran Bretagna 1 anno	5,0305	Francia 5 anni	3,08
Gran Bretagna 30 anni	4,879	Cina 30 anni	3,013
Australia 30 anni	4,863	Germania 30 anni	2,928
Italia 10 anni	4,772	Germania 10 anni	2,7355
Stati Uniti 30 anni	4,756	Cina 10 anni	2,72
Stati Uniti 5 anni	4,644	Germania 5 anni	2,677
Stati Uniti 10 anni	4,616	Cina 5 anni	2,552
Gran Bretagna 5 anni	4,493	Cina 1 anno	2,15
Spagna 30 anni	4,449	Svizzera 1 anno	1,78
Australia 10 anni	4,435	Giappone 30 anni	1,702
Gran Bretagna 10 anni	4,424	Svizzera 30 anni	1,075
Canada 5 anni	4,248	Svizzera 10 anni	1,064
Australia 1 anno	4,2	Svizzera 5 anni	1,04
Italia 5 anni	4,19	Giappone 10 anni	0,758
Australia 5 anni	4,049	Giappone 5 anni	0,314
Canada 10 anni	4,01	Giappone 1 anno	-0,06

RENDIMENTI BOND OGGI

SCADENZA BOND	RENDIMENTO LORDO	SCADENZA BOND	RENDIMENTO LORDO
Brasile 10 anni	11,9	Spagna 10 anni	4,008
Brasile 5 anni	11,622	Francia 30 anni	4,003
Brasile 1 anno	11,124	Italia 1 anno	3,965
Nuova Zelanda 1 anno	5,725	Canada 30 anni	3,895
Nuova Zelanda 10 anni	5,615	Spagna 1 anno	3,811
Nuova Zelanda 5 anni	5,466	Francia 1 anno	3,757
Stati Uniti 1 anno	5,42	Germania 1 anno	3,714
Italia 30 anni	5,359	Francia 10 anni	3,524
Canada 1 anno	5,205	Spagna 5 anni	3,478
Gran Bretagna 30 anni	5,17	Francia 5 anni	3,172
Australia 30 anni	5,169	Germania 30 anni	3,094
Stati Uniti 30 anni	5,078	Cina 30 anni	3,017
Gran Bretagna 1 anno	4,945	Germania 10 anni	2,8915
Italia 10 anni	4,924	Germania 5 anni	2,78
Stati Uniti 10 anni	4,914	Cina 10 anni	2,736
Stati Uniti 5 anni	4,854	Cina 5 anni	2,595
Australia 10 anni	4,761	Cina 1 anno	2,286
Gran Bretagna 10 anni	4,698	Giappone 30 anni	1,822
Gran Bretagna 5 anni	4,674	Svizzera 1 anno	1,76
Spagna 30 anni	4,585	Svizzera 10 anni	1,126
Australia 1 anno	4,396	Svizzera 30 anni	1,103
Australia 5 anni	4,368	Svizzera 5 anni	1,05
Canada 5 anni	4,285	Giappone 10 anni	0,836
Italia 5 anni	4,285	Giappone 5 anni	0,357
Canada 10 anni	4,113	Giappone 1 anno	-0,047

Buona Domenica

Glossario

<http://www.moneyriskanalysis.com/it/glossario.php>

General Disclaimer

Le informazioni contenute nel presente documento internet sono frutto di una accurata selezione di fonti da noi considerate attendibili. Non se ne garantisce l'accuratezza o la completezza e nulla, in questo documento, e' stato realizzato per fornire questa garanzia.

MoneyRiskAnalysis non si assume alcuna responsabilita' per i danni derivanti dall'uso d'informazioni contenute in questo documento.

Ne' questo documento, ne' il suo contenuto, ne' una sua copia possono essere modificati in qualsiasi modo, trasmessi o distribuiti senza citare la fonte ovvero MoneyRiskAnalysis.

I componenti del team di MoneyRiskAnalysis possono avere in corso acquisti, vendite o possono detenere posizioni di lungo o breve periodo sul mercato e/o avere interessi collegati ai valori mobiliari menzionati. Quanto espresso circa tali valori mobiliari riveste esclusivamente carattere informativo e non ha carattere di offerta, invito ad offrire o di messaggio promozionale finalizzato all'acquisto, alla vendita o alla sottoscrizione dei predetti valori mobiliari.

MoneyRiskAnalysis non si assume alcun tipo di responsabilita' in relazione alle informazioni fornite da altre fonti alle quali ci si possa collegare attraverso il presente documento. Qualsiasi raccomandazione o opinione espressa su tali altre fonti sono di esclusiva responsabilita' dei titolari di tali fonti e non costituiscono nella maniera piu' assoluta raccomandazioni o opinioni di MoneyRiskAnalysis. L'eventuale possibilita' di collegarsi ad altre fonti non rappresenta pertanto una raccomandazione o un'approvazione da parte di MoneyRiskAnalysis a quanto contenuto in tali fonti.

L'analisi dei dati e le informazioni contenute in questo documento sono preparate a solo scopo informativo, e non rappresentano un'offerta o sollecitazione di un'offerta a comprare o vendere quote di Fondi di Investimento o di qualsiasi altro strumento finanziario, o a sottoscrivere Contratti di Gestione di qualunque societa'. Questo documento non fornisce nessuna indicazione o consulenza o necessaria a prendere alcuna decisione di investimento.

La performance del passato non e' indicativa di uguali rendimenti nel futuro.

Copyright Money Risk Analysis © Riproduzione riservata