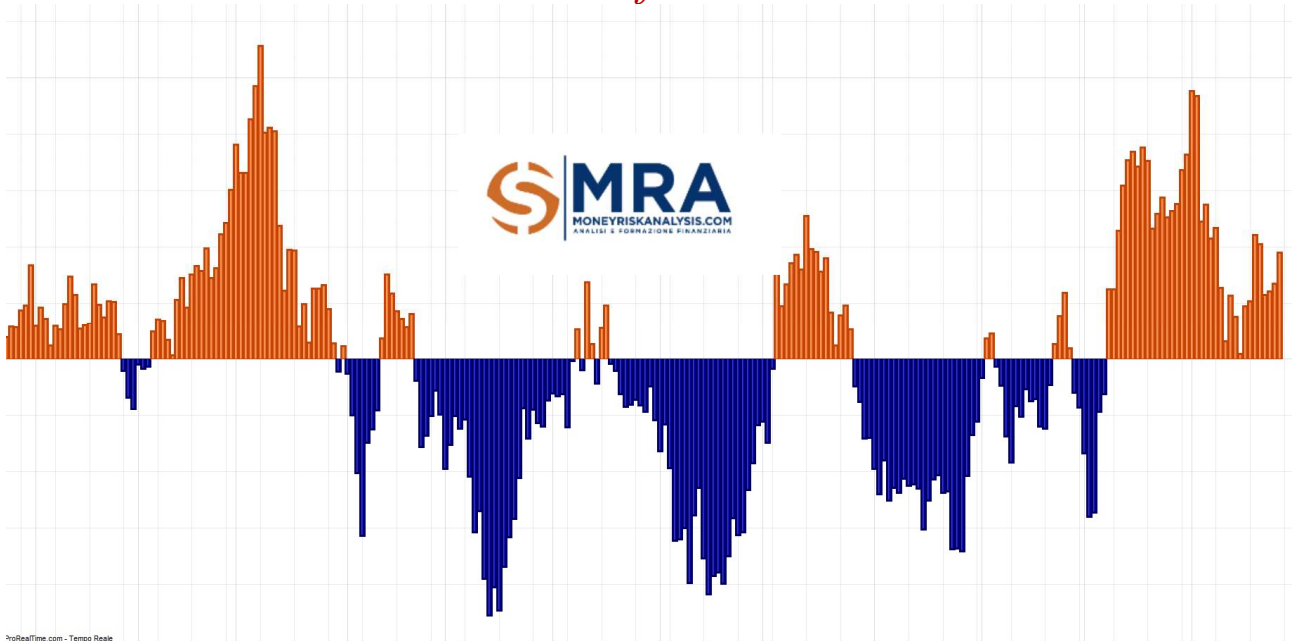


La Weekly

domenica 26 febbraio 2023



proRealTime.com - Tempo Reale

Per contatti scrivere a info@moneyriskanalysis.com
Oppure telefonare al 3456069728

Chi ha ragione?



Questo grafico è molto interessante in quanto mette a confronto due indicatori che solitamente rappresentano termometri importanti per valutare il vero stato dell'economia.

Spread bond 2/10y (linea blu): - Nel Corso del 2021 ha intrapreso una parabola discendente fino ad entrare decisamente in territorio negativo. Oggi ci troviamo sui minimi degli ultimi 40 anni e solitamente valori negativi esprimono forti probabilità di recessione a medio termine. Generalmente questa, si presenta circa 9 mesi dopo che l'indicatore ha perforato al ribasso la linea dello zero. Pertanto se tale segnale è avvenuto a settembre dobbiamo aspettarci una crescita negativa Usa a partire da maggio-giugno.

Copper (linea bianca): - Il rame rappresenta una delle materie prime maggiormente utilizzate nel ciclo produttivo. In presenza di rallentamento economico e/o recessione i prezzi dovrebbero subire una discesa a causa di una minore domanda. Pertanto la correlazione tra le due voci in esame dovrebbe essere molto alta, cosa che questa volta non si è verificata.

A nostro parere l'anomalia di questi mesi è da ricercare in un cambiamento strutturale dell'economia stessa, piuttosto che in una scarsa attendibilità dello spread 2/10 y. Il rame è decisamente utilizzato per quanto riguarda tutto ciò che riguarda il processo riguardante l'energia pulita, che coinvolge anche il settore dei microchip, che al giorno d'oggi vivono uno sviluppo esponenziale. Pertanto la sua dinamica potrebbe essere un po' distorsiva.

Ciò dovrebbe farci aprire gli occhi in merito a quelli che saranno i settori più sostenibili anche in presenza di un ciclo recessivo.

Ad esempio, se dovessimo utilizzare il petrolio (altro termometro per misurare il ciclo economico generale) piuttosto che il rame, la dinamica sarebbe molto più simile a quella che oggi vediamo sullo spread 2/10y.

Quindi è chiaro, recessione o non recessione, nei prossimi mesi sarà essenziale essere posizionati su settori più resilienti e sostenibili nel lungo periodo.

Per questo da alcuni mesi ci siamo concentrati sullo studio di settori che nei prossimi anni, a prescindere dal ciclo economico, presenteranno tassi di crescita ben al di sopra della media.

Dalla prossima settimana cercheremo di monitorare da vicino l'evoluzione dell'universo legato alla galassia dei macrontrend attraverso la nostra analisi quantitativa.

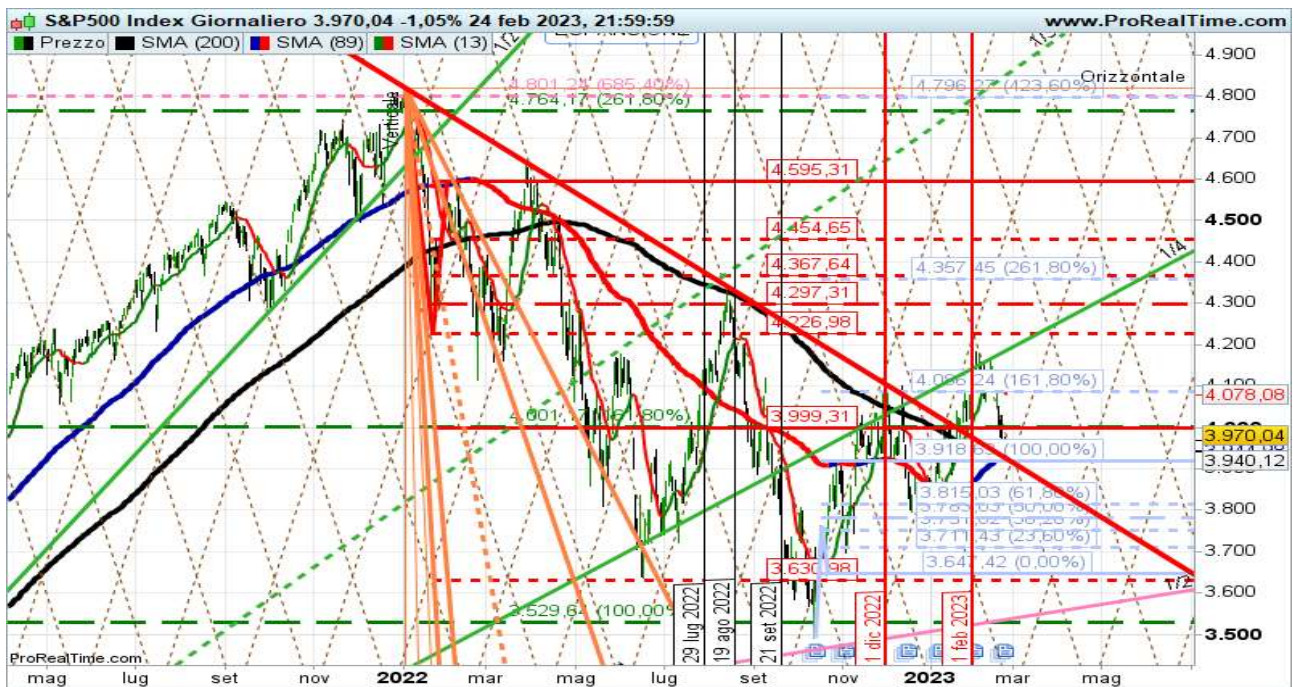
Per quanto riguarda i mercati, nella scorsa settimana abbiamo assistito ad un'evoluzione dei dati, che non contribuisce a frenare la politica restrittiva della Fed, la quale sembra non essere così paziente da attendere che i tassi attuali diano gli effetti desiderati.

Qualcuno all'interno del board già inizia a spingere per un rialzo di 50 bps già a partire dalla prossima riunione.

La sensazione è che un atteggiamento troppo restrittivo finisca per presentarci il conto tutto insieme nei prossimi mesi.

I tassi sono ormai su livelli tali da scoraggiare qualsiasi investimento di lungo termine, in particolare se guardiamo il settore immobiliare. Per non parlare del rapporto tra dividendi e tassi di breve, che spingerà gli investitori a spostarsi verso la parte bond a spese del mercato azionario.

SP500 INDEX



Nella giornata di venerdì abbiamo assistito ad una rottura dell'importante livello dei 4000 punti. Questo punto è rappresentato dagli obiettivi di due importanti cicli Elliott-Fibonacci di lungo e medio termine. Pertanto una conferma negativa arriverà nel caso che l'indice si porti al di sotto delle principali medie che al momento muovono in area 3940/3920. In data primo marzo è presente un set-up sul quale suggeriamo di prestare attenzione. Qualora entro quella data l'indice rimanesse al di sopra di 3920 le probabilità di reazione rialzista sarebbero ancora interessanti.



Particolare attenzione è da dare alla forza comparativa tra SP500 e Nasdaq 100 rappresentata in questo grafico. Come possiamo vedere le medie si sono invertite a favore del Nasdaq, mentre la trendline che univa i minimi crescenti dalla fine del 2021 è stata intaccata. In pratica sembra costruirsi un'inversione di forza tra i due indici in modo strutturale, consapevoli che nel lungo periodo il Nasdaq è destinato a conseguire performance migliori rispetto allo SP500. Tale scenario ci convince sempre più dell'importanza nel seguire società growth piuttosto che fossilizzarsi su quelle operanti in settori obsoleti, nonostante gli apparenti dividendi.

Analisi quantitativa principale indici

ASSET	TREND DEFINITION	TREND	LAST	SUP RES short term	SUP RES long term	COD
FTSE MIB40 Index	HIGH	STRONGBULLISH	26.986,35(c)	25017,76	23402,96	FTSEMIB
LYXOR FTSE MIB UCITS ETF - ACC	HIGH	STRONGBULLISH	11,770(c)	10,842	10,09	MIBA
Bitcoin - BTC/USD	HIGH	BULLISH	23.031,59	19868,44	19751,17	BTCUSD
CAC40 Index	HIGH	BULLISH	7.187,27(c)	6778,83	6435,77	PXI
ESTOXX50 PRICE EUR INDEX	HIGH	BULLISH	4.178,82(c)	3976,7	3746,48	SX5E
Ethereum - ETH/USD	LOW	BULLISH	1.601,20	1425,85	1438,90	ETHUSD
IBEX35 Index	HIGH	BULLISH	9.201,50(c)	8541,87	8285,72	IBX35
DAX40 Perf Index	HIGH	BULLISH	15.209,74(c)	14505,71	13762,07	DAX
Nikkei 225	LOW	BULLISH	27.453,48(c)	27292,22	27270,96	NK225
Spot USD/JPY	HIGH	BULLISH	136,46(c)	135,75	137,05	USDJPY
XTRACKERS MSCI MEXICO UCITS ETF	LOW	BULLISH	5,683(c)	5,358	5,06	XMEX
AEX25 Index	LOW	BULLISH	746,41(c)	721,7	698,68	AEX
ISHARES RUSSELL 2000 ETF	LOW	BULLISH	187,51(c)	182,8	180,95	IWM
LYXOR MSCI TURKEY UCITS ETF A	LOW	BULLISH	37,810(c)	36,831	30,39	TUR
NASDAQ Composite Index	HIGH	BULLISH	11.394,94(c)	11104,18	11406,35	COMP
NASDAQ100 Index	HIGH	BULLISH	11.969,65(c)	11611,72	11904,61	NDX
ISHARES MSCI WORLD UCITS ETF USD DIST	LOW	BULLISH	54,52(c)	54,107	54,44	IWRD
LYXOR FTSE 100 UCITS ETF - ACC	HIGH	BULLISH	14,442(c)	13,927	13,68	FTS100
XTRACKERS MSCI INDONESIA SWAP UCITS ETF	LOW	BULLISH	14,714(c)	14,846	15,07	XMIN
Spot USD/CAD	LOW	BULLISH	1,3611(c)	1,3479	1,33	USDCAD
ISHARES MSCI WORLD EUR HDG UCITS ETF AC	LOW	BULLISH	66,48(c)	65,97	65,49	IWDE
S&P500 Index	LOW	BULLISH	3.970,04(c)	3944,98	3940,12	SP500
Soybean Full0523	LOW	BULLISH	1.519,25(c)	1476,84	1457,42	ZSXXXX
BEL20 Index	LOW	NEUTRAL	3.859,50(c)	3758,82	3713,32	BEL20
Corn Full0523	LOW	NEUTRAL	649,25(c)	668,49	666,02	ZCXXXX
DOW JONES INDUSTRIAL AVERAGE	LOW	NEUTRAL	32.816,93(c)	33336,66	32346,51	DJI
PSI20 Index	LOW	NEUTRAL	5.984,49(c)	5847,61	5894,89	PSI20
ISHARES MSCI KOREA UCITS ETF USD DIST	LOW	NEUTRAL	38,855(c)	38,878	39,06	IKOR
LYXOR AUSTRAL S&P/ASX 200 UCITS ETF DIS	LOW	NEUTRAL	47,285(c)	47,803	47,58	AUST
ISHARES HIGH YLD CORP UCITS ETF DIST	LOW	NEUTRAL	91,27(c)	90,24	89,66	IHYG
SMI20 Index	LOW	NEUTRAL	11.182(c)	11074,59	10972,53	SMI
XTRACKERS II GL INFL-LINKED UCITS ETF 5	LOW	BEARISH	21,938(c)	22,389	23,26	XGIU
Spot AUD/USD	LOW	BEARISH	0,6725(c)	0,678	0,68	AUDUSD
Long-Term Euro BTP Full0323	LOW	BEARISH	112,97(c)	113,99	114,88	BTPXXXX
Spot USD/MXN	LOW	BEARISH	18,4164(c)	19,2213	19,72	USDMXN
LYXOR MSCI BRAZIL UCITS ETF A	LOW	BEARISH	17,442(c)	18,002	18,15	BRA
Spot GBP/USD	LOW	BEARISH	1,1946(c)	1,2032	1,19	GBPUSD
Spot EUR/USD	LOW	BEARISH	1,0548(c)	1,0536	1,03	EURUSD
ISHARES CHINA LARGE CAP UCITS ETF DIST	LOW	BEARISH	75,32(c)	76,16	80,39	FXC
ISHARES MSCI EM UCITS ETF DIST	LOW	BEARISH	35,420(c)	35,78	36,62	IEEM
WISDOMTREE WTI CRUDE OIL	LOW	BEARISH	8,313(c)	8,674	9,39	CRUD
Mini Crude Oil Full0423	LOW	BEARISH	76,325(c)	80,187	88,27	QMXXXX
WISDOMTREE GOLD	HIGH	BEARISH	18,128(c)	18,185	18,27	BULL
Euro Bund Full0323 8:00-22:00	LOW	BEARISH	134,05(c)	137,7	142,00	BUNDXXXX_8
LYXOR EMTS HI R MW GOV DR UCITS ETF ACC	LOW	BEARISH	120,67(c)	123,67	127,03	EMAAA
Ounce Gold USD	HIGH	BEARISH	1.811,10(c)	1809,88	1776,16	XAUUSD
LYXOR MSCI INDIA UCITS ETF - ACC	HIGH	BEARISH	21,600(c)	23,536	23,75	INDI
Ounce Silver USD	HIGH	BEARISH	20,76(c)	22,41	21,01	XAGUSD
10Y TNote Full0323	HIGH	IPERBEARISH	110,922000(c)	113,168	115,39	ZNXXXX
AMUNDI BB E-W COMMOD EX-AGRIC UCITS ETF	HIGH	IPERBEARISH	22,590(c)	24,8	26,13	CRB

Correlazione a 200 gg al 1/10/2022

ASSET	BTCUSD	BUND	CHINA	DAX	DJI	EURUSD	FT100	MIB40	GOLD	MSCIW	ND100	NK225	OIL	SILVER	SP500	STX50	TB10Y
BTCUSD		0,6	0,3	-0,09	0,53	0,72	0,13	0,52	0,81	0,82	0,84	-0,24	0,59	0,69	0,81	0,39	0,63
BUND	0,72		0,6	0,35	0,46	0,55	0,19	0,27	0,66	0,76	0,83	-0,17	0,59	0,34	0,76	0,29	0,95
CHINA	0,3	0,6		-0,05	-0,02	0,35	-0,01	-0,18	0,44	0,29	0,4	-0,18	0,55	0,11	0,27	-0,14	0,77
DAX	-0,09	0,35	-0,05		0,87	0,8	0,77	0,95	0,7	0,59	0,52	0,29	0,21	0,74	0,69	0,95	0,19
DJI	0,53	0,46	-0,02	0,87		0,69	0,75	0,85	0,63	0,46	0,7	0,36	0,04	0,69	0,85	0,93	0,31
EURUSD	0,72	0,55	0,35	0,8	0,69		0,39	0,76	0,93	0,71	0,66	-0,21	0,55	0,89	0,73	0,68	0,43
FT100	0,13	0,19	-0,01	0,77	0,75	0,39		0,76	0,49	0,68	0,42	0,66	-0,02	0,51	0,58	0,85	0,22
FTSEMIB	0,52	0,27	-0,18	0,95	0,85	0,76	0,76		0,69	0,73	0,5	0,2	0,15	0,79	0,68	0,92	0,1
GOLD	0,81	0,66	0,44	0,7	0,63	0,93	0,49	0,69		0,51	0,73	-0,28	0,58	0,88	0,77	0,59	0,57
MSCIW	0,82	0,76	0,29	0,59	0,46	0,71	0,68	0,73	0,51		0,94	0,16	0,36	0,73	0,99	0,75	0,67
ND100	0,84	0,83	0,4	0,52	0,7	0,66	0,42	0,5	0,73	0,94		0,11	0,38	0,58	0,96	0,53	0,79
NK225	-0,24	-0,17	-0,18	0,29	0,36	-0,21	0,66	0,2	-0,28	0,16	0,11		-0,31	-0,15	0,24	0,46	0,12
OIL	0,59	0,59	0,55	0,21	0,04	0,55	-0,02	0,15	0,58	0,36	0,38	-0,31		0,3	0,33	-0,02	0,64
SILVER	0,69	0,34	0,11	0,74	0,69	0,89	0,51	0,79	0,88	0,73	0,58	-0,15	0,3		0,67	0,72	0,11
SP500	0,81	0,76	0,27	0,69	0,85	0,73	0,58	0,68	0,77	0,99	0,96	0,24	0,33	0,67		0,71	0,71
STOXX50	0,39	0,29	-0,14	0,95	0,93	0,68	0,85	0,92	0,59	0,75	0,53	0,46	-0,02	0,72	0,71		0,07
TBOND10	0,63	0,95	0,77	0,19	0,31	0,43	0,22	0,1	0,57	0,67	0,79	0,12	0,64	0,11	0,71	0,07	

Definizione di correlazione: in statistica, una correlazione è una relazione tra due variabili tale che a ciascun valore della prima corrisponda un valore della seconda, seguendo una certa regolarità.

Misurazione della correlazione: si muove all'interno di una scala da +1 a -1 dove il punto zero descrive la totale asimmetria tra due variabili.

Questa tabella verrà aggiornata trimestralmente, in quanto le sue variazioni non presentano particolare volatilità, dando tuttavia indicazioni attendibili su un periodo di circa sei mesi.

Essa inoltre viene riportata settimanalmente in quanto rappresenta un piano di lavoro indispensabile per fare scelte accurate e leggere al meglio le dinamiche di mercato.

La tabella viene letta per orizzontale e verticale al fine di vedere la correlazione tra due asset. La casella nera coincide con lo stesso asset.

BREVE COMMENTO ALLA CORRELAZIONE: *Permane la forte correlazione tra Bond ed Equity a conferma di come il catalizzatore principale dei mercati sia la forte aspettativa di un arresto della politica monetaria restrittiva. Come se i mercati puntassero in favore di una discesa ben più ampia dell'inflazione rispetto alle previsioni. Anche l'oro appare estremamente legato a questa dinamica. Unica borsa ad oggi decorrelata è la piazza di Tokyo, che inizia a soffrire*

il cambio di guardia alla Boj che avverrà a fine marzo. Il Dollaro continua a rimanere l'unico asset utile a difendere il portafoglio.

I primi 30 titoli Europa per indicatore MRA

EUROPA	MRA INDEX	Ultimo	Codice	Mercato
UNICREDIT	1,152	18,236(c)	UCG	Azioni Italia
SAIPEM	1,1401	1,4865(c)	SPM	Azioni Italia
B. SABADELL	1,1335	1,1860(c)	SAB	Azioni Spagna
IVECO GROUP	1,131	8,750(c)	IVG	Azioni Italia
BPER BANCA	1,127	2,579(c)	BPE	Azioni Italia
TELECOM ITALIA	1,1061	0,3066(c)	TIT	Azioni Italia
PUBLICIS GROUPE SA	1,1	75,36(c)	PUB	Euronext Parigi
HERMES INTL	1,1	1.677,5(c)	RMS	Euronext Parigi
FERRARI	1,1	244,8(c)	RACE	Azioni Italia
BANCO BPM	1,094	3,992(c)	BAMI	Azioni Italia
BBVA	1,092	7,028(c)	BBVA	Azioni Spagna
ZALANDO SE	1,09	37,82(c)	ZAL	Azioni Germania
SANTANDER	1,0875	3,4800(c)	SAN	Azioni Spagna
STMICROELECTRONICS	1,086	44,615(c)	STM	Azioni Italia
STMICROELECTRONICS	1,086	44,610(c)	STM	Euronext Parigi
RENAULT	1,084	40,575(c)	RNO	Euronext Parigi
INTESA SANPAOLO	1,0836	2,4950(c)	ISP	Azioni Italia
BANCA MEDIOLANUM	1,081	9,042(c)	BMED	Azioni Italia
SACYR	1,08	3,104(c)	SCYR	Azioni Spagna
HEIDELBERGCEMENT AG O.N.	1,08	64,10(c)	HEI	Azioni Germania
KBC	1,08	69,02(c)	KBC	Euronext Bruxelles
INFINEON TECH.AG NA O.N.	1,079	33,595(c)	IFX	Azioni Germania
BUZZI UNICEM	1,077	21,74(c)	BZU	Azioni Italia
LEONARDO	1,076	10,470(c)	LDO	Azioni Italia
BE SEMICONDUCTOR	1,07	70,90(c)	BESI	Euronext Amsterdam
BNP PARIBAS ACT.A	1,07	63,89(c)	BNP	Euronext Parigi
MERCEDES-BENZ GRP NA O.N.	1,07	71,94(c)	MBG	Azioni Germania
INTERPUMP GROUP	1,07	51,05(c)	IP	Azioni Italia
INDRA A	1,07	11,76(c)	IDR	Azioni Spagna
INT.AIRL.GRP	1,0691	1,7575(c)	IAG	Azioni Spagna

I primi titoli Cina per indicatore MRA

CINA	MRA INDEX	Ultimo	Codice	Mercato
FOXCONN INTERCONNECT TECHNOLOGY FITGF	1,1847	0,2439(c)	FITGF	NASDAQ OTC
TENCENT MUSIC ENTERTAINMENT GROUP ADS	1,11	7,59(c)	TME	Azioni NYSE
PDD HOLDINGS INC. ADS	1,09	83,72(c)	PDD	Azioni NASDAQ
WEIBO CORP.	1,07	20,50(c)	WB	Azioni NASDAQ
BAIDU INC. ADS	1,05	132,51(c)	BIDU	Azioni NASDAQ
CHINA ST.CONSTR.INTL CON.	1,027	1,09(c)	C4S1	Azioni Frankfurt
LI AUTO INC. ADS	1,01	23,23(c)	LI	Azioni NASDAQ
NETEASE INC. ADS	1,01	78,64(c)	NTES	Azioni NASDAQ
ALIBABA GROUP HOLDING	0,99	89,00(c)	BABA	Azioni NYSE
BANK OF CHINA LTD. BACHY	0,99	9,18(c)	BACHY	NASDAQ OTC
SOHU.COM LTD.	0,98	14,42(c)	SOHU	Azioni NASDAQ
INDUSTRIAL AND COMMERCIAL BANK OF CHINA	0,95	10,06(c)	IDCBY	NASDAQ OTC
CHINA VANKE CO.LTD H YC 1	0,94	1,68(c)	18V	Azioni Frankfurt
XPENG INC. ADS	0,9	8,40(c)	XPEV	Azioni NYSE
NIO INC. ADS	0,89	9,30(c)	NIO	Azioni NYSE

I primi 30 titoli Usa per indicatore MRA

USA	MRA INDEX	Ultimo	Codice	Mercato
NVIDIA CORP.	1,12	232,86(c)	NVDA	Azioni NASDAQ
STEEL DYNAMICS INC.	1,11	118,50(c)	STLD	Azioni NASDAQ
SHOPIFY	1,11	40,75(c)	SHOP	Azioni NYSE
BANCO BILBAO VIZCAYA ARGENTARIA S.A.	1,11	7,42(c)	BBVA	Azioni NYSE
BANCO SANTANDER S.A. SPONSORED ADR SPAI	1,1	3,67(c)	SAN	Azioni NYSE
STMICROELECTRONICS N.V.	1,1	47,46(c)	STM	Azioni NYSE
GENERAL ELECTRIC CO.	1,09	83,55(c)	GE	Azioni NYSE
LAS VEGAS SANDS	1,09	56,15(c)	LVS	Azioni NYSE
SOUTHERN COPPER	1,09	71,20(c)	SCCO	Azioni NYSE
PDD HOLDINGS INC. ADS	1,09	83,72(c)	PDD	Azioni NASDAQ
NETFLIX INC.	1,08	317,15(c)	NFLX	Azioni NASDAQ
ON SEMICONDUCTOR	1,08	76,28(c)	ON	Azioni NASDAQ
H WORLD GROUP LTD.	1,08	47,65(c)	HTHT	Azioni NASDAQ
MERCADOLIBRE INC.	1,08	1.156,88(c)	MELI	Azioni NASDAQ
FERRARI N.V.	1,08	259,11(c)	RACE	Azioni NYSE
ING GROUP N.V.	1,08	13,67(c)	ING	Azioni NYSE
PARKER-HANNIFIN	1,08	348,03(c)	PH	Azioni NYSE
UBER TECHNOLOGIES INC.	1,08	33,40(c)	UBER	Azioni NYSE
SUMITOMO MITSUI FIN. GROUP INC UNSPONSO	1,07	8,61(c)	SMFG	Azioni NYSE
META PLATFORMS INC.	1,07	170,39(c)	META	Azioni NASDAQ
BOOKING HOLDINGS INC.	1,07	2.452,48(c)	BKNG	Azioni NASDAQ
WARNER BROS. DISCOVERY	1,07	15,55(c)	WBD	Azioni NASDAQ
ULTA BEAUTY INC.	1,07	519,99(c)	ULTA	Azioni NASDAQ
CINCINNATI FINANCIAL	1,07	121,45(c)	CINF	Azioni NASDAQ
BP P.L.C.	1,07	39,70(c)	BP	Azioni NYSE
MICROCHIP TECHNOLOGY INC.	1,07	79,68(c)	MCHP	Azioni NASDAQ
MITSUBISHI UFJ FIN. GROUP	1,07	7,11(c)	MUFG	Azioni NYSE
OLD DOMINION FREIGHT LINE INC.	1,07	339,54(c)	ODFL	Azioni NASDAQ
UBS GROUP AG REGISTERED	1,07	21,41(c)	UBS	Azioni NYSE
AMERICAN EXPRESS CO.	1,06	174,25(c)	AXP	Azioni NYSE

I primi 30 titoli Etf per indicatore MRA

ETF	MRA INDEX	Ultimo	Codice	Mercato
LYXOR FTSE MIB (DR) - DIST UCITS ETF	1,059	26,315(c)	ETFMIB	Azioni Italia
ISHARES FTSE MIB UCITS ETF EUR DIST	1,057	16,204(c)	IMIB	Azioni Italia
VANECK SEMICONDUCTOR ETF	1,05	238,21(c)	SMH	Azioni NASDAQ
WISDOMTREE SUGAR	1,044	10,278(c)	SUGA	Azioni Italia
AMUNDI CAC 40 ESG DR UCITS ETF	1,04	113,18(c)	C40	Azioni Italia
SPDR MSCI EUROP FINANCIALS UCITS ETF	1,04	67,95(c)	STZX	Azioni Italia
LYXOR MSCI EMU VALUE DR UCITS ETF DIST	1,04	116,74(c)	VAL	Azioni Italia
LYXOR EUR 2-10Y INFLAT EXP UCITS ETF AC	1,04	112,96(c)	INFL	Azioni Italia
ISHARES ELECTRIC VEH TEC UCITS ETF USD	1,039	6,515(c)	ECAR	Azioni Italia
LXR EUR STOXX 50 DR - ACC UCITS ETF	1,038	42,950(c)	MSE	Azioni Italia
VANECK SEMICONDUCTOR UCITS ETF	1,037	21,225(c)	SMH	Azioni Italia
L&G ARTIFICIAL INTELLIGENCE UCITS ETF	1,036	12,578(c)	AIAI	Azioni Italia
WISDOMTREE ARTIF INTEL UCITS ETF USD AC	1,035	44,705(c)	WTAI	Azioni Italia
L&G BATTERY VALUE-CHAIN UCITS ETF	1,032	16,498(c)	BATT	Azioni Italia
ISHARES AUTOMAT & ROBOTICS UCITS ETF AC	1,031	9,951(c)	RBOT	Azioni Italia
AMUNDI ETF DAX UCITS ETF DR	1,03	274,80(c)	CG1	Azioni Italia
XTRACKERS DAX UCITS ETF	1,03	145,04(c)	XDAX	Azioni Italia
ISHARES CORE DAX UCITS ETF	1,03	128,46(c)	EXS1	Azioni Italia
SPDR MSCI EMU UCITS ETF	1,03	63,65(c)	EURO	Azioni Italia
SPDR MSCI EUROP INDUSTRIALS UCITS ETF	1,03	244,70(c)	STQX	Azioni Italia
AM FLOAT RATE USD CORP ESG DR UCITS ETF	1,03	108,86(c)	USFRN	Azioni Italia
ISHARES MSCI EMU SMALL CAP UCITS ETF AC	1,03	259,90(c)	CSEMUS	Azioni Italia
ISHARES EDG MSCI EUR MULT UCITS ETF ACC	1,03	7,609(c)	IFSE	Azioni Italia
LYXOR US\$ 10Y INFL EXPECT UCITS ETF ACC	1,03	113,15(c)	INFU	Azioni Italia
INVESCO US ENERGY INFRASTR UCITS ETF (A)	1,03	90,24(c)	MLPS	Azioni Italia
BNPP EASY LOW CARB EUROPE PAB UCITS ETF	1,03	220,15(c)	LCEU	Azioni Italia
SPDR S&P 400 US MID CAP UCITS ETF	1,03	73,96(c)	SPY4	Azioni Italia
L&G GLOBAL ROBO AND AUTO UCITS ETF	1,028	19,574(c)	ROBO	Azioni Italia
XTRACKERS MSCI WORLD VALUE UCITS ETF	1,028	34,760(c)	XDEV	Azioni Italia
ISHARES ED MSCI WL VAL FAC UCITS ETF AC	1,028	33,800(c)	IWVL	Azioni Italia

Performance da inizio anno



ASSET PRINCIPALI	PERFORMANCE DA INZIO 2023	Ultimo	Codice	Mercato
Bitcoin - BTC/USD	39,58	23.589,90	BTCUSD	Criptovalute
Ethereum - ETH/USD	33	1.644,39	ETHUSD	Criptovalute
XTRACKERS MSCI MEXICO UCITS ETF	16,221	5,683(c)	XMEX	Azioni Italia
LYXOR FTSE MIB UCITS ETF - ACC	15,835	11,770(c)	MIBA	Azioni Italia
FTSE MIB40 Index	15,06	26.986,35(c)	FTSEMIB	Indici Italia
CAC40 Index	13,03	7.187,27(c)	PXI	Indici Euronext
ESTOXX50 PRICE EUR INDEX	12,25	4.178,82(c)	SX5E	Indici STOXX
IBEX35 Index	12,18	9.201,50(c)	IBX35	Indice IBEX35
NASDAQ100 Index	11,34	11.969,65(c)	NDX	Indici NASDAQ US
DAX40 Perf Index	11,15	15.209,74(c)	DAX	Indici Germania
NASDAQ Composite Index	10,74	11.394,94(c)	COMP	Indici NASDAQ US
AEX25 Index	9,68	746,41(c)	AEX	Indici Euronext
ISHARES RUSSELL 2000 ETF	8,56	187,51(c)	IWM	Azioni NYSE AMERICAN
ISHARES MSCI KOREA UCITS ETF USD DIST	8,264	38,855(c)	IKOR	Azioni Italia
LYXOR FTSE 100 UCITS ETF - ACC	7,567	14,442(c)	FTS100	Azioni Italia
ISHARES MSCI WORLD UCITS ETF USD DIST	6,227	54,52(c)	IWRD	Azioni Italia
ISHARES MSCI WORLD EUR HDG UCITS ETF AC	5,17	66,48(c)	IWDE	Azioni Italia
BEL20 Index	5,06	3.859,50(c)	BEL20	Indici Euronext
SMI20 Index	4,83	11.182(c)	SMI	Indici Svizzera
LYXOR AUSTRAL S&P/ASX 200 UCITS ETF DIS	4,696	47,285(c)	AUST	Azioni Italia
ISHARES MSCI EM UCITS ETF DIST	4,626	35,420(c)	IEEM	Azioni Italia
S&P500 Index	4,5	3.970,04(c)	SP500	Indici S&P Base
PSI20 Index	4,46	5.984,49(c)	PSI20	Indici Euronext
Long-Term Euro BTP Full0323	4,4	112,97(c)	BTPXXXX	Futures EUREX
Spot USD/JPY	4,06	136,37	USDJPY	Forex 47 incroci
Nikkei 225	3,87	27.453,48(c)	NK225	Indici Giapponesi
LYXOR MSCI BRAZIL UCITS ETF A	2,844	17,442(c)	BRA	Azioni Italia
XTRACKERS MSCI INDONESIA SWAP UCITS ETF	2,744	14,714(c)	XMIN	Azioni Italia
ISHARES CHINA LARGE CAP UCITS ETF DIST	2,54	75,32(c)	FXC	Azioni Italia
ISHARES HIGH YLD CORP UCITS ETF DIST	2,33	91,27(c)	IHYG	Azioni Italia
Euro Bund Full0323 8:00-22:00	1,53	134,05(c)	BUNDXXXX_8	Futures EUREX
XTRACKERS II GL INFL-LINKED UCITS ETF 5	0,982	21,938(c)	XGIU	Azioni Italia
WISDOMTREE GOLD	0,923	18,128(c)	BULL	Azioni Italia
LYXOR EMTS HI R MW GOV DR UCITS ETF ACC	0,82	120,67(c)	EMAAA	Azioni Italia
Spot USD/CAD	0,5466	1,3609	USDCAD	Forex 47 incroci
Soybean Full0523	0,53	1.519,25(c)	ZSXXXX	Futures CBOT
Ounce Gold USD	-0,09	1.811,10(c)	XAUUSD	Oro & Argento Spot
10Y TNote Full0323	-0,765	110,922000(c)	ZNXXXX	Futures CBOT
DOW JONES INDUSTRIAL AVERAGE	-1	32.816,93(c)	DJI	Indici Dow Jones
Spot GBP/USD	-1,0519	1,19	GBPUSD	Forex 47 incroci
Spot AUD/USD	-1,2772	0,67	AUDUSD	Forex 47 incroci
Spot EUR/USD	-1,4206	1,06	EURUSD	Forex 47 incroci
Corn Full0523	-2,66	649,25(c)	ZCXXXX	Futures CBOT
WISDOMTREE WTI CRUDE OIL	-3,782	8,313(c)	CRUD	Azioni Italia
LYXOR MSCI INDIA UCITS ETF - ACC	-5,026	21,600(c)	INDI	Azioni Italia
LYXOR MSCI TURKEY UCITS ETF A	-5,101	37,810(c)	TUR	Azioni Italia
Spot USD/MXN	-5,5956	18,40	USDMXN	Forex 47 incroci
Mini Crude Oil Full0423	-6,712	76,325(c)	QMXXXX	Futures NYMEX E-mini
AMUNDI BB E-W COMMOD EX-AGRIC UCITS ETF	-8,86	22,590(c)	CRB	Azioni Italia
Ounce Silver USD	-10,98	20,76(c)	XAGUSD	Oro & Argento Spot

RENDIMENTI BOND

UNA SETTIMANA FA

SCADENZA BOND	RENDIMENTO LORDO	SCADENZA BOND	RENDIMENTO LORDO
Brasile 1 anno	13,401	Canada 10 anni	3,315
Brasile 10 anni	13,196	Cina 30 anni	3,309
Brasile 5 anni	12,837	Canada 30 anni	3,281
Stati Uniti 1 anno	4,9999	Italia 1 anno	3,264
Nuova Zelanda 1 anno	4,95	Francia 30 anni	3,148
Canada 1 anno	4,715	Spagna 5 anni	3,115
Nuova Zelanda 10 anni	4,405	Francia 1 anno	3,091
Nuova Zelanda 5 anni	4,358	Spagna 1 anno	3,05
Italia 30 anni	4,317	Germania 1 anno	2,986
Italia 10 anni	4,276	Cina 10 anni	2,909
Australia 30 anni	4,164	Francia 10 anni	2,894
Stati Uniti 5 anni	4,0273	Francia 5 anni	2,776
Gran Bretagna 30 anni	3,964	Cina 5 anni	2,691
Gran Bretagna 1 anno	3,8905	Germania 5 anni	2,498
Stati Uniti 30 anni	3,866	Germania 10 anni	2,4315
Spagna 30 anni	3,851	Germania 30 anni	2,378
Stati Uniti 10 anni	3,817	Cina 1 anno	2,187
Australia 10 anni	3,788	Svizzera 1 anno	1,57
Italia 5 anni	3,697	Giappone 30 anni	1,507
Australia 1 anno	3,669	Svizzera 30 anni	1,395
Australia 5 anni	3,573	Svizzera 10 anni	1,385
Gran Bretagna 10 anni	3,535	Svizzera 5 anni	1,267
Canada 5 anni	3,481	Giappone 10 anni	0,5
Spagna 10 anni	3,468	Giappone 5 anni	0,213
Gran Bretagna 5 anni	3,4475	Giappone 1 anno	-0,101

RENDIMENTI BOND*Adesso*

SCADENZA BOND	RENDIMENTO LORDO	SCADENZA BOND	RENDIMENTO LORDO
Brasile 1 anno	13,608	Canada 10 anni	3,413
Brasile 10 anni	13,396	Italia 1 anno	3,412
Brasile 5 anni	13,074	Cina 30 anni	3,327
Nuova Zelanda 1 anno	5,22	Canada 30 anni	3,29
Stati Uniti 1 anno	5,0465	Spagna 5 anni	3,257
Canada 1 anno	4,717	Francia 30 anni	3,242
Nuova Zelanda 10 anni	4,668	Francia 1 anno	3,181
Nuova Zelanda 5 anni	4,644	Spagna 1 anno	3,119
Italia 30 anni	4,493	Germania 1 anno	3,07
Italia 10 anni	4,433	Francia 10 anni	3,004
Australia 30 anni	4,252	Cina 10 anni	2,935
Stati Uniti 5 anni	4,2116	Francia 5 anni	2,902
Gran Bretagna 30 anni	4,103	Cina 5 anni	2,73
Gran Bretagna 1 anno	4,0305	Germania 5 anni	2,616
Spagna 30 anni	3,957	Germania 10 anni	2,5285
Stati Uniti 10 anni	3,947	Germania 30 anni	2,471
Italia 5 anni	3,941	Cina 1 anno	2,267
Stati Uniti 30 anni	3,93	Svizzera 1 anno	1,56
Australia 10 anni	3,912	Giappone 30 anni	1,463
Australia 1 anno	3,851	Svizzera 30 anni	1,373
Gran Bretagna 10 anni	3,787	Svizzera 10 anni	1,366
Australia 5 anni	3,732	Svizzera 5 anni	1,283
Gran Bretagna 5 anni	3,6585	Giappone 10 anni	0,499
Canada 5 anni	3,612	Giappone 5 anni	0,22
Spagna 10 anni	3,578	Giappone 1 anno	-0,097

Buona Domenica

Glossario

<http://www.moneyriskanalysis.com/it/glossario.php>

General Disclaimer

Le informazioni contenute nel presente documento internet sono frutto di una accurata selezione di fonti da noi considerate attendibili. Non se ne garantisce l'accuratezza o la completezza e nulla, in questo documento, e' stato realizzato per fornire questa garanzia.

MoneyRiskAnalysis non si assume alcuna responsabilita' per i danni derivanti dall'uso d'informazioni contenute in questo documento.

Ne' questo documento, ne' il suo contenuto, ne' una sua copia possono essere modificati in qualsiasi modo, trasmessi o distribuiti senza citare la fonte ovvero MoneyRiskAnalysis.

I componenti del team di MoneyRiskAnalysis possono avere in corso acquisti, vendite o possono detenere posizioni di lungo o breve periodo sul mercato e/o avere interessi collegati ai valori mobiliari menzionati. Quanto espresso circa tali valori mobiliari riveste esclusivamente carattere informativo e non ha carattere di offerta, invito ad offrire o di messaggio promozionale finalizzato all'acquisto, alla vendita o alla sottoscrizione dei predetti valori mobiliari.

MoneyRiskAnalysis non si assume alcun tipo di responsabilita' in relazione alle informazioni fornite da altre fonti alle quali ci si possa collegare attraverso il presente documento. Qualsiasi raccomandazione o opinione espressa su tali altre fonti sono di esclusiva responsabilita' dei titolari di tali fonti e non costituiscono nella maniera piu' assoluta raccomandazioni o opinioni di MoneyRiskAnalysis. L'eventuale possibilita' di collegarsi ad altre fonti non rappresenta pertanto una raccomandazione o un'approvazione da parte di MoneyRiskAnalysis a quanto contenuto in tali fonti.

L'analisi dei dati e le informazioni contenute in questo documento sono preparate a solo scopo informativo, e non rappresentano un'offerta o sollecitazione di un'offerta a comprare o vendere quote di Fondi di Investimento o di qualsiasi altro strumento finanziario, o a sottoscrivere Contratti di Gestione di qualunque societa'. Questo documento non fornisce nessuna indicazione o consulenza o necessaria a prendere alcuna decisione di investimento.

La performance del passato non e' indicativa di uguali rendimenti nel futuro.

Copyright Money Risk Analysis © Riproduzione riservata