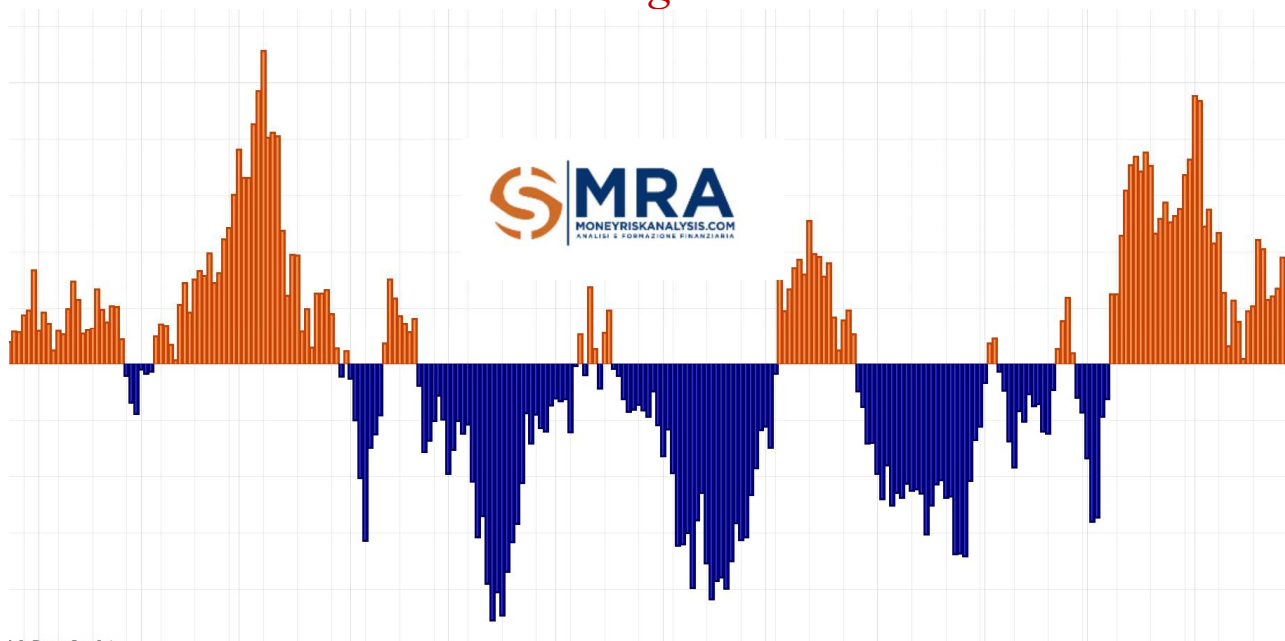


La Weekly

domenica 29 gennaio 2023



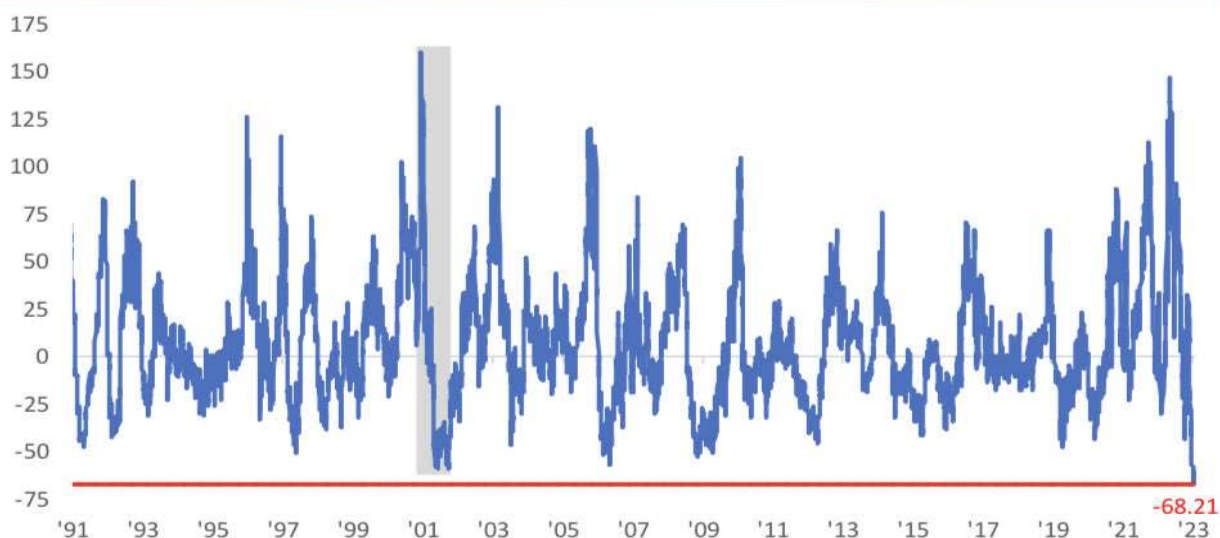
Per contatti scrivere a info@moneyriskanalysis.com
Oppure telefonare al 3456069728

Recessione o non recessione? Questo è il problema

Nella precedente settimana se dovessimo parlare di un fatto che fino a qualche tempo fa era impensabile, questo è sicuramente da ricercare in ciò che è accaduto al Natural Gas. Negli ultimi 100 giorni le quotazioni sono crollate del 69%, ossia il più forte calo mai registrato dal 1990 in tale arco temporale.

Ovviamente stiamo parlando del Natural Gas americano che in parte dovrebbe andare a sostituire quello che l'Europa fino a poco tempo fa importava dalla Russia.

Natural Gas Futures 100 Trading Day Rate of Change (%): 1991 - 2023



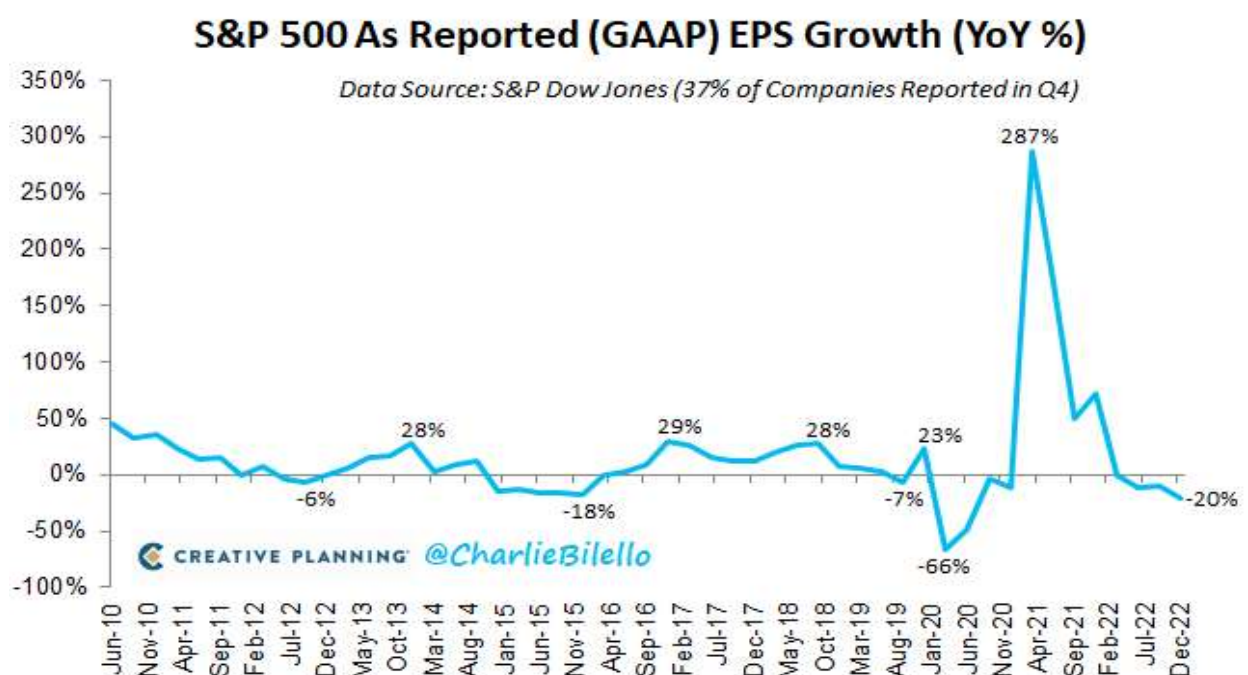
Questo dovrebbe farci interrogare su due aspetti:

- Il primo è senza dubbio quello legato all'inflazione futura. Un calo di questa entità è destinato in futuro a raffreddare decisamente l'inflazione, visto che al gas sono allacciati gran parte dei meccanismi che regolano il costo dell'energia.
- Il secondo invece ci deve far riflettere su quale sia il vero stato di salute dell'economia, dato che il 70% di consumo di gas è per uso industriale. Questo è il segno che la produzione a livello generale sta rallentando forse più decisamente di quanto alcuni dati stiano indicando oggi.

Ovviamente a spingere al ribasso le quotazioni del gas hanno contribuito anche fattori stagionali, in quanto questo non è il periodo in cui si fanno provviste per aumentare le scorte che addirittura nella scorsa settimana sono risultate in calo ben oltre le attese.

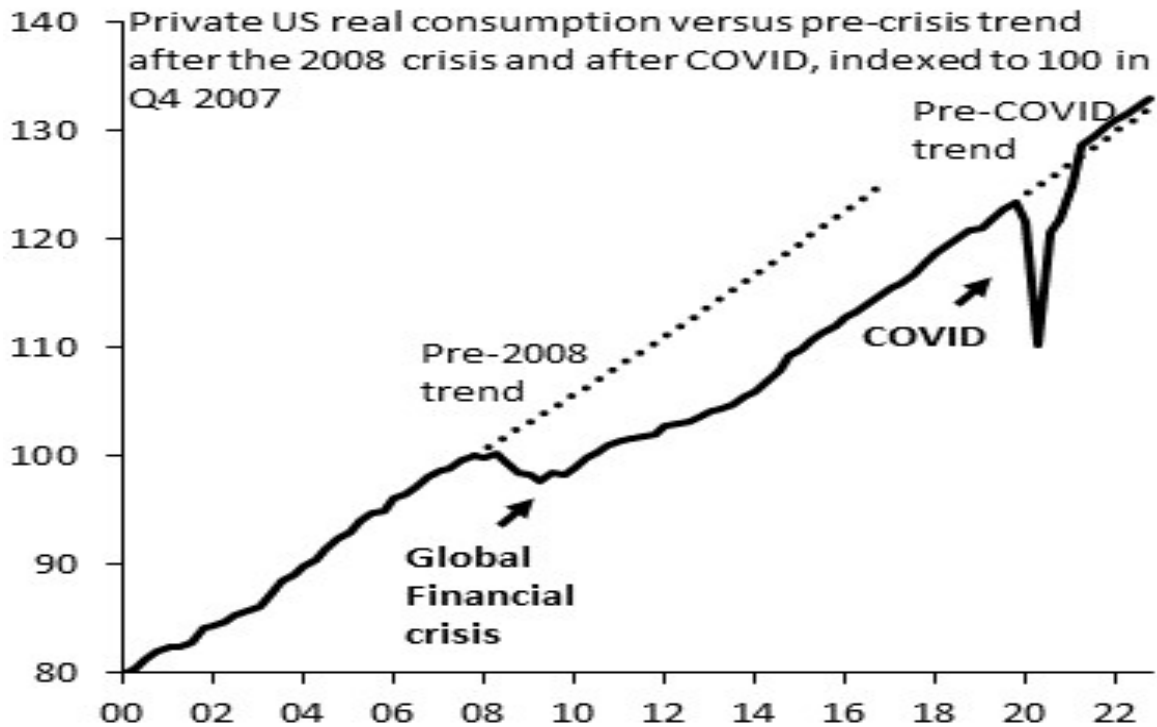
Nonostante questo campanello di allarme, molti osservatori, che fino a poco tempo fa predicavano un Armageddon economico, hanno iniziato ad ammorbidire le loro "visioni", dopo che i dati preliminari del Pil, relativo al quarto trimestre, sono risultati sì in calo ma nettamente migliori delle attese. Altri invece, che alla recessione non avevano mai creduto, sentenziano adesso impettiti che l'economia tornerà a crescere. A dire il vero, tutto questo entusiasmo inizia a darci qualche motivo di diffidenza.

Anche l'indice SP500 sembra essersi liberato di dosso la paura di una forte recessione fino al punto da superare la famosa resistenza dei 4000 punti.



Nel frattempo a Wall Street il 37% delle società appartenenti all'indice SP500 ha riportato i risultati del quarto trimestre evidenziando in media un calo annualizzato degli utili del 20% e questo non pone certo a favore di una situazione effervescente per i mercati azionari. Questi dubbi vengono rafforzati oltretutto dalle view rilasciate dalle stesse società per i prossimi tre mesi nelle quali si evidenzia un probabile rallentamento. Tuttavia ancora è troppo presto per dare giudizi definitivi in quanto sono ancora molte le società che dovranno pubblicare i risultati.

La prossima settimana sarà ancora più importante per quanto concerne l'uscita delle trimestrali con giovedì 2 febbraio il giorno cruciale, in quanto sarà la volta di Apple e Alphabet.



I consumi Usa, nonostante il rialzo dei tassi della Fed non hanno mollato, rimanendo al di sopra dei massimi pre-covid, seguendo una dinamica ottimale (in termini reali i consumi stanno scendendo comunque peggio delle attese). Dobbiamo ricordarci che sull'economia, l'effetto tassi è ritardato di circa quattro mesi. Oltretutto fino ad oggi, i Fed Funds sono rimasti al di sotto del tasso di inflazione, esprimendo tassi reali negativi.

Da questo mese invece, i tassi applicati dalla Fed si porteranno al di sopra dell'inflazione PCE e questo rappresenta uno scenario decisamente più restrittivo, rispetto a quanto visto nei mesi scorsi.

In Europa ad esempio, l'effetto tassi sta già giocando un brutto scherzo al mercato immobiliare, in quanto i nuovi mutui erogati registrano un calo del 70% rispetto all'anno precedente.

Mercoledì la Fed con buona probabilità alzerà di 25 bps e ciò è decisamente scontato dal mercato, il quale inizierà a focalizzarsi sulla durata dei tassi elevati piuttosto che sul Pivot, che a nostro parere coinciderà con il livello di febbraio. Del resto proprio da marzo inizieremo a vedere un calo più sostanzioso dell'inflazione e ciò sarà sufficiente per arrestare il rialzo dei Fed Funds. Sarà pertanto interessante apprendere quanto dirà Powell in merito alla strategia di lungo periodo. Qualora si ribadisse la volontà di mantenere i tassi elevati per un lungo periodo di tempo, i mercati potrebbero entrare in un clima più nervoso, preoccupandosi per le prospettive di crescita.

Powell, a detta di molti esperti, ha paura di passare alla storia come il primo Governatore a non aver tenuto sotto controllo l'inflazione. Questo potrebbe condizionare fortemente l'operato nei prossimi mesi. "Meglio sollevare il piede dal freno dopo che prima". Questo è stato il motto della Fed secondo le dichiarazioni rilasciate in passato.

Gli asset con trend più definito

BITCOIN

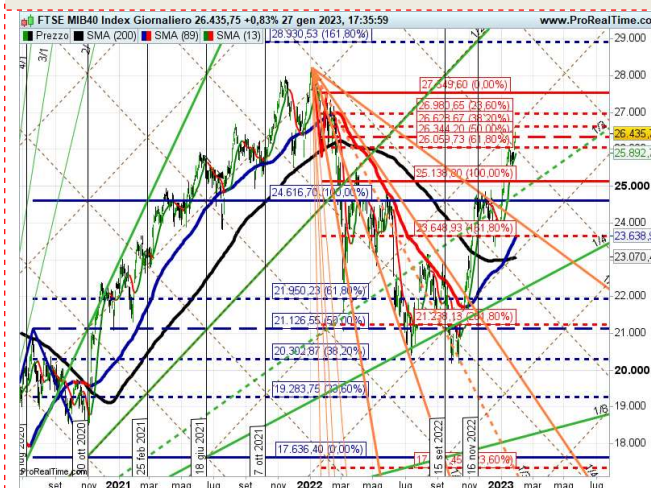


Supporto 19500 **Resistenza** 25250
SET-UP 31 GENNAIO 2023

Il Bitcoin ha superato l'importante resistenza di 19250 a ridosso del set-up del 31 gennaio. Prossimo ostacolo a 25250. Il quadro delle medie sta migliorando segnalando il supporto a 19500.

Il ritorno sotto 19250 sarebbe da considerare come un primo allarme di arresto della tendenza rialzista in corso.

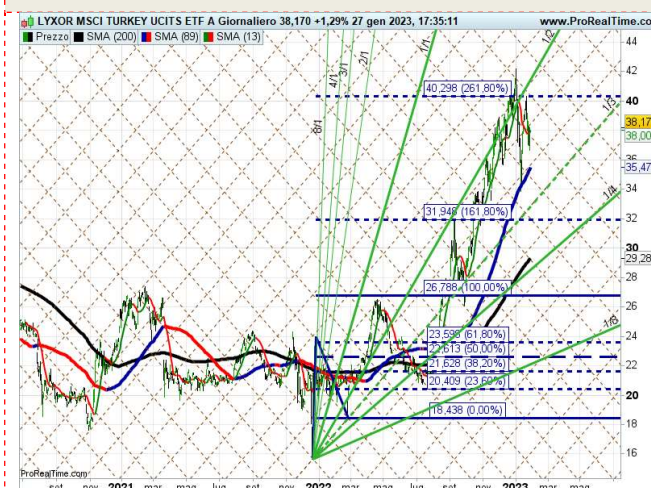
FTSEMIB



Supporto 25100 **Resistenza** 26650
SET-UP 3 MAGGIO 2023

Nelle ultime due settimane l'indice ha superato di slancio la resistenza di 25100 che adesso rappresenta il supporto. A guidare il rialzo dell'indice italiano hanno contribuito in particolare i titoli bancari. Attualmente è l'indice con l'impostazione rialzista meglio definita nel medio termine. Grosso ostacolo a 26650.

ETF TURCHIA



Supporto 35 **Resistenza** 40.20
SET-UP 20 FEBBRAIO 2023

Ancora una volta la resistenza indicata ha respinto l'etf in oggetto.

La tendenza rimane rialzista anche se non mancano divergenze in termini di forza. Attenzione in caso di rottura dei 35 euro.

Schema Tendenza/Indicatore MRA

ASSET	grado di tendenza	MRA	Ultimo	Codice
LYXOR MSCI TURKEY UCITS ETF A	27,938	1,07	38,170(c)	TUR
Spot USD/JPY	24,1	0,98	129,86(c)	USDJPY
XTRACKERS II GL INFL-LINKED UCITS ETF 5	21,798	0,991	22,215(c)	XGIU
Spot EUR/USD	21,6049	1,0178	1,0869(c)	EURUSD
LYXOR EMTS HI R MW GOV DR UCITS ETF ACC	20,48	1	123,31(c)	EMAAA
ISHARES MSCI KOREA UCITS ETF USD DIST	18,778	1,026	42,040(c)	IKOR
Ounce Silver USD	18,49	1,03	23,61(c)	XAGUSD
Spot GBP/USD	18,481	1,0112	1,2385(c)	GBPUSD
Spot USD/CAD	17,8762	0,9812	1,3310(c)	USDCAD
Bitcoin - BTC/USD	17,37	1,08	23.801,76	BTCUSD
NASDAQ Composite Index	17,18	1	11.621,71(c)	COMP
NASDAQ100 Index	16,77	0,99	12.166,60(c)	NDX
XTRACKERS MSCI INDONESIA SWAP UCITS ETF	16,522	0,995	14,816(c)	XMIN
FTSE MIB40 Index	16,03	1,05	26.435,75(c)	FTSEMIB
Long-Term Euro BTP Full0323	15,86	1,01	114,61(c)	BTPXXXX
ESTOXX50 PRICE EUR INDEX	15,78	1,04	4.178,01(c)	SX5E
DAX40 Perf Index	15,67	1,04	15.150,03(c)	DAX
LYXOR FTSE MIB UCITS ETF - ACC	15,653	1,052	11,510(c)	MIBA
ISHARES HIGH YLD CORP UCITS ETF DIST	15,46	1,02	91,96(c)	IHYG
Ounce Gold USD	15,36	1,04	1.928,39(c)	XAUUSD
Euro Bund Full0323 8:00-22:00	15,29	1	137,44(c)	BUNDXXXX_B
BEL20 Index	14,59	1,03	3.863,11(c)	BEL20
ISHARES MSCI WORLD UCITS ETF USD DIST	14,541	1,01	54,49(c)	IWRD
10Y TNote Full0323	14,367	0,997	114,609000(c)	ZNXXXX
Soybean Full0323	13,75	1,01	1.509,50(c)	ZSXXXX
CAC40 Index	13,31	1,04	7.097,21(c)	PXI
ISHARES MSCI EM UCITS ETF DIST	13,181	1,032	38,020(c)	IEEM
Ethereum - ETH/USD	13,17	1,07	1.647,92	ETHUSD
Spot AUD/USD	12,9312	1,0252	0,7102(c)	AUDUSD
SMI20 Index	12,68	1,02	11.332(c)	SMI
IBEX35 Index	12,61	1,05	9.060,20(c)	IBX35
ISHARES CHINA LARGE CAP UCITS ETF DIST	12,37	1,03	87,43(c)	FXC
Spot USD/MXN	11,6937	0,9335	18,7644(c)	USDMXN
S&P500 Index	11,66	1,01	4.070,56(c)	SP500
AEX25 Index	11,12	1,03	750,67(c)	AEX
LYXR CORECOMMOD CRB EX-ENER TR UCITS ET	10,888	1,01	25,055(c)	CRBN
LYXOR MSCI INDIA UCITS ETF - ACC	10,645	0,986	22,060(c)	INDI
AMUNDI BB E-W COMMOD EX-AGRIC UCITS ETF	10,611	0,987	24,205(c)	CRB
WISDOMTREE WTI CRUDE OIL	10,602	0,989	8,531(c)	CRUD
DOW JONES INDUSTRIAL AVERAGE	10,58	1,01	33.978,08(c)	DJI
XTRACKERS MSCI MEXICO UCITS ETF	10,089	1,05	5,660(c)	XMEX
WISDOMTREE GOLD	9,894	1,026	18,824(c)	BULL
ISHARES MSCI WORLD EUR HDG UCITS ETF AC	9,83	1,01	67,96(c)	IWDE
ISHARES RUSSELL 2000 ETF	9,77	1,02	189,58(c)	IWM
Mini Crude Oil Full0323	9,589	0,991	79,675(c)	QMXXXX
LYXOR MSCI BRAZIL UCITS ETF A	9,507	1,009	18,154(c)	BRA
LYXOR FTSE 100 UCITS ETF - ACC	9,251	1,024	14,258(c)	FTS100
Nikkei 225	8,03	0,97	27.382,56(c)	NK225
Corn Full0323	7,93	1,02	683,00(c)	ZCXXXX
LYXOR AUSTRAL S&P/ASX 200 UCITS ETF DIS	7,782	1,025	50,06(c)	AUST
PSI20 Index	7,47	1,02	5.936,73(c)	PSI20

Legenda:

- Il grado di tendenza ponderata misura la definizione di un trend: un livello superiore a 16 indica una tendenza definita, mentre al di sotto di tale soglia siamo in presenza di una congestione di lungo periodo.
- Come viene ricavato? E' un mix di indicatori di tendenza dal quale ricaviamo un coefficiente ponderato.
- Come utilizzarlo ai fini operativi? Leggere le due caselle di un singolo asset.
- VERDE + VERDE = STRONG BULLISH
- VERDE + ROSSO = STRONG BEARISH
- VERDE + GIALLO = CONSOLIDAMENTO
- ROSSO + VERDE = RIALZO DEBOLE
- ROSSO + ROSSO = RIBASSO DEBOLE
- ROSSO + GIALLO = LETARGO

Correlazione a 200 gg al 1/10/2022

ASSET	BTCUSD	BUND	CHINA	DAX	DJI	EURUSD	FT100	MIB40	GOLD	MSCIW	ND100	NK225	OIL	SILVER	SP500	STX50	TB10Y
BTCUSD		0,6	0,3	-0,09	0,53	0,72	0,13	0,52	0,81	0,82	0,84	-0,24	0,59	0,69	0,81	0,39	0,63
BUND	0,72		0,6	0,35	0,46	0,55	0,19	0,27	0,66	0,76	0,83	-0,17	0,59	0,34	0,76	0,29	0,95
CHINA	0,3	0,6		-0,05	-0,02	0,35	-0,01	-0,18	0,44	0,29	0,4	-0,18	0,55	0,11	0,27	-0,14	0,77
DAX	-0,09	0,35	-0,05		0,87	0,8	0,77	0,95	0,7	0,59	0,52	0,29	0,21	0,74	0,69	0,95	0,19
DJI	0,53	0,46	-0,02	0,87		0,69	0,75	0,85	0,63	0,46	0,7	0,36	0,04	0,69	0,85	0,93	0,31
EURUSD	0,72	0,55	0,35	0,8	0,69		0,39	0,76	0,93	0,71	0,66	-0,21	0,55	0,89	0,73	0,68	0,43
FT100	0,13	0,19	-0,01	0,77	0,75	0,39		0,76	0,49	0,68	0,42	0,66	-0,02	0,51	0,58	0,85	0,22
FTSEMIB	0,52	0,27	-0,18	0,95	0,85	0,76	0,76		0,69	0,73	0,5	0,2	0,15	0,79	0,68	0,92	0,1
GOLD	0,81	0,66	0,44	0,7	0,63	0,93	0,49	0,69		0,51	0,73	-0,28	0,58	0,88	0,77	0,59	0,57
MSCIW	0,82	0,76	0,29	0,59	0,46	0,71	0,68	0,73	0,51		0,94	0,16	0,36	0,73	0,99	0,75	0,67
ND100	0,84	0,83	0,4	0,52	0,7	0,66	0,42	0,5	0,73	0,94		0,11	0,38	0,58	0,96	0,53	0,79
NK225	-0,24	-0,17	-0,18	0,29	0,36	-0,21	0,66	0,2	-0,28	0,16	0,11		-0,31	-0,15	0,24	0,46	0,12
OIL	0,59	0,59	0,55	0,21	0,04	0,55	-0,02	0,15	0,58	0,36	0,38	-0,31		0,3	0,33	-0,02	0,64
SILVER	0,69	0,34	0,11	0,74	0,69	0,89	0,51	0,79	0,88	0,73	0,58	-0,15	0,3		0,67	0,72	0,11
SP500	0,81	0,76	0,27	0,69	0,85	0,73	0,58	0,68	0,77	0,99	0,96	0,24	0,33	0,67		0,71	0,71
STOXX50	0,39	0,29	-0,14	0,95	0,93	0,68	0,85	0,92	0,59	0,75	0,53	0,46	-0,02	0,72	0,71		0,07
TBOND10	0,63	0,95	0,77	0,19	0,31	0,43	0,22	0,1	0,57	0,67	0,79	0,12	0,64	0,11	0,71	0,07	

Definizione di correlazione: in statistica, una correlazione è una relazione tra due variabili tale che a ciascun valore della prima corrisponda un valore della seconda, seguendo una certa regolarità.

Misurazione della correlazione: si muove all'interno di una scala da +1 a -1 dove il punto zero descrive la totale asimmetria tra due variabili.

Questa tabella verrà aggiornata trimestralmente, in quanto le sue variazioni non presentano particolare volatilità, dando tuttavia indicazioni attendibili su un periodo di circa sei mesi.

Essa inoltre viene riportata settimanalmente in quanto rappresenta un piano di lavoro indispensabile per fare scelte accurate e leggere al meglio le dinamiche di mercato.

La tabella viene letta per orizzontale e verticale al fine di vedere la correlazione tra due asset. La casella nera coincide con lo stesso asset.

BREVE COMMENTO ALLA CORRELAZIONE: *Permane la forte correlazione tra Bond ed Equity a conferma di come il catalizzatore principale dei mercati sia la forte aspettativa di un arresto della politica monetaria restrittiva. Come se i mercati puntassero in favore di una discesa ben più ampia dell'inflazione rispetto alle previsioni. Anche l'oro appare estremamente legato a questa dinamica. Unica borsa ad oggi decorrelata è la piazza di Tokyo, che inizia a soffrire il cambio di guardia alla Boj che avverrà a fine marzo. Il Dollaro continua a rimanere l'unico asset utile a difendere il portafoglio.*

asset in base ad indicatore MRA

BOOST LONG**LONG****NEUTRAL****SHORT****BOOST SHORT**

ASSET	MRA INDEX	Ultimo	Codice	Mercato
Bitcoin - BTC/USD	1,08	23.803,48	BTCUSD	Criptovalute
Ethereum - ETH/USD	1,07	1.646,94	ETHUSD	Criptovalute
LYXOR MSCI TURKEY UCITS ETF A	1,07	38,170(c)	TUR	Azioni Italia
LYXOR FTSE MIB UCITS ETF - ACC	1,052	11,510(c)	MIBA	Azioni Italia
FTSE MIB40 Index	1,05	26.435,75(c)	FTSEMIB	Indici Italia
XTRACKERS MSCI MEXICO UCITS ETF	1,05	5,660(c)	XMEX	Azioni Italia
IBEX35 Index	1,05	9.060,20(c)	IBX35	Indice IBEX35
DAX40 Perf Index	1,04	15.150,03(c)	DAX	Indici Germania
Ounce Gold USD	1,04	1.928,39(c)	XAUUSD	Oro & Argento Spot
ESTOXX50 PRICE EUR INDEX	1,04	4.178,01(c)	SX5E	Indici STOXX
CAC40 Index	1,04	7.097,21(c)	PXI	Indici Euronext
ISHARES MSCI EM UCITS ETF DIST	1,032	38,020(c)	IEEM	Azioni Italia
ISHARES CHINA LARGE CAP UCITS ETF DIST	1,03	87,43(c)	FXC	Azioni Italia
Ounce Silver USD	1,03	23,61(c)	XAGUSD	Oro & Argento Spot
AEX25 Index	1,03	750,67(c)	AEX	Indici Euronext
BEL20 Index	1,03	3.863,11(c)	BEL20	Indici Euronext
WISDOMTREE GOLD	1,026	18,824(c)	BULL	Azioni Italia
ISHARES MSCI KOREA UCITS ETF USD DIST	1,026	42,040(c)	IKOR	Azioni Italia
Spot AUD/USD	1,0252	0,7102(c)	AUDUSD	Forex 47 incroci
LYXOR AUSTRAL S&P/ASX 200 UCITS ETF DIS	1,025	50,06(c)	AUST	Azioni Italia
LYXOR FTSE 100 UCITS ETF - ACC	1,024	14,258(c)	FTS100	Azioni Italia
SMI20 Index	1,02	11.332(c)	SMI	Indici Svizzera
Corn Full0323	1,02	683,00(c)	ZCXXXX	Futures CBOT
PSI20 Index	1,02	5.936,73(c)	PSI20	Indici Euronext
ISHARES HIGH YLD CORP UCITS ETF DIST	1,02	91,96(c)	IHYG	Azioni Italia
ISHARES RUSSELL 2000 ETF	1,02	189,58(c)	IWM	Azioni NYSE AMERICAN
Spot EUR/USD	1,0178	1,0869(c)	EURUSD	Forex 47 incroci
Spot GBP/USD	1,0112	1,2385(c)	GBPUSD	Forex 47 incroci
Soybean Full0323	1,01	1.509,50(c)	ZSXXXX	Futures CBOT
ISHARES MSCI WORLD EUR HDG UCITS ETF AC	1,01	67,96(c)	IWDE	Azioni Italia
Long-Term Euro BTP Full0323	1,01	114,61(c)	BTPXXXX	Futures EUREX
LYXR CORECOMMOD CRB EX-ENER TR UCITS ET	1,01	25,055(c)	CRBN	Azioni Italia
ISHARES MSCI WORLD UCITS ETF USD DIST	1,01	54,49(c)	IWRD	Azioni Italia
DOW JONES INDUSTRIAL AVERAGE	1,01	33.978,08(c)	DJI	Indici Dow Jones
S&P500 Index	1,01	4.070,56(c)	SP500	Indici S&P Base
LYXOR MSCI BRAZIL UCITS ETF A	1,009	18,154(c)	BRA	Azioni Italia
Euro Bund Full0323 8:00-22:00	1	137,44(c)	BUNDXXXX_8	Futures EUREX
LYXOR EMTS HI R MW GOV DR UCITS ETF ACC	1	123,31(c)	EMAAA	Azioni Italia
NASDAQ Composite Index	1	11.621,71(c)	COMP	Indici NASDAQ US
10Y TNote Full0323	0,997	114,609000(c)	ZNXXXX	Futures CBOT
XTRACKERS MSCI INDONESIA SWAP UCITS ETF	0,995	14,816(c)	XMIN	Azioni Italia
XTRACKERS II GL INFL-LINKED UCITS ETF 5	0,991	22,215(c)	XGIU	Azioni Italia
Mini Crude Oil Full0323	0,991	79,675(c)	QMXXXX	Futures NYMEX E-mini
NASDAQ100 Index	0,99	12.166,60(c)	NDX	Indici NASDAQ US
WISDOMTREE WTI CRUDE OIL	0,989	8,531(c)	CRUD	Azioni Italia
AMUNDI BB E-W COMMOD EX-AGRIC UCITS ETF	0,987	24,205(c)	CRB	Azioni Italia
LYXOR MSCI INDIA UCITS ETF - ACC	0,986	22,060(c)	INDI	Azioni Italia
Spot USD/CAD	0,9812	1,3310(c)	USDCAD	Forex 47 incroci
Spot USD/JPY	0,98	129,86(c)	USDJPY	Forex 47 incroci
Nikkei 225	0,97	27.382,56(c)	NK225	Indici Giapponesi
Spot USD/MXN	0,9335	18,7644(c)	USDMXN	Forex 47 incroci

I primi 30 titoli Europa per indicatore MRA

EUROPA	MRA INDEX	Ultimo	Codice	Mercato
ZALANDO SE	1,15	43,40(c)	ZAL	Azioni Germania
UNICREDIT	1,113	15,888(c)	UCG	Azioni Italia
BPER BANCA	1,103	2,431(c)	BPE	Azioni Italia
BANCO BPM	1,103	4,035(c)	BAMI	Azioni Italia
MUENCH.RUECKVERS.VNA O.N.	1,1	332,0(c)	MUV2	Azioni Germania
HERMES INTL	1,1	1.697,5(c)	RMS	Euronext Parigi
MTU AERO ENGINES NA O.N.	1,1	227,3(c)	MTX	Azioni Germania
LVMH	1,1	801,0(c)	MC	Euronext Parigi
ASML HOLDING	1,1	620,1(c)	ASML	Euronext Amsterdam
B. SABADELL	1,0976	1,1640(c)	SAB	Azioni Spagna
BBVA	1,096	6,434(c)	BBVA	Azioni Spagna
DEUTSCHE BANK AG NA O.N.	1,096	12,340(c)	DBK	Azioni Germania
KBC	1,09	66,94(c)	KBC	Euronext Bruxelles
AZIMUT	1,09	23,06(c)	AZM	Azioni Italia
UNICAJA	1,089	1,257(c)	UNI	Azioni Spagna
INT.AIRL.GRP	1,0839	1,9510(c)	IAG	Azioni Spagna
PROSUS	1,08	78,85(c)	PRX	Euronext Amsterdam
SIEMENS AGNA O.N.	1,08	144,50(c)	SIE	Azioni Germania
ING GROEP N.V.	1,08	13,106(c)	INGA	Euronext Amsterdam
SOLVAY	1,08	106,55(c)	SOLB	Euronext Bruxelles
DELIVERY HERO SE NA O.N.	1,08	54,92(c)	DHER	Azioni Germania
BNP PARIBAS ACT.A	1,08	62,03(c)	BNP	Euronext Parigi
COVESTRO AGO.N.	1,08	42,31(c)	1COV	Azioni Germania
MONCLER	1,08	57,78(c)	MONC	Azioni Italia
RENAULT	1,077	38,205(c)	RNO	Euronext Parigi
BANCA MEDIOLANUM	1,075	8,696(c)	BMED	Azioni Italia
IVECO GROUP	1,074	7,575(c)	IVG	Azioni Italia
ARCELORMITTAL SA	1,074	29,440(c)	MT	Euronext Amsterdam
ARCEL.MITTAL	1,073	29,415(c)	MTS	Azioni Spagna
CAIXABANK	1,073	4,037(c)	CABK	Azioni Spagna

I primi titoli Cina per indicatore MRA

CINA	MRA INDEX	Ultimo	Codice	Mercato
FOXCONN INTERCONNECT TECHNOLOGY FITGF	1,1918	0,3200(c)	FITGF	NASDAQ OTC
TENCENT MUSIC ENTERTAINMENT GROUP ADS	1,18	8,67(c)	TME	Azioni NYSE
PINDUODUO INC. ADS	1,12	104,68(c)	PDD	Azioni NASDAQ
ALIBABA GROUP HOLDING	1,08	118,38(c)	BABA	Azioni NYSE
PING AN INSURANCE (GROUP) CO. PIAIF	1,08	8,18(c)	PIAIF	NASDAQ OTC
WEIBO CORP.	1,06	24,31(c)	WB	Azioni NASDAQ
INDUSTRIAL AND COMMERCIAL BANK OF CHINA	1,05	10,90(c)	IDCBY	NASDAQ OTC
NETEASE INC. ADS	1,05	91,65(c)	NTES	Azioni NASDAQ
BANK OF CHINA LTD. BACHY	1,04	9,70(c)	BACHY	NASDAQ OTC
BAIDU INC. ADS	1,03	139,04(c)	BIDU	Azioni NASDAQ
SOHU.COM LTD.	1,02	16,15(c)	SOHU	Azioni NASDAQ
CHINA ST.CONSTR.INTL CON.	1,016	1,07(c)	C4S1	Azioni Frankfurt
CHINA VANKE CO.LTD H YC 1	1	2,00(c)	18V	Azioni Frankfurt
LI AUTO INC. ADS	0,97	24,97(c)	LI	Azioni NASDAQ
NIO INC. ADS	0,91	12,71(c)	NIO	Azioni NYSE
XPENG INC. ADS	0,87	10,69(c)	XPEV	Azioni NYSE

I primi 30 titoli Usa per indicatore MRA

USA	MRA INDEX	Ultimo	Codice	Mercato
PINDUODUO INC. ADS	1,12	104,68(c)	PDD	Azioni NASDAQ
PRUDENTIAL PUBLIC	1,12	34,21(c)	PUK	Azioni NYSE
SOUTHERN COPPER	1,11	74,58(c)	SCCO	Azioni NYSE
TRIP.COM GROUP LTD.	1,11	39,41(c)	TCOM	Azioni NASDAQ
GENERAL ELECTRIC CO.	1,1	83,23(c)	GE	Azioni NYSE
FREEPORT-MCMORAN INC.	1,1	44,82(c)	FCX	Azioni NYSE
NETFLIX INC.	1,1	360,77(c)	NFLX	Azioni NASDAQ
MITSUBISHI UFJ FIN. GROUP	1,1	7,54(c)	MUFG	Azioni NYSE
SUMITOMO MITSUI FIN. GROUP INC UNSPONSO	1,1	8,89(c)	SMFG	Azioni NYSE
SCHLUMBERGER N.V.	1,1	56,97(c)	SLB	Azioni NYSE
ING GROUP N.V.	1,1	14,22(c)	ING	Azioni NYSE
BOEING COMPANY THE	1,09	211,17(c)	BA	Azioni NYSE
FIRST SOLAR INC.	1,09	179,35(c)	FSLR	Azioni NASDAQ
VALE S.A. ADS	1,09	18,66(c)	VALE	Azioni NYSE
UBS GROUP AG REGISTERED	1,09	21,44(c)	UBS	Azioni NYSE
RIO TINTO PLC	1,09	79,61(c)	RIO	Azioni NYSE
ALIBABA GROUP HOLDING	1,08	118,38(c)	BABA	Azioni NYSE
BANCO SANTANDER S.A. SPONSORED ADR SPAI	1,08	3,41(c)	SAN	Azioni NYSE
BOOKING HOLDINGS INC.	1,08	2.464,51(c)	BKNG	Azioni NASDAQ
HESS CORP.	1,08	156,25(c)	HES	Azioni NYSE
HSBC HOLDINGS PLC.	1,08	37,15(c)	HSBC	Azioni NYSE
H WORLD GROUP LTD.	1,08	50,23(c)	HTHT	Azioni NASDAQ
BHP GROUP LTD.	1,08	69,88(c)	BHP	Azioni NYSE
CATERPILLAR INC.	1,08	264,54(c)	CAT	Azioni NYSE
ENI S.P.A.	1,07	30,87(c)	E	Azioni NYSE
RYANAIR HOLDINGS PLC ADS	1,07	95,69(c)	RYAAY	Azioni NASDAQ
GRAB HOLDINGS LTD.	1,07	3,71(c)	GRAB	Azioni NASDAQ
MARATHON PETROLEUM	1,07	132,85(c)	MPC	Azioni NYSE
NIKE INC.	1,07	127,53(c)	NKE	Azioni NYSE
VALERO ENERGY CORP.	1,07	143,21(c)	VLO	Azioni NYSE

I primi 30 titoli Etf per indicatore MRA

ETF	MRA INDEX	Ultimo	Codice	Mercato
LYXOR MSCI TURKEY UCITS ETF A	1,067	38,170(c)	TUR	Azioni Italia
SPDR MSCI EUROP FINANCIALS UCITS ETF	1,06	67,06(c)	STZX	Azioni Italia
ISHARES FTSE MIB UCITS ETF EUR DIST	1,055	15,848(c)	IMIB	Azioni Italia
LYXOR FTSE MIB (DR) - DIST UCITS ETF	1,055	25,705(c)	ETFMIB	Azioni Italia
XTRACKERS MSCI MEXICO UCITS ETF	1,054	5,660(c)	XMEX	Azioni Italia
VANECK GOLD MINERS UCITS ETF	1,052	32,580(c)	GDJ	Azioni Italia
ISHARES MDAX UCITS ETF (DE)	1,05	240,95(c)	EXS3	Azioni Italia
AMUNDI ETF DAX UCITS ETF DR	1,05	272,85(c)	CG1	Azioni Italia
XTRACKERS DAX UCITS ETF	1,05	144,02(c)	XDAX	Azioni Italia
ISHARES CORE DAX UCITS ETF	1,05	127,58(c)	EXS1	Azioni Italia
LYXOR MSCI EMU VALUE DR UCITS ETF DIST	1,05	115,12(c)	VAL	Azioni Italia
LXR EUR STOXX 50 DR - ACC UCITS ETF	1,047	42,710(c)	MSE	Azioni Italia
XTRACKERS MSCI CHINA UCITS ETF	1,044	15,902(c)	XCS6	Azioni Italia
HSBC MSCI CHINA UCITS ETF	1,044	7,005(c)	HMCH	Azioni Italia
XTRACKERS MSCI EMERGING ESG UCITS ETF	1,042	43,590(c)	XZEM	Azioni Italia
SPDR MSCI EMU UCITS ETF	1,04	63,27(c)	EURO	Azioni Italia
AMUNDI CAC 40 ESG DR UCITS ETF	1,04	110,94(c)	C40	Azioni Italia
LYXOR STX EU600 BASIC RESOURCE UCITS ET	1,04	101,24(c)	BRES	Azioni Italia
LXR MSCI CHN ESG LEAD EXT (DR) UCITS ET	1,04	103,00(c)	CINA	Azioni Italia
ISHARES MSCI EMU SMALL CAP UCITS ETF AC	1,04	257,95(c)	CSEMUS	Azioni Italia
SPDR MSCI EUROP INDUSTRIALS UCITS ETF	1,04	239,35(c)	STQX	Azioni Italia
ISHARES CHINA LARGE CAP UCITS ETF DIST	1,04	87,43(c)	FXC	Azioni Italia
LYXOR MSCI AC ASIA PAC EX JAP UCITS ETF	1,04	63,80(c)	AEJ	Azioni Italia
SPDR MSCI EM ASIA UCITS ETF	1,04	67,42(c)	EMAE	Azioni Italia
XTRACKERS HARVEST CSI300 UCITS ETF	1,039	11,428(c)	RQFI	Azioni Italia
WISDOMTREE COPPER	1,039	34,360(c)	COPA	Azioni Italia
BNPP EASY MSCI EMU SRI PAB UCITS ETF	1,038	12,702(c)	MUSRI	Azioni Italia
XTRACKERS MSCI EMERG MARKETS UCITS ETF	1,038	49,096(c)	XMME	Azioni Italia
HSBC MSCI AC FAR EAST EX JAPAN UCITS ET	1,037	45,805(c)	HMAF	Azioni Italia
ISHARES EURO STOXX SMALL UCITS ETF DIST	1,037	43,240(c)	DJSC	Azioni Italia

Performance da inizio anno

ASSET PRINCIPALI	PERFORMANCE DA INIZIO 2023	Ultimo	Codice	Mercato
Bitcoin - BTC/USD	38,76	23.820,56	BTCUSD	Criptovalute
Ethereum - ETH/USD	31,17	1.648,04	ETHUSD	Criptovalute
XTRACKERS MSCI MEXICO UCITS ETF	15,221	5,660(c)	XMEX	Azioni Italia
ISHARES CHINA LARGE CAP UCITS ETF DIST	14,75	87,43(c)	FXC	Azioni Italia
ISHARES MSCI KOREA UCITS ETF USD DIST	13,103	42,040(c)	IKOR	Azioni Italia
LYXOR FTSE MIB UCITS ETF - ACC	11,135	11,510(c)	MIBA	Azioni Italia
FTSE MIB40 Index	10,59	26.435,75(c)	FTSEMIB	Indici Italia
ISHARES MSCI EM UCITS ETF DIST	10,383	38,020(c)	IEEM	Azioni Italia
NASDAQ100 Index	10,16	12.166,60(c)	NDX	Indici NASDAQ US
ESTOXX50 PRICE EUR INDEX	10,03	4.178,01(c)	SX5E	Indici STOXX
NASDAQ Composite Index	9,99	11.621,71(c)	COMP	Indici NASDAQ US
IBEX35 Index	9,8	9.060,20(c)	IBX35	Indice IBEX35
CAC40 Index	9,61	7.097,21(c)	PXI	Indici Euronext
LYXOR AUSTRAL S&P/ASX 200 UCITS ETF DIS	9,468	50,06(c)	AUST	Azioni Italia
DAX40 Perf Index	8,68	15.150,03(c)	DAX	Indici Germania
AEX25 Index	8,45	750,67(c)	AEX	Indici Euronext
ISHARES RUSSELL 2000 ETF	8,14	189,58(c)	IWM	Azioni NYSE AMERICAN
LYXOR MSCI BRAZIL UCITS ETF A	7,196	18,154(c)	BRA	Azioni Italia
Long-Term Euro BTP Full0323	5,93	114,61(c)	BTPXXXX	Futures EUREX
ISHARES MSCI WORLD EUR HDG UCITS ETF AC	5,83	67,96(c)	IWDE	Azioni Italia
Ounce Gold USD	5,8	1.928,39(c)	XAUUSD	Oro & Argento Spot
S&P500 Index	5,75	4.070,56(c)	SP500	Indici S&P Base
SMI20 Index	5,48	11.332(c)	SMI	Indici Svizzera
LYXOR FTSE 100 UCITS ETF - ACC	5,375	14,258(c)	FTS100	Azioni Italia
Nikkei 225	4,86	27.382,56(c)	NK225	Indici Giapponesi
ISHARES MSCI WORLD UCITS ETF USD DIST	4,811	54,49(c)	IWRD	Azioni Italia
Spot AUD/USD	4,4334	0,7102(c)	AUDUSD	Forex 47 incroci
BEL20 Index	4,32	3.863,11(c)	BEL20	Indici Euronext
WISDOMTREE GOLD	4,201	18,824(c)	BULL	Azioni Italia
PSI20 Index	4,12	5.936,73(c)	PSI20	Indici Euronext
Euro Bund Full0323 8:00-22:00	3,8	137,44(c)	BUNDXXXX_8	Futures EUREX
Spot GBP/USD	2,8162	1,2385(c)	GBPUSD	Forex 47 incroci
LYXOR EMTS HI R MW GOV DR UCITS ETF ACC	2,78	123,31(c)	EMAAA	Azioni Italia
ISHARES HIGH YLD CORP UCITS ETF DIST	2,56	91,96(c)	IHYG	Azioni Italia
DOW JONES INDUSTRIAL AVERAGE	2,42	33.978,08(c)	DJI	Indici Dow Jones
10Y TNote Full0323	2,281	114,609000(c)	ZNXXXX	Futures CBOT
XTRACKERS II GL INFL-LINKED UCITS ETF 5	2,011	22,215(c)	XGIU	Azioni Italia
Spot EUR/USD	1,8037	1,0869(c)	EURUSD	Forex 47 incroci
WISDOMTREE WTI CRUDE OIL	1,773	8,531(c)	CRUD	Azioni Italia
XTRACKERS MSCI INDONESIA SWAP UCITS ETF	1,602	14,816(c)	XMIN	Azioni Italia
Corn Full0323	0,59	683,00(c)	ZCXXXX	Futures CBOT
Mini Crude Oil Full0323	0,559	79,675(c)	QMXXXX	Futures NYMEX E-mini
LYXR CORECOMMOD CRB EX-ENER TR UCITS ET	0,12	25,055(c)	CRBN	Azioni Italia
Soybean Full0323	-0,03	1.509,50(c)	ZSXXXX	Futures CBOT
Ounce Silver USD	-0,17	23,61(c)	XAGUSD	Oro & Argento Spot
Spot USD/JPY	-1,01	129,86(c)	USDJPY	Forex 47 incroci
LYXOR MSCI INDIA UCITS ETF - ACC	-1,246	22,060(c)	INDI	Azioni Italia
AMUNDI BB E-W COMMOD EX-AGRIC UCITS ETF	-1,53	24,205(c)	CRB	Azioni Italia
Spot USD/CAD	-1,6252	1,3310(c)	USDCAD	Forex 47 incroci
Spot USD/MXN	-3,6262	18,7644(c)	USDMXN	Forex 47 incroci
LYXOR MSCI TURKEY UCITS ETF A	-5,999	38,170(c)	TUR	Azioni Italia

RENDIMENTI BOND

AL 13 DICEMBRE 2022

SCADENZA BOND	RENDIMENTO LORDO	SCADENZA BOND	RENDIMENTO LORDO
Brasile 1 anno	13,539	Cina 10 anni	2,963
Brasile 10 anni	12,957	Canada 30 anni	2,957
Brasile 5 anni	12,701	Canada 5 anni	2,94
Stati Uniti 1 anno	4,6861	Spagna 1 anno	2,921
Canada 1 anno	4,465	Francia 30 anni	2,912
Nuova Zelanda 10 anni	4,054	Canada 10 anni	2,859
Italia 30 anni	4,041	Francia 1 anno	2,854
Nuova Zelanda 5 anni	4,015	Spagna 5 anni	2,802
Italia 10 anni	3,977	Cina 5 anni	2,729
Australia 30 anni	3,905	Germania 1 anno	2,715
Gran Bretagna 30 anni	3,74	Francia 10 anni	2,614
Gran Bretagna 1 anno	3,671	Francia 5 anni	2,467
Stati Uniti 30 anni	3,649	Germania 5 anni	2,205
Spagna 30 anni	3,569	Germania 10 anni	2,169
Stati Uniti 5 anni	3,5649	Cina 1 anno	2,11
Stati Uniti 10 anni	3,482	Germania 30 anni	2,046
Australia 10 anni	3,466	Giappone 30 anni	1,543
Italia 5 anni	3,434	Svizzera 1 anno	1,4
Gran Bretagna 10 anni	3,3885	Svizzera 30 anni	1,18
Gran Bretagna 5 anni	3,3075	Svizzera 10 anni	1,156
Cina 30 anni	3,287	Svizzera 5 anni	1,033
Spagna 10 anni	3,156	Giappone 10 anni	0,346
Australia 5 anni	3,148	Nuova Zelanda 1 anno	0,237
Australia 1 anno	3,111	Giappone 5 anni	0,188
Italia 1 anno	2,996	Giappone 1 anno	-0,064

RENDIMENTI BOND

Adesso

SCADENZA BOND	RENDIMENTO LORDO	SCADENZA BOND	RENDIMENTO LORDO
Brasile 1 anno	13,63	Italia 1 anno	3,01
Brasile 10 anni	13,161	Francia 30 anni	2,965
Brasile 5 anni	12,862	Cina 10 anni	2,958
Stati Uniti 1 anno	4,6791	Canada 30 anni	2,957
Canada 1 anno	4,486	Canada 10 anni	2,905
Italia 30 anni	4,279	Spagna 1 anno	2,885
Italia 10 anni	4,216	Spagna 5 anni	2,872
Nuova Zelanda 10 anni	4,148	Francia 1 anno	2,835
Nuova Zelanda 5 anni	4,031	Cina 5 anni	2,701
Australia 30 anni	3,947	Francia 10 anni	2,691
Gran Bretagna 1 anno	3,754	Germania 1 anno	2,649
Gran Bretagna 30 anni	3,714	Francia 5 anni	2,532
Spagna 30 anni	3,664	Germania 5 anni	2,231
Stati Uniti 30 anni	3,626	Germania 10 anni	2,225
Stati Uniti 5 anni	3,6119	Germania 30 anni	2,184
Italia 5 anni	3,58	Cina 1 anno	2,075
Australia 10 anni	3,571	Giappone 30 anni	1,58
Stati Uniti 10 anni	3,507	Svizzera 1 anno	1,42
Gran Bretagna 10 anni	3,3465	Svizzera 30 anni	1,235
Cina 30 anni	3,312	Svizzera 10 anni	1,201
Australia 5 anni	3,296	Svizzera 5 anni	1,053
Australia 1 anno	3,254	Giappone 10 anni	0,48
Spagna 10 anni	3,252	Nuova Zelanda 1 anno	0,237
Gran Bretagna 5 anni	3,217	Giappone 5 anni	0,19
Canada 5 anni	3,02	Giappone 1 anno	-0,054

Buona Domenica

Glossario

<http://www.moneyriskanalysis.com/it/glossario.php>

General Disclaimer

Le informazioni contenute nel presente documento internet sono frutto di una accurata selezione di fonti da noi considerate attendibili. Non se ne garantisce l'accuratezza o la completezza e nulla, in questo documento, e' stato realizzato per fornire questa garanzia.

MoneyRiskAnalysis non si assume alcuna responsabilita' per i danni derivanti dall'uso d'informazioni contenute in questo documento.

Ne' questo documento, ne' il suo contenuto, ne' una sua copia possono essere modificati in qualsiasi modo, trasmessi o distribuiti senza citare la fonte ovvero MoneyRiskAnalysis.

I componenti del team di MoneyRiskAnalysis possono avere in corso acquisti, vendite o possono detenere posizioni di lungo o breve periodo sul mercato e/o avere interessi collegati ai valori mobiliari menzionati. Quanto espresso circa tali valori mobiliari riveste esclusivamente carattere informativo e non ha carattere di offerta, invito ad offrire o di messaggio promozionale finalizzato all'acquisto, alla vendita o alla sottoscrizione dei predetti valori mobiliari.

MoneyRiskAnalysis non si assume alcun tipo di responsabilita' in relazione alle informazioni fornite da altre fonti alle quali ci si possa collegare attraverso il presente documento. Qualsiasi raccomandazione o opinione espressa su tali altre fonti sono di esclusiva responsabilita' dei titolari di tali fonti e non costituiscono nella maniera piu' assoluta raccomandazioni o opinioni di MoneyRiskAnalysis. L'eventuale possibilita' di collegarsi ad altre fonti non rappresenta pertanto una raccomandazione o un'approvazione da parte di MoneyRiskAnalysis a quanto contenuto in tali fonti.

L'analisi dei dati e le informazioni contenute in questo documento sono preparate a solo scopo informativo, e non rappresentano un'offerta o sollecitazione di un'offerta a comprare o vendere quote di Fondi di Investimento o di qualsiasi altro strumento finanziario, o a sottoscrivere Contratti di Gestione di qualunque societa'. Questo documento non fornisce nessuna indicazione o consulenza o necessaria a prendere alcuna decisione di investimento.

La performance del passato non e' indicativa di uguali rendimenti nel futuro.

Copyright Money Risk Analysis © Riproduzione riservata