

ottobre 2



Per contatti scrivere a info@moneyriskanalysis.com
Oppure telefonare al 3456069728

Cosa dicevamo la scorsa settimana

Per avere una maggiore padronanza della situazione attuale cerchiamo di ricapitolare i punti principali elencati nella scorsa settimana:

I mercati azionari si trovano in una situazione estremamente difficile con le borse principali che possiedono requisiti di trend iper-bearish ancora in atto. Korea e Italia risultano essere le piazze maggiormente oggetto di deflussi, ma Nasdaq, SP500, Svizzera e Germania non sono da meno. Meno aggressive in negativo, borse quali Tokyo e Shanghai che comunque rimangono poco affidabili.

Nel complesso gli indicatori suggeriscono di non avventurarsi in iniziative coraggiose.

Per quanto riguarda il mercato dei bond la situazione più critica è vista sui titoli di stato italiani, alle prese con il risultato elettorale. Il quadro tecnico è fra i peggiori.

Benché negativo, il grado di direzionalità del T-Bond Usa è piuttosto basso e questo offre una buona possibilità di tenuta dei livelli di supporto testati tra giovedì e venerdì scorso. Del resto, in questo caso, i rendimenti hanno raggiunto la soglia del 3,70 e ciò dovrebbe essere un punto sul quale assistere ad una stabilizzazione della situazione.

Vediamo positivamente un maggior peso sulla parte bond rispetto a quella equity. Di sicuro meglio essere posizionati sulla parte bond Usa (no inflation linked) piuttosto che quella europea, anche con cambio protetto.

Cosa è successo

- ***L'Italia ha virato a destra: FdI è il primo partito nelle urne e Giorgia Meloni, in contatto con gli alleati, sta lavorando al prossimo governo.***

Destra o Sinistra, per la prima volta l'Italia dopo tanti anni sembra possedere i requisiti per formare un governo politico longevo. Di solito sono proprio questi governi, se gestiti bene e non tenuti in ostaggio da conflitti di interesse, a partorire cambiamenti importanti, in quanto quelli tecnici finiscono per rivelarsi dei veri e propri minestroni, frutto di compromessi politici che alla lunga producono poco di strutturale. Tuttavia i mercati non sembrano aver accolto positivamente il risultato. Dopo Draghi il diluvio? Difficile dare un giudizio adesso. Di sicuro i poteri forti, gli stessi che hanno eletto lo stesso Draghi a salvatore del Mondo, non sono certo dalla parte di Giorgia Meloni. Pregiudizi anche fin troppo ipocriti e irritanti.

- ***Nel Mar Baltico si sono registrate importanti perdite di gas dai gasdotti Nord Stream 1 e 2: per l'Europa si tratta di un atto di sabotaggio da parte della Russia, che però respinge le accuse.***

Sulla colpevolezza della Russia non ci sono dubbi. Quello di far saltare gasdotti è un modus operandi usato anche ai tempi delle tensioni con Georgia e Armenia nel 2006. Inoltre sembrano essere quelle mosse per far salire la pressione sui prezzi di petrolio e gas, affinché la Russia possa venderli con margini utili a non creare deficit. I mercati a questa notizia hanno reagito con molta compostezza. Al momento la Russia sta vendendo il suo petrolio e gas ad un prezzo insufficiente per coprire interamente le spese di bilancio, con l'impossibilità di finanziarsi verso l'esterno. Anche da un punto di vista economico Putin sembra essere sempre più con le spalle al muro. E questo non volge a favore di una soluzione indolore.

- ***In seguito ai referendum organizzati dalla Russia nelle regioni ucraine occupate - non riconosciuti dalla comunità internazionale - Putin ha annunciato l'annessione alla Federazione russa di Luhansk, Donetsk, Kherson e Zaporizhzhia. Il presidente ucraino Zelensky ha presentato domanda di ingresso nella Nato.***

Tutto sembra convergere verso l'utilizzo di un'arma nucleare. Anche e soprattutto il fatto che l'Ucraina abbia iniziato a riconquistare territori del Donbass, con la Russia in chiara difficoltà, rappresenta un acceleratore. I consiglieri più fedeli a Putin, come ad esempio il generale ceceno Kadyrov, stanno facendo pressione per una soluzione forte, visto che stanno perdendo la guerra sul campo. Intanto gli Usa hanno minacciato di distruggere l'intera flotta russa nel Mar Nero in caso di utilizzo di arma nucleare. In pratica uno step al di sotto di una guerra globale alla quale il Mondo non sopravviverebbe. I mercati, a prescindere dalle problematiche monetarie non sembrano snobbare assolutamente la complicazione geopolitica del momento.

- ***I ministri dell'Energia Ue hanno approvato il piano per ridurre i consumi di elettricità, e concordato un limite ai ricavi per chi produce energia utilizzando fonti diverse dal gas e un prelievo di solidarietà sugli extra-profitti delle compagnie fossili. La Germania ha svelato un controverso scudo federale dal valore di 200 miliardi di euro per ridurre gli effetti del caro-bollette introducendo un "price cap" nazionale.***

Lo scenario che si prospetta in Europa non è certo gradevole. Da una parte assistiamo a ripetuti aumenti sull'energia che inevitabilmente metteranno in ginocchio i consumatori. Dall'altra, l'imposizione di tetti per diminuire artificialmente la domanda di energia, produrrà effetti recessivi non trascurabili. Da un punto di vista finanziario suggeriamo di valutare i rischi presenti sul

settore utility che potrebbero derivare da nuove imposizioni governative, come ad esempio tassazioni o prezzi controllati.

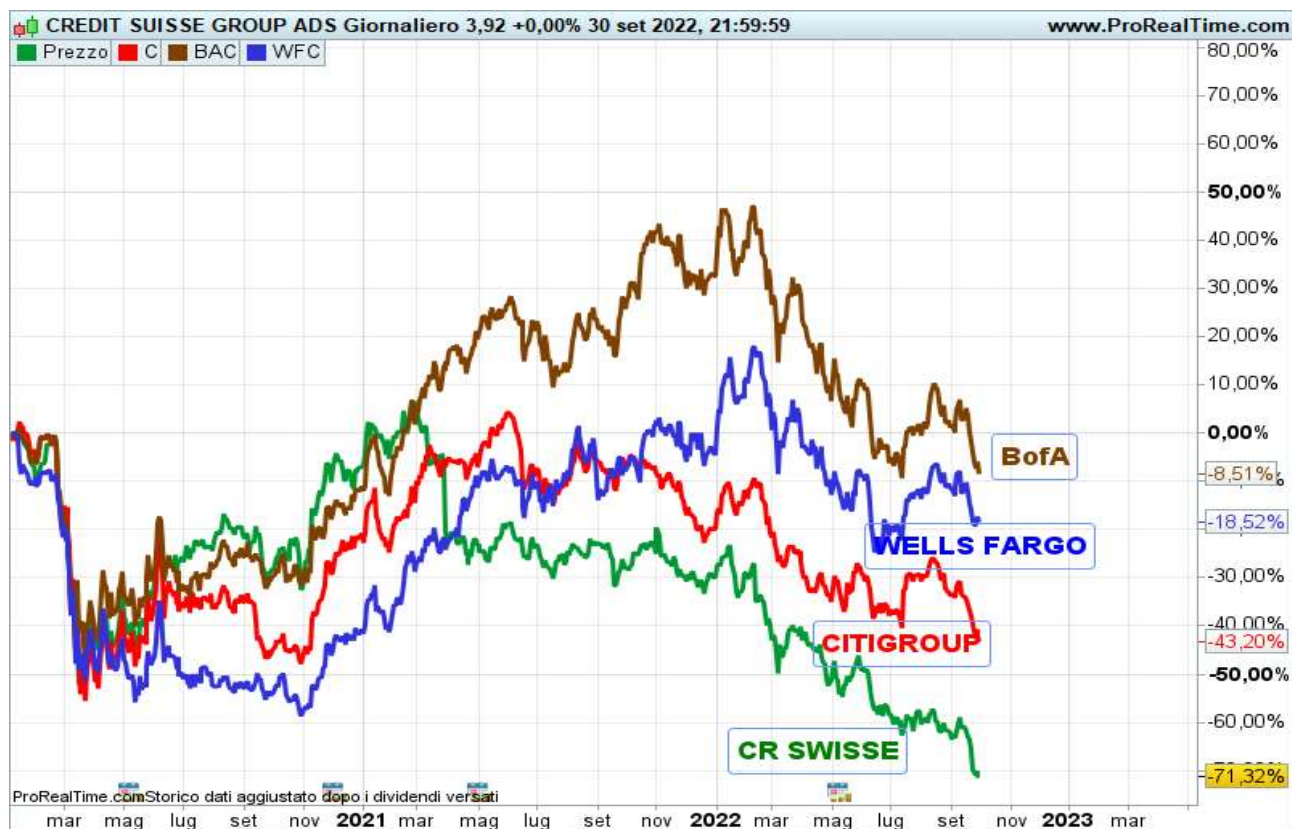
Cosa aspettarsi

Nella precedente settimana abbiamo assistito ad un importante intervento della BoE (Bank of England) al fine di placare la negatività sulla Sterlina e sui Titoli di Stato UK a lunga scadenza. Questo intervento spiega come i nervi siano già arrivati in superficie per molte istituzioni.

Per certi versi verrebbe da pensare che anche la stessa Fed muore dalla voglia di stoppare la sua politica monetaria restrittiva.

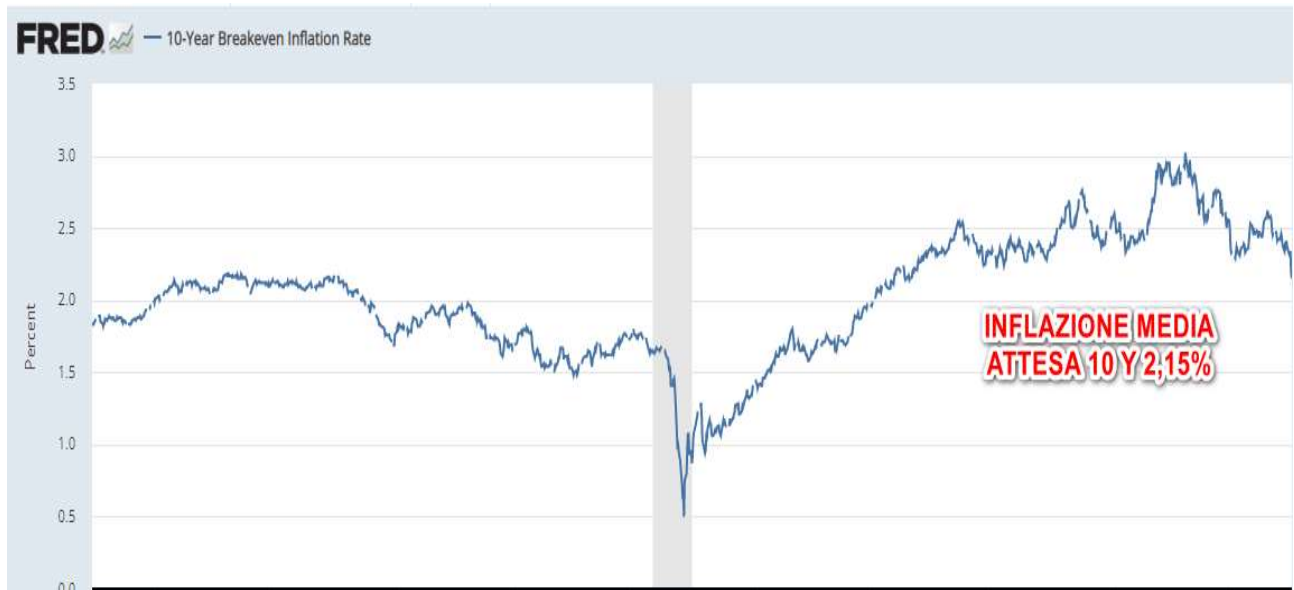
Del resto proprio nell'ultima daily abbiamo affrontato il **tema MUTUI**, con i tassi schizzati a livelli del 2007 e i rischi connessi al **mercato immobiliare**. Tirare troppo la corda potrebbe comportare qualche problema sistemico poco gestibile.

Anche sul sistema bancario, benché a livello settoriale sembra oggi tra i più forti, qualche istituto inizia a subire oltremodo la situazione attuale.



Se dovessimo valutare i mercati di oggi in base ai fattori monetari potremmo tranquillamente affermare che il rapporto rischio/rendimento di medio e lungo termine è arrivato davvero a livelli interessanti.

I tassi sono ormai su livelli poco sostenibili, mentre in tema di inflazione ci sono tutti gli elementi per pensare ad un deciso ridimensionamento. Le materie prime dai massimi hanno corretto vistosamente, i salari non sono cresciuti a ritmi pari a quelli dell'inflazione e presto dovrebbero allentare la tensione guardando al ciclo economico. A conferma di quanto diciamo l'inflazione media a 10y attesa è calata al 2,15% rispetto al 3 visto nel mese di aprile.



Il 13 di ottobre verrà resa nota l'inflazione relativa al mese di settembre, dalla quale potrebbero arrivare sorprese positive.

Ma il vero problema, come tutti ormai sappiamo, è legato alla questione russa. Il livello di allarme riguardo ad un intervento nucleare non è mai stato così alto. Putin sta perdendo la guerra sul campo ed è sempre più con le spalle al muro. E' proprio questa la situazione più pericolosa, quella che fino a pochi giorni fa era la meno probabile. Dall'altra parte, se guardiamo a Zelensky i toni non diminuiscono, convergendo in favore della conclusione più estrema.



L'indice SP500 nel finire di settimana ha perforato il supporto di 3620. I prossimi target sono da indicare in quota 3520 e 3350. Quest'ultimo livello rappresenta il supporto più importante in ottica di lungo periodo.

Gli asset con miglior rapporto tendenza breve e lunga

FTSEMIB40



Supporto 20250 **Resistenza** 21600
SET-UP **16 NOVEMBRE 2022**

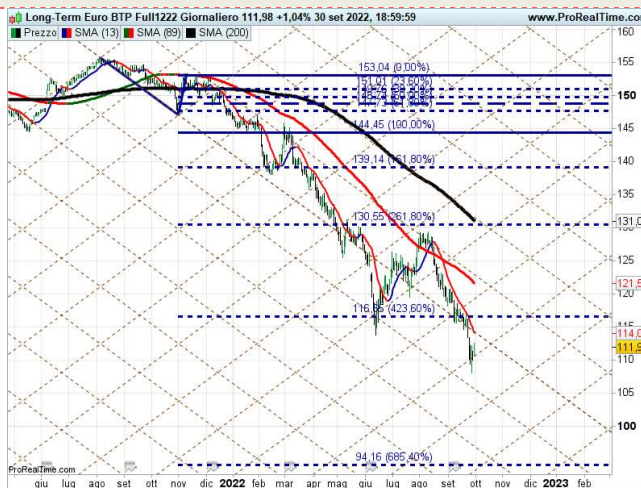
Il supporto più importante di 21200/21100 è stato perforato al ribasso. Nonostante ciò l'indice in questione presenta ancora una forza comparativa superiore al Dax. Sotto quota 20250 il target viene indicato a 19300 e 17650.

Il quadro degli indicatori si muove ancora in convergenza ribassista.

Ci sono tutti gli elementi per rimanere ancora lontani da questo mercato.

Fra i peggiori titoli troviamo A2A ed HERA. Settore utility in difficoltà.

BTP FUTURE



Supporto 108 **Resistenza** 117
SET-UP **19 OTTOBRE 2022**

Il BTP a 10 anni esprime oggi un rendimento del 4,50. A 30 anni tale rendimento scende al 4,20. La situazione tecnica non invita a scommettere sui bond italiani.

In questi giorni il future sul Btp ha perforato il più importante supporto di 116,50. Il pericolo di avvistamento (confermato da una direzionalità in espansione) rimane molto alto e non possiamo escludere target decisamente più bassi compresi tra 95 e 96.

SMI (Svizzera)



Supporto 10000 **Resistenza** 10600
SET-UP **28 SETTEMBRE 2022**

Ad oggi l'indice in questione è fra i più precari. Il supporto più importante di 10600 è stato ormai perforato da oltre una settimana. Il target più probabile lo indichiamo tra 9400 e 9500.

Credit Swisse, Lonza e Sonovq sono i titoli più deboli del listino svizzero. Swisse Re e Roche i migliori.

Schema Tendenza/Indicatore MRA

ASSET	grado di tendenza	MRA	Ultimo	Codice
Spot USD/JPY	38,93	1,04	144,75(c)	USDJPY
ISHARES MSCI KOREA UCITS ETF USD DIST	36,367	0,886	33,780(c)	IKOR
Spot GBP/USD	35,8578	0,9377	1,1170(c)	GBPUSD
Spot EUR/USD	34,3875	0,9734	0,9802(c)	EURUSD
ISHARES HIGH YLD CORP UCITS ETF DIST	31,61	0,95	85,78(c)	IHYG
Long-Term Euro BTP Full1222	31,51	0,94	111,98(c)	BTPXXXX
FTSE MIB40 Index	24,96	0,96	20.648,85(c)	FTSEMIB
LYXOR EMTS HI R MW GOV DR UCITS ETF ACC	24,4	0,92	123,90(c)	EMAAA
XTRACKERS MSCI INDONESIA SWAP UCITS ETF	23,964	1,026	16,152(c)	XMIN
BEL20 Index	23,56	0,94	3.370,21(c)	BEL20
SMI20 Index	22,73	0,94	10.268(c)	SMI
LYXR CORECOMMODO CRB EX-ENER TR UCITS ET	22,361	0,984	25,800(c)	CRBN
Bitcoin - BTC/USD	21,1	0,94	19.283,05	BTCUSD
LYXOR FTSE MIB UCITS ETF - ACC	21,062	0,968	8,893(c)	MIBA
Euro Bund Full1222 8:00-22:00	20,5	0,93	138,49(c)	BUNDXXXX_8
DAX40 Perf Index	19,47	0,96	12.114,36(c)	DAX
LYXOR MSCI TURKEY UCITS ETF A	19,246	1,054	26,675(c)	TUR
NASDAQ Composite Index	19,16	0,92	10.575,62(c)	COMP
NASDAQ100 Index	18,84	0,92	10.971,22(c)	NDX
10Y TNote Full1222	18,53	0,93	112,062000(s)	ZNXXXX
LYXOR COMMODITIES REFINITIV UCITS ETF	18,46	0,976	26,310(c)	CRB
IBEX35 Index	18,36	0,94	7.366,80(c)	IBX35
S&P500 Index	18,18	0,93	3.585,62(c)	SP500
ISHARES RUSSELL 2000 ETF	18,13	0,93	164,92(c)	IWM
Ounce Gold USD	17,93	0,95	1.660,69(c)	XAUUSD
Ounce Silver USD	17,89	0,97	19,04(c)	XAGUSD
ISHARES MSCI WORLD EUR HDG UCITS ETF AC	17,76	0,93	60,93(c)	IWDE
Ethereum - ETH/USD	17,6	0,92	1.312,10	ETHUSD
ISHARES MSCI EM UCITS ETF DIST	16,393	0,904	34,535(c)	IEEM
Corn Full1222	16,19	1,01	677,50(c)	ZCXXXX
ESTOXX50 PRICE EUR INDEX	15,94	0,94	3.318,20(c)	SX5E
DOW JONES INDUSTRIAL AVERAGE	15,89	0,93	28.725,51(c)	DJI
Spot AUD/USD	15,4864	0,9495	0,6402(c)	AUDUSD
WISDOMTREE WTI CRUDE OIL	15,206	0,97	8,975(c)	CRUD
CAC40 Index	14,85	0,94	5.762,34(c)	PXI
Spot USD/CAD	14,0074	1,0307	1,3829(c)	USDCAD
LYXOR MSCI INDIA UCITS ETF - ACC	13,837	0,994	24,600(c)	INDI
LYXOR MSCI BRAZIL UCITS ETF A	13,441	0,993	18,502(c)	BRA
Mini Crude Oil Full1122	13,356	0,945	79,500(s)	QMXXXX
XTRACKERS II GL INFL-LINKED UCITS ETF 5	13,336	0,923	22,927(c)	XGIU
ISHARES MSCI WORLD UCITS ETF USD DIST	13,149	0,946	52,57(c)	IWRD
AEX25 Index	12,69	0,94	640,62(c)	AEX
Soybean Full1122	12,17	0,99	1.364,75(c)	ZSXXXX
ISHARES CHINA LARGE CAP UCITS ETF DIST	12,09	0,93	74,71(c)	FXC
LYXOR FTSE 100 UCITS ETF - ACC	11,317	0,942	12,580(c)	FTS100
WISDOMTREE GOLD	10,918	0,961	18,166(c)	BULL
Spot USD/MXN	9,9953	1,0015	20,1419(c)	USDMXN
LYXOR AUSTRAL S&P/ASX 200 UCITS ETF DIS	9,051	0,943	44,740(c)	AUST
Nikkei 225	8,52	0,96	25.937,21(c)	NK225
XTRACKERS MSCI MEXICO UCITS ETF	7,8404	0,9961	4,7665(c)	XMEX
PSI20 Index	7,67	0,91	5.302,76(c)	PSI20

Legenda:

- Il grado di tendenza ponderata misura la definizione di un trend: un livello superiore a 16 indica una tendenza definita, mentre al di sotto di tale soglia siamo in presenza di una congestione di lungo periodo.
- Come viene ricavato? E' un mix di indicatori di tendenza dal quale ricaviamo un coefficiente ponderato.
- Come utilizzarlo ai fini operativi? Leggere le due caselle di un singolo asset.
- VERDE + VERDE = STRONG BULLISH
- VERDE + ROSSO = STRONG BEARISH
- VERDE + GIALLO = CONSOLIDAMENTO
- ROSSO + VERDE = RIALZO DEBOLE
- ROSSO + ROSSO = RIBASSO DEBOLE
- ROSSO + GIALLO = LETARGO

Correlazione a 200 gg al 1/10/2022

ASSET	BTCUSD	CHINA	DAX	EURUSD	MIB40	GOLD	ND100	NK225	OIL	SILVER	SP500	TB10Y
BTCUSD		0,65	0,813	0,89	0,82	0,68	0,86	0,17	-0,04	0,85	0,88	0,67
CHINA	0,65		0,57	0,58	0,54	-0,07	0,51	0,33	-0,13	0,2	0,47	0,73
DAX	0,813	0,57		0,85	0,97	0,37	0,86	0,42	-0,24	0,59	0,87	0,83
EURUSD	0,89	0,58	0,85		0,89	0,62	0,8	0,09	-0,03	0,8	0,82	0,88
MIB40	0,82	0,54	0,97	0,89		0,37	0,85	0,36	-0,28	0,61	0,86	0,82
GOLD	0,68	-0,07	0,37	0,62	0,37		0,43	-0,31	0,49	0,91	0,47	0,48
ND100	0,86	0,51	0,86	0,8	0,85	0,43		0,5	-0,38	0,61	0,96	0,86
NK225	0,17	0,33	0,42	0,09	0,36	-0,31	0,5		-0,47	-0,21	0,44	0,23
OIL	-0,04	-0,13	-0,24	-0,03	-0,28	0,49	-0,38	-0,47		0,23	-0,35	-0,23
SILVER	0,85	0,2	0,59	0,8	0,61	0,91	0,61	-0,21	0,23		0,65	0,65
SP500	0,88	0,47	0,87	0,82	0,86	0,47	0,96	0,44	-0,35	0,65		0,83
TBOND10	0,67	0,73	0,83	0,88	0,82	0,48	0,86	0,23	-0,23	0,65	0,83	

Definizione di correlazione: in statistica, una correlazione è una relazione tra due variabili tale che a ciascun valore della prima corrisponda un valore della seconda, seguendo una certa regolarità.

Misurazione della correlazione: si muove all'interno di una scala da +1 a -1 dove il punto zero descrive la totale asimmetria tra due variabili.

Questa tabella verrà aggiornata trimestralmente, in quanto le sue variazioni non presentano particolare volatilità, dando tuttavia indicazioni attendibili su un periodo di circa sei mesi.

Essa inoltre viene riportata settimanalmente in quanto rappresenta un piano di lavoro indispensabile per fare scelte accurate e leggere al meglio le dinamiche di mercato.

La tabella viene letta per orizzontale e verticale al fine di vedere la correlazione tra due asset. La casella nera coincide con lo stesso asset.

BREVE COMMENTO ALLA CORRELAZIONE: Nel commento relativo al trimestre precedente veniva evidenziata la **decorrelazione di petrolio e Dollaro Usa rispetto ai principali asset**. In pratica il Dollaro è stato l'unico asset in grado di proteggere dalle situazioni di risk-off.

Durante questi tre mesi **i principali mercati azionari hanno aumentato decisamente la correlazione con il T-Bond a 10Y**. Questo conferma come il catalizzatore principale sia l'andamento dei tassi di interesse a loro volta legati alla dinamica dell'inflazione.

Dollaro e petrolio hanno aumentato la correlazione inversa con i mercati azionari. In particolare il primo che ad oggi continua a rimanere un asset di protezione.

Scende leggermente, anche se rimane molto alta la correlazione tra Bitcoin e indici azionari. In pratica **le crypto non rappresentano assolutamente un'area di rifugio**. L'oro invece diminuisce decisamente la correlazione contro gli indici azionari, rimanendo molto sensibile in negativo ai rialzi del Dollaro, ma ad oggi non può essere considerato un asset utile a proteggere.

Il mercato azionario meno correlato agli altri indici è il Nikkei, grazie ad una banca centrale che continua a mantenere una politica fortemente accomodante.

Vista la correlazione ancora elevata il mercato obbligazionario appare al momento più sicuro rispetto al mercato azionario, grazie a rendimenti certi molto interessanti.

asset in base ad indicatore MRA

BOOST LONG	LONG	NEUTRAL	SHORT	BOOST SHORT
INDICI	MRA INDEX	Ultimo	Codice	Mercato
LYXOR MSCI TURKEY UCITS ETF A	1,054	26,675(c)	TUR	Azioni Italia
Spot USD/JPY	1,04	144,75(c)	USDJPY	Forex 47 incroci
Spot USD/CAD	1,0307	1,3829(c)	USDCAD	Forex 47 incroci
XTRACKERS MSCI INDONESIA SWAP UCITS ETF	1,026	16,152(c)	XMIN	Azioni Italia
Corn Full1222	1,01	677,50(c)	ZCXXXX	Futures CBOT
Spot USD/MXN	1,0015	20,1419(c)	USDMXN	Forex 47 incroci
XTRACKERS MSCI MEXICO UCITS ETF	0,9961	4,7665(c)	XMEX	Azioni Italia
LYXOR MSCI INDIA UCITS ETF - ACC	0,994	24,600(c)	INDI	Azioni Italia
LYXOR MSCI BRAZIL UCITS ETF A	0,993	18,502(c)	BRA	Azioni Italia
Soybean Full1122	0,99	1.364,75(c)	ZSXXXX	Futures CBOT
LYXR CORECOMMOD CRB EX-ENER TR UCITS ET	0,984	25,800(c)	CRBN	Azioni Italia
LYXOR COMMODITIES REFINITIV UCITS ETF	0,976	26,310(c)	CRB	Azioni Italia
Spot EUR/USD	0,9734	0,9802(c)	EURUSD	Forex 47 incroci
WISDOMTREE WTI CRUDE OIL	0,97	8,975(c)	CRUD	Azioni Italia
Ounce Silver USD	0,97	19,04(c)	XAGUSD	Oro & Argento Spot
LYXOR FTSE MIB UCITS ETF - ACC	0,968	8,893(c)	MIBA	Azioni Italia
WISDOMTREE GOLD	0,961	18,166(c)	BULL	Azioni Italia
FTSE MIB40 Index	0,96	20.648,85(c)	FTSEMIB	Indici Italia
Nikkei 225	0,96	25.887,10(c)	NK225	Indici Giapponesi
DAX40 Perf Index	0,96	12.114,36(c)	DAX	Indici Germania
ISHARES HIGH YLD CORP UCITS ETF DIST	0,95	85,78(c)	IHYG	Azioni Italia
Ounce Gold USD	0,95	1.660,69(c)	XAUUSD	Oro & Argento Spot
Spot AUD/USD	0,9495	0,6402(c)	AUDUSD	Forex 47 incroci
ISHARES MSCI WORLD UCITS ETF USD DIST	0,946	52,57(c)	IWRD	Azioni Italia
Mini Crude Oil Full1122	0,945	79,500(s)	QMXXXX	Futures NYMEX E-mini
LYXOR AUSTRAL S&P/ASX 200 UCITS ETF DIS	0,943	44,740(c)	AUST	Azioni Italia
LYXOR FTSE 100 UCITS ETF - ACC	0,942	12,580(c)	FTS100	Azioni Italia
ESTOXX50 PRICE EUR INDEX	0,94	3.318,20(c)	SX5E	Indici STOXX
IBEX35 Index	0,94	7.366,80(c)	IBX35	Indice IBEX35
AEX25 Index	0,94	640,62(c)	AEX	Indici Euronext
CAC40 Index	0,94	5.762,34(c)	PXI	Indici Euronext
BEL20 Index	0,94	3.370,21(c)	BEL20	Indici Euronext
SMI20 Index	0,94	10.268(c)	SMI	Indici Svizzera
Bitcoin - BTC/USD	0,94	19.283,42	BTCUSD	Criptoalute
Long-Term Euro BTP Full1222	0,94	111,98(c)	BTPXXXX	Futures EUREX
Spot GBP/USD	0,9377	1,1170(c)	GBPUSD	Forex 47 incroci
ISHARES MSCI WORLD EUR HDG UCITS ETF AC	0,93	60,93(c)	IWDE	Azioni Italia
ISHARES CHINA LARGE CAP UCITS ETF DIST	0,93	74,71(c)	FXC	Azioni Italia
ISHARES RUSSELL 2000 ETF	0,93	164,92(c)	IWM	Azioni NYSE AMERICAN
10Y TNote Full1222	0,93	112,062000(s)	ZNXXXX	Futures CBOT
S&P500 Index	0,93	3.585,62(c)	SP500	Indici S&P Base
Euro Bund Full1222 8:00-22:00	0,93	138,49(c)	BUNDXXXX_8	Futures EUREX
DOW JONES INDUSTRIAL AVERAGE	0,93	28.725,51(c)	DJI	Indici Dow Jones
XTRACKERS II GL INFL-LINKED UCITS ETF 5	0,923	22,927(c)	XGIU	Azioni Italia
NASDAQ Composite Index	0,92	10.575,62(c)	COMP	Indici NASDAQ US
NASDAQ100 Index	0,92	10.971,22(c)	NDX	Indici NASDAQ US
Ethereum - ETH/USD	0,92	1.310,62	ETHUSD	Criptoalute
LYXOR EMTS HI R MW GOV DR UCITS ETF ACC	0,92	123,90(c)	EMAAA	Azioni Italia
PSI20 Index	0,91	5.302,76(c)	PSI20	Indici Euronext
ISHARES MSCI EM UCITS ETF DIST	0,904	34,535(c)	IEEM	Azioni Italia
ISHARES MSCI KOREA UCITS ETF USD DIST	0,886	33,780(c)	IKOR	Azioni Italia

I primi 30 titoli Europa per indicatore MRA

EUROPA	MRA INDEX	Ultimo	Codice	Mercato
BANKINTER	1,051	5,766(c)	BKT	Azioni Spagna
CAIXABANK	1,049	3,311(c)	CABK	Azioni Spagna
UNICREDIT	1,036	10,458(c)	UCG	Azioni Italia
RENAULT	1,035	27,970(c)	RNO	Euronext Parigi
B. SABADELL	1,0229	0,6884(c)	SAB	Azioni Spagna
WORLDLINE	1,02	40,68(c)	WLN	Euronext Parigi
BANCO BPM	1,013	2,694(c)	BAMI	Azioni Italia
BPER BANCA	1,0068	1,5810(c)	BPE	Azioni Italia
ING GROEP N.V.	1,003	8,858(c)	INGA	Euronext Amsterdam
FINECOBANK	1,003	12,735(c)	FBK	Azioni Italia
BBVA	1,0003	4,6205(c)	BBVA	Azioni Spagna
ARGENX SE	1	368,5(c)	ARGX	Euronext Bruxelles
MUENCH.RUECKVERS.VNA O.N.	1	247,5(c)	MUV2	Azioni Germania
BEIERSDORF AG O.N.	1	100,95(c)	BEI	Azioni Germania
DEUTSCHE BOERSE NA O.N.	1	168,25(c)	DB1	Azioni Germania
ACCIONA ENERGIA	1	38,36(c)	ANE	Azioni Spagna
KBC	1	48,66(c)	KBC	Euronext Bruxelles
ACCIONA	1	180,6(c)	ANA	Azioni Spagna
DIETEREN GROUP	1	145,3(c)	DIE	Euronext Bruxelles
HERMES INTL	1	1.217,0(c)	RMS	Euronext Parigi
SARTORIUS AG VZO O.N.	1	357,1(c)	SRT3	Azioni Germania
LVMH	1	610,4(c)	MC	Euronext Parigi
ACKERMANS V.HAAREN	1	130,1(c)	ACKB	Euronext Bruxelles
ENGIE	0,998	11,842(c)	ENGI	Euronext Parigi
SOCIETE GENERALE	0,997	20,415(c)	GLE	Euronext Parigi
TENARIS	0,994	13,265(c)	TEN	Azioni Italia
UNILEVER	0,993	45,220(c)	UNA	Euronext Amsterdam
AXA	0,991	22,475(c)	CS	Euronext Parigi
PRYSMIAN	0,99	29,62(c)	PRY	Azioni Italia
DELIVERY HERO SE NA O.N.	0,99	37,94(c)	DHER	Azioni Germania

I primi titoli Cina per indicatore MRA

CINA	MRA INDEX	Ultimo	Codice	Mercato
PINDUODUO INC. ADS	1,1	62,58(c)	PDD	Azioni NASDAQ
CHINA ST.CONSTR.INTL CON.	1,003	1,00(c)	C4S1	Azioni Frankfurt
CHINA VANKE CO.LTD H YC 1	1	1,82(c)	18V	Azioni Frankfurt
SOHU.COM LTD.	0,99	16,07(c)	SOHU	Azioni NASDAQ
TENCENT MUSIC ENTERTAINMENT GROUP ADS	0,98	4,06(c)	TME	Azioni NYSE
FOXCONN INTERCONNECT TECHNOLOGY FITGF	0,9771	0,1189(c)	FITGF	NASDAQ OTC
NIO INC. ADS	0,97	15,77(c)	NIO	Azioni NYSE
BANK OF CHINA LTD. BACHY	0,96	8,13(c)	BACHY	NASDAQ OTC
PETROCHINA CO LTD ADRS SPONSORED PTRCY	0,95	40,86(c)	PTRCY	NASDAQ OTC
PING AN INSURANCE (GROUP) CO. PIAIF	0,95	4,98(c)	PIAIF	NASDAQ OTC
BAIDU INC. ADS	0,94	117,49(c)	BIDU	Azioni NASDAQ
CHINA LIFE INS CO LTD ADRS SPONSORED C	0,94	6,30(c)	LFCHY	NASDAQ OTC
INDUSTRIAL AND COMMERCIAL BANK OF CHINA	0,94	9,37(c)	IDCBY	NASDAQ OTC
WEIBO CORP.	0,93	17,10(c)	WB	Azioni NASDAQ
ALIBABA GROUP HOLDING	0,93	79,99(c)	BABA	Azioni NYSE
NETEASE INC. ADS	0,93	75,60(c)	NTES	Azioni NASDAQ
LI AUTO INC. ADS	0,93	23,01(c)	LI	Azioni NASDAQ
BOYD GAMING CORP.	0,93	47,65(c)	BYD	Azioni NYSE
XPENG INC. ADS	0,81	11,95(c)	XPEV	Azioni NYSE

I primi 30 titoli Usa per indicatore MRA

USA	MRA INDEX	Ultimo	Codice	Mercato
FIRST SOLAR INC.	1,17	132,27(c)	FSLR	Azioni NASDAQ
ENPHASE ENERGY INC.	1,11	277,47(c)	ENPH	Azioni NASDAQ
PINDUODUO INC. ADS	1,1	62,58(c)	PDD	Azioni NASDAQ
ASPEN TECHNOLOGY INC.	1,07	238,20(c)	AZPN	Azioni NASDAQ
PAYLOCITY HOLDING	1,04	241,58(c)	PCTY	Azioni NASDAQ
LPL FINANCIAL HLD.	1,03	218,48(c)	LPLA	Azioni NASDAQ
ICICI BANK LTD.	1,02	20,97(c)	IBN	Azioni NYSE
FIRST CITIZENS BANCSHARES INC.	1,02	797,43(c)	FCNCA	Azioni NASDAQ
COSTAR GROUP INC.	1,02	69,65(c)	CSGP	Azioni NASDAQ
CONOCOPHILLIPS	1,02	102,34(c)	COP	Azioni NYSE
ELI LILLY AND CO.	1,01	323,35(c)	LLY	Azioni NYSE
STARBUCKS CORP.	1,01	84,26(c)	SBUX	Azioni NASDAQ
TRIP.COM GROUP LTD.	1,01	27,31(c)	TCOM	Azioni NASDAQ
ITAU UNIBANCO BANCO HOLDING SA ADS EACH	1,01	5,17(c)	ITUB	Azioni NYSE
ON SEMICONDUCTOR	1,01	62,33(c)	ON	Azioni NASDAQ
PLUG POWER INC.	1,01	21,01(c)	PLUG	Azioni NASDAQ
NORTHROP GRUMMAN	1,01	470,32(c)	NOC	Azioni NYSE
CIGNA CORP.	1,01	277,47(c)	CI	Azioni NYSE
ABBVIE INC.	1,01	134,21(c)	ABBV	Azioni NYSE
ULTA BEAUTY INC.	1,01	401,19(c)	ULTA	Azioni NASDAQ
GENERAL MILLS INC.	1	76,61(c)	GIS	Azioni NYSE
HUMANA INC.	1	485,19(c)	HUM	Azioni NYSE
LIBERTY MEDIA CORP.	1	39,10(c)	LSXMB	Azioni NASDAQ
CHIPOTLE MEXICAN GRILL INC.	1	1.502,76(c)	CMG	Azioni NYSE
JOHNSON & JOHNSON	1	163,36(c)	JNJ	Azioni NYSE
DEVON ENERGY CORP.	1	60,13(c)	DVN	Azioni NYSE
HDFC BANK LTD.	1	58,42(c)	HDB	Azioni NYSE
DOLLAR GENERAL CORP.	1	239,86(c)	DG	Azioni NYSE
PROGRESSIVE CORP.	1	116,21(c)	PGR	Azioni NYSE
BRISTOL-MYERS SQUIBB CO.	1	71,09(c)	BMJ	Azioni NYSE

I primi 30 titoli Etf per indicatore MRA

ETF	MRA INDEX	Ultimo	Codice	Mercato
WISDOMTREE CORN	1,0354	1,3858(c)	CORN	Azioni Italia
WISDOMTREE SUGAR	1,012	9,096(c)	SUGA	Azioni Italia
WISDOMTREE COFFEE	1,011	1,3772(c)	COFF	Azioni Italia
INVESCO US ENERGY INFRASTR UCITS ETF (A	1,01	86,81(c)	MLPS	Azioni Italia
INVESCO HEA CAR S&P US SEL SEC UCITS ET	1	594,50(c)	XLVS	Azioni Italia
WISDOMTREE NATURAL GAS	0,9972	0,0290(c)	NGAS	Azioni Italia
INVESCO NASDAQ BIOTECH UCITS ETF DIST	0,996	40,370(c)	SBIO	Azioni Italia
SPDR S&P US HEALTH CARE SEL SEC UCITS ET	0,995	37,310(c)	SXLV	Azioni Italia
LYXOR MSCI INDIA UCITS ETF - ACC	0,994	24,600(c)	INDI	Azioni Italia
XTRACKERS MSCI BRAZIL UCITS ETF	0,993	42,155(c)	XMBR	Azioni Italia
LYXOR MSCI WLD ENERGY UCITS ETF - ACC	0,99	370,62(c)	ENERW	Azioni Italia
WISDOMTREE SILVER	0,989	17,172(c)	SLVR	Azioni Italia
WISDOMTREE COCOA	0,9884	2,2810(c)	COCO	Azioni Italia
L&G BATTERY VALUE-CHAIN UCITS ETF	0,987	15,016(c)	BATT	Azioni Italia
SPDR S&P US CONS DISCR SEL SEC UCITS ET	0,982	42,020(c)	SXLY	Azioni Italia
XTRACKERS MSCI WORLD HEAL CARE UCITS ET	0,982	44,600(c)	XDWH	Azioni Italia
SPDR MSCI WORLD HEALTH CARE UCITS ETF	0,982	51,61(c)	WHEA	Azioni Italia
ISHARES GLOBAL CLEAN ENERGY UCITS ETF	0,982	11,418(c)	INRG	Azioni Italia
WISDOMTREE BRENT CRUDE OIL	0,981	46,645(c)	BRNT	Azioni Italia
XTRACKERS PHYSIC PLATINUM EUR HEDGED ET	0,98	51,32(c)	XAD3	Azioni Italia
WISDOMTREE BROAD COMMODITIES	0,975	11,840(c)	AIGC	Azioni Italia
SPDR MSCI EUROP FINANCIALS UCITS ETF	0,971	52,72(c)	STZX	Azioni Italia
WISDOMTREE ENERGY	0,97	5,012(c)	AIGE	Azioni Italia
WISDOMTREE WTI CRUDE OIL	0,97	8,975(c)	CRUD	Azioni Italia
OSSIAM US MINIMUM VARIANCE ESG UCITS ET	0,97	257,10(c)	SPMV	Azioni Italia
ISHARES FTSE MIB UCITS ETF EUR DIST	0,967	12,478(c)	IMIB	Azioni Italia
ISHARES HEALTHCARE INNOV UCITS ETF ACC	0,966	7,057(c)	HEAL	Azioni Italia
ISHARES AGEING POPULATION UCITS ETF ACC	0,965	6,077(c)	AGED	Azioni Italia
LYXOR FTSE MIB (DR) - DIST UCITS ETF	0,964	20,060(c)	ETFMIB	Azioni Italia
RIZE EDUCATION TECHNOLOGY UCITS ETF	0,9637	1,7666(c)	LERN	Azioni Italia

Performance da inizio anno

ASSET PRINCIPALI	PERFORM DA INIZIO ANNO	Ultimo	Codice	Mercato
WISDOMTREE WTI CRUDE OIL	39,363	8,975(c)	CRUD	Azioni Italia
LYXOR COMMODITIES REFINITIV UCITS ETF	34,661	26,310(c)	CRB	Azioni Italia
LYXOR MSCI TURKEY UCITS ETF A	32,218	26,675(c)	TUR	Azioni Italia
Mini Crude Oil Full1222	29,268	79,500(s)	QMXXXX	Futures NYMEX E-mini
LYXOR MSCI BRAZIL UCITS ETF A	27,865	18,502(c)	BRA	Azioni Italia
Corn Full1222	26,93	677,50(c)	ZCXXXX	Futures CBOT
Spot USD/JPY	25,79	144,75(c)	USDJPY	Forex 47 incroci
XTRACKERS MSCI INDONESIA SWAP UCITS ETF	22,717	16,152(c)	XMIN	Azioni Italia
Soybean Full1222	19,37	1.364,75(c)	ZSXXXX	Futures CBOT
LYXR CORECOMMOD CRB EX-ENER TR UCITS ET	12,935	25,800(c)	CRBN	Azioni Italia
Spot USD/CAD	8,5053	1,3829(c)	USDCAD	Forex 47 incroci
WISDOMTREE GOLD	5,127	18,166(c)	BULL	Azioni Italia
LYXOR MSCI INDIA UCITS ETF - ACC	3,253	24,600(c)	INDI	Azioni Italia
XTRACKERS MSCI MEXICO UCITS ETF	1,9463	4,7665(c)	XMEX	Azioni Italia
ESTX OIL&GAS EUR (PRICE)	-0,06	289,17(c)	SXEE	Indici STOXX
Spot USD/MXN	-1,5692	20,1419(c)	USDMXN	Forex 47 incroci
PSI20 Index	-4,83	5.302,76(c)	PSI20	Indici Euronext
LYXOR FTSE 100 UCITS ETF - ACC	-8,349	12,580(c)	FTS100	Azioni Italia
Ounce Gold USD	-8,54	1.660,69(c)	XAUUSD	Oro & Argento Spot
LYXOR AUSTRAL S&P/ASX 200 UCITS ETF DIS	-9,57	44,740(c)	AUST	Azioni Italia
Nikkei 225	-10,09	25.887,10(c)	NK225	Indici Giapponesi
Spot AUD/USD	-11,6966	0,6402(c)	AUDUSD	Forex 47 incroci
ESTX TELECOM EUR (PRICE)	-11,89	254,30(c)	SXKE	Indici STOXX
XTRACKERS II GL INFL-LINKED UCITS ETF 5	-12,762	22,927(c)	XGIU	Azioni Italia
Spot EUR/USD	-13,4252	0,9802(c)	EURUSD	Forex 47 incroci
ISHARES MSCI WORLD UCITS ETF USD DIST	-13,791	52,57(c)	IWRD	Azioni Italia
10Y TNote Full1222	-13,892	112,062000(s)	ZNXXXX	Futures CBOT
ESTX INSUR EUR (PRICE)	-15,27	259,45(c)	SXIE	Indici STOXX
IBEX35 Index	-15,46	7.366,80(c)	IBX35	Indice IBEX35
ISHARES HIGH YLD CORP UCITS ETF DIST	-16,41	85,78(c)	IHYG	Azioni Italia
LYXOR EMTS HI R MW GOV DR UCITS ETF ACC	-16,64	123,90(c)	EMAAA	Azioni Italia
Euro Bund Full1222 8:00-22:00	-16,87	138,49(c)	BUNDXXXX 8	Futures EUREX
ESTX FD&BVR EUR (PRICE)	-16,93	479,18(c)	SX3E	Indici STOXX
Spot GBP/USD	-17,2409	1,1170(c)	GBPUSD	Forex 47 incroci
ESTX MEDIA EUR (PRICE)	-17,43	236,88(c)	SXME	Indici STOXX
Ounce Silver USD	-17,43	19,04(c)	XAGUSD	Oro & Argento Spot
ISHARES MSCI EM UCITS ETF DIST	-17,764	34,535(c)	IEEM	Azioni Italia
ESTX FIN SVCS EUR (PRICE)	-18,05	473,45(c)	SXFE	Indici STOXX
ESTX TRV&LSR EUR (PRICE)	-18,69	158,28(c)	SXTE	Indici STOXX
ISHARES CHINA LARGE CAP UCITS ETF DIST	-18,86	74,71(c)	FXC	Azioni Italia
CAC40 Index	-19,67	5.762,34(c)	PXI	Indici Euronext
ESTX BAS RES EUR (PRICE)	-19,84	199,69(c)	SXPE	Indici STOXX
AEX25 Index	-19,95	640,62(c)	AEX	Indici Euronext
ESTX CHEM EUR (PRICE)	-20,18	1.213,63(c)	SX4E	Indici STOXX
SMI20 Index	-20,26	10.268(c)	SMI	Indici Svizzera
ESTX UTIL EUR (PRICE)	-20,82	312,02(c)	SX6E	Indici STOXX
DOW JONES INDUSTRIAL AVERAGE	-21,08	28.725,51(c)	DJI	Indici Dow Jones
Long-Term Euro BTP Full1222	-21,66	111,98(c)	BTPXXXX	Futures EUREX
LYXOR FTSE MIB UCITS ETF - ACC	-21,772	8,893(c)	MIBA	Azioni Italia
ESTX BANKS EUR (PRICE)	-21,89	78,52(c)	SX7E	Indici STOXX
BEL20 Index	-21,9	3.370,21(c)	BEL20	Indici Euronext
ISHARES MSCI WORLD EUR HDG UCITS ETF AC	-22,5	60,93(c)	IWDE	Azioni Italia
ESTOXX50 PRICE EUR INDEX	-22,94	3.318,20(c)	SX5E	Indici STOXX
ESTX HEA CARE EUR (PRICE)	-23,62	714,97(c)	SXDE	Indici STOXX
DAX40 Perf Index	-23,74	12.114,36(c)	DAX	Indici Germania
FTSE MIB40 Index	-24,49	20.648,85(c)	FTSEMIB	Indici Italia
ESTX CNS&MAT EUR (PRICE)	-24,5	409,97(c)	SXOE	Indici STOXX
ESTX SELECT DIV 30 EUR (PRICE)	-24,88	1.464,06(c)	SD3E	Indici STOXX
S&P500 Index	-24,97	3.585,62(c)	SP500	Indici S&P Base
ISHARES RUSSELL 2000 ETF	-26,02	164,92(c)	IWM	Azioni NYSE AMERICAN
ESTX AUT&PRT EUR (PRICE)	-27,48	456,99(c)	SXAE	Indici STOXX
ESTX INDUS GD EUR (PRICE)	-28,94	833,07(c)	SXNE	Indici STOXX
ISHARES MSCI KOREA UCITS ETF USD DIST	-31,799	33,780(c)	IKOR	Azioni Italia
NASDAQ Composite Index	-32,82	10.575,62(c)	COMP	Indici NASDAQ US
NASDAQ100 Index	-33,22	10.971,22(c)	NDX	Indici NASDAQ US
ESTX TECH EUR (PRICE)	-35,2	637,48(c)	SX8E	Indici STOXX
STX EU ENLARG 15 EUR (PRICE)	-38,72	905,03(c)	EUE15P	Indici STOXX
ESTX RETAIL EUR (PRICE)	-40,88	409,75(c)	SXRE	Indici STOXX
ESTX REA ES EUR (PRICE)	-44,07	124,62(c)	SX8E	Indici STOXX
Bitcoin - BTC/USD	-59,11	19.270,99	BTCUSD	Criptovalute
Ethereum - ETH/USD	-64,73	1.308,59	ETHUSD	Criptovalute

RENDIMENTI BOND*1 settimana fa*

SCADENZA BOND	RENIMENTO LORDO	SCADENZA BOND	RENIMENTO LORDO
Brasile 1 anno	13,779	Canada 10 anni	3,091
Brasile 10 anni	11,691	Canada 30 anni	2,985
Brasile 5 anni	11,541	Francia 30 anni	2,752
Italia 10 anni	4,326	Cina 10 anni	2,708
Nuova Zelanda 10 anni	4,163	Spagna 5 anni	2,605
Nuova Zelanda 5 anni	4,159	Francia 10 anni	2,597
Australia 30 anni	4,128	Cina 5 anni	2,447
Stati Uniti 1 anno	4,112	Italia 1 anno	2,409
Gran Bretagna 5 anni	4,084	Francia 5 anni	2,283
Gran Bretagna 30 anni	4,072	Spagna 1 anno	2,083
Italia 30 anni	4,035	Germania 5 anni	2,036
Stati Uniti 5 anni	3,9771	Germania 10 anni	2,026
Canada 1 anno	3,972	Francia 1 anno	1,836
Australia 10 anni	3,937	Germania 30 anni	1,828
Gran Bretagna 10 anni	3,8445	Cina 1 anno	1,779
Australia 5 anni	3,793	Germania 1 anno	1,745
Stati Uniti 10 anni	3,687	Svizzera 1 anno	1,36
Italia 5 anni	3,681	Svizzera 10 anni	1,335
Stati Uniti 30 anni	3,61	Giappone 30 anni	1,292
Gran Bretagna 1 anno	3,512	Svizzera 5 anni	1,176
Spagna 30 anni	3,436	Svizzera 30 anni	1,084
Canada 5 anni	3,345	Nuova Zelanda 1 anno	0,237
Australia 1 anno	3,224	Giappone 10 anni	0,23
Spagna 10 anni	3,161	Giappone 5 anni	0,031
Cina 30 anni	3,114	Giappone 1 anno	-0,124

RENDIMENTI BOND*Adesso*

SCADENZA BOND	RENIMENTO LORDO	SCADENZA BOND	RENIMENTO LORDO
Brasile 1 anno	13,764	Cina 30 anni	3,164
Brasile 10 anni	11,955	Canada 30 anni	3,111
Brasile 5 anni	11,74	Francia 30 anni	2,987
Italia 10 anni	4,503	Cina 10 anni	2,767
Gran Bretagna 5 anni	4,43	Francia 10 anni	2,73
Nuova Zelanda 10 anni	4,317	Spagna 5 anni	2,599
Nuova Zelanda 5 anni	4,285	Cina 5 anni	2,519
Italia 30 anni	4,196	Italia 1 anno	2,251
Gran Bretagna 10 anni	4,123	Francia 5 anni	2,248
Australia 30 anni	4,099	Germania 10 anni	2,1145
Stati Uniti 5 anni	4,0865	Germania 30 anni	2,092
Stati Uniti 1 anno	4,0319	Spagna 1 anno	2,011
Canada 1 anno	4,004	Germania 5 anni	1,973
Australia 10 anni	3,91	Francia 1 anno	1,873
Gran Bretagna 30 anni	3,851	Cina 1 anno	1,845
Stati Uniti 10 anni	3,829	Germania 1 anno	1,669
Stati Uniti 30 anni	3,781	Svizzera 1 anno	1,42
Australia 5 anni	3,7	Giappone 30 anni	1,351
Italia 5 anni	3,675	Svizzera 10 anni	1,186
Spagna 30 anni	3,657	Svizzera 30 anni	1,018
Gran Bretagna 1 anno	3,4605	Svizzera 5 anni	0,896
Canada 5 anni	3,349	Giappone 10 anni	0,241
Spagna 10 anni	3,286	Nuova Zelanda 1 anno	0,237
Canada 10 anni	3,193	Giappone 5 anni	0,06
Australia 1 anno	3,18	Giappone 1 anno	-0,106

BUONA DOMENICA

Glossario

<http://www.moneyriskanalysis.com/it/glossario.php>

General Disclaimer

Le informazioni contenute nel presente documento internet sono frutto di una accurata selezione di fonti da noi considerate attendibili. Non se ne garantisce l'accuratezza o la completezza e nulla, in questo documento, e' stato realizzato per fornire questa garanzia.

MoneyRiskAnalysis non si assume alcuna responsabilita' per i danni derivanti dall'uso d'informazioni contenute in questo documento.

Ne' questo documento, ne' il suo contenuto, ne' una sua copia possono essere modificati in qualsiasi modo, trasmessi o distribuiti senza citare la fonte ovvero MoneyRiskAnalysis.

I componenti del team di MoneyRiskAnalysis possono avere in corso acquisti, vendite o possono detenere posizioni di lungo o breve periodo sul mercato e/o avere interessi collegati ai valori mobiliari menzionati. Quanto espresso circa tali valori mobiliari riveste esclusivamente carattere informativo e non ha carattere di offerta, invito ad offrire o di messaggio promozionale finalizzato all'acquisto, alla vendita o alla sottoscrizione dei predetti valori mobiliari.

MoneyRiskAnalysis non si assume alcun tipo di responsabilita' in relazione alle informazioni fornite da altre fonti alle quali ci si possa collegare attraverso il presente documento. Qualsiasi raccomandazione o opinione espressa su tali altre fonti sono di esclusiva responsabilita' dei titolari di tali fonti e non costituiscono nella maniera piu' assoluta raccomandazioni o opinioni di MoneyRiskAnalysis. L'eventuale possibilita' di collegarsi ad altre fonti non rappresenta pertanto una raccomandazione o un'approvazione da parte di MoneyRiskAnalysis a quanto contenuto in tali fonti.

L'analisi dei dati e le informazioni contenute in questo documento sono preparate a solo scopo informativo, e non rappresentano un'offerta o sollecitazione di un'offerta a comprare o vendere quote di Fondi di Investimento o di qualsiasi altro strumento finanziario, o a sottoscrivere Contratti di Gestione di qualunque societa'. Questo documento non fornisce nessuna indicazione o consulenza o necessaria a prendere alcuna decisione di investimento.

La performance del passato non e' indicativa di uguali rendimenti nel futuro.

Copyright Money Risk Analysis © Riproduzione riservata