

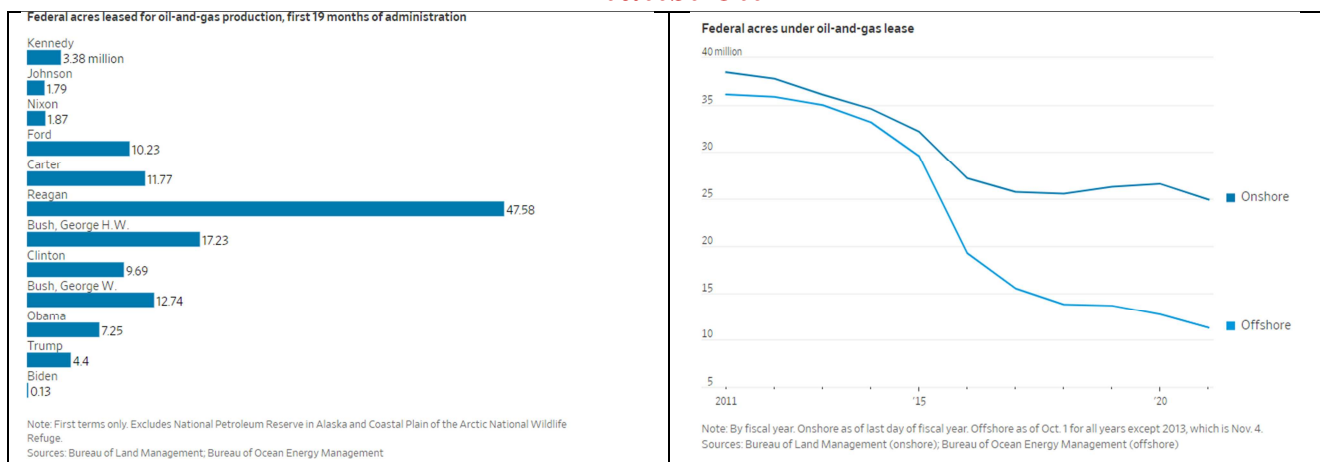
settembre 4

Weekly MIRA

MONEY RISK ANALYSIS

Per contatti scrivere a info@moneyriskanalysis.com
Oppure telefonare al 3456069728

Analisi oil



Uno studio del WSJ sottolinea come durante i primi 19 mesi dell'amministrazione Biden il numero di acri dati in locazione dal Governo Federale alle compagnie per l'estrazione del petrolio sia praticamente vicino allo zero, raggiungendo il record negativo da quando esiste tale statistica. I motivi sono semplicemente da ricercare nelle promesse effettuate durante la campagna elettorale e soprattutto nella green politic perseguita.

Ovviamente, i fatti accaduti nel 2022 e l'impennata dei prezzi del petrolio hanno messo fortemente in discussione la strada percorsa da Biden, tanto da riaprire il dibattito se riavviare o meno la locazione di nuovi territori per l'estrazione.

Secondo gli esperti, un basso livello di locazioni non comporta una carenza di produzione nell'immediato, in quanto intercorrono diversi anni tra il prendere in affitto un terreno e portarlo a pieno regime di produzione. Addirittura le locazioni già in essere ad oggi sono sfruttate solo al 60% e nonostante ciò la produzione di petrolio in queste settimane ha rivisto quasi i massimi registrati nel periodo pre-covid.

Ovviamente, il forte calo delle locazioni si tradurrà nel lungo periodo in una minor estrazione di oil e gas, ma ciò sarà in larga parte compensato dalla green energy.

In sostanza: nel lungo periodo, il settore oil&gas potrebbe rivelarsi poco redditizio per gli investitori.



In questi giorni le quotazioni del WTI sembrano aver dato segnali piuttosto chiari:

Il tentativo di risalita oltre l'area dei 93 dollari è stato decisamente respinto dalla media a 200 gg a quota 96, con successivo retest sui minimi di agosto a quota 86. Anche la linea verde rappresentata dalla fann-line di lungo periodo è stata nuovamente perforata al ribasso, aumentando chiaramente la prosecuzione della fase ribassista ormai in essere da giugno. In sostanza il trend negativo sembra rafforzarsi.

Il quadro degli indicatori inoltre, sta convergendo sempre più in favore di una configurazione ribassista ben strutturata, supportata da volumi che hanno ripreso a crescere. Anche l'indicatore MRA da diverse settimane è sceso sotto il livello di 0,97 sottolineando una situazione piuttosto pesante.

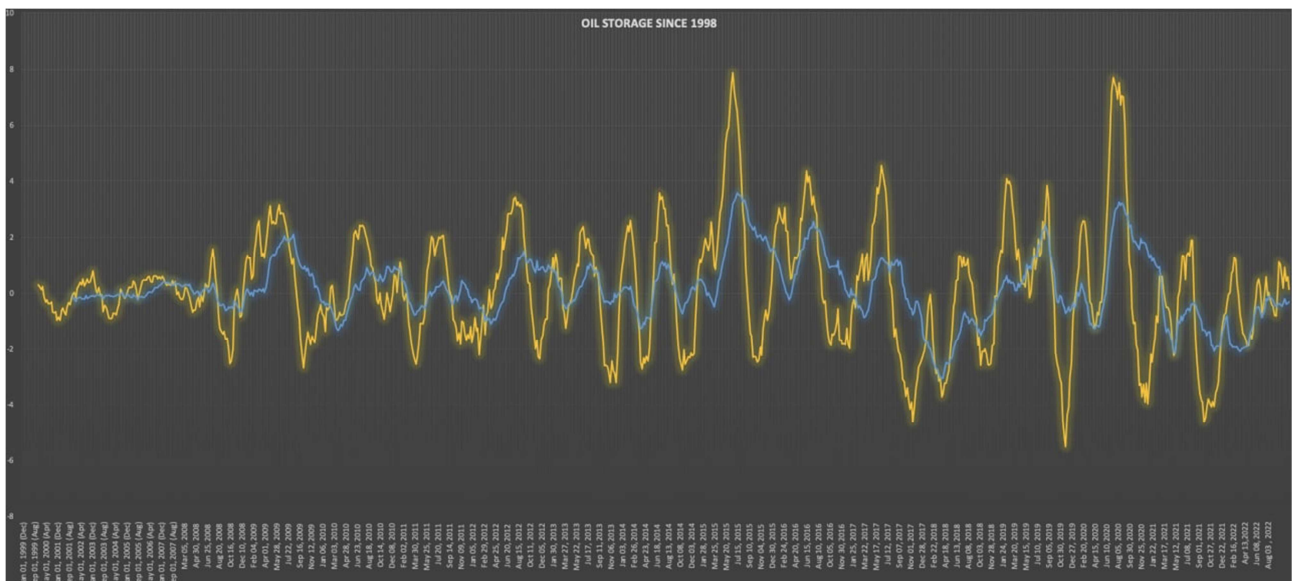
Anche in termini di forza comparativa le cose sono decisamente peggiorate nel corso di queste settimane.



*L'indicatore di forza comparativa nei confronti dell'oro sta scendendo, mentre le medie di tale indicatore hanno intrapreso una configurazione negativa. **Vediamo positivamente un'impostazione short oil/long gold.***

Aumentano quindi le possibilità in favore di un target di 70 dollari dove è situato un livello Elliott-Fibonacci molto importante.

Le ragioni vanno ricercate in un aumento della produzione, ma soprattutto nel rallentamento del ciclo economico, che ha visto entrare gli Usa in recessione tecnica ormai da alcune settimane.



*Questo grafico descrive l'andamento degli **storage**. Da qualche settimana le scorte hanno visto un'inversione dai minimi. Questo dovrebbe rallentare la domanda nei prossimi mesi.*

A che punto sono i mercati?



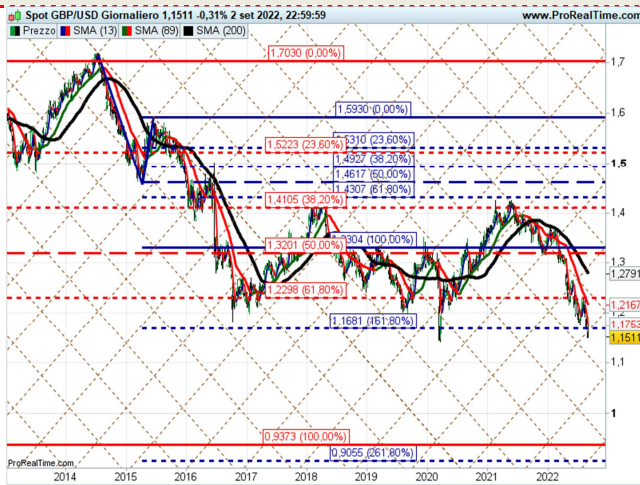
Dax: durante la scorsa settimana l'indice ha testato nuovamente l'importante supporto situato a 12670/12490. Questo rappresenta il livello sotto il quale vi sarebbe un avvistamento non trascurabile. Particolare attenzione deve essere data al set-up che ruota tra l'8 e il 9 di settembre. In data 8 settembre si terrà la prossima riunione Bce in tema di politica monetaria. Le attese sono per un rialzo di 0,75. Da qui attendiamo una fase più definita che potrebbe durare fino a tutto ottobre. Le probabilità di rottura di quota 12670/12490 rimangono ancora elevate. Il quadro degli indicatori continua a rimanere in posizione ribassista, in presenza di una direzionalità in aumento. La resistenza più importante la troviamo a 13500.



Il **Nasdaq** chiude la settimana sui minimi confermando la rottura della media a 89 giorni che passava a quota 12400. Detto segnale è arrivato in corrispondenza di un set-up significativo posto in data primo settembre. Il prossimo, da non trascurare è situato per il giorno 12 settembre, ossia in corrispondenza di quello visto sul Dax. Il quadro della forza comparativa con l'indice SP500 è in fase di peggioramento anche se non ha invertito al ribasso in modo strutturale. La direzionalità rimane elevata. Anche l'indice **SP500** sembra confermare la rottura dei 4000/3980. Prossimo supporto 3860.

Gli asset con miglior rapporto tendenza breve e lunga

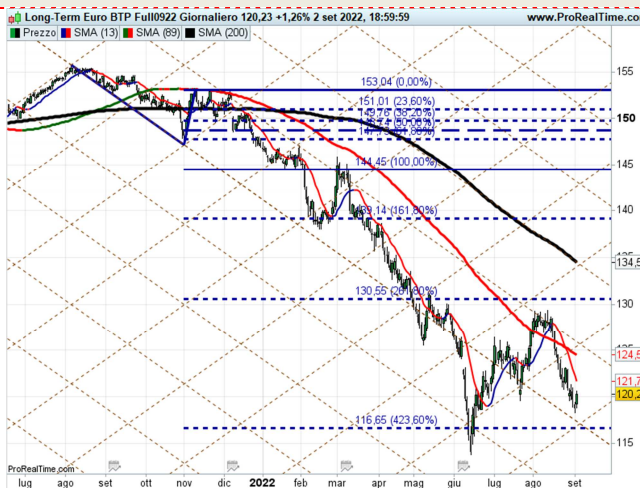
GBP/USD



Supporto **1.135** Resistenza **1.217**
SET-UP **16 DICEMBRE 2022**

L'inflazione in UK sembra non avere freni superando per la prima volta il 10%. Questo dato non si vedeva dal 1982. La BoE ha per il momento alzato i tassi fino all'1,75 ossia un livello troppo morbido se confrontato con quanto fatto dalla Fed. Questo differenziale sta giocando un brutto scherzo al cross in oggetto che in questi giorni ha perforato il pericoloso supporto di 1,1680. Da un punto di vista tecnico ci sono tutti i presupposti per un avvistamento delle quotazioni verso il basso. Il target di lungo si trova addirittura a 0,92 in caso di rottura definitiva.

BTP FUTURE



Supporto **116.50** Resistenza **126**
SET-UP **6 SETTEMBRE 2022**

Il set-up si trova a ridosso della riunione Bce prevista per l'8 di settembre. Interessante sarà verificare la tenuta del supporto di 116,50. In caso di esito negativo attendiamo avvistamento verso il basso in direzione di target molto distanti dai livelli attuali. Situazione fuori pericolo solo in caso di rottura di 126. La forza comparativa con il Bund è strutturalmente negativa. Non ci sono ragioni per essere investiti sul debito italiano, alla luce oltretutto del quadro politico che si delinea dopo le elezioni del 25 settembre.

ETF EMAAA



Supporto **124.50** Resistenza **132.3**
SET-UP **28 SETTEMBRE 2022**

Questo etf replica l'andamento dei titoli con rating AA e AAA della zona Euro. La volatilità è di circa 7% annua mentre la duration è medio lunga. In questi giorni è stato perforato il supporto di 132 euro. Riteniamo interessante un livello di 124,50 per accumulare. Nella riunione dell'8 settembre è attesa una Bce più aggressiva rispetto al solito.

Schema Tendenza/Indicatore MRA

ASSET	grado di tendenza	MRA	Ultimo	Codice
Spot USD/JPY	37,69	1,03	140,20(c)	USDJPY
ISHARES MSCI KOREA UCITS ETF USD DIST	35,656	0,982	39,070(c)	IKOR
ISHARES HIGH YLD CORP UCITS ETF DIST	34,13	0,98	90,07(c)	IHYG
Spot EUR/USD	32,7582	0,9743	0,9953(c)	EURUSD
Spot GBP/USD	32,339	0,9509	1,1511(c)	GBPUSD
Long-Term Euro BTP Full0922	30,27	0,95	120,23(c)	BTPXXXX
FTSE MIB40 Index	25,3	0,99	21.921,26(c)	FTSEMIB
LYXR CORECOMMOD CRB EX-ENER TR UCITS ET	24,96	1,043	25,845(c)	CRBN
Bitcoin - BTC/USD	23,63	0,87	19.814,30	BTCUSD
LYXOR EMTS HI R MW GOV DR UCITS ETF ACC	22,24	0,93	129,07(c)	EMAAA
SMI20 Index	21,96	0,97	10.892(c)	SMI
LYXOR FTSE MIB UCITS ETF - ACC	21,847	0,994	9,423(c)	MIBA
BEL20 Index	21,84	0,97	3.614,82(c)	BEL20
LYXOR COMMODITIES REFINITIV UCITS ETF	21,577	1,035	27,185(c)	CRB
Ethereum - ETH/USD	20,87	0,92	1.558,51	ETHUSD
ISHARES RUSSELL 2000 ETF	20,34	1	180,09(c)	IWM
NASDAQ Composite Index	20,14	0,98	11.630,87(c)	COMP
XTRACKERS MSCI INDONESIA SWAP UCITS ETF	20,017	1,047	16,030(c)	XMIN
NASDAQ100 Index	19,55	0,98	12.098,44(c)	NDX
ISHARES MSCI WORLD EUR HDG UCITS ETF AC	19,52	0,99	66,11(c)	IWDE
S&P500 Index	18,98	0,99	3.924,26(c)	SP500
DAX40 Perf Index	18,92	0,98	13.050,27(c)	DAX
Euro Bund Full0922 8:00-22:00	18,58	0,94	148,33(c)	BUNDXXXX_8
Corn Full1222	18,56	1,03	665,75(c)	ZCXXXX
Ounce Silver USD	18,51	0,95	18,04(c)	XAGUSD
WISDOMTREE WTI CRUDE OIL	17,948	1,011	9,591(c)	CRUD
IBEX35 Index	17,41	0,99	7.932,20(c)	IBX35
10Y TNote Full0922	16,281	0,948	116,656000(s)	ZNXXXX
ISHARES MSCI EM UCITS ETF DIST	16,234	1,01	38,105(c)	IEEM
ESTOXX50 PRICE EUR INDEX	16,09	0,98	3.544,38(c)	SXSE
DOW JONES INDUSTRIAL AVERAGE	15,6	0,99	31.318,44(c)	DJI
Ounce Gold USD	14,88	0,98	1.712,17(c)	XAUUSD
CAC40 Index	14,66	0,98	6.167,51(c)	PXI
Spot AUD/USD	14,5883	0,9842	0,6810(c)	AUDUSD
Mini Crude Oil Full1022	14,316	0,986	86,875(s)	QMXXXX
LYXOR MSCI INDIA UCITS ETF - ACC	13,896	1,035	25,545(c)	INDI
LYXOR MSCI TURKEY UCITS ETF A	13,576	1,084	27,820(c)	TUR
Soybean Full1122	13,41	1,01	1.420,50(c)	ZSXXXX
ISHARES MSCI WORLD UCITS ETF USD DIST	13,39	1,01	56,29(c)	IWRD
LYXOR MSCI BRAZIL UCITS ETF A	13,048	1,056	19,290(c)	BRA
ISHARES CHINA LARGE CAP UCITS ETF DIST	12,83	0,98	84,59(c)	FXC
AEX25 Index	12,28	0,97	678,57(c)	AEX
WISDOMTREE GOLD	12,089	1,007	18,200(c)	BULL
LYXOR AUSTRAL S&P/ASX 200 UCITS ETF DIS	11,342	1,019	48,745(c)	AUST
Spot USD/MXN	11,3182	0,9745	19,9504(c)	USDMXN
Nikkei 225	10,96	1,02	27.650,84(c)	NK225
XTRACKERS II GL INFL-LINKED UCITS ETF 5	10,507	0,981	23,980(c)	XGIU
LYXOR FTSE 100 UCITS ETF - ACC	9,966	1	13,456(c)	FTS100
Spot USD/CAD	9,1188	1,0129	1,3127(c)	USDCAD
XTRACKERS MSCI MEXICO UCITS ETF	7,4096	1,0101	4,7855(c)	XMEX
PSI20 Index	6,63	1,01	6.004,58(c)	PSI20

Legenda:

- Il grado di tendenza ponderata misura la definizione di un trend: un livello superiore a 16 indica una tendenza definita, mentre al di sotto di tale soglia siamo in presenza di una congestione di lungo periodo.
- Come viene ricavato? E' un mix di indicatori di tendenza dal quale ricaviamo un coefficiente ponderato.
- Come utilizzarlo ai fini operativi? Leggere le due caselle di un singolo asset.
- VERDE + VERDE = STRONG BULLISH
- VERDE + ROSSO = STRONG BEARISH
- VERDE + GIALLO = CONSOLIDAMENTO
- ROSSO + VERDE = RIALZO DEBOLE
- ROSSO + ROSSO = RIBASSO DEBOLE
- ROSSO + GIALLO = LETARGO

Correlazione a 200 gg al 1/07/2022

ASSET	BTCUSD	CHINA	DAX	EURUSD	MIB40	GOLD	ND100	NK225	OIL	SILVER	SP500	TB10Y
BTCUSD		0,67	0,85	0,36	0,77	0,75	0,9	0,9	0,52	0,75	0,91	0,13
CHINA	0,67		0,68	0,628	0,51	0,71	0,74	0,74	0,06	0,84	0,66	0,59
DAX	0,85	0,68		0,37	0,93	0,6	0,89	0,93	0,56	0,76	0,93	0,12
EURUSD	0,36	0,628	0,37		0,16	0,25	0,38	0,45	-0,23	0,56	0,28	0,44
MIB40	0,77	0,51	0,93	0,16		0,39	0,75	0,83	0,66	0,55	0,85	-0,09
GOLD	0,75	0,71	0,6	0,25	0,39		0,82	0,61	0,21	0,87	0,74	0,56
ND100	0,9	0,74	0,89	0,38	0,75	0,82		0,9	0,46	0,87	0,97	0,31
NK225	0,9	0,74	0,93	0,45	0,83	0,61	0,9		0,57	0,81	0,92	0,09
OIL	0,52	0,06	0,56	-0,23	0,66	0,21	0,46	0,57		0,31	0,62	-0,61
SILVER	0,75	0,84	0,76	0,56	0,55	0,87	0,87	0,81	0,31		0,81	0,43
SP500	0,91	0,66	0,93	0,28	0,85	0,74	0,97	0,62	0,62	0,81		0,14
TBOND10	0,13	0,59	0,12	0,44	-0,09	0,56	0,31	0,09	-0,61	0,43	0,14	

Definizione di correlazione: in statistica, una correlazione è una relazione tra due variabili tale che a ciascun valore della prima corrisponda un valore della seconda, seguendo una certa regolarità.

Misurazione della correlazione: si muove all'interno di una scala da +1 a -1 dove il punto zero descrive la totale asimmetria tra due variabili.

Questa tabella verrà aggiornata trimestralmente, in quanto le sue variazioni non presentano particolare volatilità, dando tuttavia indicazioni attendibili su un periodo di circa sei mesi.

Essa inoltre viene riportata settimanalmente in quanto rappresenta un piano di lavoro indispensabile per fare scelte accurate e leggere al meglio le dinamiche di mercato.

La tabella viene letta per orizzontale e verticale al fine di vedere la correlazione tra due asset. La casella nera coincide con lo stesso asset.

BREVE COMMENTO ALLA CORRELAZIONE: Petrolio e Dollaro nel precedente trimestre si sono rivelati gli asset più decorrelati in grado di proteggere meglio i cali di bond e equity. L'oro ha sicuramente difeso se consideriamo il fatto che è quotato in dollari, ma la correlazione con equity, bond e eurUSD è decisamente aumentata, perdendo quindi la caratteristica di bene difensivo. Complessivamente, fatta eccezione per Dollaro e petrolio, la correlazione fra i principali asset è decisamente aumentata. Questo è il segno evidente di come la restrizione di liquidità avviata dalla Fed non abbia risparmiato praticamente nessuno. Perfino il Bitcoin ha aumentato la sua correlazione nei confronti dell'oro, sottolineando come non vi sia catalizzatore al di fuori della Fed.

I bond vedono comunque una correlazione molto bassa nei confronti dei mercati azionari, rappresentando a questi livelli una valida protezione del rischio. Il mercato meno correlato agli indici azionari globali è rappresentato dalla Cina che è anche il più sensibile all'andamento dei bond. Detto questo pertanto la Cina rappresenta l'area che più preferiamo nell'ottica di diversificazione.

asset in base ad indicatore MRA

BOOST LONG	LONG	NEUTRAL	SHORT	BOOST SHORT
ASSET	MRA INDEX	Ultimo	Codice	Mercato
LYXOR MSCI TURKEY UCITS ETF A	1,084	27,820(c)	TUR	Azioni Italia
LYXOR MSCI BRAZIL UCITS ETF A	1,056	19,290(c)	BRA	Azioni Italia
XTRACKERS MSCI INDONESIA SWAP UCITS ETF	1,047	16,030(c)	XMIN	Azioni Italia
LYXR CORECOMMOD CRB EX-ENER TR UCITS ET	1,043	25,845(c)	CRBN	Azioni Italia
LYXOR COMMODITIES REFINITIV UCITS ETF	1,035	27,185(c)	CRB	Azioni Italia
LYXOR MSCI INDIA UCITS ETF - ACC	1,035	25,545(c)	INDI	Azioni Italia
Spot USD/JPY	1,03	140,20(c)	USDJPY	Forex 47 incroci
Corn Full1222	1,03	665,75(c)	ZCXXX	Futures CBOT
Nikkei 225	1,02	27.618,70(c)	NK225	Indici Giapponesi
LYXOR AUSTRAL S&P/ASX 200 UCITS ETF DIS	1,019	48,745(c)	AUST	Azioni Italia
Spot USD/CAD	1,0129	1,3127(c)	USDCAD	Forex 47 incroci
WISDOMTREE WTI CRUDE OIL	1,011	9,591(c)	CRUD	Azioni Italia
XTRACKERS MSCI MEXICO UCITS ETF	1,0101	4,7855(c)	XMEX	Azioni Italia
Soybean Full1122	1,01	1.420,50(c)	ZSXXX	Futures CBOT
PSI20 Index	1,01	6.004,58(c)	PSI20	Indici Euronext
ISHARES MSCI EM UCITS ETF DIST	1,01	38,105(c)	IEEM	Azioni Italia
ISHARES MSCI WORLD UCITS ETF USD DIST	1,01	56,29(c)	IWRD	Azioni Italia
WISDOMTREE GOLD	1,007	18,200(c)	BULL	Azioni Italia
ISHARES RUSSELL 2000 ETF	1	180,09(c)	IWM	Azioni NYSE AMERICAN
LYXOR FTSE 100 UCITS ETF - ACC	1	13,456(c)	FTS100	Azioni Italia
LYXOR FTSE MIB UCITS ETF - ACC	0,994	9,423(c)	MIBA	Azioni Italia
DOW JONES INDUSTRIAL AVERAGE	0,99	31.318,44(c)	DJI	Indici Dow Jones
ISHARES MSCI WORLD EUR HDG UCITS ETF AC	0,99	66,11(c)	IWDE	Azioni Italia
S&P500 Index	0,99	3.924,26(c)	SP500	Indici S&P Base
FTSE MIB40 Index	0,99	21.921,26(c)	FTSEMIB	Indici Italia
IBEX35 Index	0,99	7.932,20(c)	IBX35	Indice IBEX35
Mini Crude Oil Full1022	0,986	86,875(s)	QMXXX	Futures NYMEX E-mini
Spot AUD/USD	0,9842	0,6810(c)	AUDUSD	Forex 47 incroci
ISHARES MSCI KOREA UCITS ETF USD DIST	0,982	39,070(c)	IKOR	Azioni Italia
XTRACKERS II GL INFL-LINKED UCITS ETF 5	0,981	23,980(c)	XGIU	Azioni Italia
NASDAQ Composite Index	0,98	11.630,87(c)	COMP	Indici NASDAQ US
Ounce Gold USD	0,98	1.712,17(c)	XAUUSD	Oro & Argento Spot
NASDAQ100 Index	0,98	12.098,44(c)	NDX	Indici NASDAQ US
CAC40 Index	0,98	6.167,51(c)	PXI	Indici Euronext
ISHARES HIGH YLD CORP UCITS ETF DIST	0,98	90,07(c)	IHYG	Azioni Italia
ISHARES CHINA LARGE CAP UCITS ETF DIST	0,98	84,59(c)	FXC	Azioni Italia
ESTOXX50 PRICE EUR INDEX	0,98	3.544,38(c)	SX5E	Indici STOXX
DAX40 Perf Index	0,98	13.050,27(c)	DAX	Indici Germania
Spot USD/MXN	0,9745	19,9504(c)	USDMXN	Forex 47 incroci
Spot EUR/USD	0,9743	0,9953(c)	EURUSD	Forex 47 incroci
SMI20 Index	0,97	10,892(c)	SMI	Indici Svizzera
AEX25 Index	0,97	678,57(c)	AEX	Indici Euronext
BEL20 Index	0,97	3.614,82(c)	BEL20	Indici Euronext
Spot GBP/USD	0,9509	1,1511(c)	GBPUSD	Forex 47 incroci
Ounce Silver USD	0,95	18,04(c)	XAGUSD	Oro & Argento Spot
Long-Term Euro BTP Full0922	0,95	120,23(c)	BTPXXX	Futures EUREX
10Y TNote Full1222	0,948	116,656000(s)	ZNXXX	Futures CBOT
Euro Bund Full0922 8:00-22:00	0,94	148,33(c)	BUNDXXX_8	Futures EUREX
LYXOR EMTS HI R MW GOV DR UCITS ETF ACC	0,93	129,07(c)	EMAAA	Azioni Italia
Ethereum - ETH/USD	0,92	155423,00%	ETHUSD	Criptoalute
Bitcoin - BTC/USD	0,87	1978432,00%	BTCUSD	Criptoalute

I primi 30 titoli Europa per indicatore MRA

EUROPA	MRA INDEX	Ultimo	Codice	Mercato
ARGENX SE	1,1	381,7(c)	ARGX	Euronext Bruxelles
ACCIONA	1,1	194,6(c)	ANA	Azioni Spagna
ACCIONA ENERGIA	1,05	40,52(c)	ANE	Azioni Spagna
SHELL PLC	1,05	26,825(c)	SHELL	Euronext Amsterdam
IBERDROLA	1,05	10,560(c)	IBE	Azioni Spagna
TOTALENERGIES	1,041	51,56(c)	TTE	Euronext Parigi
ATLANTIA	1,04	22,83(c)	ATL	Azioni Italia
RWE AG INH O.N.	1,04	38,97(c)	RWE	Azioni Germania
SOLARIA	1,039	19,920(c)	SLR	Azioni Spagna
REPSOL	1,039	13,380(c)	REP	Azioni Spagna
AEGON	1,03	4,492(c)	AGN	Euronext Amsterdam
PRYSMIAN	1,03	31,69(c)	PRY	Azioni Italia
HENKEL AG+CO.KGAA VZO	1,03	62,92(c)	HEN3	Azioni Germania
WORLDLINE	1,03	43,66(c)	WLN	Euronext Parigi
ENGIE	1,029	12,172(c)	ENGI	Euronext Parigi
RENAULT	1,027	29,370(c)	RNO	Euronext Parigi
DT.TELEKOM AG NA	1,023	18,984(c)	DTE	Azioni Germania
MAPFRE	1,022	1,669(c)	MAP	Azioni Spagna
AXA	1,021	23,885(c)	CS	Euronext Parigi
NATURGY	1,02	27,77(c)	NTGY	Azioni Spagna
DELIVERY HERO SE NA O.N.	1,02	41,44(c)	DHER	Azioni Germania
RED ELE. CORP	1,02	18,495(c)	RED	Azioni Spagna
THALES	1,02	120,20(c)	HO	Euronext Parigi
BEIERSDORF AG O.N.	1,02	101,20(c)	BEI	Azioni Germania
TENARIS	1,019	14,155(c)	TEN	Azioni Italia
ENI	1,017	12,086(c)	ENI	Azioni Italia
ORANGE	1,013	10,182(c)	ORA	Euronext Parigi
STELLANTIS	1,012	13,474(c)	STLA	Azioni Italia
AHOLD DEL	1,012	27,500(c)	AD	Euronext Amsterdam
SNAM	1,012	4,832(c)	SRG	Azioni Italia

I primi titoli Cina per indicatore MRA

CINA	MRA INDEX	Ultimo	Codice	Mercato
SOHU.COM LTD.	1,04	17,78(c)	SOHU	Azioni NASDAQ
CHINA RAILWAY GROUP CRWOF	1,0314	0,5034(c)	CRWOF	NASDAQ OTC
PINDUODUO INC. ADS	1,01	72,19(c)	PDD	Azioni NASDAQ
CHINA PETROLEUM & CHEMICAL	1,01	46,24(c)	SNP	Azioni NYSE
TENCENT MUSIC ENTERTAINMENT GROUP ADS	1	5,06(c)	TME	Azioni NYSE
CHINA ST.CONSTR.INTL CON.	1	1,14(c)	C4S1	Azioni Frankfurt
FOXCONN INTERCONNECT TECHNOLOGY FITGF	0,9903	0,1254(c)	FITGF	NASDAQ OTC
BOYD GAMING CORP.	0,99	53,24(c)	BYD	Azioni NYSE
BAIDU INC. ADS	0,99	140,05(c)	BIDU	Azioni NASDAQ
BANK OF CHINA LTD. BACHY	0,99	8,62(c)	BACHY	NASDAQ OTC
PETROCHINA CO.	0,98	46,92(c)	PTR	Azioni NYSE
NIO INC. ADS	0,98	17,73(c)	NIO	Azioni NYSE
NETEASE INC. ADS	0,98	88,52(c)	NTES	Azioni NASDAQ
LI AUTO INC. ADS	0,97	26,58(c)	LI	Azioni NASDAQ
INDUSTRIAL AND COMMERCIAL BANK OF CHINA	0,96	9,93(c)	IDCBY	NASDAQ OTC
CHINA VANKE CO.LTD H YC 1	0,96	1,89(c)	18V	Azioni Frankfurt
ALIBABA GROUP HOLDING	0,95	91,80(c)	BABA	Azioni NYSE
CHINA LIFE INS CO LTD ADRS SPONSORED C	0,95	7,04(c)	LFCHY	NASDAQ OTC
WEIBO CORP.	0,94	19,04(c)	WB	Azioni NASDAQ
PING AN INSURANCE (GROUP) CO. PIAIF	0,93	5,80(c)	PIAIF	NASDAQ OTC
XPENG INC. ADS	0,85	16,74(c)	XPEV	Azioni NYSE

I primi 30 titoli Usa per indicatore MRA

USA	MRA INDEX	Ultimo	Codice	Mercato
ENPHASE ENERGY INC.	1,16	279,07(c)	ENPH	Azioni NASDAQ
PLUG POWER INC.	1,1	25,87(c)	PLUG	Azioni NASDAQ
PETROLEO BRASILEIRO S.A.- PETROBRAS	1,08	14,44(c)	PBR	Azioni NYSE
MARATHON PETROLEUM	1,08	99,13(c)	MPC	Azioni NYSE
LPL FINANCIAL HLD.	1,07	219,25(c)	LPLA	Azioni NASDAQ
OCCIDENTAL PETROLEUM	1,07	68,77(c)	OXY	Azioni NYSE
DEVON ENERGY CORP.	1,07	70,34(c)	DVN	Azioni NYSE
CONOCOPHILLIPS	1,07	110,26(c)	COP	Azioni NYSE
ON SEMICONDUCTOR	1,06	67,51(c)	ON	Azioni NASDAQ
MCKESSON CORP.	1,06	363,82(c)	MCK	Azioni NYSE
VALERO ENERGY CORP.	1,06	113,82(c)	VLO	Azioni NYSE
CORTEVA INC.	1,06	61,24(c)	CTVA	Azioni NYSE
EQUINOR ASA	1,06	38,89(c)	EQNR	Azioni NYSE
PROGRESSIVE CORP.	1,06	122,41(c)	PGR	Azioni NYSE
STEEL DYNAMICS INC.	1,06	77,94(c)	STLD	Azioni NASDAQ
C.H. ROBINSON WORLDWIDE INC.	1,06	115,36(c)	CHRW	Azioni NASDAQ
ARCHER-DANIELS-MIDLAND CO.	1,05	87,61(c)	ADM	Azioni NYSE
CIGNA CORP.	1,05	287,70(c)	CI	Azioni NYSE
BANCO BRADESCO SA ADS	1,05	3,68(c)	BBD	Azioni NYSE
ITAU UNIBANCO BANCO HOLDING SA ADS EACH	1,05	5,07(c)	ITUB	Azioni NYSE
AUTOMATIC DATA PROCESSING INC.	1,05	238,48(c)	ADP	Azioni NASDAQ
CHIPOTLE MEXICAN GRILL INC.	1,05	1.616,52(c)	CMG	Azioni NYSE
REPUBLIC SERVICES INC.	1,05	142,79(c)	RSG	Azioni NYSE
WASTE MANAGEMENT INC.	1,05	168,45(c)	WM	Azioni NYSE
PRINCIPAL FINANCIAL GROUP INC	1,05	74,44(c)	PFG	Azioni NASDAQ
EXXON MOBIL CORP.	1,05	95,59(c)	XOM	Azioni NYSE
NUTRIEN LTD.	1,05	91,97(c)	NTR	Azioni NYSE
BP P.L.C.	1,05	31,13(c)	BP	Azioni NYSE
EOG RESOURCES INC.	1,05	121,52(c)	EOG	Azioni NYSE
ICICI BANK LTD.	1,04	21,84(c)	IBN	Azioni NYSE

I primi 30 titoli Etf per indicatore MRA

ETF	MRA INDEX	Ultimo	Codice	Mercato
WISDOMTREE NATURAL GAS	1,1324	0,0362(c)	NGAS	Azioni Italia
INVESCO US ENERGY INFRASTR UCITS ETF (A	1,07	90,71(c)	MLPS	Azioni Italia
ISHARES GLOBAL CLEAN ENERGY UCITS ETF	1,066	12,482(c)	INRG	Azioni Italia
LYXOR MSCI WLD ENERGY UCITS ETF - ACC	1,06	399,40(c)	ENERW	Azioni Italia
WISDOMTREE ENERGY	1,058	5,608(c)	AIGE	Azioni Italia
XTRACKERS MSCI BRAZIL UCITS ETF	1,057	43,985(c)	XMBR	Azioni Italia
WISDOMTREE COTTON	1,0517	3,7010(c)	COTN	Azioni Italia
WISDOMTREE CORN	1,0437	1,3220(c)	CORN	Azioni Italia
LXR MSCI NW ENRG ESG FILT DIS UCITS ETF	1,04	41,975(c)	ENER	Azioni Italia
WISDOMTREE COFFEE	1,0387	1,3922(c)	COFF	Azioni Italia
WISDOMTREE BROAD COMMODITIES	1,036	12,224(c)	AIGC	Azioni Italia
SPDR S&P US INDUSTRIAL SEL SEC UCITS ET	1,035	38,830(c)	SXLI	Azioni Italia
LYXOR MSCI INDIA UCITS ETF - ACC	1,035	25,545(c)	INDI	Azioni Italia
XTRACKERS S&P GLOB INFRAS SWAP UCITS ET	1,033	52,55(c)	XSGI	Azioni Italia
L&G BATTERY VALUE-CHAIN UCITS ETF	1,031	15,812(c)	BATT	Azioni Italia
SPDR S&P 500 LOW VOLATILITY UCITS ETF	1,03	68,61(c)	LOWV	Azioni Italia
LYXOR EUR 2-10Y INFLAT EXP UCITS ETF AC	1,03	109,76(c)	INFL	Azioni Italia
INVESCO FTSE RAFI US 1000 UCITS ETF	1,022	25,795(c)	PFT	Azioni Italia
ISHARES CORE MSCI EM IMI UCITS ETF ACC	1,021	28,910(c)	EIMI	Azioni Italia
LYXOR US\$ 10Y INFL EXPECT UCITS ETF ACC	1,02	118,67(c)	INFU	Azioni Italia
XTRACKERS RUSSELL 2000 UCITS ETF	1,02	262,50(c)	XRS2	Azioni Italia
SPDR S&P 400 US MID CAP UCITS ETF	1,02	72,85(c)	SPY4	Azioni Italia
ISHARES MSCI USASMLLCAPESGENA UCITS ET	1,02	426,00(c)	CSUSS	Azioni Italia
ISHARES JP MORG \$ EM CORP BOND UCITS ET	1,02	86,33(c)	EMCR	Azioni Italia
ISHARES MSCI AUSTRALIA UCITS ETF USD AC	1,02	41,625(c)	SAUS	Azioni Italia
WISDOMTREE BRENT CRUDE OIL	1,02	49,350(c)	BRNT	Azioni Italia
ISHARES EDG S&P 500 MIN VO UCITS ETF AC	1,02	75,63(c)	MVUS	Azioni Italia
OSSIAM US MINIMUM VARIANCE ESG UCITS ET	1,02	268,64(c)	SPMV	Azioni Italia
AM FLOAT RATE USD CORP ESG DR UCITS ETF	1,02	111,25(c)	USFRN	Azioni Italia
VANGUARD FTSE ALLWLD HIDIV YLD UCITS ET	1,02	56,43(c)	VHYL	Azioni Italia

Performance da inizio anno

ASSET PRINCIPALI	PERFORM DA INIZIO ANNO	Ultimo	Codice	Mercato
WISDOMTREE WTI CRUDE OIL	48,929	9,591(c)	CRUD	Azioni Italia
Mini Crude Oil Full1022	40,404	86,875(s)	QMXXXX	Futures NYMEX E-mini
LYXOR COMMODITIES REFINITIV UCITS ETF	39,139	27,185(c)	CRB	Azioni Italia
LYXOR MSCI TURKEY UCITS ETF A	37,893	27,820(c)	TUR	Azioni Italia
LYXOR MSCI BRAZIL UCITS ETF A	33,31	19,290(c)	BRA	Azioni Italia
Corn Full1222	24,73	665,75(c)	ZCXXXX	Futures CBOT
Soybean Full1122	24,25	1.420,50(c)	ZSXXXX	Futures CBOT
Spot USD/JPY	21,84	140,20(c)	USDJPY	Forex 47 incroci
XTRACKERS MSCI INDONESIA SWAP UCITS ETF	21,79	16,030(c)	XMIN	Azioni Italia
LYXR CORECOMMODO CRB EX-ENER TR UCITS ET	13,132	25,845(c)	CRBN	Azioni Italia
PSI20 Index	7,77	6.004,58(c)	PSI20	Indici Euronext
LYXOR MSCI INDIA UCITS ETF - ACC	7,219	25,545(c)	INDI	Azioni Italia
WISDOMTREE GOLD	5,324	18,200(c)	BULL	Azioni Italia
Spot USD/CAD	2,9973	1,3127(c)	USDCAD	Forex 47 incroci
XTRACKERS MSCI MEXICO UCITS ETF	2,3527	4,7855(c)	XMEX	Azioni Italia
LYXOR AUSTRAL S&P/ASX 200 UCITS ETF DIS	-1,475	48,745(c)	AUST	Azioni Italia
LYXOR FTSE 100 UCITS ETF - ACC	-1,967	13,456(c)	FTS100	Azioni Italia
Spot USD/MXN	-2,505	19,9504(c)	USDMXN	Forex 47 incroci
Nikkei 225	-4,07	27.618,70(c)	NK225	Indici Giapponesi
Ounce Gold USD	-5,71	1.712,17(c)	XAUUSD	Oro & Argento Spot
Spot AUD/USD	-6,069	0,6810(c)	AUDUSD	Forex 47 incroci
ISHARES MSCI WORLD UCITS ETF USD DIST	-7,69	56,29(c)	IWRD	Azioni Italia
ISHARES CHINA LARGE CAP UCITS ETF DIST	-8,12	84,59(c)	FXC	Azioni Italia
XTRACKERS II GL INFL-LINKED UCITS ETF 5	-8,755	23,980(c)	XGIU	Azioni Italia
IBEX35 Index	-8,97	7.932,20(c)	IBX35	Indice IBEX35
ISHARES MSCI EM UCITS ETF DIST	-9,263	38,105(c)	IEEM	Azioni Italia
10Y TNote Full1222	-10,363	116,656000(s)	ZNXXXX	Futures CBOT
Euro Bund Full0922 8:00-22:00	-11,69	148,33(c)	BUNDXXXX_8	Futures EUREX
Spot EUR/USD	-12,0915	0,9953(c)	EURUSD	Forex 47 incroci
ISHARES HIGH YLD CORP UCITS ETF DIST	-12,23	90,07(c)	IHYG	Azioni Italia
LYXOR EMTS HI R MW GOV DR UCITS ETF ACC	-13,16	129,07(c)	EMAAA	Azioni Italia
DOW JONES INDUSTRIAL AVERAGE	-13,96	31.318,44(c)	DJI	Indici Dow Jones
CAC40 Index	-14,02	6.167,51(c)	PXI	Indici Euronext
Spot GBP/USD	-14,7144	1,1511(c)	GBPUSD	Forex 47 incroci
AEX25 Index	-15,21	678,57(c)	AEX	Indici Euronext
SMI20 Index	-15,41	10.892(c)	SMI	Indici Svizzera
ISHARES MSCI WORLD EUR HDG UCITS ETF AC	-15,91	66,11(c)	IWDE	Azioni Italia
BEL20 Index	-16,23	3.614,82(c)	BEL20	Indici Euronext
Long-Term Euro BTP Full0922	-16,93	120,23(c)	BTPXXXX	Futures EUREX
LYXOR FTSE MIB UCITS ETF - ACC	-17,109	9,423(c)	MIBA	Azioni Italia
ESTOXX50 PRICE EUR INDEX	-17,69	3.544,38(c)	SX5E	Indici STOXX
DAX40 Perf Index	-17,84	13.050,27(c)	DAX	Indici Germania
S&P500 Index	-17,88	3.924,26(c)	SP500	Indici S&P Base
ISHARES RUSSELL 2000 ETF	-19,22	180,09(c)	IWM	Azioni NYSE AMERICAN
FTSE MIB40 Index	-19,84	21.921,26(c)	FTSEMIB	Indici Italia
ISHARES MSCI KOREA UCITS ETF USD DIST	-21,119	39,070(c)	IKOR	Azioni Italia
Ounce Silver USD	-21,77	18,04(c)	XAGUSD	Oro & Argento Spot
NASDAQ Composite Index	-26,11	11.630,87(c)	COMP	Indici NASDAQ US
NASDAQ100 Index	-26,36	12.098,44(c)	NDX	Indici NASDAQ US
Bitcoin - BTC/USD	-58	19.801,70	BTCUSD	Criptovalute
Ethereum - ETH/USD	-58,06	1.556,07	ETHUSD	Criptovalute

RENDIMENTI BOND*1 settimana fa*

SCADENZA BOND	RENIMENTO LORDO	SCADENZA BOND	RENIMENTO LORDO
Brasile 1 anno	13,863	Spagna 10 anni	2,628
Brasile 10 anni	12,222	Gran Bretagna 5 anni	2,5945
Brasile 5 anni	12,015	Gran Bretagna 1 anno	2,5545
Australia 30 anni	3,896	Francia 30 anni	2,519
Nuova Zelanda 10 anni	3,872	Cina 5 anni	2,437
Nuova Zelanda 5 anni	3,784	Francia 10 anni	2,03
Italia 10 anni	3,729	Spagna 5 anni	1,883
Italia 30 anni	3,71	Cina 1 anno	1,757
Canada 1 anno	3,693	Germania 30 anni	1,511
Australia 10 anni	3,601	Francia 5 anni	1,457
Australia 5 anni	3,378	Germania 10 anni	1,3995
Stati Uniti 1 anno	3,3665	Italia 1 anno	1,207
Canada 5 anni	3,218	Germania 5 anni	1,172
Stati Uniti 5 anni	3,1914	Giappone 30 anni	1,165
Stati Uniti 30 anni	3,189	Spagna 1 anno	0,987
Spagna 30 anni	3,165	Svizzera 30 anni	0,971
Cina 30 anni	3,161	Svizzera 1 anno	0,82
Canada 10 anni	3,037	Svizzera 10 anni	0,791
Stati Uniti 10 anni	3,03	Germania 1 anno	0,676
Canada 30 anni	2,993	Svizzera 5 anni	0,657
Gran Bretagna 30 anni	2,898	Francia 1 anno	0,613
Italia 5 anni	2,825	Nuova Zelanda 1 anno	0,237
Australia 1 anno	2,76	Giappone 10 anni	0,216
Cina 10 anni	2,682	Giappone 5 anni	0,01
Gran Bretagna 10 anni	2,633	Giappone 1 anno	-0,139

RENDIMENTI BOND*Adesso*

SCADENZA BOND	RENIMENTO LORDO	SCADENZA BOND	RENIMENTO LORDO
Brasile 1 anno	13,741	Australia 1 anno	2,768
Brasile 10 anni	11,883	Spagna 10 anni	2,658
Brasile 5 anni	11,661	Cina 10 anni	2,648
Nuova Zelanda 10 anni	4,01	Francia 30 anni	2,599
Nuova Zelanda 5 anni	3,937	Cina 5 anni	2,385
Italia 30 anni	3,878	Francia 10 anni	2,131
Australia 30 anni	3,874	Spagna 5 anni	1,923
Italia 10 anni	3,796	Cina 1 anno	1,672
Canada 1 anno	3,753	Germania 30 anni	1,657
Australia 10 anni	3,645	Italia 1 anno	1,551
Stati Uniti 1 anno	3,4551	Francia 5 anni	1,523
Australia 5 anni	3,387	Germania 10 anni	1,5065
Stati Uniti 30 anni	3,348	Germania 5 anni	1,301
Stati Uniti 5 anni	3,2979	Giappone 30 anni	1,268
Spagna 30 anni	3,296	Spagna 1 anno	1,1
Gran Bretagna 30 anni	3,294	Svizzera 1 anno	0,97
Canada 5 anni	3,237	Svizzera 30 anni	0,949
Stati Uniti 10 anni	3,195	Svizzera 10 anni	0,82
Canada 10 anni	3,116	Francia 1 anno	0,679
Cina 30 anni	3,114	Svizzera 5 anni	0,603
Canada 30 anni	3,063	Germania 1 anno	0,594
Gran Bretagna 10 anni	2,917	Nuova Zelanda 1 anno	0,237
Italia 5 anni	2,906	Giappone 10 anni	0,235
Gran Bretagna 1 anno	2,895	Giappone 5 anni	0,018
Gran Bretagna 5 anni	2,8635	Giappone 1 anno	-0,134

BUONA DOMENICA

Glossario

<http://www.moneyriskanalysis.com/it/glossario.php>

General Disclaimer

Le informazioni contenute nel presente documento internet sono frutto di una accurata selezione di fonti da noi considerate attendibili. Non se ne garantisce l'accuratezza o la completezza e nulla, in questo documento, e' stato realizzato per fornire questa garanzia.

MoneyRiskAnalysis non si assume alcuna responsabilita' per i danni derivanti dall'uso d'informazioni contenute in questo documento.

Ne' questo documento, ne' il suo contenuto, ne' una sua copia possono essere modificati in qualsiasi modo, trasmessi o distribuiti senza citare la fonte ovvero MoneyRiskAnalysis.

I componenti del team di MoneyRiskAnalysis possono avere in corso acquisti, vendite o possono detenere posizioni di lungo o breve periodo sul mercato e/o avere interessi collegati ai valori mobiliari menzionati. Quanto espresso circa tali valori mobiliari riveste esclusivamente carattere informativo e non ha carattere di offerta, invito ad offrire o di messaggio promozionale finalizzato all'acquisto, alla vendita o alla sottoscrizione dei predetti valori mobiliari.

MoneyRiskAnalysis non si assume alcun tipo di responsabilita' in relazione alle informazioni fornite da altre fonti alle quali ci si possa collegare attraverso il presente documento. Qualsiasi raccomandazione o opinione espressa su tali altre fonti sono di esclusiva responsabilita' dei titolari di tali fonti e non costituiscono nella maniera piu' assoluta raccomandazioni o opinioni di MoneyRiskAnalysis. L'eventuale possibilita' di collegarsi ad altre fonti non rappresenta pertanto una raccomandazione o un'approvazione da parte di MoneyRiskAnalysis a quanto contenuto in tali fonti.

L'analisi dei dati e le informazioni contenute in questo documento sono preparate a solo scopo informativo, e non rappresentano un'offerta o sollecitazione di un'offerta a comprare o vendere quote di Fondi di Investimento o di qualsiasi altro strumento finanziario, o a sottoscrivere Contratti di Gestione di qualunque societa'. Questo documento non fornisce nessuna indicazione o consulenza o necessaria a prendere alcuna decisione di investimento.

La performance del passato non e' indicativa di uguali rendimenti nel futuro.

Copyright Money Risk Analysis © Riproduzione riservata