

Weekly Report

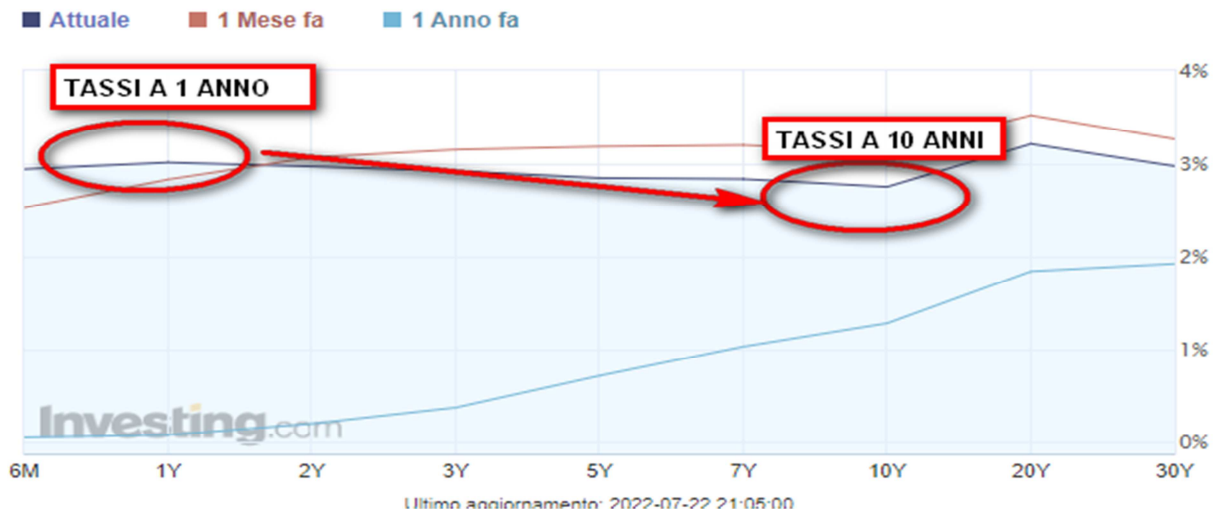
luglio 24

2022

Per contatti scrivere a
info@moneyriskanalysis.com oppure telefonare
al 3456069728

A cura di
MoneyRiskAnalysis

Ascoltare tutti e trarre le conclusioni



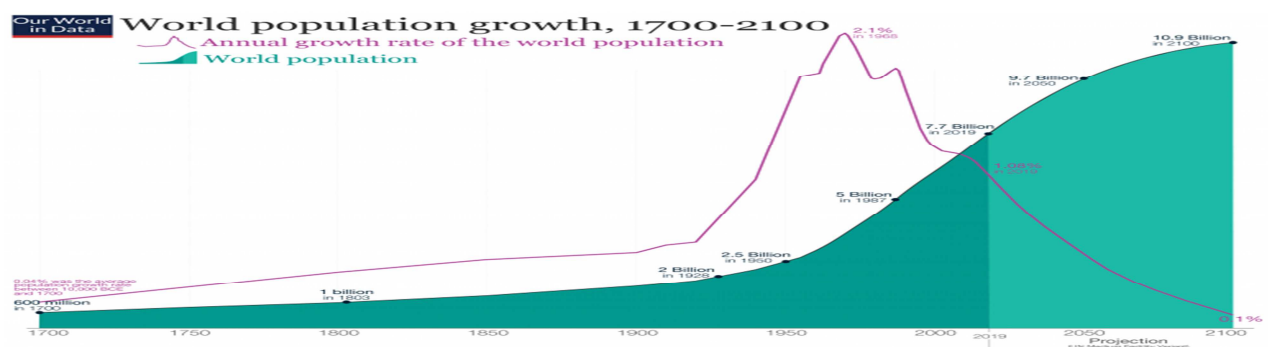
L'inflazione e la deflazione vanno considerate su scala generazionale. La maggior parte dei commenti è incentrata su cosa farà l'inflazione nel breve termine – il che fornisce, nella migliore delle ipotesi, risposte poco interessanti e, soprattutto, risposte irrilevanti.

Questo è il succo dell'articolo che vi avevo girato su Telegram venerdì scorso.

In pratica si pensa che l'era dell'inflazione elevata possa durare addirittura per i prossimi 30 anni.

***Il motivo?** I salari, grazie ad un aumento del potere dei lavoratori, rimasti ai margini da quasi 50 anni.*

La bassa natalità è all'origine di una maggior forza salariale, sempre secondo l'articolo.



*In effetti, secondo i **dati demografici** non possiamo dargli torto, in quanto avremo minor offerta di lavoro in presenza di una **popolazione sempre più vecchia** che manterrà alta la domanda di prima necessità (cibo, health care ed altro).*

Tuttavia **non possiamo sempre rifarci a modelli passati da 50 o 40 anni e pensare che la storia si ripeta con la facilità elementare con la quale ce la dipingono. In questi anni non è stata solo la competitività salariale generata dalla globalizzazione. Il fattore principale che ha determinato un vero e proprio reset sulla crescita dei prezzi, facendoci dimenticare la parola inflazione è stato senza dubbio l'evoluzione tecnologica.**

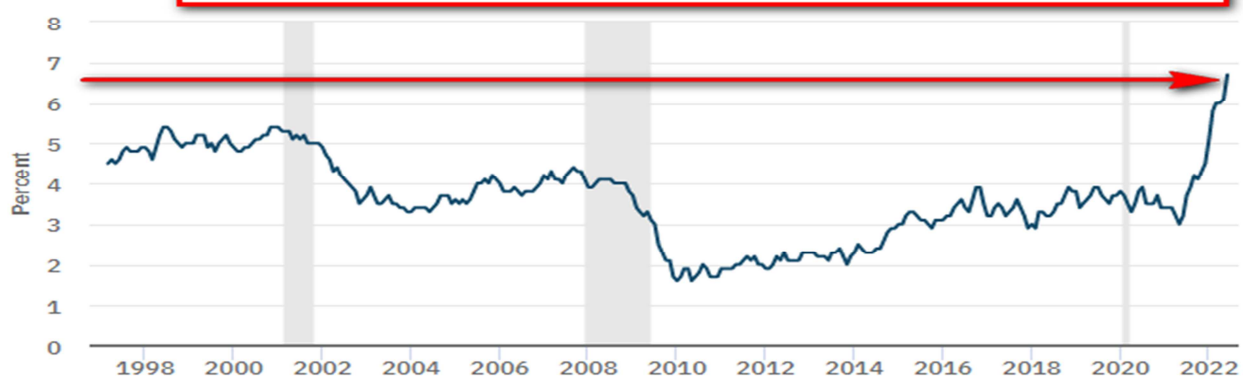
Forse il termine **robotizzazione** è stato oscurato in questi mesi da un'inflazione che niente ha di correlato alla forza lavoro, se non a causa della problematica relativa alla **supply-chain**, messa duramente a prova di stress test se consideriamo quanto è accaduto negli ultimi due anni.

Wage Growth Tracker

three-month moving average of median wage growth, hourly data

☰ Export

CRESCITA SALARIALE 6,7% CONTRO INFLAZIONE AL 9,10%



I salari in Usa ad esempio parlano da soli, crescendo ad un ritmo del 6,7 contro il 9,10 dell'inflazione. Altroché potere salariale!!! Qui stiamo parlando di una **perdita reale dei salari di quasi 2,5 punti in un anno**, per non parlare di quanto sta accadendo in Europa dove il differenziale tra crescita salariale e inflazione è decisamente più ampio.

La parola “generazionale” nel terzo millennio fa sorridere se pensiamo alla **velocità** con la quale si muove la **civiltà moderna** e con essa il **ciclo economico**. La generazione boomer, X e Y, sembrano ormai lontane anni luce se pensiamo al sempre più frequente frazionamento di quelle nuove, dettate appunto dall'evoluzione tecnologica che ha caratterizzato gli ultimi 20 anni.

Detto questo, pertanto **preferisco vivere il breve nella sua oggettività più totale**, piuttosto che pretendere di avere la presunzione di estrapolare quello che sarà fra 30 anni. Magari a quella data, coloro che saranno rimasti (spero tutti), potranno raccontare di aver vissuto a ridosso degli anni 20/30 la più grande deflazione della storia. **Chissà?** Questo per dire che fare estrapolazioni così a lungo periodo, presenta un coefficiente di errore estremamente elevato, perché fatto semplicemente su dati statici, senza tener conto dei cambiamenti che a posteriori hanno disegnato la storia. **Forse qualcuno negli anni '70 o agli inizi degli anni '80 aveva fatto previsioni di lungo sulla base dell'avvento dei computer o di internet?** Quindi per favore siamo seri.

Il dati oggettivi che vedo oggi sono sostanzialmente 3:

- 1) ***CURVA DEI RENDIMENTI NEGATIVA:*** non ci troviamo nemmeno al 3% dei tassi ufficiali Usa, con un'inflazione tre volte tanto (tassi reali iper negativi) che la curva mi si è già appiattita. Per questo dobbiamo ringraziare la massa di debito sparsa per il mondo che rappresenta una bomba nucleare in grado di generare deflazione e il prezzo per evitarla lo abbiamo già visto quale è stato e quale sarà. C'è voluto un QE monster, una supply-chain bloccata e una guerra tra Russia e Ucraina che ha fatto triplicare il prezzo dell'energia per rivedere un'inflazione con la I maiuscola dopo 40 anni. Con tassi appena appena superiori allo zero l'economia frena di brutto rischiando di sprofondare in territorio negativo. Piuttosto che pensare alle rivendicazioni salariali dovremmo preoccuparci di non cadere in una delle più grandi depressioni.
- 2) ***CALO MATERIE PRIME:*** in questi mesi le uniche materie prime a tener botta sono state quelle relative all'energia, ma non per questo sono state immuni da cali compresi tra il 15 e il 20 percento. Crolli invece tra il 30 e il 40 percento se guardiamo alle agro-commodity più importanti e alle commodity legate all'industria. Ora che anche l'Arabia Saudita ha iniziato ad aumentare la propria produzione, visto che tanto la Russia le sottrae pure clienti importanti quali l'India e la Cina, mi aspetto una bella rottura dei 93 dollari sul petrolio, ossia quanto basta per avere un contributo negativo in termini di raffronto prezzi entro i prossimi 5 o 6 mesi, mentre di rallentamento inflattivo se ne parlerà molto prima.
- 3) ***CRESCITA ANEMICA/RIAPERTURA/TECNOLOGIA:*** come accennato sopra la curva dei rendimenti ci dice che ci troviamo in prossimità del confine che ci separa dalla recessione. In questo contesto mi resta davvero difficile che possa esserci una rivendicazione salariale tale da creare un circolo vizioso per i prossimi anni. Se a tutto ciò consideriamo la competitività tecnologica e quella salariale grazie ad una lenta ma prevedibile riapertura dei mercati, lo scenario dell'inflazione trentennale non regge.

Che fare quindi?

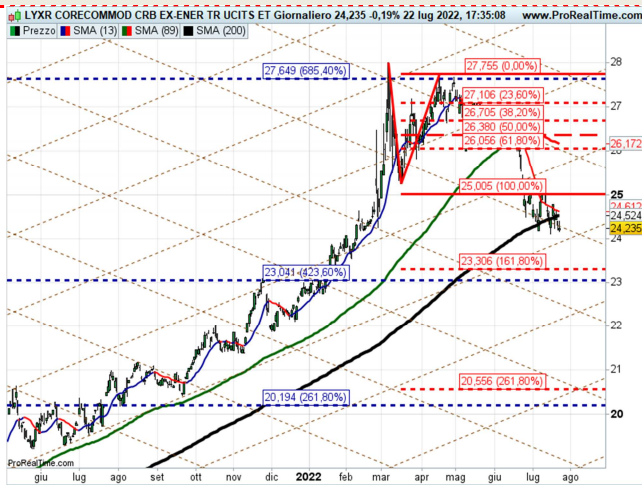
Avere delle visioni di lunghissimo periodo significa affrontare un'altissima probabilità di prendere un **granchio**. Questa è la prima cosa utile da evitare.

I mercati hanno sempre dimostrato di essere ipersensibili al fattore **LIQUIDITA'** nel bene e nel male. E' bastato il solo sentir parlare di restrizione che nel momento in cui la stessa avviene gli indici azionari hanno già accusato il peggior primo semestre degli ultimi 50 anni. Questo dovrebbe bastare a capire quanto i mercati siano ben più lungimiranti di noi. Da qui ai prossimi 12 mesi si prospetta un rallentamento delle condizioni restrittive (calo inflazione e bassa crescita se non recessione temporanea). Come reagiranno i mercati? Probabilmente il peggio è passato.

Da qui l'esigenza di **diversificare** il proprio patrimonio evitando di dare per scontato scenari certi. Settori quali il **food e l'health-care** come già detto in passato sono in grado di proteggerci dal caro vita, ma non trascurerei la **tecnologia** in quanto la storia ci insegna che è proprio da questa che sono nati i cambiamenti più importanti. Riguardo al reddito fisso, invece, i mercati ci dicono che il **top sui tassi di lungo è stato ormai raggiunto**. Del resto avere in portafoglio un po' di bond, magari anche inflation linked ci proteggerà quantomeno da un aumento del risk-off, ovviamente se scegliamo emittenti affidabili.

Gli asset con miglior rapporto tendenza breve e lunga

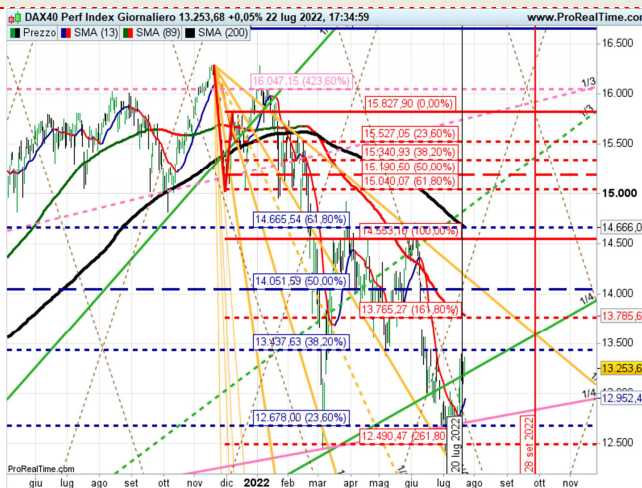
CRBN



Supporto 23 **Resistenza** 26.2
SET-UP **8 AGOSTO 2022**

Questo etf comprende tutte le commodity ad esclusione di quelle energy. La perdita dai massimi sarebbe ben più pesante se il prezzo dell'etf in questione fosse espresso in dollari. Ad oggi le quotazioni stanno perforando la media a 200 gg facendo intravedere un'inversione di lungo che si concretizzerebbe sotto i 23 euro. La forza comparativa sta peggiorando decisamente contro l'indice MSCIW, segno che le commodity non rappresentano più un elemento di difesa. Segnali positivi sono in caso di ritorno sopra i 25 euro.

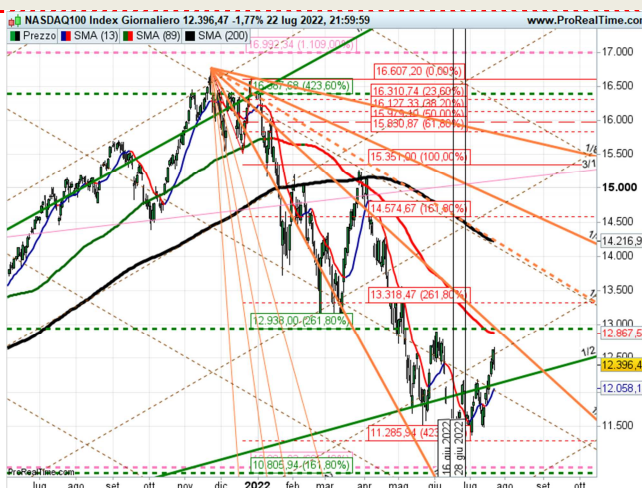
DAX



Supporto 12490 **Resistenza** 13500
SET-UP **28 SETTEMBRE 2022**

Il Dax ha visto il massimo di periodo esattamente sul set-up del 20 di luglio. Probabile la nascita di un periodo laterale che potrebbe accompagnarci fino al vero e più importante set-up del 28 di settembre. Tale scenario viene confermato da una direzionalità in diminuzione e da medie mobili configurate ancora negativamente che escludono un'inversione importante a breve. Supporto intermedio a 12950. Ancora scarsa la forza comparativa rispetto all'indice MSCIW. Segnali importanti sopra 13500.

NASDAQ



Supporto 12000 **Resistenza** 12940
SET-UP **31 AGOSTO 2022**

L'avvicinamento alla media a 89 giorni che muove in prossimità della forte resistenza di 12940 ha dato i primi segnali di nervosismo nella giornata di venerdì. Il recupero è stato decisamente intenso e interessante ma l'imminente uscita delle trimestrali ha suggerito a molti investitori di tirare i remi in barca. Martedì usciranno i quarter di Google e Microsoft, mentre giovedì sarà la volta di Apple e Amazon. Non sono attesi miracoli tali da far decollare gli indici. Importante supporto a 12000 almeno nel breve.

Correlazione a 200 gg al 1/07/2022

ASSET	BTCUSD	CHINA	DAX	EURUSD	MIB40	GOLD	ND100	NK225	OIL	SILVER	SP500	TB10Y
BTCUSD		0,67	0,85	0,36	0,77	0,75	0,9	0,9	0,52	0,75	0,91	0,13
CHINA	0,67		0,68	0,628	0,51	0,71	0,74	0,74	0,06	0,84	0,66	0,59
DAX	0,85	0,68		0,37	0,93	0,6	0,89	0,93	0,56	0,76	0,93	0,12
EURUSD	0,36	0,628	0,37		0,16	0,25	0,38	0,45	-0,23	0,56	0,28	0,44
MIB40	0,77	0,51	0,93	0,16		0,39	0,75	0,83	0,66	0,55	0,85	-0,09
GOLD	0,75	0,71	0,6	0,25	0,39		0,82	0,61	0,21	0,87	0,74	0,56
ND100	0,9	0,74	0,89	0,38	0,75	0,82		0,9	0,46	0,87	0,97	0,31
NK225	0,9	0,74	0,93	0,45	0,83	0,61	0,9		0,57	0,81	0,92	0,09
OIL	0,52	0,06	0,56	-0,23	0,66	0,21	0,46	0,57		0,31	0,62	-0,61
SILVER	0,75	0,84	0,76	0,56	0,55	0,87	0,87	0,81	0,31		0,81	0,43
SP500	0,91	0,66	0,93	0,28	0,85	0,74	0,97	0,62	0,62	0,81		0,14
TBOND10	0,13	0,59	0,12	0,44	-0,09	0,56	0,31	0,09	-0,61	0,43	0,14	

Definizione di correlazione: in statistica, una correlazione è una relazione tra due variabili tale che a ciascun valore della prima corrisponda un valore della seconda, seguendo una certa regolarità.

Misurazione della correlazione: si muove all'interno di una scala da +1 a -1 dove il punto zero descrive la totale asimmetria tra due variabili.

Questa tabella verrà aggiornata trimestralmente, in quanto le sue variazioni non presentano particolare volatilità, dando tuttavia indicazioni attendibili su un periodo di circa sei mesi.

Essa inoltre viene riportata settimanalmente in quanto rappresenta un piano di lavoro indispensabile per fare scelte accurate e leggere al meglio le dinamiche di mercato.

La tabella viene letta per orizzontale e verticale al fine di vedere la correlazione tra due asset. La casella nera coincide con lo stesso asset.

BREVE COMMENTO ALLA CORRELAZIONE: Petrolio e Dollaro nel precedente trimestre si sono rivelati gli asset più decorrelati in grado di proteggere meglio i cali di bond e equity. L'oro ha sicuramente difeso se consideriamo il fatto che è quotato in dollari, ma la correlazione con equity, bond e eurUSD è decisamente aumentata, perdendo quindi la caratteristica di bene difensivo. Complessivamente, fatta eccezione per Dollaro e petrolio, la correlazione fra i principali asset è decisamente aumentata. Questo è il segno evidente di come la restrizione di liquidità avviata dalla Fed non abbia risparmiato praticamente nessuno. Perfino il Bitcoin ha aumentato la sua correlazione nei confronti dell'oro, sottolineando come non vi sia catalizzatore al di fuori della Fed.

I bond vedono comunque una correlazione molto bassa nei confronti dei mercati azionari, rappresentando a questi livelli una valida protezione del rischio. Il mercato meno correlato agli indici azionari globali è rappresentato dalla Cina che è anche il più sensibile all'andamento dei bond. Detto questo pertanto la Cina rappresenta l'area che più preferiamo nell'ottica di diversificazione.

asset in base ad indicatore MRA

BOOST LONG	LONG	NEUTRAL	SHORT	BOOST SHORT
ASSET	MRA INDEX	Ultimo	Codice	Mercato
Spot USD/JPY	1,03	136,10(c)	USDJPY	Forex 47 incroci
LYXOR MSCI INDIA UCITS ETF - ACC	1,029	23,585(c)	INDI	Azioni Italia
Euro Bund Full0922 8:00-22:00	1,02	154,46(c)	BUNDXXXX_8	Futures EUREX
LYXOR EMTS HI R MW GOV DR UCITS ETF ACC	1,02	134,06(c)	EMAAA	Azioni Italia
ISHARES MSCI WORLD UCITS ETF USD DIST	1,02	55,31(c)	IWRD	Azioni Italia
WISDOMTREE WTI CRUDE OIL	1,019	9,905(c)	CRUD	Azioni Italia
Spot USD/MXN	1,0133	20,5320(c)	USDMXN	Forex 47 incroci
XTRACKERS II GL INFL-LINKED UCITS ETF 5	1,013	24,492(c)	XGIU	Azioni Italia
10Y TNote Full0922	1,013	119,891000(s)	ZNXXXX	Futures CBOT
SMI20 Index	1,01	11.096(c)	SMI	Indici Svizzera
ISHARES CHINA LARGE CAP UCITS ETF DIST	1,01	88,39(c)	FXC	Azioni Italia
Mini Crude Oil Full0922	1,009	94,700(s)	QMXXXX	Futures NYMEX E-mini
LYXOR FTSE 100 UCITS ETF - ACC	1,004	13,600(c)	FTS100	Azioni Italia
XTRACKERS MSCI MEXICO UCITS ETF	1,0025	4,6765(c)	XMEX	Azioni Italia
Spot USD/CAD	1,0021	1,2917(c)	USDCAD	Forex 47 incroci
Long-Term Euro BTP Full0922	1	123,25(c)	BTPXXXX	Futures EUREX
AEX25 Index	1	705,04(c)	AEX	Indici Euronext
Nikkei 225	1	27.909,70(c)	NK225	Indici Giapponesi
PSI20 Index	1	5.937,10(c)	PSI20	Indici Euronext
BEL20 Index	1	3.738,95(c)	BEL20	Indici Euronext
LYXOR AUSTRAL S&P/ASX 200 UCITS ETF DIS	0,999	47,275(c)	AUST	Azioni Italia
ISHARES MSCI EM UCITS ETF DIST	0,995	37,935(c)	IEEM	Azioni Italia
XTRACKERS MSCI INDONESIA SWAP UCITS ETF	0,992	14,574(c)	XMIN	Azioni Italia
DOW JONES INDUSTRIAL AVERAGE	0,99	31.899,29(c)	DJI	Indici Dow Jones
ISHARES HIGH YLD CORP UCITS ETF DIST	0,99	91,20(c)	IHYG	Azioni Italia
ISHARES MSCI WORLD EUR HDG UCITS ETF AC	0,99	65,97(c)	IWDE	Azioni Italia
CAC40 Index	0,99	6.216,82(c)	PXI	Indici Euronext
S&P500 Index	0,99	3.961,63(c)	SP500	Indici S&P Base
LYXOR MSCI TURKEY UCITS ETF A	0,986	21,315(c)	TUR	Azioni Italia
Spot AUD/USD	0,9804	0,6932(c)	AUDUSD	Forex 47 incroci
ISHARES RUSSELL 2000 ETF	0,98	179,51(c)	IWM	Azioni NYSE AMERICAN
NASDAQ100 Index	0,98	12.396,47(c)	NDX	Indici NASDAQ US
NASDAQ Composite Index	0,98	11.834,11(c)	COMP	Indici NASDAQ US
ESTOXX50 PRICE EUR INDEX	0,98	3.596,49(c)	SXSE	Indici STOXX
ISHARES MSCI KOREA UCITS ETF USD DIST	0,979	40,175(c)	IKOR	Azioni Italia
LYXOR COMMODITIES REFINITIV UCITS ETF	0,978	26,355(c)	CRB	Azioni Italia
IBEX35 Index	0,97	8.051,60(c)	IBX35	Indice IBEX35
WISDOMTREE GOLD	0,97	18,064(c)	BULL	Azioni Italia
Soybean Full1122	0,97	1.315,75(c)	ZSXXXX	Futures CBOT
Spot GBP/USD	0,9649	1,2003(c)	GBPUSD	Forex 47 incroci
LYXR CORECOMMOD CRB EX-ENER TR UCITS ET	0,962	24,235(c)	CRBN	Azioni Italia
DAX40 Perf Index	0,96	13.253,68(c)	DAX	Indici Germania
LYXOR FTSE MIB UCITS ETF - ACC	0,957	9,131(c)	MIBA	Azioni Italia
LYXOR MSCI BRAZIL UCITS ETF A	0,954	15,848(c)	BRA	Azioni Italia
FTSE MIB40 Index	0,95	21.211,98(c)	FTSEMIB	Indici Italia
Corn Full1222	0,95	564,25(c)	ZCXXXX	Futures CBOT
Spot EUR/USD	0,9477	1,0214(c)	EURUSD	Forex 47 incroci
Bitcoin - BTC/USD	0,94	2267364,00%	BTCUSD	Criptoalute
Ethereum - ETH/USD	0,93	160154,00%	ETHUSD	Criptoalute
Ounce Gold USD	0,91	1.727,63(c)	XAUUSD	Oro & Argento Spot
Ounce Silver USD	0,9	18,59(c)	XAGUSD	Oro & Argento Spot

I primi 30 titoli Europa per indicatore MRA

EUROPA	MRA INDEX	Ultimo	Codice	Mercato
ARGENX SE	1,1	353,7(c)	ARGX	Euronext Bruxelles
THALES	1,06	119,85(c)	HO	Euronext Parigi
ACCIONA ENERGIA	1,06	39,46(c)	ANE	Azioni Spagna
PROSUS	1,06	68,59(c)	PRX	Euronext Amsterdam
WOLTERS KLUWER	1,06	102,40(c)	WKL	Euronext Amsterdam
UNILEVER	1,048	45,925(c)	UNA	Euronext Amsterdam
LEONARDO	1,044	9,802(c)	LDO	Azioni Italia
PHARMA MAR	1,04	72,24(c)	PHM	Azioni Spagna
RELX	1,04	27,75(c)	REN	Euronext Amsterdam
QIAGEN NV EO -.01	1,04	46,89(c)	QIA	Azioni Germania
DT.TELEKOM AG NA	1,033	18,164(c)	DTE	Azioni Germania
SOLARIA	1,032	21,63(c)	SLR	Azioni Spagna
AB INBEV	1,031	53,07(c)	ABI	Euronext Bruxelles
DEUTSCHE BOERSE NA O.N.	1,03	161,15(c)	DB1	Azioni Germania
ATLANTIA	1,03	22,54(c)	ATL	Azioni Italia
BEIERSDORF AG O.N.	1,03	99,92(c)	BEI	Azioni Germania
FERRARI	1,03	197,45(c)	RACE	Azioni Italia
SANOFI	1,03	97,36(c)	SAN	Euronext Parigi
DIASORIN	1,03	140,90(c)	DIA	Azioni Italia
KPN KON	1,026	3,287(c)	KPN	Euronext Amsterdam
TELEFONICA	1,026	4,385(c)	TEF	Azioni Spagna
FERROVIAL	1,02	26,25(c)	FER	Azioni Spagna
SYMRISE AG INH. O.N.	1,02	111,05(c)	SY1	Azioni Germania
NATURGY	1,02	28,22(c)	NTGY	Azioni Spagna
RECORDATI ORD	1,02	42,90(c)	REC	Azioni Italia
LOREAL	1,02	353,60(c)	OR	Euronext Parigi
PERNOD RICARD	1,02	185,50(c)	RI	Euronext Parigi
INWIT	1,019	9,948(c)	INW	Azioni Italia
DANONE	1,018	53,74(c)	BN	Euronext Parigi
AHOLD DEL	1,012	26,455(c)	AD	Euronext Amsterdam

I primi titoli Cina per indicatore MRA

CINA	MRA INDEX	Ultimo	Codice	Mercato
LI AUTO INC. ADS	1,11	34,36(c)	LI	Azioni NASDAQ
CHINA RAILWAY GROUP CRWOF	1,0536	0,6016(c)	CRWOF	NASDAQ OTC
PINDUODUO INC. ADS	1,03	54,38(c)	PDD	Azioni NASDAQ
CHINA ST.CONSTR.INTL CON.	1,018	1,05(c)	C4S1	Azioni Frankfurt
CHINA VANKE CO.LTD H YC 1	1,01	1,88(c)	18V	Azioni Frankfurt
SOHU.COM LTD.	1	16,14(c)	SOHU	Azioni NASDAQ
BAIDU INC. ADS	1	140,01(c)	BIDU	Azioni NASDAQ
ALIBABA GROUP HOLDING	1	100,61(c)	BABA	Azioni NYSE
CHINA LIFE INSURANCE CO.	0,99	7,45(c)	LFC	Azioni NYSE
CHINA PETROLEUM & CHEMICAL	0,99	45,39(c)	SNP	Azioni NYSE
NIO INC. ADS	0,99	19,24(c)	NIO	Azioni NYSE
XPENG INC. ADS	0,98	24,92(c)	XPEV	Azioni NYSE
TENCENT MUSIC ENTERTAINMENT GROUP ADS	0,98	4,49(c)	TME	Azioni NYSE
PING AN INSURANCE (GROUP) CO. PIAIF	0,97	6,02(c)	PIAIF	NASDAQ OTC
PETROCHINA CO.	0,96	45,68(c)	PTR	Azioni NYSE
BOYD GAMING CORP.	0,96	54,64(c)	BYD	Azioni NYSE
NETEASE INC. ADS	0,96	95,05(c)	NTES	Azioni NASDAQ
BANK OF CHINA LTD. BACHY	0,95	8,74(c)	BACHY	NASDAQ OTC
INDUSTRIAL AND COMMERCIAL BANK OF CHINA	0,95	10,30(c)	IDCBY	NASDAQ OTC
FOXCONN INTERCONNECT TECHNOLOGY FITGF	0,9371	0,1500(c)	FITGF	NASDAQ OTC
WEIBO CORP.	0,93	20,01(c)	WB	Azioni NASDAQ

I primi 30 titoli Usa per indicatore MRA

USA	MRA INDEX	Ultimo	Codice	Mercato
LI AUTO INC. ADS	1,11	34,36(c)	LI	Azioni NASDAQ
ELI LILLY AND CO.	1,06	328,75(c)	LLY	Azioni NYSE
DOLLAR TREE INC.	1,05	172,01(c)	DLTR	Azioni NASDAQ
MCKESSON CORP.	1,05	330,44(c)	MCK	Azioni NYSE
HUMANA INC.	1,05	488,97(c)	HUM	Azioni NYSE
GENERAL MILLS INC.	1,05	73,63(c)	GIS	Azioni NYSE
DOLLAR GENERAL CORP.	1,05	247,81(c)	DG	Azioni NYSE
OCCIDENTAL PETROLEUM	1,05	61,06(c)	OXY	Azioni NYSE
CIGNA CORP.	1,05	269,20(c)	CI	Azioni NYSE
ENPHASE ENERGY INC.	1,05	211,54(c)	ENPH	Azioni NASDAQ
CENTENE CORP.	1,04	90,94(c)	CNC	Azioni NYSE
SYSCO CORP.	1,04	86,86(c)	SYY	Azioni NYSE
GAMING AND LEISURE PROPERTIES	1,04	50,80(c)	GLPI	Azioni NASDAQ
JACK HENRY & ASSOCIATES INC.	1,04	199,69(c)	JKHY	Azioni NASDAQ
MERCK & COMPANY INC.	1,04	90,11(c)	MRK	Azioni NYSE
MONSTER BEVERAGE	1,04	95,07(c)	MNST	Azioni NASDAQ
O REILLY AUTOMOTIVE INC.	1,04	688,20(c)	ORLY	Azioni NASDAQ
ABBVIE INC.	1,04	148,47(c)	ABBV	Azioni NYSE
TAKEDA PHARMACEUTICAL CO.	1,04	14,61(c)	TAK	Azioni NYSE
UNITEDHEALTH GROUP INC.	1,04	521,41(c)	UNH	Azioni NYSE
TRIP.COM GROUP LTD.	1,04	26,51(c)	TCOM	Azioni NASDAQ
WALMART INC.	1,03	132,21(c)	WMT	Azioni NYSE
THE KRAFT HEINZ CO.	1,03	38,32(c)	KHC	Azioni NASDAQ
T-MOBILE US INC.	1,03	132,48(c)	TMUS	Azioni NASDAQ
PINDUODUO INC. ADS	1,03	54,38(c)	PDD	Azioni NASDAQ
COSTCO WHOLESALE	1,03	529,72(c)	COST	Azioni NASDAQ
REALTY INCOME CORP.	1,03	71,35(c)	O	Azioni NYSE
SIRIUS XM HOLDINGS INC.	1,03	6,46(c)	SIRI	Azioni NASDAQ
CITRIX SYSTEMS INC.	1,03	101,48(c)	CTXS	Azioni NASDAQ
PEPSICO INC.	1,03	169,61(c)	PEP	Azioni NASDAQ

I primi 30 titoli Etf per indicatore MRA

Le Commodity in ritirata. Prevalgono Health Care e beni di prima necessità

ETF	MRA INDEX	Ultimo	Codice	Mercato
XTRACKERS MSCI WORLD CONS STAP UCITS ET	1,051	41,885(c)	XDWS	Azioni Italia
INVESCO HEA CAR S&P US SEL SEC UCITS ET	1,05	599,16(c)	XLVS	Azioni Italia
INVESCO NASDAQ BIOTECH UCITS ETF DIST	1,048	39,510(c)	SBIO	Azioni Italia
SPDR MSCI WORLD HEALTH CARE UCITS ETF	1,046	53,27(c)	WHEA	Azioni Italia
SPDR S&P US HEALT CARE SEL SEC UCITS ET	1,045	37,560(c)	SXLV	Azioni Italia
XTRACKERS MSCI WORLD HEAL CARE UCITS ET	1,045	46,025(c)	XDWH	Azioni Italia
XTRACKERS MSCI WORLD MINIM VOL UCITS ET	1,044	35,850(c)	XDEB	Azioni Italia
SPDR MSCI EUROP HEALTH CARE UCITS ETF	1,04	196,08(c)	STWX	Azioni Italia
LYXOR STOXX EU600 HEALTHCARE UCITS ETF	1,04	133,08(c)	HLT	Azioni Italia
ISHARES EDG S&P 500 MIN VO UCITS ETF AC	1,04	73,63(c)	MVUS	Azioni Italia
SPDR S&P 500 LOW VOLATILITY UCITS ETF	1,04	64,83(c)	LOWV	Azioni Italia
PIMCO EURO LOW DUR CORP BOND UCITS ETF	1,04	98,03(c)	LDCE	Azioni Italia
SPDR MSCI EUROP CONSUM STAPLES UCITS ET	1,04	226,35(c)	STSX	Azioni Italia
LYXOR EURO CORPORATE BOND UCITS ETF	1,04	143,22(c)	CRPE	Azioni Italia
UBS BBG EU AREA LIQ COR 1-5Y UCITS ETF	1,038	13,010(c)	CBEU5	Azioni Italia
WISDOMTREE BRENT CRUDE OIL	1,034	50,23(c)	BRNT	Azioni Italia
ISHARES HEALTHCARE INNOV UCITS ETF ACC	1,034	7,378(c)	HEAL	Azioni Italia
AM BBB EURO CORP IG ESG DR UCITS ETF	1,032	14,620(c)	CBBB	Azioni Italia
OSSIAM US MINIMUM VARIANCE ESG UCITS ET	1,03	260,82(c)	SPMV	Azioni Italia
XTRACKERS II ESG EUR CORP B UCITS ETF	1,03	142,04(c)	XB4F	Azioni Italia
XTRACKERS II EUR CORPORAT BOND UCITS ET	1,03	148,48(c)	XBLC	Azioni Italia
ISHARES \$ HIGH YIELD CORP UCITS ETF DIS	1,03	90,72(c)	IHYU	Azioni Italia
SPDR REFIN GL CONVERT BD UCITS ETF	1,03	39,680(c)	CONV	Azioni Italia
ISHARES ASIA PROPERTY YLD UCITS ETF DIS	1,03	23,110(c)	IASP	Azioni Italia
AM FLOAT RATE USD CORP ESG DR UCITS ETF	1,03	108,47(c)	USFRN	Azioni Italia
XTRACKERS II EUROZ INFL-LINK UCITS ETF	1,03	238,46(c)	XEIN	Azioni Italia
BNPP ECPI GLOBAL ESG INFRASTRU UCITS ET	1,03	69,68(c)	EENG	Azioni Italia
ISHARES GLOBAL CORP BOND UCITS ETF DIST	1,03	86,71(c)	CORP	Azioni Italia
LYXOR US\$ 10Y INFL EXPECT UCITS ETF ACC	1,03	114,03(c)	INFU	Azioni Italia
ISHARES \$ TIPS UCITS ETF USD ACC	1,03	234,20(c)	ITPS	Azioni Italia

Performance da inizio anno

ASSET PRINCIPALI	PERFORM DA INIZIO ANNO	Ultimo	Codice	Mercato
WISDOMTREE WTI CRUDE OIL	53,804	9,905(c)	CRUD	Azioni Italia
Mini Crude Oil Full0922	52,129	94,700(s)	QMXXXX	Futures NYMEX E-mini
LYXOR COMMODITIES REFINITIV UCITS ETF	34,891	26,355(c)	CRB	Azioni Italia
Spot USD/JPY	18,28	136,10(c)	USDJPY	Forex 47 incroci
Soybean Full1122	15,09	1.315,75(c)	ZSXXXX	Futures CBOT
XTRACKERS MSCI INDONESIA SWAP UCITS ETF	10,728	14,574(c)	XMIN	Azioni Italia
LYXOR MSCI BRAZIL UCITS ETF A	9,523	15,848(c)	BRA	Azioni Italia
PSI20 Index	6,56	5.937,10(c)	PSI20	Indici Euronext
LYXR CORECOMMODO CRB EX-ENER TR UCITS ET	6,084	24,235(c)	CRBN	Azioni Italia
Corn Full1222	5,71	564,25(c)	ZCXXXX	Futures CBOT
LYXOR MSCI TURKEY UCITS ETF A	5,651	21,315(c)	TUR	Azioni Italia
WISDOMTREE GOLD	4,537	18,064(c)	BULL	Azioni Italia
Spot USD/CAD	1,3495	1,2917(c)	USDCAD	Forex 47 incroci
Spot USD/MXN	0,3372	20,5320(c)	USDMXN	Forex 47 incroci
XTRACKERS MSCI MEXICO UCITS ETF	0,0214	4,6765(c)	XMEX	Azioni Italia
LYXOR FTSE 100 UCITS ETF - ACC	-0,918	13,600(c)	FTS100	Azioni Italia
LYXOR MSCI INDIA UCITS ETF - ACC	-1,007	23,585(c)	INDI	Azioni Italia
Nikkei 225	-3,06	27.909,70(c)	NK225	Indici Giapponesi
ISHARES CHINA LARGE CAP UCITS ETF DIST	-4	88,39(c)	FXC	Azioni Italia
Spot AUD/USD	-4,3862	0,6932(c)	AUDUSD	Forex 47 incroci
LYXOR AUSTRAL S&P/ASX 200 UCITS ETF DIS	-4,447	47,275(c)	AUST	Azioni Italia
Ounce Gold USD	-4,86	1.727,63(c)	XAUUSD	Oro & Argento Spot
XTRACKERS II GL INFL-LINKED UCITS ETF 5	-6,807	24,492(c)	XGIU	Azioni Italia
IBEX35 Index	-7,6	8.051,60(c)	IBX35	Indice IBEX35
10Y TNote Full0922	-7,822	119,891000(s)	ZNXXXX	Futures CBOT
Euro Bund Full0922 8:00-22:00	-8,51	154,46(c)	BUNDXXXX_8	Futures EUREX
ISHARES MSCI WORLD UCITS ETF USD DIST	-9,3	55,31(c)	IWRD	Azioni Italia
ISHARES MSCI EM UCITS ETF DIST	-9,668	37,935(c)	IEEM	Azioni Italia
Spot EUR/USD	-9,7863	1,0214(c)	EURUSD	Forex 47 incroci
LYXOR EMTS HI R MW GOV DR UCITS ETF ACC	-9,8	134,06(c)	EMAAA	Azioni Italia
Spot GBP/USD	-11,0691	1,2003(c)	GBPUSD	Forex 47 incroci
ISHARES HIGH YLD CORP UCITS ETF DIST	-11,13	91,20(c)	IHYG	Azioni Italia
AEX25 Index	-11,9	705,04(c)	AEX	Indici Euronext
DOW JONES INDUSTRIAL AVERAGE	-12,36	31.899,29(c)	DJI	Indici Dow Jones
CAC40 Index	-13,33	6.216,82(c)	PXI	Indici Euronext
BEL20 Index	-13,35	3.738,95(c)	BEL20	Indici Euronext
SMI20 Index	-13,82	11.096(c)	SMI	Indici Svizzera
Long-Term Euro BTP Full0922	-14,84	123,25(c)	BTPXXXX	Futures EUREX
ISHARES MSCI WORLD EUR HDG UCITS ETF AC	-16,09	65,97(c)	IWDE	Azioni Italia
ESTOXX50 PRICE EUR INDEX	-16,48	3.596,49(c)	SX5E	Indici STOXX
DAX40 Perf Index	-16,56	13.253,68(c)	DAX	Indici Germania
S&P500 Index	-17,1	3.961,63(c)	SP500	Indici S&P Base
ISHARES MSCI KOREA UCITS ETF USD DIST	-18,888	40,175(c)	IKOR	Azioni Italia
Ounce Silver USD	-19,38	18,59(c)	XAGUSD	Oro & Argento Spot
ISHARES RUSSELL 2000 ETF	-19,48	179,51(c)	IWM	Azioni NYSE AMERICAN
LYXOR FTSE MIB UCITS ETF - ACC	-19,678	9,131(c)	MIBA	Azioni Italia
FTSE MIB40 Index	-22,43	21.211,98(c)	FTSEMIB	Indici Italia
NASDAQ100 Index	-24,55	12.396,47(c)	NDX	Indici NASDAQ US
NASDAQ Composite Index	-24,82	11.834,11(c)	COMP	Indici NASDAQ US
Bitcoin - BTC/USD	-51,95	22.646,23	BTCUSD	Criptovalute
Ethereum - ETH/USD	-56,84	1.601,31	ETHUSD	Criptovalute

TITOLI ITALIA	PERFORM DA INIZIO ANNO	Ultimo	Codice	Mercato	TITOLI GERMANIA	PERFORM DA INIZIO ANNO	Ultimo	Codice	Mercato
LEONARDO	55,587	9,802(c)	LDO	Azioni Italia	BAYER AG NA O.N.	24,79	56,79(c)	BAYN	Azioni Germania
TENARIS	35,613	12,490(c)	TEN	Azioni Italia	DT.TELEKOMAG NA	15,65	18,164(c)	DTE	Azioni Germania
ATLANTIA	29,17	22,54(c)	ATL	Azioni Italia	DEUTSCHE BOERSE NA O.N.	11,73	161,15(c)	DB1	Azioni Germania
TERNA	1,181	7,198(c)	TRN	Azioni Italia	BEIERSDORF AG O.N.	11,38	99,92(c)	BEI	Azioni Germania
INWIT	-6,854	9,948(c)	INW	Azioni Italia	MTU AERO ENGINES NA O.N.	8,5	192,50(c)	MTX	Azioni Germania
SNAM	-7,282	4,813(c)	SRG	Azioni Italia	RWE AG INH O.N.	7,45	37,52(c)	RWE	Azioni Germania
ENI	-10,229	10,970(c)	ENI	Azioni Italia	AIRBUS SE	-4,14	105,58(c)	AIR	Azioni Germania
BANCO BPM	-11,136	2,346(c)	BAMI	Azioni Italia	QIAGEN NV EO -01	-4,29	46,89(c)	QIA	Azioni Germania
ITALGAS	-12,673	5,285(c)	IG	Azioni Italia	BAY.MOTOREN WERKE AG ST	-6,26	77,10(c)	BMW	Azioni Germania
FERRARI	-13,21	197,45(c)	RACE	Azioni Italia	UNDE PLCEO 001	-7,51	280,85(c)	LIN	Azioni Germania
PRYSMIAN	-14,29	28,38(c)	PRY	Azioni Italia	HENKEL AG+CO.KGAA VZ0	-11,14	61,28(c)	HEN3	Azioni Germania
DIASORIN	-15,86	140,90(c)	DIA	Azioni Italia	ALLIANZ SE NA O.N.	-11,68	174,12(c)	ALV	Azioni Germania
STELLANTIS	-18,147	12,648(c)	STLA	Azioni Italia	MUENCH.RUECKVERS.VNA O.N.	-11,83	219,2(c)	MUV2	Azioni Germania
CAMPARI	-18,475	10,480(c)	CPR	Azioni Italia	MERCEDES-BENZ GRP NA O.N.	-12,57	54,69(c)	MBG	Azioni Germania
EXOR	-19,15	63,84(c)	EXO	Azioni Italia	SYMRISE AG INH. O.N.	-13,97	111,05(c)	SY1	Azioni Germania
UNIPOL	-19,46	3,849(c)	UNI	Azioni Italia	HEIDELBERGCEMENT AG O.N.	-14,49	48,55(c)	HEI	Azioni Germania
MEDIOBANCA	-20,554	8,032(c)	MB	Azioni Italia	PORSCHE AUTOM.HLDG VZ0	-14,51	68,98(c)	PAH3	Azioni Germania
CNH INDUSTRIAL	-22,302	11,535(c)	CNHI	Azioni Italia	BRENTNAG SE NA O.N.	-15,07	66,20(c)	BNR	Azioni Germania
STMICROELECTRONICS	-22,343	33,930(c)	STM	Azioni Italia	FRESN.MED.CARE KGAA O.N.	-19,88	44,69(c)	FME	Azioni Germania
GENERALI ASS	-23,269	14,295(c)	G	Azioni Italia	VOLKSWAGEN AG VZ0 O.N.	-20,2	134,32(c)	VOW3	Azioni Germania
RECORDATI ORD	-24,07	42,90(c)	REC	Azioni Italia	MERCK KGAA O.N.	-20,73	178,05(c)	MRK	Azioni Germania
HERA	-25,703	2,720(c)	HER	Azioni Italia	CONTINENTAL AG O.N.	-21,61	70,54(c)	CON	Azioni Germania
INTESA SANPAOLO	-27,009	1,6600(c)	ISP	Azioni Italia	FRESENIUS SE+CO.KGAA O.N.	-22,29	27,30(c)	FRE	Azioni Germania
FINCOBANK	-27,211	11,235(c)	FBK	Azioni Italia	DEUTSCHE BANK AG NA O.N.	-23,401	8,262(c)	DBK	Azioni Germania
BANCA MEDIOLANUM	-28,111	6,240(c)	BMED	Azioni Italia	SIEMENS HEALTH AG NA O.N.	-23,97	49,28(c)	SHL	Azioni Germania
BANCA GENERALI	-28,69	27,17(c)	BGN	Azioni Italia	SAP SE O.N.	-24,69	92,06(c)	SAP	Azioni Germania
BPER BANCA	-28,9358	1,2955(c)	BPE	Azioni Italia	BASF SE NA O.N.	-25,121	43,140(c)	BAS	Azioni Germania
AZA	-29,5349	1,2120(c)	AZA	Azioni Italia	E.ON SE NA O.N.	-27,047	8,456(c)	EOAN	Azioni Germania
POSTE ITALIANE	-29,861	8,094(c)	PST	Azioni Italia	ADIDAS AG NA O.N.	-28,94	176,62(c)	ADS	Azioni Germania
ENEL	-31,0576	4,7240(c)	ENEL	Azioni Italia	SIEMENS AGNA O.N.	-28,99	105,42(c)	SIE	Azioni Germania
MONCLER	-31,88	43,61(c)	MONC	Azioni Italia	SARTORIUS AG VZ0 O.N.	-29,5	418,5(c)	SRT3	Azioni Germania
PIRELLI & C	-32,597	4,117(c)	PIRC	Azioni Italia	DEUTSCHE POST AG NA O.N.	-29,583	37,975(c)	DPW	Azioni Germania
UNICREDIT	-33,516	8,500(c)	UCG	Azioni Italia	VONOVIA SE NA O.N.	-31,18	31,92(c)	VNA	Azioni Germania
AZIMUT	-33,874	16,320(c)	AZM	Azioni Italia	COVESTRO AGO.N.	-33,43	33,44(c)	ICOV	Azioni Germania
AMPLIFON	-34,33	31,16(c)	AMP	Azioni Italia	PUMA SE	-33,78	70,40(c)	PUM	Azioni Germania
INTERPUMP GROUP	-37,78	40,10(c)	IP	Azioni Italia	INFINEON TECH.AG NA O.N.	-38,579	24,825(c)	IFX	Azioni Germania
NEXI	-40,743	8,290(c)	NEXI	Azioni Italia	DELIVERY HERO SE NA O.N.	-55,45	43,66(c)	DHER	Azioni Germania
TELECOM ITALIA	-50,2994	0,2158(c)	TIT	Azioni Italia	ZALANDO SE	-58,17	29,76(c)	ZAL	Azioni Germania
SAIPEM	-84,5961	0,7134(c)	SPM	Azioni Italia	HELLOFRESH SEINH O.N.	-60,51	26,67(c)	HFG	Azioni Germania
TITOLI NASDAQ	PERFORM DA INIZIO ANNO	Ultimo	Codice	Mercato	TITOLI NYSE	PERFORM DA INIZIO ANNO	Ultimo	Codice	Mercato
DOLLAR TREE INC.	21,76	172,01(c)	DLTR	Azioni NASDAQ	OCCIDENTAL PETROLEUM	111,65	61,06(c)	OXY	Azioni NYSE
JACK HENRY & ASSOCIATES INC.	19,71	199,69(c)	JKHY	Azioni NASDAQ	EXXON MOBIL CORP.	46,33	87,08(c)	XOM	Azioni NYSE
LPL FINANCIAL HLD.	19,19	192,39(c)	LPLA	Azioni NASDAQ	VALERO ENERGY CORP.	42,81	104,02(c)	VLO	Azioni NYSE
ACTIVISION BLIZZARD INC	18,1	79,23(c)	ATVI	Azioni NASDAQ	MARATHON PETROLEUM	36,84	85,65(c)	MPC	Azioni NYSE
T-MOBILE US INC.	13,71	132,48(c)	TMUS	Azioni NASDAQ	MCKESSON CORP.	33,18	330,44(c)	MCK	Azioni NYSE
ENPHASE ENERGY INC.	13,48	211,54(c)	ENPH	Azioni NASDAQ	WOODSIDE ENERGY GROUP	32,3	21,26(c)	WDS	Azioni NYSE
CHECK POINT SOFTWARE TECHNOLOGIES	10,58	128,85(c)	CHKP	Azioni NASDAQ	EQUINOR ASA	29,99	34,20(c)	EQNR	Azioni NYSE
ICAHN ENTERPRISES LP. DEPOSITORY UNITS	10,54	51,06(c)	IEP	Azioni NASDAQ	WILLIAMS COMPANIES INC. THE	27,93	32,34(c)	WMB	Azioni NYSE
THE KRAFT HEINZ CO.	9,71	38,32(c)	KHC	Azioni NASDAQ	SUNCOR ENERGY INC.	27,3	30,82(c)	SU	Azioni NYSE
GAMING AND LEISURE PROPERTIES	7,95	50,80(c)	GLPI	Azioni NASDAQ	CHEVRON CORP.	25,1	144,19(c)	CVX	Azioni NYSE
LI AUTO INC. ADS	7,54	34,36(c)	LI	Azioni NASDAQ	CONOCOPHILLIPS	24,76	88,13(c)	COP	Azioni NYSE
TRIP.COM GROUP LTD.	7,07	26,51(c)	TCOM	Azioni NASDAQ	ENTERPRISE PRODUCTS PARTNERS L.P.	22,34	25,57(c)	EPD	Azioni NYSE
CITRIX SYSTEMS INC.	6,01	101,48(c)	CTXS	Azioni NASDAQ	CANADIAN NATURAL RESOURCES	21,43	49,80(c)	CNQ	Azioni NYSE
SIRIUS XM HOLDINGS INC.	5,38	6,46(c)	SIRI	Azioni NASDAQ	PIONEER NATURAL RESOURCES CO.	20,89	209,80(c)	PXD	Azioni NYSE
SOLAREDEGE TECHNOLOGIES INC.	2,33	288,93(c)	SEDG	Azioni NASDAQ	ELI LILLY AND CO.	19,47	328,75(c)	LLY	Azioni NYSE
LIBERTY MEDIA CORP.	0,84	63,53(c)	FWONK	Azioni NASDAQ	BRISTOL-MYERS SQUIBB CO.	19,43	72,95(c)	BMJ	Azioni NYSE
KEURIG DR PEPPER INC.	0,83	36,43(c)	KDP	Azioni NASDAQ	PHILLIPS 66	19,14	84,53(c)	PSX	Azioni NYSE
ULTA BEAUTY INC.	0,4	406,40(c)	ULTA	Azioni NASDAQ	DBA SEMPRA	18,83	154,24(c)	SRE	Azioni NYSE
MONSTER BEVERAGE	-0,34	95,07(c)	MNST	Azioni NASDAQ	MERCK & COMPANY INC.	18,82	90,11(c)	MRK	Azioni NYSE
PEPSICO INC.	-0,43	169,61(c)	PEP	Azioni NASDAQ	PETROLEO BRASILEIRO S.A. - PETROBRAS	18,78	11,64(c)	PBR	Azioni NYSE
CINCINNATI FINANCIAL	-1,41	110,83(c)	CINF	Azioni NASDAQ	SCHLUMBERGER N.V.	18,44	35,07(c)	SLB	Azioni NYSE
ARCH CAPITAL GROUP	-1,49	43,67(c)	ACGL	Azioni NASDAQ	NORTHROP GRUMMAN	18,41	451,85(c)	NOC	Azioni NYSE
O REILLY AUTOMOTIVE INC.	-1,93	688,20(c)	ORLY	Azioni NASDAQ	EOG RESOURCES INC.	18,25	101,00(c)	EOG	Azioni NYSE
NORTONLIFLOCK INC.	-1,97	25,43(c)	NLOK	Azioni NASDAQ	TC ENERGY CORP.	18	53,16(c)	TRP	Azioni NYSE
LIBERTY MEDIA CORP.	-2	58,25(c)	FWONA	Azioni NASDAQ	CIGNA CORP.	17,72	269,20(c)	CI	Azioni NYSE
PACCAR INC.	-2,34	84,73(c)	PCAR	Azioni NASDAQ	CORTEVA INC.	15,23	54,01(c)	CTVA	Azioni NYSE
ELECTRONIC ARTS INC.	-2,94	130,16(c)	EA	Azioni NASDAQ	KINDER MORGAN INC.	15,13	17,65(c)	KMI	Azioni NYSE
FISERV INC.	-4,45	99,87(c)	FISV	Azioni NASDAQ	ENBRIDGE INC	14,58	42,91(c)	ENB	Azioni NYSE
MONDELEZ INTERNATIONAL INC.	-4,65	61,99(c)	MDLZ	Azioni NASDAQ	ROYAL DUTCH SHELL PLC ADS EACH	14,4	48,79(c)	SHEL	Azioni NYSE
ANALOG DEVICES INC.	-5,69	163,27(c)	ADI	Azioni NASDAQ	BRITISH AMERICAN TOBACCO INDUSTRIES P.	14,33	41,09(c)	BTI	Azioni NYSE
FOX CORP.	-5,76	35,16(c)	FOXA	Azioni NASDAQ	THE HERSHEY COMPANY	13,89	215,92(c)	HSY	Azioni NYSE
COSTCO WHOLESALE	-5,77	529,72(c)	COST	Azioni NASDAQ	ITAU UNIBANCO BANCO HOLDING SA ADS EACH	13,55	4,19(c)	ITUB	Azioni NYSE
BAIDU INC. ADS	-7,04	140,01(c)	BIDU	Azioni NASDAQ	SYSCO CORP.	13,31	86,86(c)	SYI	Azioni NYSE
COCA-COLA EUROPAIC PARTNERS PLC	-7,27	51,50(c)	CCEP	Azioni NASDAQ	LOCKHEED MARTIN	13,11	394,74(c)	LMT	Azioni NYSE
NETASE INC. ADS	-7,67	95,05(c)	NTEAS	Azioni NASDAQ	ABBVIE INC.	12,34	148,47(c)	ABBV	Azioni NYSE
MARRIOTT INTERNATIONAL	-8,29	150,91(c)	MAR	Azioni NASDAQ	GENERAL MILLS INC.	12,24	73,63(c)	GIS	Azioni NYSE
PINDUODUO INC. ADS	-8,53	54,38(c)	PDD	Azioni NASDAQ	ARCHER-DANIELS-MIDLAND CO.	11,56	73,84(c)	ADM	Azioni NYSE
SYNOPLYS INC.	-8,84	338,04(c)	SNPS	Azioni NASDAQ	RAYTHEON TECHNOLOGIES	11,07	94,21(c)	RTX	Azioni NYSE
PALO ALTO NETWORKS INC.	-8,95	511,17(c)	PANW	Azioni NASDAQ	CENTENE CORP.	8,27	90,94(c)	CNC	Azioni NYSE
PAYCHEX INC.	-9,13	122,44(c)	PAYX	Azioni NASDAQ	PROGRESSIVE CORP.	8,19	111,19(c)	PGR	Azioni NYSE
CINTAS CORP.	-9,28	396,73(c)	CTAS	Azioni NASDAQ	TAKEDA PHARMACEUTICAL CO.	7,58	14,61(c)	TAK	Azioni NYSE
SPLUNK INC.	-9,35	105,23(c)	SPLK	Azioni NASDAQ	SOUTHERN COMPANY THE	7,33	71,94(c)	SO	Azioni NYSE
AUTOMATIC DATA PROCESSING INC.	-9,38	220,34(c)	ADP	Azioni NASDAQ	L3HARRIS TECHNOLOGIES INC.	6,69	225,13(c)	LHX	Azioni NYSE
LKQ CORP.	-9,62	53,09(c)	LKQ	Azioni NASDAQ	COCA-COLA CO.	6,34	61,59(c)	KO	Azioni NYSE
PRINCIPAL FINANCIAL GROUP INC	-9,69	63,91(c)	PFGE	Azioni NASDAQ	GENERAL DYNAMICS	6,2	216,76(c)	GD	Azioni NYSE
CME GROUP INC.	-9,72	204,48(c)	CME	Azioni NASDAQ	NUTRIEN LTD.	6,05	78,32(c)	NTR	Azioni NYSE
MONOLITHIC POWER SYSTEMS INC.	-10,9	436,44(c)	MPWR	Azioni NASDAQ	DOLLAR GENERAL CORP.	5,76	247,81(c)	DG	Azioni NYSE
CADENCE DESIGN SYSTEMS INC.	-10,91	167,71(c)	CDNS	Azioni NASDAQ	CHINA PETROLEUM & CHEMICAL	5,61	45,39(c)	SNP	Azioni NYSE
HONEYWELL INTERNATIONAL INC.	-11,44	181,47(c)	HON	Azioni NASDAQ	HSBC HOLDINGS PLC.	5,42	30,92(c)	HSBC	Azioni NYSE
ON SEMICONDUCTOR	-12,11	99,42(c)	ON	Azioni NASDAQ	BP P.L.C.	5,39	27,55(c)	BP	Azioni NYSE

RENDIMENTI BOND*1 settimana fa*

SCADENZA BOND	RENIMENTO LORDO	SCADENZA BOND	RENIMENTO LORDO
Brasile 1 anno	14,157	Francia 30 anni	2,31
Brasile 10 anni	13,304	Spagna 10 anni	2,282
Brasile 5 anni	13,182	Gran Bretagna 10 anni	2,1
Nuova Zelanda 10 anni	3,707	Gran Bretagna 1 anno	2,0875
Australia 30 anni	3,694	Cina 1 anno	1,81
Nuova Zelanda 5 anni	3,622	Gran Bretagna 5 anni	1,8085
Australia 10 anni	3,468	Francia 10 anni	1,66
Italia 30 anni	3,448	Spagna 5 anni	1,526
Italia 10 anni	3,364	Germania 30 anni	1,355
Canada 1 anno	3,324	Giappone 30 anni	1,211
Cina 30 anni	3,307	Germania 10 anni	1,13
Australia 5 anni	3,225	Francia 5 anni	1,089
Stati Uniti 1 anno	3,1066	Svizzera 30 anni	1,046
Canada 5 anni	3,099	Germania 5 anni	0,836
Stati Uniti 30 anni	3,091	Italia 1 anno	0,738
Canada 10 anni	3,091	Svizzera 10 anni	0,707
Stati Uniti 5 anni	3,0477	Spagna 1 anno	0,677
Canada 30 anni	3,029	Svizzera 1 anno	0,5
Stati Uniti 10 anni	2,928	Svizzera 5 anni	0,346
Spagna 30 anni	2,865	Francia 1 anno	0,318
Cina 10 anni	2,807	Nuova Zelanda 1 anno	0,237
Gran Bretagna 30 anni	2,599	Giappone 10 anni	0,224
Cina 5 anni	2,56	Germania 1 anno	0,204
Australia 1 anno	2,49	Giappone 5 anni	0,03
Italia 5 anni	2,463	Giappone 1 anno	-0,12

RENDIMENTI BOND*Adesso*

SCADENZA BOND	RENIMENTO LORDO	SCADENZA BOND	RENIMENTO LORDO
Brasile 1 anno	14,11	Spagna 10 anni	2,251
Brasile 10 anni	13,573	Francia 30 anni	2,224
Brasile 5 anni	13,426	Gran Bretagna 1 anno	1,9855
Nuova Zelanda 10 anni	3,72	Gran Bretagna 10 anni	1,9345
Nuova Zelanda 5 anni	3,654	Cina 1 anno	1,727
Australia 30 anni	3,556	Gran Bretagna 5 anni	1,6945
Italia 30 anni	3,451	Francia 10 anni	1,624
Italia 10 anni	3,423	Spagna 5 anni	1,465
Australia 10 anni	3,32	Germania 30 anni	1,274
Cina 30 anni	3,285	Giappone 30 anni	1,231
Canada 1 anno	3,24	Germania 10 anni	1,0355
Australia 5 anni	3,142	Francia 5 anni	0,989
Stati Uniti 1 anno	3,0151	Svizzera 30 anni	0,953
Stati Uniti 30 anni	2,976	Germania 5 anni	0,774
Canada 5 anni	2,864	Italia 1 anno	0,748
Canada 10 anni	2,852	Svizzera 10 anni	0,649
Stati Uniti 5 anni	2,8481	Spagna 1 anno	0,613
Canada 30 anni	2,836	Svizzera 1 anno	0,6
Cina 10 anni	2,8	Germania 1 anno	0,382
Spagna 30 anni	2,757	Francia 1 anno	0,318
Stati Uniti 10 anni	2,754	Svizzera 5 anni	0,278
Italia 5 anni	2,578	Nuova Zelanda 1 anno	0,237
Cina 5 anni	2,536	Giappone 10 anni	0,207
Australia 1 anno	2,52	Giappone 5 anni	-0,002
Gran Bretagna 30 anni	2,453	Giappone 1 anno	-0,152

DEFINIZIONE DI TENDENZA PONDERATA

ASSET	grado di tendenza	MRA	Ultimo	Codice
ISHARES HIGH YLD CORP UCITS ETF DIST	48,01	0,99	91,20(c)	IHYG
Spot USD/IPY	47,57	1,03	136,10(c)	USDJPY
ISHARES MSCI KOREA UCITS ETF USD DIST	41,504	0,973	40,175(c)	IKOR
Long-Term Euro BTP Full0922	37,78	1	123,25(c)	BTPXXXX
Spot EUR/USD	32,5149	0,9454	1,0214(c)	EURUSD
Spot GBP/USD	31,8634	0,9627	1,2003(c)	GBPUSD
LYXR CORECOMMODO CRB EX-ENER TR UCITS ET	31,773	0,966	24,235(c)	CRBN
LYXOR EMTS HI R MW GOV DR UCITS ETF ACC	29,82	1,02	134,06(c)	EMAAA
ISHARES RUSSELL 2000 ETF	28,91	0,97	179,51(c)	IWM
NASDAQ Composite Index	27,53	0,97	11.834,11(c)	COMP
Euro Bund Full0922 8:00-22:00	27,18	1,02	154,46(c)	BUNDXXXX_8
LYXOR COMMODITIES REFINITIV UCITS ETF	27,139	0,987	26,355(c)	CRB
NASDAQ100 Index	26,53	0,97	12.396,47(c)	NDX
10Y TNote Full0922	26,041	1,01	119,891000(s)	ZNXXXX
FTSE MIB40 Index	25,95	0,95	21.211,98(c)	FTSEMIB
S&P500 Index	25,46	0,98	3.961,63(c)	SP500
ISHARES MSCI WORLD EUR HDG UCITS ETF AC	25,33	0,99	65,97(c)	IWDE
Corn Full1222	25,05	0,96	564,25(c)	ZCXXXX
Ethereum - ETH/USD	24,51	0,92	1.597,82	ETHUSD
WISDOMTREE WTI CRUDE OIL	24,398	1,033	9,905(c)	CRUD
LYXOR FTSE MIB UCITS ETF - ACC	23,397	0,951	9,131(c)	MIBA
Bitcoin - BTC/USD	23,16	0,93	22.620,44	BTCUSD
XTRACKERS MSCI INDONESIA SWAP UCITS ETF	22,856	0,994	14,574(c)	XMIN
ESTOXX50 PRICE EUR INDEX	21,9	0,97	3.596,49(c)	SX5E
DAX40 Perf Index	21,31	0,96	13.253,68(c)	DAX
SMI20 Index	21,26	1,01	11.096(c)	SMI
BEL20 Index	21,06	0,99	3.738,95(c)	BEL20
ISHARES MSCI EM UCITS ETF DIST	20,642	0,991	37,935(c)	IEEM
DOW JONES INDUSTRIAL AVERAGE	20,45	0,99	31.899,29(c)	DJI
IBEX35 Index	20,1	0,97	8.051,60(c)	IBX35
CAC40 Index	19,89	0,98	6.216,82(c)	PXI
Soybean Full1122	18,7	0,98	1.315,75(c)	ZSXXXX
ISHARES MSCI WORLD UCITS ETF USD DIST	18,44	1,01	55,31(c)	IWRD
AEX25 Index	17,92	0,99	705,04(c)	AEX
Ounce Silver USD	17,85	0,89	18,59(c)	XAGUSD
Spot AUD/USD	17,8149	0,979	0,6932(c)	AUDUSD
Mini Crude Oil Full0922	17,765	1,023	94,700(s)	QMXXXX
XTRACKERS II GL INFL-LINKED UCITS ETF 5	15,162	1,011	24,492(c)	XGIU
WISDOMTREE GOLD	14,919	0,973	18,064(c)	BULL
ISHARES CHINA LARGE CAP UCITS ETF DIST	14,46	1	88,39(c)	FXC
LYXOR MSCI INDIA UCITS ETF - ACC	14,447	1,027	23,585(c)	INDI
LYXOR MSCI BRAZIL UCITS ETF A	14,419	0,956	15,848(c)	BRA
LYXOR AUSTRAL S&P/ASX 200 UCITS ETF DIS	13,749	0,996	47,275(c)	AUST
Nikkei 225	13,68	0,99	27.909,70(c)	NK225
Ounce Gold USD	13,2	0,91	1.727,63(c)	XAUUSD
LYXOR FTSE 100 UCITS ETF - ACC	12,707	1,004	13,600(c)	FTS100
LYXOR MSCI TURKEY UCITS ETF A	12,515	0,986	21,315(c)	TUR
Spot USD/MXN	12,3125	1,0126	20,5320(c)	USDMXN
Spot USD/CAD	9,2752	1,0029	1,2917(c)	USDCAD
XTRACKERS MSCI MEXICO UCITS ETF	8,5889	1,0047	4,6765(c)	XMEX
PSI20 Index	7,98	1	5.937,10(c)	PSI20

Legenda:

- Il grado di tendenza ponderata misura la definizione di un trend: un livello superiore a 16 indica una tendenza definita, mentre al di sotto di tale soglia siamo in presenza di una congestione di lungo periodo.
- Come viene ricavato? E' un mix di indicatori di tendenza dal quale ricaviamo un coefficiente ponderato.
- Come utilizzarlo ai fini operativi? Leggere le due caselle di un singolo asset.
- VERDE + VERDE = STRONG BULLISH
- VERDE + ROSSO = STRONG BEARISH
- VERDE + GIALLO = CONSOLIDAMENTO
- ROSSO + VERDE = RIALZO DEBOLE
- ROSSO + ROSSO = RIBASSO DEBOLE
- ROSSO + GIALLO = LETARGO

BUONA DOMENICA

Glossario

<http://www.moneyriskanalysis.com/it/glossario.php>

General Disclaimer

Le informazioni contenute nel presente documento internet sono frutto di una accurata selezione di fonti da noi considerate attendibili. Non se ne garantisce l'accuratezza o la completezza e nulla, in questo documento, e' stato realizzato per fornire questa garanzia.

MoneyRiskAnalysis non si assume alcuna responsabilita' per i danni derivanti dall'uso d'informazioni contenute in questo documento.

Ne' questo documento, ne' il suo contenuto, ne' una sua copia possono essere modificati in qualsiasi modo, trasmessi o distribuiti senza citare la fonte ovvero MoneyRiskAnalysis.

I componenti del team di MoneyRiskAnalysis possono avere in corso acquisti, vendite o possono detenere posizioni di lungo o breve periodo sul mercato e/o avere interessi collegati ai valori mobiliari menzionati. Quanto espresso circa tali valori mobiliari riveste esclusivamente carattere informativo e non ha carattere di offerta, invito ad offrire o di messaggio promozionale finalizzato all'acquisto, alla vendita o alla sottoscrizione dei predetti valori mobiliari.

MoneyRiskAnalysis non si assume alcun tipo di responsabilita' in relazione alle informazioni fornite da altre fonti alle quali ci si possa collegare attraverso il presente documento. Qualsiasi raccomandazione o opinione espressa su tali altre fonti sono di esclusiva responsabilita' dei titolari di tali fonti e non costituiscono nella maniera piu' assoluta raccomandazioni o opinioni di MoneyRiskAnalysis. L'eventuale possibilita' di collegarsi ad altre fonti non rappresenta pertanto una raccomandazione o un'approvazione da parte di MoneyRiskAnalysis a quanto contenuto in tali fonti.

L'analisi dei dati e le informazioni contenute in questo documento sono preparate a solo scopo informativo, e non rappresentano un'offerta o sollecitazione di un'offerta a comprare o vendere quote di Fondi di Investimento o di qualsiasi altro strumento finanziario, o a sottoscrivere Contratti di Gestione di qualunque societa'. Questo documento non fornisce nessuna indicazione o consulenza o necessaria a prendere alcuna decisione di investimento.

La performance del passato non e' indicativa di uguali rendimenti nel futuro.

Copyright Money Risk Analysis © Riproduzione riservata