

# Weekly Report

giugno 5

# 2022

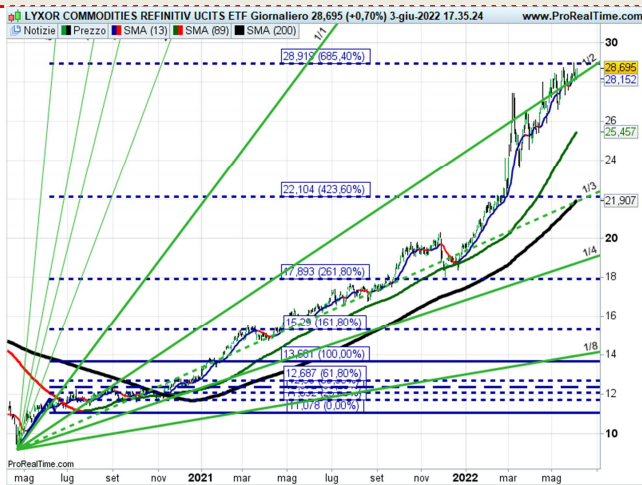
---

Per contatti scrivere a  
info@moneyriskanalysis.com oppure telefonare  
al 3456069728

A cura di  
MoneyRiskAnalysis

## Gli asset con miglior rapporto tendenza breve e lunga

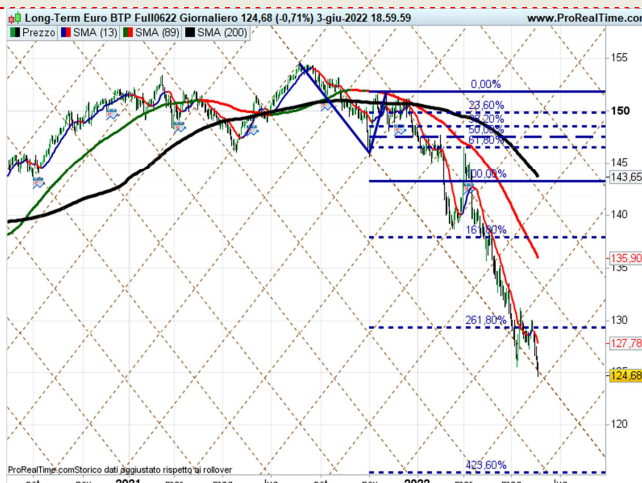
### ETF CRB



**Supporto**     **27**     **Resistenza**     **29**  
**SET-UP**     **23 GIU 2022**

Sono circa tre settimane che l'etf che rappresenta l'indice generale delle commodity staziona a ridosso dell'importante resistenza/obiettivo situata a 29 euro. La definizione di tendenza nel lungo periodo è sempre elevata. Anche nel breve assistiamo ad una ripresa di direzionalità, quasi a sottolineare che sono maturi i tempi in favore di un'escursione non trascurabile. La rottura di quota 29 potrebbe dar luogo ad un rally importante per traguardi a ridosso dei 40 euro. In questo caso le posizioni long dovrebbero essere tutelate con uno stop iniziale a quota 27. Infatti, sotto questo livello vi sarebbero tutte le condizioni per credere in un'inversione del trend.

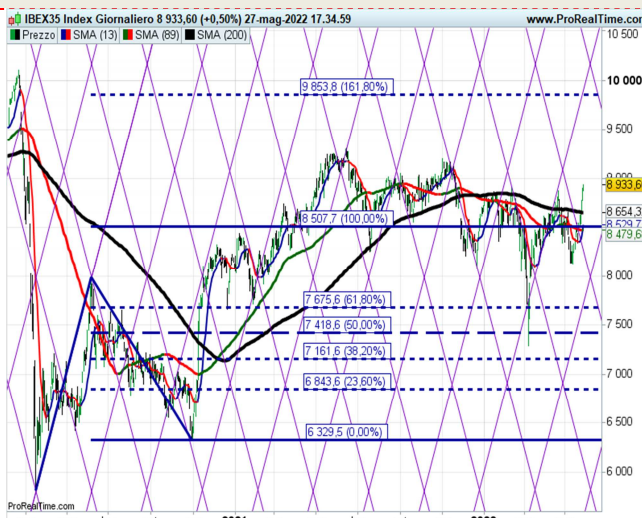
### BTP FUTURE



**Supporto**     **124**     **Resistenza**     **129.5**  
**SET-UP**     **10 GIUGNO 2022**

Nella precedente settimana è ripreso l'avvicinamento del Btp, con avvicinamento al primo target di 124. In termini di forza comparativa abbiamo assistito ad un peggioramento ulteriore rispetto al Bund. Il rendimento sul decennale italiano è arrivato al 3,37, ossia fra i più alti in Europa. Tanto per fare un esempio il decennale greco si trova intorno al 3,70, mentre quello portoghese viaggia al 2,45, ossia agli stessi livelli di quello spagnolo. Vista così la situazione in Italia appare piuttosto imbarazzante. Ciò è frutto di maggiori dismissioni da parte di investitori istituzionali, che da tempo erano accentrati sul debito italiano essendo fra i pochi in grado di dare un rendimento positivo. Oggi che le cose stanno cambiando l'Italia sembra il paese più vulnerabile al rialzo dei tassi.

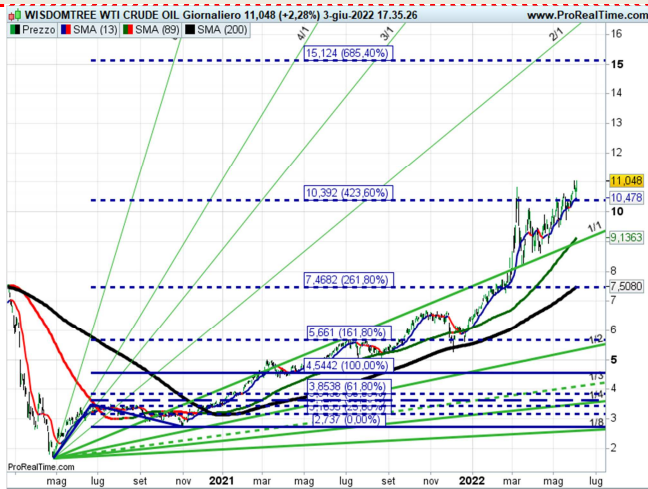
### Etf Indonesia (XMIN)



**Supporto**     **14.30**     **Resistenza**     **16.20**  
**SET-UP**     **7 LUGLIO 2022**

La borsa indonesiana è fra le maggiori beneficiarie del rialzo delle materie prime. Da un punto di vista grafico il trend rialzista presenta una regolarità pressoché perfetta. Impressionante come al raggiungimento esatto dell'obiettivo di 16,20 sia avvenuta una correzione di rilievo che ha permesso di testare l'area di supporto di 14,20 per poi assistere ad una reazione. In ottica di lungo periodo il supporto più importante lo troviamo a 13,60, mentre alla rottura di 16,20 possiamo optare in favore di un target di 20,20. In termini di forza comparativa questo indice sembra destinato a fare meglio della media.

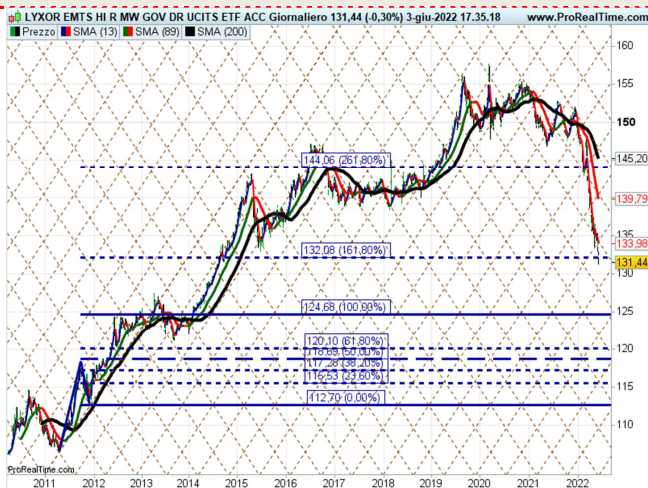
## ETF CRUD



**Supporto** 10.40 **Resistenza** 11.60  
**SET-UP** 16 GIUGNO 2022

E così dopo vari tentativi di rottura della resistenza/obiettivo di 10,40 l'ef in questione è riuscito nell'impresa la scorsa settimana. Quota 15 euro a questo punto sembra il prossimo obiettivo e ciò coinciderebbe con quotazioni sul greggio pari a 170 dollari circa, come pronosticato la scorsa settimana da Jamie Dimon di JP Morgan, la cui visione sull'economia generale è a dir poco pessima. In termini di indicatori assistiamo ad una direzionalità di brevissimo ancora bassa, che verrebbe annullata alla rottura della resistenza indicata. Segnali di vendita invece andrebbero considerati in caso di ritorno sotto 10,40.

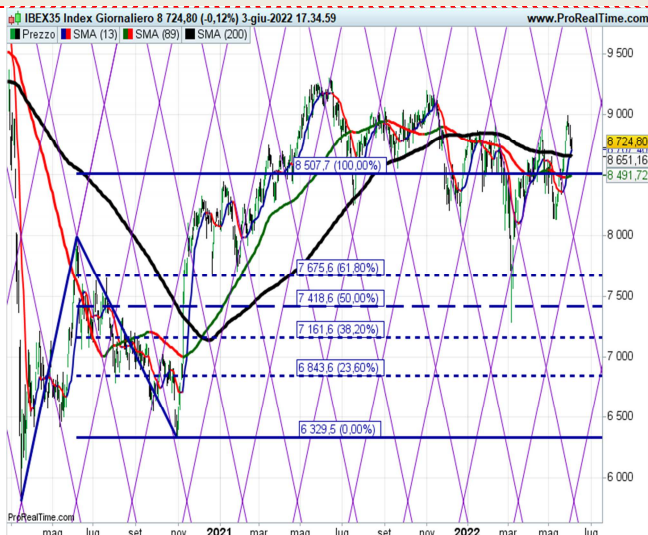
## ETF EMAAA



**Supporto** 124.6 **Resistenza** 134  
**SET-UP** 26 SETTEMBRE 2022

Questo etf replica i titoli di stato più grandi ed ampiamente negoziati dell'eurozona col più alto rating creditizio (AA/AAA). La ponderazione dell'emittente all'interno dell'indice si basa sulla quota del PIL dell'eurozona di ciascuno stato corretta per altri fattori chiave macroeconomici. Da un punto di vista grafico abbiamo assistito in questi giorni ad una rottura del supporto di 132 in presenza del set-up del 26 di maggio. A questo punto il prossimo set-up è previsto per la fine settembre. Probabile prosecuzione del trend fino a quel periodo con raggiungimento di un target a 125 euro. Trend ben definito anche nel breve.

## IBEX



**Supporto** 8500 **Resistenza** 9000  
**SET-UP** 7 GIUGNO 2022

Nonostante la correzione avvenuta la scorsa settimana questo indice continua a rimanere decisamente interessante in termini di forza comparativa. Quota 8500/9000 è un range di vitale importanza. Il target di medio/lungo periodo lo troviamo a quota 9800. Ovviamente la rottura di 8500 comprometterebbe questo scenario in modo palese. Ad oggi ci atteniamo al fatto che questo indice è fra quelli a possedere un maggior coefficiente di tendenza, oltre a mostrare una buona forza comparativa. Quindi lo riteniamo fra i più reattivi in caso di rialzo.

## Correlazione a 200 gg al 1/04/2022

ASSET	BTCUSD	BUND	CHINA	DAX	DJI	EURUSD	FT100	MIB40	GOLD	MSCIW	ND100	NK225	OIL	SILVER	SP500	STX50	TB10Y
BTCUSD		0,297	0,53	0,48	0,53	0,47	-0,37	0,39	-0,38	0,61	0,64	0,6	-0,4	0,02	0,59	0,45	0,5
BUND	0,297		0,63	0,58	0,26	0,68	-0,65	0,18	-0,634	0,33	0,35	0,29	-0,84	-0,07	0,03	0,41	0,9211
CHINA	0,53	0,63		0,61	0,36	0,59	-0,43	0,32	-0,66	0,4	0,29	0,5075	-0,65	-0,009	0,03	0,49	0,64
DAX	0,48	0,58	0,61		0,74	0,58	-0,11	0,79	-0,73	0,82	0,7	0,67	-0,76	-0,29	0,52	0,95	0,57
DJI	0,53	0,26	0,36	0,74		0,11	0,24	0,79	-0,42	0,94	0,85	0,49	-0,38	-0,31	0,89	0,84	0,18
EURUSD	0,47	0,68	0,59	0,58	0,11		-0,69	0,09	-0,66	0,24	0,11	0,48	-0,73	0,11	-0,23	0,36	0,84
FT100	-0,37	-0,65	-0,43	-0,11	0,24	-0,69		0,39	0,43	0,1	0,03	-0,24	0,58	-0,21	0,43	0,11	-0,65
MIB40	0,39	0,18	0,32	0,79	0,79	0,09	0,39		-0,48	0,81	0,71	0,5	-0,38	-0,54	0,75	0,92	0,09
GOLD	-0,38	-0,634	-0,66	-0,73	-0,42	-0,66	0,43	-0,48		-0,5	-0,45	-0,56	0,84	0,53	-0,16	-0,62	-0,7
MSCIW	0,61	0,33	0,4	0,82	0,94	0,24	0,1	0,81	-0,5		0,95	0,66	-0,5	-0,36	0,9	0,89	0,31
ND100	0,64	0,35	0,29	0,7	0,85	0,11	0,03	0,71	-0,45	0,95		0,61	-0,54	-0,39	0,89	0,8	0,35
NK225	0,6	0,29	0,5075	0,67	0,49	0,48	-0,24	0,5	-0,56	0,66	0,61		-0,52	-0,26	0,45	0,67	0,43
OIL	-0,4	-0,84	-0,65	-0,76	-0,38	-0,73	0,58	-0,38	0,84	-0,5	-0,54	-0,52		0,31	-0,16	-0,6	-0,86
SILVER	0,02	-0,07	-0,009	-0,29	-0,31	0,11	-0,21	-0,54	0,53	-0,36	-0,39	-0,26	0,31		-0,45	-0,41	-0,04
SP500	0,47	0,03	0,003	0,52	0,89	-0,23	0,43	0,75	-0,16	0,9	0,89	0,45	-0,16	-0,45		0,72	-0,05
STOXX50	0,48	0,41	0,49	0,95	0,84	0,36	0,11	0,92	-0,62	0,89	0,8	0,67	-0,6	-0,41	0,72		0,37
TBOND10	0,5	0,9211	0,64	0,57	0,18	0,84	-0,65	0,09	-0,7	0,31	0,35	0,43	-0,86	-0,04	-0,05	0,37	

**Definizione di correlazione:** in statistica, una correlazione è una relazione tra due variabili tale che a ciascun valore della prima corrisponda un valore della seconda, seguendo una certa regolarità.

**Misurazione della correlazione:** si muove all'interno di una scala da +1 a -1 dove il punto zero descrive la totale asimmetria tra due variabili.

**Questa tabella verrà aggiornata trimestralmente, in quanto le sue variazioni non presentano particolare volatilità, dando tuttavia indicazioni attendibili su un periodo di circa sei mesi.**

Essa inoltre viene riportata settimanalmente in quanto rappresenta un piano di lavoro indispensabile per fare scelte accurate e leggere al meglio le dinamiche di mercato.

**La tabella viene letta per orizzontale e verticale al fine di vedere la correlazione tra due asset. La casella nera coincide con lo stesso asset.**

**BREVE COMMENTO ALLA CORRELAZIONE:** rispetto a tre mesi fa le correlazioni hanno subito un importante cambiamento, grazie al fattore guerra. L'Eurusd, rispetto ad una correlazione anomala negativa è ritornato ad essere timidamente bene rifugio. Quindi in caso di ribasso dei mercati azionari è atteso un rafforzamento del biglietto verde anche se in forma lieve.

**Ad oggi il bene rifugio per eccellenza in base all'indicatore di correlazione è l'ORO, seguito da petrolio e argento.**

Il Bitcoin presenta ancora una correlazione negativa nei confronti dell'oro e positiva contro i mercati azionari. Quindi ad oggi non può essere considerato bene rifugio.

A differenza dei mesi scorsi gli stessi mercati azionari sono ritornati ad avere una correlazione positiva con il T-Bond e Bund, a conferma che ad oggi le politiche monetarie delle banche centrali rappresentano il perno principale dei mercati finanziari.

I bond, se fino a qualche mese fa potevano costituire dei beni rifugio per proteggersi da un aumento del risk-off, oggi sembrano subire totalmente le problematiche derivanti dalla situazione geopolitica, in primis l'inflazione.

***asset in base ad indicatore MRA***

<b>BOOST LONG</b>	<b>LONG</b>	<b>NEUTRAL</b>	<b>SHORT</b>	<b>BOOST SHORT</b>	
<b>INDICI</b>		<b>MRA INDEX</b>	<b>Ultimo</b>	<b>Codice</b>	<b>Mercato</b>
WISDOMTREE WTI CRUDE OIL		1,151	11,048(c)	CRUD	Azioni Italia
Mini Crude Oil Full0722		1,131	118,875(c)	QMXXXX	Futures NYMEX E-mini
LYXOR COMMODITIES REFINITIV UCITS ETF		1,105	28,695(c)	CRB	Azioni Italia
LYXOR MSCI BRAZIL UCITS ETF A		1,043	19,162(c)	BRA	Azioni Italia
PSI20 Index		1,02	6 222,33(c)	PSI20	Indici Euronext
LYXR CORECOMMODO CRB EX-ENER TR UCITS ET		1,019	26,360(c)	CRBN	Azioni Italia
XTRACKERS MSCI MEXICO UCITS ETF		1,0174	4,9740(c)	XMEX	Azioni Italia
Spot USD/JPY		1,01	130,83(c)	USDJPY	Forex 47 incroci
XTRACKERS MSCI INDONESIA SWAP UCITS ETF		1,008	15,044(c)	XMIN	Azioni Italia
LYXOR FTSE 100 UCITS ETF - ACC		1,003	13,936(c)	FTS100	Azioni Italia
10Y TNote Full0922		1,001	118,547000(c)	ZNXXXX	Futures CBOT
Spot AUD/USD		1,0001	0,7208(c)	AUDUSD	Forex 47 incroci
IBEX35 Index		1	8 724,80(c)	IBX35	Indice IBEX35
LYXOR AUSTRAL S&P/ASX 200 UCITS ETF DIS		0,998	50,60(c)	AUST	Azioni Italia
Spot EUR/USD		0,9971	1,0719(c)	EURUSD	Forex 47 incroci
LYXOR MSCI TURKEY UCITS ETF A		0,997	23,470(c)	TUR	Azioni Italia
Spot GBP/USD		0,9942	1,2489(c)	GBPUSD	Forex 47 incroci
Ounce Gold USD		0,99	1 851,15(c)	XAUUSD	Oro & Argento Spot
LYXOR FTSE MIB UCITS ETF - ACC		0,99	10,310(c)	MIBA	Azioni Italia
Nikkei 225		0,99	27 761,57(c)	NK225	Indici Giapponesi
ISHARES HIGH YLD CORP UCITS ETF DIST		0,99	92,81(c)	IHYG	Azioni Italia
WISDOMTREE GOLD		0,989	18,480(c)	BULL	Azioni Italia
Spot USD/CAD		0,9834	1,2594(c)	USDCAD	Forex 47 incroci
FTSE MIB40 Index		0,98	24 166,66(c)	FTSEMIB	Indici Italia
DAX40 Perf Index		0,98	14 460,09(c)	DAX	Indici Germania
Euro Bund Full0622 8:00-22:00		0,98	149,63(c)	BUNDXXXX	Futures EUREX
LYXOR EMTS HI R MW GOV DR UCITS ETF ACC		0,98	131,44(c)	EMAAA	Azioni Italia
CAC40 Index		0,98	6 485,30(c)	PXI	Indici Euronext
ISHARES MSCI KOREA UCITS ETF USD DIST		0,972	43,435(c)	IKOR	Azioni Italia
ISHARES MSCI WORLD UCITS ETF USD DIST		0,97	55,46(c)	IWRD	Azioni Italia
DOW JONES INDUSTRIAL AVERAGE		0,97	32 899,70(c)	DJI	Indici Dow Jones
AEX25 Index		0,97	700,69(c)	AEX	Indici Euronext
ESTOXX50 PRICE EUR INDEX		0,97	3 783,66(c)	SX5E	Indici STOXX
ISHARES MSCI EM UCITS ETF DIST		0,968	38,255(c)	IEEM	Azioni Italia
XTRACKERS II GL INFL-LINKED UCITS ETF 5		0,965	24,263(c)	XGIU	Azioni Italia
Spot USD/MXN		0,9643	19,5546(c)	USDMXN	Forex 47 incroci
S&P500 Index		0,96	4 108,54(c)	SP500	Indici S&P Base
Long-Term Euro BTP Full0622		0,96	124,68(c)	BTPXXXX	Futures EUREX
Ounce Silver USD		0,96	21,93(c)	XAGUSD	Oro & Argento Spot
ISHARES CHINA LARGE CAP UCITS ETF DIST		0,96	84,78(c)	FXC	Azioni Italia
SMI20 Index		0,96	11 529(c)	SMI	Indici Svizzera
ISHARES MSCI WORLD EUR HDG UCITS ETF AC		0,96	68,42(c)	IWDE	Azioni Italia
BEL20 Index		0,96	3 881,51(c)	BEL20	Indici Euronext
ISHARES RUSSELL 2000 ETF		0,95	187,06(c)	IWM	Azioni NYSE AMERICAN
LYXOR MSCI INDIA UCITS ETF - ACC		0,946	22,570(c)	INDI	Azioni Italia
NASDAQ100 Index		0,94	12 548,03(c)	NDX	Indici NASDAQ US
NASDAQ Composite Index		0,93	12 012,74(c)	COMP	Indici NASDAQ US
Bitcoin - BTC/USD		0,89	29 642,60	BTCUSD	Criptovalute
Ethereum - ETH/USD		0,84	1 786,71	ETHUSD	Criptovalute

*I primi 30 titoli Europa per indicatore MRA*

EUROPA	MRA INDEX	Ultimo	Codice	Mercato
TENARIS	1,138	15,730(c)	TEN	Azioni Italia
LEONARDO	1,129	10,415(c)	LDO	Azioni Italia
REPSOL	1,108	15,160(c)	REP	Azioni Spagna
SHELL PLC	1,1	27,695(c)	SHELL	Euronext Amsterdam
ELIA GROUP	1,1	151,9(c)	ELI	Euronext Bruxelles
SOLARIA	1,093	21,79(c)	SLR	Azioni Spagna
ATLANTIA	1,09	22,58(c)	ATL	Azioni Italia
BAYER AG NA O.N.	1,08	66,12(c)	BAYN	Azioni Germania
THALES	1,08	114,25(c)	HO	Euronext Parigi
CAIXABANK	1,066	3,380(c)	CABK	Azioni Spagna
TOTALENERGIES	1,065	54,48(c)	TTE	Euronext Parigi
KPN KON	1,06	3,382(c)	KPN	Euronext Amsterdam
RWE AG INH O.N.	1,06	40,52(c)	RWE	Azioni Germania
DT.TELEKOM AG NA	1,059	19,154(c)	DTE	Azioni Germania
TELEFONICA	1,055	4,664(c)	TEF	Azioni Spagna
ORANGE	1,052	11,556(c)	ORA	Euronext Parigi
BANKINTER	1,052	5,852(c)	BKT	Azioni Spagna
SANOFI	1,05	100,06(c)	SAN	Euronext Parigi
ACS CONST.	1,05	26,53(c)	ACS	Azioni Spagna
B. SABADELL	1,0476	0,8222(c)	SAB	Azioni Spagna
TERNA	1,043	7,770(c)	TRN	Azioni Italia
ENI	1,043	14,258(c)	ENI	Azioni Italia
GRIFOLS	1,037	18,675(c)	GRF	Azioni Spagna
CARREFOUR	1,037	19,700(c)	CA	Euronext Parigi
ENAGAS	1,037	21,58(c)	ENG	Azioni Spagna
MELIA HOTELS	1,035	7,460(c)	MEL	Azioni Spagna
BANCO BPM	1,033	3,150(c)	BAMI	Azioni Italia
IBERDROLA	1,032	10,810(c)	IBE	Azioni Spagna
NATURGY	1,03	28,12(c)	NTGY	Azioni Spagna
SNAM	1,027	5,372(c)	SRG	Azioni Italia

*I primi titoli Cina per indicatore MRA*

CINA	MRA INDEX	Ultimo	Codice	Mercato
CHINA ST.CONSTR.INTL CON.	1,039	1,07(c)	C4S1	Azioni Frankfurt
CHINA PETROLEUM & CHEMICAL	1,02	53,78(c)	SNP	Azioni NYSE
PETROCHINA CO.	1,02	54,00(c)	PTR	Azioni NYSE
BANK OF CHINA LTD. BACHY	1,02	9,87(c)	BACHY	NASDAQ OTC
NETEASE INC. ADS	1,01	102,39(c)	NTES	Azioni NASDAQ
INDUSTRIAL AND COMMERCIAL BANK OF CHINA	1	11,81(c)	IDCBY	NASDAQ OTC
CHINA VANKE CO.LTD H YC 1	0,98	1,99(c)	18V	Azioni Frankfurt
CHINA LIFE INSURANCE CO.	0,97	7,60(c)	LFC	Azioni NYSE
BOYD GAMING CORP.	0,95	59,39(c)	BYD	Azioni NYSE
BAIDU INC. ADS	0,93	143,42(c)	BIDU	Azioni NASDAQ
PING AN INSURANCE (GROUP) CO. PIAIF	0,92	6,10(c)	PIAIF	NASDAQ OTC
SOHU.COM LTD.	0,91	14,65(c)	SOHU	Azioni NASDAQ
ALIBABA GROUP HOLDING	0,88	93,21(c)	BABA	Azioni NYSE
FOXCONN INTERCONNECT TECHNOLOGY FITGF	0,8637	0,1357(c)	FITGF	NASDAQ OTC
PINDUODUO INC. ADS	0,86	50,90(c)	PDD	Azioni NASDAQ
WEIBO CORP.	0,85	22,45(c)	WB	Azioni NASDAQ
TENCENT MUSIC ENTERTAINMENT GROUP ADS	0,85	4,07(c)	TME	Azioni NYSE
XPENG INC. ADS	0,84	23,97(c)	XPEV	Azioni NYSE
NIO INC. ADS	0,82	18,08(c)	NIO	Azioni NYSE

*I primi 30 titoli Usa per indicatore MRA*

USA	MRA INDEX	Ultimo	Codice	Mercato
OCCIDENTAL PETROLEUM	1,22	70,29(c)	OXY	Azioni NYSE
VALERO ENERGY CORP.	1,18	135,42(c)	VLO	Azioni NYSE
DEVON ENERGY CORP.	1,17	77,02(c)	DVN	Azioni NYSE
MARATHON PETROLEUM	1,13	105,62(c)	MPC	Azioni NYSE
PIONEER NATURAL RESOURCES CO.	1,12	279,47(c)	PXD	Azioni NYSE
CHEVRON CORP.	1,12	177,60(c)	CVX	Azioni NYSE
EXXON MOBIL CORP.	1,12	99,09(c)	XOM	Azioni NYSE
CANADIAN NATURAL RESOURCES	1,11	67,67(c)	CNQ	Azioni NYSE
CONOCOPHILLIPS	1,11	118,12(c)	COP	Azioni NYSE
EOG RESOURCES INC.	1,11	142,48(c)	EOG	Azioni NYSE
PETROLEO BRASILEIRO S.A.- PETROBRAS	1,1	14,18(c)	PBR	Azioni NYSE
MCKESSON CORP.	1,1	316,38(c)	MCK	Azioni NYSE
NUTRIEN LTD.	1,09	93,50(c)	NTR	Azioni NYSE
WILLIAMS COMPANIES INC. THE	1,09	37,51(c)	WMB	Azioni NYSE
EQUINOR ASA	1,09	37,11(c)	EQNR	Azioni NYSE
PHILLIPS 66	1,08	104,46(c)	PSX	Azioni NYSE
ROYAL DUTCH SHELL PLC ADS EACH	1,08	59,66(c)	SHEL	Azioni NYSE
SCHLUMBERGER N.V.	1,07	47,47(c)	SLB	Azioni NYSE
ENTERPRISE PRODUCTS PARTNERS L.P.	1,06	28,10(c)	EPD	Azioni NYSE
ARCHER-DANIELS-MIDLAND CO.	1,06	87,91(c)	ADM	Azioni NYSE
NORTHROP GRUMMAN	1,06	478,37(c)	NOC	Azioni NYSE
CIGNA CORP.	1,06	253,97(c)	CI	Azioni NYSE
ELI LILLY AND CO.	1,05	301,65(c)	LLY	Azioni NYSE
MERCK & COMPANY INC.	1,05	89,91(c)	MRK	Azioni NYSE
DBA SEMPRA	1,05	160,25(c)	SRE	Azioni NYSE
KINDER MORGAN INC.	1,05	19,93(c)	KMI	Azioni NYSE
TC ENERGY CORP.	1,05	58,67(c)	TRP	Azioni NYSE
BP P.L.C.	1,05	32,98(c)	BP	Azioni NYSE
LOCKHEED MARTIN	1,04	442,69(c)	LMT	Azioni NYSE
BRISTOL-MYERS SQUIBB CO.	1,04	75,17(c)	BMJ	Azioni NYSE

*I primi 30 titoli Etf per indicatore MRA*

ETF	MRA INDEX	Ultimo	Codice	Mercato
WISDOMTREE NATURAL GAS	1,2499	0,0330(c)	NGAS	Azioni Italia
WISDOMTREE ENERGY	1,195	5,912(c)	AIGE	Azioni Italia
WISDOMTREE BRENT CRUDE OIL	1,154	53,76(c)	BRNT	Azioni Italia
WISDOMTREE WTI CRUDE OIL	1,151	11,048(c)	CRUD	Azioni Italia
LYXOR MSCI WLD ENERGY UCITS ETF - ACC	1,12	407,69(c)	ENERW	Azioni Italia
WISDOMTREE COTTON	1,1028	3,9080(c)	COTN	Azioni Italia
WISDOMTREE BROAD COMMODITIES	1,093	12,866(c)	AIGC	Azioni Italia
WISDOMTREE CORN	1,0757	1,2794(c)	CORN	Azioni Italia
INVESCO US ENERGY INFRASTR UCITS ETF (A	1,07	85,24(c)	MLPS	Azioni Italia
XTRACKERS MSCI BRAZIL UCITS ETF	1,043	43,750(c)	XMBR	Azioni Italia
XTRACKERS S&P GLOB INFRAS SWAP UCITS ET	1,031	51,99(c)	XSGI	Azioni Italia
LYXOR STX EU600 BASIC RESOURCE UCITS ET	1,03	101,26(c)	BRES	Azioni Italia
WISDOMTREE SUGAR	1,025	8,978(c)	SUGA	Azioni Italia
WISDOMTREE COFFEE	1,0147	1,2910(c)	COFF	Azioni Italia
PIMCO EURO LOW DUR CORP BOND UCITS ETF	1,01	98,75(c)	LDCE	Azioni Italia
LYXOR US\$ 10Y INFL EXPECT UCITS ETF ACC	1,01	111,27(c)	INFU	Azioni Italia
UBS MSCI AUSTRALIA UCITS ETF AUD ACC	1,007	25,640(c)	AUSAUW	Azioni Italia
ISHARES MSCI AUSTRALIA UCITS ETF USD AC	1,007	42,565(c)	SAUS	Azioni Italia
XTRACKERS MSCI WORLD VALUE UCITS ETF	1,006	34,705(c)	XDEV	Azioni Italia
ISHARES ED MSCI WL VAL FAC UCITS ETF AC	1,006	33,710(c)	IWVL	Azioni Italia
UBS ETF MSCI CANADA UCITS ETF CAD A-ACC	1,005	16,518(c)	CANA	Azioni Italia
ISHARES CORE GLB AG BOND UCITS ETF EUR	1,004	4,7895(c)	AGGH	Azioni Italia
SPDR S&P US HEALT CARE SEL SEC UCITS ET	1,003	35,645(c)	SXLV	Azioni Italia
ISHARES CORE FTSE 100 UCITS ETF DIST	1,001	8,717(c)	ISF	Azioni Italia
VANGUARD FTSE ALLWLD HIDIV YLD UCITS ET	1	58,21(c)	VHYL	Azioni Italia
ISHARES MSCI CANADA UCITS ETF USD ACC	1	169,65(c)	CSCA	Azioni Italia
INVESCO HEA CAR S&P US SEL SEC UCITS ET	1	568,79(c)	XLVS	Azioni Italia
OSSIAM US MINIMUM VARIANCE ESG UCITS ET	1	261,93(c)	SPMV	Azioni Italia
ISHARES EU COVERED BOND UCITS ETF DIST	1	143,16(c)	ICOV	Azioni Italia
SPDR BL 0-3 Y US CORP BOND UCITS ETF	1	45,700(c)	SUSC	Azioni Italia

# Performance da inizio anno

TITOLI ITALIA	PERFORM DA INIZIO ANNO	Ultimo	Codice	Mercato
TENARIS	70,793	15,730(c)	TEN	Azioni Italia
LEONARDO	65,317	10,415(c)	LDO	Azioni Italia
ATLANTIA	29,4	22,58(c)	ATL	Azioni Italia
BANCO BPM	19,318	3,150(c)	BAMI	Azioni Italia
ENI	16,678	14,258(c)	ENI	Azioni Italia
TERNA	9,221	7,770(c)	TRN	Azioni Italia
SNAM	3,487	5,372(c)	SRG	Azioni Italia
BPER BANCA	2,1942	1,8630(c)	BPE	Azioni Italia
UNIPOL	1,297	4,841(c)	UNI	Azioni Italia
ITALGAS	-1,272	5,975(c)	IG	Azioni Italia
INWIT	-2,715	10,390(c)	INW	Azioni Italia
CNH INDUSTRIAL	-5,227	14,070(c)	CNH	Azioni Italia
MEDIABANCA	-6,624	9,500(c)	MB	Azioni Italia
HERA	-8,85	3,337(c)	HER	Azioni Italia
GENERALI ASS	-10,279	16,715(c)	G	Azioni Italia
STELLANTIS	-10,743	13,792(c)	STLA	Azioni Italia
PRYSMIAN	-11,9	29,17(c)	PRY	Azioni Italia
AZA	-11,9186	1,5150(c)	AZA	Azioni Italia
INTESA SANPAOLO	-13,2666	1,9730(c)	ISP	Azioni Italia
ENEL	-13,821	5,905(c)	ENEL	Azioni Italia
POSTE ITALIANE	-14,038	9,920(c)	PST	Azioni Italia
EXOR	-14,99	67,12(c)	EXO	Azioni Italia
STMICROELECTRONICS	-15,602	36,875(c)	STM	Azioni Italia
UNICREDIT	-17,122	10,596(c)	UCG	Azioni Italia
BANCA GENERALI	-17,17	31,56(c)	BGN	Azioni Italia
BANCA MEDIOLANUM	-17,627	7,150(c)	BMED	Azioni Italia
FINCOBANK	-18,173	12,630(c)	FBK	Azioni Italia
AZIMUT	-20,421	19,640(c)	AZM	Azioni Italia
FERRARI	-21,89	177,70(c)	RACE	Azioni Italia
CAMPARI	-23,018	9,896(c)	CPR	Azioni Italia
PIRELLI & C	-25,098	4,575(c)	PIRC	Azioni Italia
DIASORIN	-28,1	120,40(c)	DIA	Azioni Italia
MONCLER	-28,32	45,89(c)	MONC	Azioni Italia
RECORDATI ORD	-30,02	39,54(c)	REC	Azioni Italia
INTERPUMP GROUP	-33,1	43,12(c)	IP	Azioni Italia
TELECOM ITALIA	-33,8784	0,2871(c)	TIT	Azioni Italia
NEXI	-34,31	9,190(c)	NEXI	Azioni Italia
AMPLIFON	-34,52	31,07(c)	AMP	Azioni Italia
SAIPEM	-41,179	5,168(c)	SPM	Azioni Italia

TITOLI GERMANIA	PERFORM DA INIZIO ANNO	Ultimo	Codice	Mercato
BAYER AG NA O.N.	45,29	66,12(c)	BAYN	Azioni Germania
DT.TELEKOM AG NA	21,953	19,154(c)	DTE	Azioni Germania
RWE AG INH O.N.	16,04	40,52(c)	RWE	Azioni Germania
DEUTSCHE BOERSE NA O.N.	7,85	155,55(c)	DB1	Azioni Germania
MERCEDES-BENZ GRP NA O.N.	7,67	67,35(c)	MBG	Azioni Germania
BEIERSDORF AG O.N.	6,92	95,92(c)	BEI	Azioni Germania
MTU AERO ENGINES NA O.N.	3,82	184,20(c)	MTX	Azioni Germania
LINDE PLC/CEO 0.001	1,66	308,70(c)	LIN	Azioni Germania
BAY.MOTOREN WERKE AG ST	0,83	82,93(c)	BMW	Azioni Germania
ALLIANZ SE NA O.N.	-1	195,18(c)	ALV	Azioni Germania
AIRBUS SE	-1,4	108,60(c)	AIR	Azioni Germania
PORSCHE AUTOM.HDVG VZO	-3,58	77,80(c)	PAH3	Azioni Germania
FRESEN.MED.CARE KGAA O.N.	-4,45	53,20(c)	FME	Azioni Germania
DEUTSCHE BANK AG NA O.N.	-5,433	10,200(c)	DBK	Azioni Germania
HEIDELBERGCEMENT AG O.N.	-5,6	53,60(c)	HEI	Azioni Germania
VOLKSWAGEN AG VZO O.N.	-6,92	156,68(c)	VOW3	Azioni Germania
BRENTNATG SE NA O.N.	-8,9	72,50(c)	BNR	Azioni Germania
MUENCH.RUECKVERS.VNA O.N.	-9,2	225,8(c)	MUV2	Azioni Germania
HENKEL AG+CO.KGAA VZO	-9,25	62,58(c)	HEN3	Azioni Germania
BASF SE NA O.N.	-9,708	52,02(c)	BAS	Azioni Germania
FRESENIUS SE+CO.KGAA O.N.	-11,19	31,20(c)	FRE	Azioni Germania
COVESTRO AGO.N.	-12,8	43,80(c)	ICOV	Azioni Germania
QIAGEN NV EO -01	-13,39	42,43(c)	QIA	Azioni Germania
SIEMENS HEALTH.AG NA O.N.	-14,53	55,40(c)	SHL	Azioni Germania
SIEMENS AGNA O.N.	-16,46	124,02(c)	SIE	Azioni Germania
E.ON SE NA O.N.	-16,59	9,668(c)	EOAN	Azioni Germania
SYMRISE AG INH. O.N.	-19,94	103,35(c)	SV1	Azioni Germania
CONTINENTAL AG O.N.	-20,57	71,48(c)	CON	Azioni Germania
MERCK KGAA O.N.	-22,94	173,10(c)	MRK	Azioni Germania
SAP SE O.N.	-23,42	93,61(c)	SAP	Azioni Germania
VONOVIA SE NA O.N.	-23,67	35,40(c)	VNA	Azioni Germania
ADIDAS AG NA O.N.	-24,71	187,14(c)	ADS	Azioni Germania
INFINEON TECH.AG NA O.N.	-28,25	29,000(c)	IFX	Azioni Germania
DEUTSCHE POST AG NA O.N.	-29,982	37,760(c)	DPW	Azioni Germania
PUMA SE	-33,8	70,38(c)	PUM	Azioni Germania
SARTORIUS AG VZO O.N.	-37,5	370,51(c)	SRT3	Azioni Germania
HELLOFRESH SEINH O.N.	-49,32	34,23(c)	HFG	Azioni Germania
ZALANDO SE	-50,49	35,22(c)	ZAL	Azioni Germania
DELIVERY HERO SE NA O.N.	-62,64	36,61(c)	DHER	Azioni Germania

TITOLI FRANCA	PERFORM DA INIZIO ANNO	Ultimo	Codice	Mercato
THALES	54,53	114,25(c)	HO	Euronext Parigi
TOTALENERGIES	24,96	54,48(c)	TTE	Euronext Parigi
CARREFOUR	23,01	19,700(c)	CA	Euronext Parigi
ORANGE	22,897	11,556(c)	ORA	Euronext Parigi
SANOFI	16,76	100,06(c)	SAN	Euronext Parigi
BOUYGUES	8,11	31,98(c)	EN	Euronext Parigi
AIR LIQUIDE	7,39	161,80(c)	AI	Euronext Parigi
ARCELORMITTAL SA	7,036	30,350(c)	MT	Euronext Amsterdam
DANONE	5,45	55,90(c)	BN	Euronext Parigi
UNIBAIL-RODAMCO-WE	4,46	63,50(c)	URW	Euronext Amsterdam
ENGIE	2,65	12,474(c)	ENGI	Euronext Parigi
VINCI	0,4	90,14(c)	DG	Euronext Parigi
AIRBUS	-2,17	108,68(c)	AIR	Euronext Parigi
VIVENDI SE	-2,917	11,350(c)	VIV	Euronext Parigi
AXA	-4,626	23,505(c)	CS	Euronext Parigi
BNP PARIBAS ACT.A	-7,013	52,56(c)	BNP	Euronext Parigi
SAINT GOBAIN	-8,3	56,79(c)	SGO	Euronext Parigi
SAFRAN	-9,71	96,19(c)	SAF	Euronext Parigi
STELLANTIS NV	-10,682	13,796(c)	STLA	Euronext Parigi
SOCIETE GENERALE	-11,672	24,980(c)	GLE	Euronext Parigi
CREDIT AGRICOLE	-12,4	10,010(c)	ACA	Euronext Parigi
MICHELIN	-12,46	121,95(c)	ML	Euronext Parigi
PERNOD RICARD	-13,99	182,35(c)	RI	Euronext Parigi
RENAULT	-14,385	25,770(c)	RNO	Euronext Parigi
ALSTOM	-14,76	26,57(c)	ALO	Euronext Parigi
PUBLICIS GROUPE SA	-14,81	51,06(c)	PUB	Euronext Parigi
CAPGEMINI	-15,45	179,95(c)	CAP	Euronext Parigi
STMICROELECTRONICS	-15,53	36,895(c)	STM	Euronext Parigi
LVMH	-15,6	609,1(c)	MC	Euronext Parigi
VEOLIA ENVIRON.	-17,21	26,56(c)	VIE	Euronext Parigi
ESSILORLUXOTTICA	-17,43	152,40(c)	EL	Euronext Parigi
LEGRAND	-20,69	79,90(c)	LR	Euronext Parigi
LOREAL	-20,77	327,90(c)	OR	Euronext Parigi
WORLDLINE	-21,31	38,43(c)	WLN	Euronext Parigi
TELEPERFORMANCE	-21,8	306,21(c)	TEP	Euronext Parigi
SCHNEIDER ELECTRIC	-23,05	129,98(c)	SU	Euronext Parigi
EUROFINS SCIENT.	-23,37	85,18(c)	ERF	Euronext Parigi
KERING	-24,76	521,0(c)	KER	Euronext Parigi
DASSAULT SYSTEMES	-26,009	38,820(c)	DSY	Euronext Parigi
HERMES INTL	-26,7	1.119,0(c)	RMS	Euronext Parigi

ASSET PRINCIPALI	PERFORM DA INIZIO ANNO	Ultimo	Codice	Mercato
MtI Crude Oil Full0722	75,203	118,875(c)	QWXXX	Futures NYMEX E-mini
WISDOMTREE WTI CRUDE OIL	71,553	11,049(c)	CRUD	Azioni Italia
LYXOR COMMODITIES REFINITIV UCITS ETF	46,868	28,695(c)	CRB	Azioni Italia
LYXOR MSCI BRAZIL UCITS ETF A	32,426	19,162(c)	BRA	Azioni Italia
LYXOR MSCI TURKEY UCITS ETF A	16,332	23,470(c)	TUR	Azioni Italia
LYXR CORECOMMOD CRB EX-ENER TR UCITS ET	15,386	26,360(c)	CRBN	Azioni Italia
XTRACKERS MSCI INDONESIA SWAP UCITS ETF	14,299	15,044(c)	XMIN	Azioni Italia
Spot USD/JPY	13,7	130,83(c)	USDJPY	Forex 47 incroci
PS120 Index	11,68	6.222,33(c)	PS120	Indici Euronext
WISDOMTREE GOLD	6,944	18,480(c)	BULL	Azioni Italia
XTRACKERS MSCI MEXICO UCITS ETF	6,3943	4,9740(c)	XMEX	Azioni Italia
LYXOR AUSTRAL S&P/ASX 200 UCITS ETF DIS	2,274	50,60(c)	AUST	Azioni Italia
Once Gold USD	1,95	1.851,15(c)	XAUUSD	Oro & Argento Spot
LYXOR FTSE 100 UCITS ETF - ACC	1,53	13,936(c)	FTS100	Azioni Italia
IBEX35 Index	0,13	8.724,80(c)	IBX35	Indici IBEX35
Spot AUD/USD	-0,5793	0,7208(c)	AUDUSD	Forex 47 incroci
Spot USD/CAD	-1,1848	1,2594(c)	USDCAD	Forex 47 incroci
Nikkei 225	-3,65	27.741,50(c)	NK225	Indici Giapponesi
Spot USD/MXN	-4,4392	19,5546(c)	USDMXN	Forex 47 incroci
Once Silver USD	-4,9	21,93(c)	XAGUSD	Oro & Argento Spot
LYXOR MSCI INDIA UCITS ETF - ACC	-5,268	22,570(c)	INDI	Azioni Italia
Spot EUR/USD	-5,3259	1,0719(c)	EURUSD	Forex 47 incroci
Spot GBP/USD	-7,4683	1,2489(c)	GBPUSD	Forex 47 incroci
XTRACKERS II GLINFL-LINKED UCITS ETF 5	-7,679	24,263(c)	XGIU	Azioni Italia
ISHARES CHINA LARGE CAP UCITS ETF DIST	-7,92	84,78(c)	FXC	Azioni Italia
iDY TNote Full0922	-8,855	118,547000(c)	ZNXXXX	Futures CBOT
ISHARES MSCI EM UCITS ETF DIST	-8,906	38,255(c)	IEMM	Azioni Italia
DAX40 Perf Index	-8,97	14.460,09(c)	DAX	Indici Germania
ISHARES MSCI WORLD UCITS ETF USD DIST	-9,05	55,46(c)	IWRD	Azioni Italia
LYXOR FTSE MIB UCITS ETF - ACC	-9,307	10,310(c)	MIBA	Azioni Italia
ISHARES HIGH YLD CORP UCITS ETF DIST	-9,56	92,81(c)	IHWG	Azioni Italia
CAC40 Index	-9,59	6.485,30(c)	PXI	Indici Euronext
DOW JONES INDUSTRIAL AVERAGE	-9,61	32.899,70(c)	DJI	Indici Dow Jones
BEL20 Index	-10,05	3.881,51(c)	BEL20	Indici Euronext
SMI20 Index	-10,46	11.529(c)	SMI	Indici Svizzera
Euro Bund Full0622 8:00-22:00	-10,96	149,63(c)	BUNDXXXX	Futures EUREX
LYXOR EMTS HI R MWV GOV DR UCITS ETF ACC	-11,57	131,44(c)	EMAAA	Azioni Italia
FTSE MIB40 Index	-11,63	24.166,66(c)	FTSEMIB	Indici Italia
ESTOXX50 PRICE EUR INDEX	-12,13	3.783,66(c)	SKSE	Indici STOXX
ISHARES MSCI KOREA UCITS ETF USD DIST	-12,306	43,435(c)	IKOR	Azioni Italia
AEX25 Index	-12,444	700,69(c)	AEX	Indici Euronext
ISHARES MSCI WORLD EUR HDG UCITS ETF AC	-12,97	68,47(c)	IWDE	Azioni Italia
S&P500 Index	-14,02	4.108,54(c)	SP500	Indici S&P Base
Long-Term Euro BTP Full0622	-15,53	124,68(c)	BTPXXXX	Futures EUREX
ISHARES RUSSELL 2000 ETF	-16,09	187,06(c)	IWM	Azioni NYSE AMERICAN
NASDAQ100 Index	-23,62	12.548,03(c)	NDX	Indici NASDAQ US
NASDAQ Composite Index	-23,69	12.012,74(c)	COMP	Indici NASDAQ US
Bitcoin - BTC/USD	-36,96	29.710,03	BTCLUSD	Criptovalute
Ethereum - ETH/USD	-51,71	1.792,37	ETHUSD	Criptovalute





**RENDIMENTI BOND***1 settimana fa*

<b>SCADENZA BOND</b>	<b>RENIMENTO LORDO</b>	<b>SCADENZA BOND</b>	<b>RENIMENTO LORDO</b>
Brasile 1 anno	13,34	Stati Uniti 1 anno	1,998
Brasile 10 anni	12,255	Cina 1 anno	1,947
Brasile 5 anni	12,105	Australia 1 anno	1,937
Australia 30 anni	3,612	Gran Bretagna 10 anni	1,9245
Nuova Zelanda 10 anni	3,516	Gran Bretagna 5 anni	1,566
Nuova Zelanda 5 anni	3,428	Francia 10 anni	1,474
Italia 30 anni	3,27	Gran Bretagna 1 anno	1,369
Australia 10 anni	3,25	Spagna 5 anni	1,314
Cina 30 anni	3,244	Germania 30 anni	1,238
Australia 5 anni	3,053	Giappone 30 anni	0,99
Stati Uniti 30 anni	2,971	Germania 10 anni	0,974
Italia 10 anni	2,891	Francia 5 anni	0,89
Canada 10 anni	2,806	Svizzera 30 anni	0,868
Canada 30 anni	2,803	Svizzera 10 anni	0,721
Cina 10 anni	2,763	Germania 5 anni	0,654
Stati Uniti 10 anni	2,743	Svizzera 5 anni	0,255
Stati Uniti 5 anni	2,7242	Nuova Zelanda 1 anno	0,237
Canada 5 anni	2,654	Giappone 10 anni	0,221
Spagna 30 anni	2,644	Italia 1 anno	0,211
Cina 5 anni	2,477	Spagna 1 anno	0,001
Canada 1 anno	2,411	Giappone 5 anni	-0,004
Gran Bretagna 30 anni	2,194	Francia 1 anno	-0,027
Francia 30 anni	2,082	Germania 1 anno	-0,05
Italia 5 anni	2,034	Giappone 1 anno	-0,099
Spagna 10 anni	2,03	Svizzera 1 anno	-0,13

**RENDIMENTI BOND***Adesso*

<b>SCADENZA BOND</b>	<b>RENIMENTO LORDO</b>	<b>SCADENZA BOND</b>	<b>RENIMENTO LORDO</b>
Brasile 1 anno	13,345	Australia 1 anno	2,16
Brasile 10 anni	12,594	Gran Bretagna 10 anni	2,1535
Brasile 5 anni	12,508	Stati Uniti 1 anno	2,1515
Australia 30 anni	3,833	Cina 1 anno	1,976
Nuova Zelanda 10 anni	3,661	Francia 10 anni	1,788
Italia 30 anni	3,654	Gran Bretagna 5 anni	1,744
Nuova Zelanda 5 anni	3,509	Spagna 5 anni	1,74
Australia 10 anni	3,497	Gran Bretagna 1 anno	1,584
Italia 10 anni	3,377	Germania 30 anni	1,509
Cina 30 anni	3,286	Germania 10 anni	1,2605
Australia 5 anni	3,274	Francia 5 anni	1,23
Stati Uniti 30 anni	3,095	Svizzera 30 anni	1,15
Canada 10 anni	3,09	Giappone 30 anni	1,024
Spagna 30 anni	3	Svizzera 10 anni	1,007
Canada 5 anni	2,999	Germania 5 anni	1,005
Canada 30 anni	2,973	Svizzera 5 anni	0,552
Stati Uniti 10 anni	2,941	Italia 1 anno	0,388
Stati Uniti 5 anni	2,9371	Spagna 1 anno	0,289
Cina 10 anni	2,821	Nuova Zelanda 1 anno	0,237
Canada 1 anno	2,742	Giappone 10 anni	0,229
Italia 5 anni	2,543	Francia 1 anno	0,166
Cina 5 anni	2,542	Germania 1 anno	0,093
Spagna 10 anni	2,431	Giappone 5 anni	-0,009
Gran Bretagna 30 anni	2,421	Svizzera 1 anno	-0,06
Francia 30 anni	2,364	Giappone 1 anno	-0,1

## DEFINIZIONE DI TENDENZA

Grado di tendenza lungo	valore	FRATTALE	valore
LYXR CORECOMMOD CRB EX-ENER TR UCITS ET	67,678	LYXR CORECOMMOD CRB EX-ENER TR UCITS ET	1,53
ISHARES HIGH YLD CORP UCITS ETF DIST	58,87	ISHARES HIGH YLD CORP UCITS ETF DIST	1,5
Spot USD/JPY	55,83	Spot USD/JPY	1,55
LYXOR COMMODITIES REFINITIV UCITS ETF	50,71	LYXOR COMMODITIES REFINITIV UCITS ETF	1,471
ISHARES MSCI KOREA UCITS ETF USD DIST	54,665	ISHARES MSCI KOREA UCITS ETF USD DIST	1,615
Long-Term Euro BTP Full0622	47,57	Long-Term Euro BTP Full0622	1,44
XTRACKERS MSCI INDONESIA SWAP UCITS ETF	46,807	XTRACKERS MSCI INDONESIA SWAP UCITS ETF	1,468
WISDOMTREE WTI CRUDE OIL	40,867	WISDOMTREE WTI CRUDE OIL	1,425
Spot EUR/USD	41,9446	Spot EUR/USD	1,5228
10Y TNote Full0922	38,689	10Y TNote Full0922	1,558
LYXOR EMTS HI R MW GOV DR UCITS ETF ACC	35,92	LYXOR EMTS HI R MW GOV DR UCITS ETF ACC	1,45
ISHARES RUSSELL 2000 ETF	36,98	ISHARES RUSSELL 2000 ETF	1,53
Spot GBP/USD	35,4499	Spot GBP/USD	1,5188
Mini Crude Oil Full0722	33,234	Mini Crude Oil Full0722	1,45
NASDAQ Composite Index	34,73	NASDAQ Composite Index	1,54
IBEX35 Index	32,84	IBEX35 Index	1,46
Euro Bund Full0622 8:00-22:00	33,23	Euro Bund Full0622 8:00-22:00	1,5
NASDAQ100 Index	33,03	NASDAQ100 Index	1,55
ISHARES MSCI EM UCITS ETF DIST	32,178	ISHARES MSCI EM UCITS ETF DIST	1,531
ISHARES CHINA LARGE CAP UCITS ETF DIST	32,24	ISHARES CHINA LARGE CAP UCITS ETF DIST	1,54
LYXOR FTSE MIB UCITS ETF - ACC	29,359	LYXOR FTSE MIB UCITS ETF - ACC	1,459
ISHARES MSCI WORLD EUR HDG UCITS ETF AC	31,22	ISHARES MSCI WORLD EUR HDG UCITS ETF AC	1,56
FTSE MIB40 Index	29,68	FTSE MIB40 Index	1,5
ESTOXX50 PRICE EUR INDEX	30,18	ESTOXX50 PRICE EUR INDEX	1,53
S&P500 Index	30,22	S&P500 Index	1,56
WISDOMTREE GOLD	27,694	WISDOMTREE GOLD	1,475
DAX40 Perf Index	27,93	DAX40 Perf Index	1,5
LYXOR MSCI BRAZIL UCITS ETF A	25,232	LYXOR MSCI BRAZIL UCITS ETF A	1,468
Nikkei 225	25,92	Nikkei 225	1,51
CAC40 Index	25,82	CAC40 Index	1,54
Ethereum - ETH/USD	23,37	Ethereum - ETH/USD	1,45
SMI20 Index	22,95	SMI20 Index	1,46
DOW JONES INDUSTRIAL AVERAGE	23,57	DOW JONES INDUSTRIAL AVERAGE	1,53
BEL20 Index	22,59	BEL20 Index	1,49
AEX25 Index	23,88	AEX25 Index	1,58
Spot AUD/USD	22,0703	Spot AUD/USD	1,4895
Bitcoin - BTC/USD	21,88	Bitcoin - BTC/USD	1,53
ISHARES MSCI WORLD UCITS ETF USD DIST	21,18	ISHARES MSCI WORLD UCITS ETF USD DIST	1,51
LYXOR MSCI TURKEY UCITS ETF A	18,922	LYXOR MSCI TURKEY UCITS ETF A	1,418
Spot USD/MXN	19,1754	Spot USD/MXN	1,4578
LYXOR MSCI INDIA UCITS ETF - ACC	18,278	LYXOR MSCI INDIA UCITS ETF - ACC	1,401
XTRACKERS II GL INFL-LINKED UCITS ETF 5	19,154	XTRACKERS II GL INFL-LINKED UCITS ETF 5	1,473
Ounce Gold USD	18,26	Ounce Gold USD	1,54
Ounce Silver USD	17,29	Ounce Silver USD	1,46
LYXOR AUSTRAL S&P/ASX 200 UCITS ETF DIS	17,867	LYXOR AUSTRAL S&P/ASX 200 UCITS ETF DIS	1,525
LYXOR FTSE 100 UCITS ETF - ACC	15,679	LYXOR FTSE 100 UCITS ETF - ACC	1,568
PSI20 Index	14,05	PSI20 Index	1,43
XTRACKERS MSCI MEXICO UCITS ETF	13,83	XTRACKERS MSCI MEXICO UCITS ETF	1,4767
Spot USD/CAD	13,2341	Spot USD/CAD	1,4667

### Legenda:

- **Il grado di tendenza a lungo** misura la definizione di un trend: un livello superiore a 16 indica una tendenza definita, mentre al di sotto di tale soglia siamo in presenza di una congestione di lungo periodo.
- **L'indicatore frattale** indica il grado di casualità nella formazione dei prezzi. Un indicatore sopra 1,50 sta a significare poca attendibilità dei segnali nel breve termine, ragione per cui meglio trascurare il tutto in attesa che l'asset di riferimento si riporti sotto il livello indicato.
- **Come utilizzarlo ai fini operativi?** Un asset che si trovi in **zona verde** in entrambe le tabelle indica che siamo in presenza di un trend al ribasso o al rialzo degno di considerazione operativa. Nel caso invece un asset si trovi nella **zona rossa** è preferibile astenersi in attesa di una maggiore definizione. Qualora l'asset abbia **colori diversi** a seconda della tabella è doveroso prestare comunque attenzione in attesa di una convergenza ben precisa.

BUONA DOMENICA

## Glossario

---

<http://www.moneyriskanalysis.com/it/glossario.php>

## General Disclaimer

---

*Le informazioni contenute nel presente documento internet sono frutto di una accurata selezione di fonti da noi considerate attendibili. Non se ne garantisce l'accuratezza o la completezza e nulla, in questo documento, e' stato realizzato per fornire questa garanzia.*

*MoneyRiskAnalysis non si assume alcuna responsabilita' per i danni derivanti dall'uso d'informazioni contenute in questo documento.*

*Ne' questo documento, ne' il suo contenuto, ne' una sua copia possono essere modificati in qualsiasi modo, trasmessi o distribuiti senza citare la fonte ovvero MoneyRiskAnalysis.*

*I componenti del team di MoneyRiskAnalysis possono avere in corso acquisti, vendite o possono detenere posizioni di lungo o breve periodo sul mercato e/o avere interessi collegati ai valori mobiliari menzionati. Quanto espresso circa tali valori mobiliari riveste esclusivamente carattere informativo e non ha carattere di offerta, invito ad offrire o di messaggio promozionale finalizzato all'acquisto, alla vendita o alla sottoscrizione dei predetti valori mobiliari.*

*MoneyRiskAnalysis non si assume alcun tipo di responsabilita' in relazione alle informazioni fornite da altre fonti alle quali ci si possa collegare attraverso il presente documento. Qualsiasi raccomandazione o opinione espressa su tali altre fonti sono di esclusiva responsabilita' dei titolari di tali fonti e non costituiscono nella maniera piu' assoluta raccomandazioni o opinioni di MoneyRiskAnalysis. L'eventuale possibilita' di collegarsi ad altre fonti non rappresenta pertanto una raccomandazione o un'approvazione da parte di MoneyRiskAnalysis a quanto contenuto in tali fonti.*

*L'analisi dei dati e le informazioni contenute in questo documento sono preparate a solo scopo informativo, e non rappresentano un'offerta o sollecitazione di un'offerta a comprare o vendere quote di Fondi di Investimento o di qualsiasi altro strumento finanziario, o a sottoscrivere Contratti di Gestione di qualunque societa'. Questo documento non fornisce nessuna indicazione o consulenza o necessaria a prendere alcuna decisione di investimento.*

*La performance del passato non e' indicativa di uguali rendimenti nel futuro.*

Copyright Money Risk Analysis © Riproduzione riservata