

# Weekly Report

aprile 10

# 2022

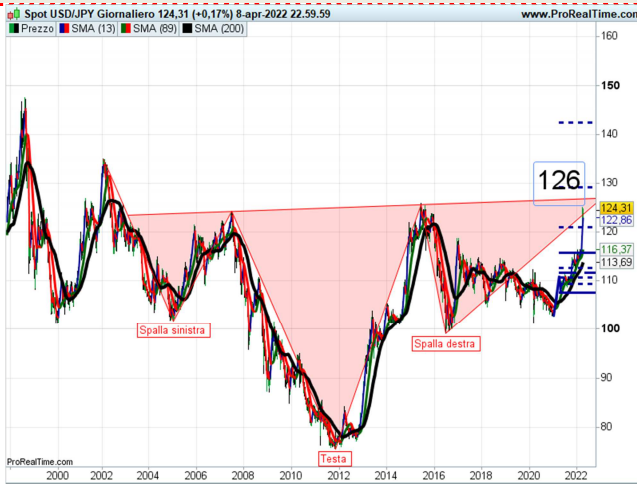
---

Per contatti scrivere a  
info@moneyriskanalysis.com oppure telefonare  
al 3456069728

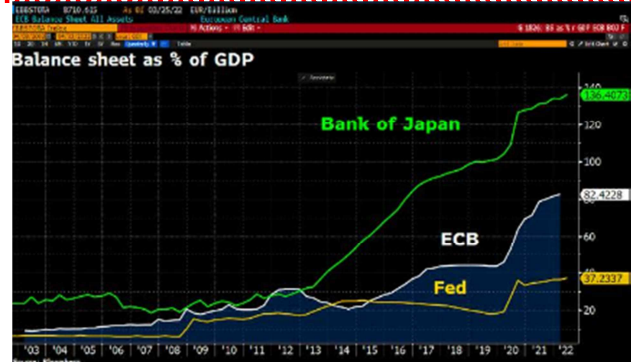
A cura di  
MoneyRiskAnalysis

## Analisi quantitativa

### USD/JPY

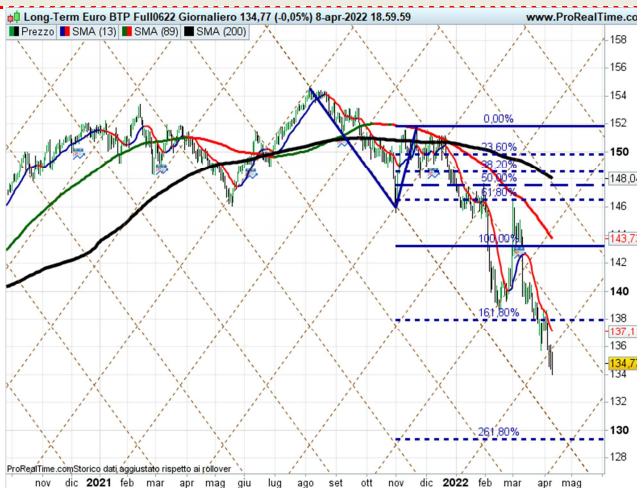


**Supporto SET-UP** 122.8 **Resistenza** 127  
**13 APRILE 2022**



*Gli abusi della Boj iniziano a pesare sullo Yen. Importante testa e spalle rialzista del cross in oggetto. Sopra quota 127 attendiamo target a 129 e 142. Trend decisamente definito.*

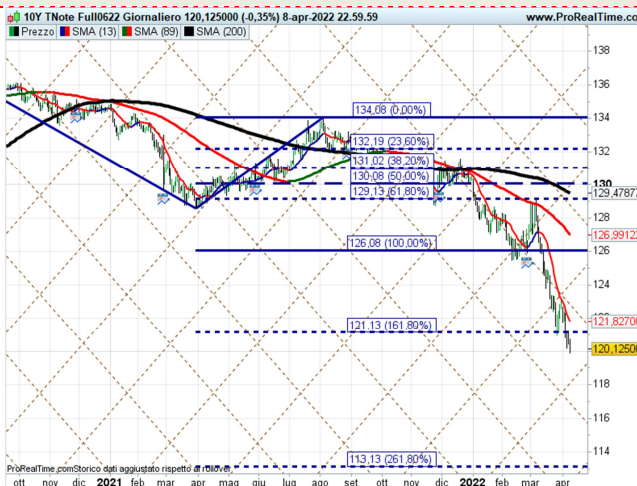
### BTP FUTURE



**Supporto SET-UP** 133 **Resistenza** 138  
**28 APRILE 2022**

*Trend decisamente definito al ribasso il cui obiettivo sembra situato a quota 129,50 con intermedio a 133. Ad oggi il Btp rimane fra gli asset più pericolosi e preoccupanti del momento. Il tasso a 10 anni ad oggi è del 2,38 contro il 2,70 espresso dal T-Bond a 10 anni. La resistenza è situata a 138. L'inflazione europea si sta adeguando a quella americana con la differenza che nei prossimi mesi le cose potrebbero peggiorare in termini di differenziale con gli Usa se guardiamo alla debolezza dell'Euro. Bce destinata ad essere più restrittiva.*

### T-BOND 10Y



**Supporto SET-UP** 117 **Resistenza** 123.50  
**16 MAGGIO 2022**

*Il set-up del 31 di marzo ha dato inizio ad un nuovo movimento ribassista piuttosto deciso che ad oggi ha provocato pure la rottura del target/supporto di 121. Ci troviamo pertanto in presenza di un trend ben spinto verso il basso il cui target potrebbe essere situato a quota 113 nel lungo. Ciò corrisponderebbe a tassi compresi tra il 3,4 e il 3,6 per cento. Ad oggi siamo arrivati ad un rendimento del 2,7 livello ben più alto rispetto alle aspettative di inizio anno presenti fra le case di investimento più importanti. Ciò rappresenta un catalizzatore negativo per i mercati azionari. Meglio stare posizionati quindi su scadenza fra 2 e 3 anni.*

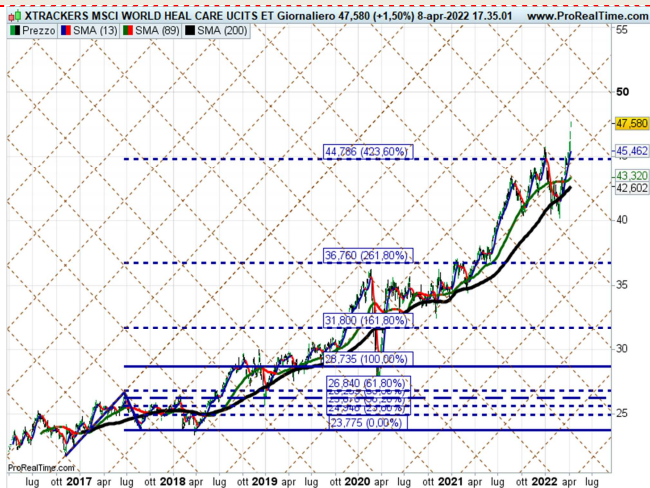
## NASDAQ 100



**Supporto SET-UP**      **13830**      **Resistenza**      **15200**  
**9 GIUGNO 2022**

Il set-up del 7 di aprile sembra voler dar vita ad una nuova fase ribassista. Nella precedente settimana il Nasdaq ha lasciato sul terreno il 3,50, confermando la rottura delle più importanti medie le quali sembrano rafforzare la loro impostazione ribassista. Anche la rottura del livello di 14620 deve essere letta in chiave negativa. Il prossimo supporto è situato a 13830. Il quadro degli indicatori sta nuovamente convergendo al ribasso. Anche in termini di forza comparativa con l'indice SP500 ci sono chiari segnali di conferme negative. La rottura di 13830 darebbe luogo ad un test sul più importante supporto di 12950.

## XDWH (etf health care world)



**Supporto SET-UP**      **44**      **Resistenza**      **49**  
**5 LUGLIO 2022**

Come già accennato nell'ultima daily il settore health care, dopo un lungo letargo, sembra fra quelli meglio impostati in questa fase di mercato. Quello in oggetto è l'etf del comparto health care mondiale, con il quale si possono abbracciare più aree geografiche. Da un punto di vista tecnico è stata superata di slancio la resistenza/obiettivo di 45 euro, mentre il quadro delle medie si sta decisamente confermando al rialzo. Segnali importanti anche in termini di forza comparativa nei confronti dell'indice SP500. Sotto di seguito possiamo vedere il confronto tra l'etf e il fondo BGF Health Sciences che consideriamo da tempo come fra i più affidabili.

Grafico crescita (EUR) 07-04-2022

Xtrackers MSCI World Health Care ETF 1C EUR : 18.353,56

BlackRock Global Funds - World ... : 17.150,66



## Correlazione a 200 gg al 1/04/2022

ASSET	BTCUSD	BUND	CHINA	DAX	DJI	EURUSD	FT100	MIB40	GOLD	MSCIW	ND100	NK225	OIL	SILVER	SP500	STX50	TB10Y
BTCUSD		0,297	0,53	0,48	0,53	0,47	-0,37	0,39	-0,38	0,61	0,64	0,6	-0,4	0,02	0,59	0,45	0,5
BUND	0,297		0,63	0,58	0,26	0,68	-0,65	0,18	-0,634	0,33	0,35	0,29	-0,84	-0,07	0,03	0,41	0,9211
CHINA	0,53	0,63		0,61	0,36	0,59	-0,43	0,32	-0,66	0,4	0,29	0,5075	-0,65	-0,009	0,03	0,49	0,64
DAX	0,48	0,58	0,61		0,74	0,58	-0,11	0,79	-0,73	0,82	0,7	0,67	-0,76	-0,29	0,52	0,95	0,57
DJI	0,53	0,26	0,36	0,74		0,11	0,24	0,79	-0,42	0,94	0,85	0,49	-0,38	-0,31	0,89	0,84	0,18
EURUSD	0,47	0,68	0,59	0,58	0,11		-0,69	0,09	-0,66	0,24	0,11	0,48	-0,73	0,11	-0,23	0,36	0,84
FT100	-0,37	-0,65	-0,43	-0,11	0,24	-0,69		0,39	0,43	0,1	0,03	-0,24	0,58	-0,21	0,43	0,11	-0,65
MIB40	0,39	0,18	0,32	0,79	0,79	0,09	0,39		-0,48	0,81	0,71	0,5	-0,38	-0,54	0,75	0,92	0,09
GOLD	-0,38	-0,634	-0,66	-0,73	-0,42	-0,66	0,43	-0,48		-0,5	-0,45	-0,56	0,84	0,53	-0,16	-0,62	-0,7
MSCIW	0,61	0,33	0,4	0,82	0,94	0,24	0,1	0,81	-0,5		0,95	0,66	-0,5	-0,36	0,9	0,89	0,31
ND100	0,64	0,35	0,29	0,7	0,85	0,11	0,03	0,71	-0,45	0,95		0,61	-0,54	-0,39	0,89	0,8	0,35
NK225	0,6	0,29	0,5075	0,67	0,49	0,48	-0,24	0,5	-0,56	0,66	0,61		-0,52	-0,26	0,45	0,67	0,43
OIL	-0,4	-0,84	-0,65	-0,76	-0,38	-0,73	0,58	-0,38	0,84	-0,5	-0,54	-0,52		0,31	-0,16	-0,6	-0,86
SILVER	0,02	-0,07	-0,009	-0,29	-0,31	0,11	-0,21	-0,54	0,53	-0,36	-0,39	-0,26	0,31		-0,45	-0,41	-0,04
SP500	0,47	0,03	0,003	0,52	0,89	-0,23	0,43	0,75	-0,16	0,9	0,89	0,45	-0,16	-0,45		0,72	-0,05
STOXX50	0,48	0,41	0,49	0,95	0,84	0,36	0,11	0,92	-0,62	0,89	0,8	0,67	-0,6	-0,41	0,72		0,37
TBOND10	0,5	0,9211	0,64	0,57	0,18	0,84	-0,65	0,09	-0,7	0,31	0,35	0,43	-0,86	-0,04	-0,05	0,37	

**Definizione di correlazione:** in statistica, una correlazione è una relazione tra due variabili tale che a ciascun valore della prima corrisponda un valore della seconda, seguendo una certa regolarità.

**Misurazione della correlazione:** si muove all'interno di una scala da +1 a -1 dove il punto zero descrive la totale asimmetria tra due variabili.

*Questa tabella verrà aggiornata trimestralmente, in quanto le sue variazioni non presentano particolare volatilità, dando tuttavia indicazioni attendibili su un periodo di circa sei mesi.*

*Essa inoltre viene riportata settimanalmente in quanto rappresenta un piano di lavoro indispensabile per fare scelte accurate e leggere al meglio le dinamiche di mercato.*

**La tabella viene letta per orizzontale e verticale al fine di vedere la correlazione tra due asset. La casella nera coincide con lo stesso asset.**

**BREVE COMMENTO ALLA CORRELAZIONE:** rispetto a tre mesi fa le correlazioni hanno subito un importante cambiamento, grazie al fattore guerra. L'Eurusd, rispetto ad una correlazione anomala negativa è ritornato ad essere timidamente bene rifugio. Quindi in caso di ribasso dei mercati azionari è atteso un rafforzamento del biglietto verde anche se in forma lieve.

**Ad oggi il bene rifugio per eccellenza in base all'indicatore di correlazione è l'ORO, seguito da petrolio e argento.**

*Il Bitcoin presenta ancora una correlazione negativa nei confronti dell'oro e positiva contro i mercati azionari. Quindi ad oggi non può essere considerato bene rifugio.*

*A differenza dei mesi scorsi gli stessi mercati azionari sono ritornati ad avere una correlazione positiva con il T-Bond e Bund, a conferma che ad oggi le politiche monetarie delle banche centrali rappresentano il perno principale dei mercati finanziari.*

*I bond, se fino a qualche mese fa potevano costituire dei beni rifugio per proteggersi da un aumento del risk-off, oggi sembrano subire totalmente le problematiche derivanti dalla situazione geopolitica, in primis l'inflazione.*

***asset in base ad indicatore MRA***

<b>BOOST LONG</b>	<b>LONG</b>	<b>NEUTRAL</b>	<b>SHORT</b>	<b>BOOST SHORT</b>
ASSET	MRA INDEX	Ultimo	Codice	Mercato
WISDOMTREE WTI CRUDE OIL	1,152	8,920(c)	CRUD	Azioni Italia
Mini Crude Oil Full0522	1,144	98,250(c)	QMXXXX	Futures NYMEX E-mini
LYXOR COMMODITIES REFINITIV UCITS ETF	1,101	25,925(c)	CRB	Azioni Italia
LYXOR MSCI BRAZIL UCITS ETF A	1,071	20,275(c)	BRA	Azioni Italia
XTRACKERS MSCI MEXICO UCITS ETF	1,0669	5,154(c)	XMEX	Azioni Italia
XTRACKERS MSCI INDONESIA SWAP UCITS ETF	1,061	15,098(c)	XMIN	Azioni Italia
LYXR CORECOMMODO CRB EX-ENER TR UCITS ET	1,058	27,010(c)	CRBN	Azioni Italia
LYXOR AUSTRAL S&P/ASX 200 UCITS ETF DIS	1,053	53,66(c)	AUST	Azioni Italia
PSI20 Index	1,05	6.106,11(c)	PSI20	Indici Euronext
LYXOR MSCI TURKEY UCITS ETF A	1,04	24,725(c)	TUR	Azioni Italia
Spot USD/JPY	1,04	124,31(c)	USDJPY	Forex 47 incroci
LYXOR MSCI INDIA UCITS ETF - ACC	1,032	24,960(c)	INDI	Azioni Italia
FTSE100 Index	1,03	7.669,56(c)	UKX	Indici FTSE
ISHARES MSCI WORLD UCITS ETF USD DIST	1,03	59,25(c)	IWRD	Azioni Italia
WISDOMTREE GOLD	1,028	19,238(c)	BULL	Azioni Italia
SMI20 Index	1,02	12.508(c)	SMI	Indici Svizzera
Spot AUD/USD	1,0149	0,7460(c)	AUDUSD	Forex 47 incroci
BEL20 Index	1,01	4.221,39(c)	BEL20	Indici Euronext
ISHARES MSCI WORLD EUR HDG UCITS ETF AC	1,01	74,05(c)	IWDE	Azioni Italia
S&P500 Index	1,01	4.488,28(c)	SP500	Indici S&P Base
DOW JONES INDUSTRIAL AVERAGE	1,01	34.721,12(c)	DJI	Indici Dow Jones
Ounce Gold USD	1,01	1.947,39(c)	XAUUSD	Oro & Argento Spot
IBEX35 Index	1	8.606,40(c)	IBX35	Indice IBEX35
Ounce Silver USD	1	24,77(c)	XAGUSD	Oro & Argento Spot
CAC40 Index	1	6.548,22(c)	PXI	Indici Euronext
Ethereum - ETH/USD	1	3.245,29	ETHUSD	Criptoalute
Nikkei 225	1	26.985,80(c)	NK225	Indici Giapponesi
AEX25 Index	0,99	724,75(c)	AEX	Indici Euronext
ISHARES HIGH YLD CORP UCITS ETF DIST	0,99	95,68(c)	IHYG	Azioni Italia
FTSE MIB40 Index	0,99	24.819,15(c)	FTSEMIB	Indici Italia
NASDAQ100 Index	0,99	14.327,26(c)	NDX	Indici NASDAQ US
ESTOXX50 PRICE EUR INDEX	0,99	3.858,37(c)	SX5E	Indici STOXX
Bitcoin - BTC/USD	0,99	4259526,00%	BTCUSD	Criptoalute
DAX40 Perf Index	0,99	14.283,67(c)	DAX	Indici Germania
NASDAQ Composite Index	0,99	13.711,00(c)	COMP	Indici NASDAQ US
Spot EUR/USD	0,9879	1,0877(c)	EURUSD	Forex 47 incroci
XTRACKERS II GL INFL-LINKED UCITS ETF 5	0,985	25,451(c)	XGIU	Azioni Italia
ISHARES MSCI EM UCITS ETF DIST	0,981	40,195(c)	IEEM	Azioni Italia
ISHARES RUSSELL 2000 ETF	0,98	197,87(c)	IWM	Azioni NYSE AMERICAN
ISHARES MSCI KOREA UCITS ETF USD DIST	0,977	44,565(c)	IKOR	Azioni Italia
Spot USD/CAD	0,9692	1,2574(c)	USDCAD	Forex 47 incroci
Spot USD/MXN	0,954	20,0451(c)	USDMXN	Forex 47 incroci
Euro Bund Full0622 8:00-22:00	0,95	156,57(c)	BUNDXXXX_8	Futures EUREX
LYXOR EMTS HI R MW GOV DR UCITS ETF ACC	0,95	138,13(c)	EMAAA	Azioni Italia
Long-Term Euro BTP Full0622	0,95	134,77(c)	BTPXXXX	Futures EUREX
10Y TNote Full0622	0,942	120,125000(c)	ZNXXXX	Futures CBOT
ISHARES CHINA LARGE CAP UCITS ETF DIST	0,93	84,81(c)	FXC	Azioni Italia

*I primi 30 titoli Europa per indicatore MRA*

EUROPA	MRA INDEX	Ultimo	Codice	Mercato
TENARIS	1,133	14,525(c)	TEN	Azioni Italia
THALES	1,13	119,95(c)	HO	Euronext Parigi
LEONARDO	1,118	9,066(c)	LDO	Azioni Italia
BAYER AG NA O.N.	1,1	66,84(c)	BAYN	Azioni Germania
ELIA GROUP	1,1	155,8(c)	ELI	Euronext Bruxelles
ACCIONA	1,1	192,0(c)	ANA	Azioni Spagna
SOLARIA	1,09	22,91(c)	SLR	Azioni Spagna
SHELL PLC	1,088	25,950(c)	SHELL	Euronext Amsterdam
CARREFOUR	1,069	20,17(c)	CA	Euronext Parigi
CAIXABANK	1,063	3,235(c)	CABK	Azioni Spagna
RWE AG INH O.N.	1,06	41,64(c)	RWE	Azioni Germania
KPN KON	1,057	3,312(c)	KPN	Euronext Amsterdam
B. SABADELL	1,0537	0,7356(c)	SAB	Azioni Spagna
UCB	1,05	112,95(c)	UCB	Euronext Bruxelles
ATLANTIA	1,05	22,07(c)	ATL	Azioni Italia
NATURGY	1,05	29,24(c)	NTGY	Azioni Spagna
TELEFONICA	1,049	4,627(c)	TEF	Azioni Spagna
REPSOL	1,048	12,830(c)	REP	Azioni Spagna
BANKINTER	1,043	5,422(c)	BKT	Azioni Spagna
ENI	1,042	13,818(c)	ENI	Azioni Italia
DEUTSCHE BOERSE NA O.N.	1,04	168,30(c)	DB1	Azioni Germania
ORANGE	1,04	11,036(c)	ORA	Euronext Parigi
LINDE PLCEO 0.001	1,04	294,70(c)	LIN	Azioni Germania
RELX	1,04	29,23(c)	REN	Euronext Amsterdam
AIR LIQUIDE	1,04	162,22(c)	AI	Euronext Parigi
TERNA	1,038	8,252(c)	TRN	Azioni Italia
AEGON	1,038	5,026(c)	AGN	Euronext Amsterdam
MERLIN PROP.	1,038	10,59(c)	MRL	Azioni Spagna
GENERALI ASS	1,036	19,585(c)	G	Azioni Italia
TOTALENERGIES	1,032	45,660(c)	TTE	Euronext Parigi

*I primi titoli Cina per indicatore MRA*

CINA	MRA INDEX	Ultimo	Codice	Mercato
CHINA ST.CONSTR.INTL CON.	1,12	1,21(c)	C4S1	Azioni Frankfurt
PETROCHINA CO.	1,03	52,75(c)	PTR	Azioni NYSE
BANK OF CHINA LTD. BACHY	1,03	9,99(c)	BACHY	NASDAQ OTC
INDUSTRIAL AND COMMERCIAL BANK OF CHINA	1,02	12,18(c)	IDCBY	NASDAQ OTC
BOYD GAMING CORP.	1,02	61,97(c)	BYD	Azioni NYSE
CHINA PETROLEUM & CHEMICAL	1	51,15(c)	SNP	Azioni NYSE
PING AN INSURANCE (GROUP) CO. PIAIF	0,96	7,57(c)	PIAIF	NASDAQ OTC
NETEASE INC. ADS	0,96	93,04(c)	NTES	Azioni NASDAQ
SOHU.COM LTD.	0,96	19,03(c)	SOHU	Azioni NASDAQ
CHINA VANKE CO.LTD H YC 1	0,95	2,44(c)	18V	Azioni Frankfurt
BAIDU INC. ADS	0,95	134,76(c)	BIDU	Azioni NASDAQ
CHINA LIFE INSURANCE CO.	0,95	7,81(c)	LFC	Azioni NYSE
ALIBABA GROUP HOLDING	0,88	103,53(c)	BABA	Azioni NYSE
FOXCONN INTERCONNECT TECHNOLOGY FITGF	0,8716	0,1438(c)	FITGF	NASDAQ OTC
XPENG INC. ADS	0,86	27,19(c)	XPEV	Azioni NYSE
WEIBO CORP.	0,85	24,90(c)	WB	Azioni NASDAQ
NIO INC. ADS	0,84	20,00(c)	NIO	Azioni NYSE
TENCENT MUSIC ENTERTAINMENT GROUP ADS	0,83	4,91(c)	TME	Azioni NYSE
PINDUODUO INC. ADS	0,81	42,60(c)	PDD	Azioni NASDAQ

*I primi 30 titoli Usa per indicatore MRA*

USA	MRA INDEX	Ultimo	Codice	Mercato
OCCIDENTAL PETROLEUM	1,25	61,80(c)	OXY	Azioni NYSE
CANADIAN NATURAL RESOURCES	1,17	64,27(c)	CNQ	Azioni NYSE
NUTRIEN LTD.	1,16	106,02(c)	NTR	Azioni NYSE
CHEVRON CORP.	1,14	169,93(c)	CVX	Azioni NYSE
EQUINOR ASA	1,14	39,00(c)	EQNR	Azioni NYSE
CONOCOPHILLIPS	1,13	103,05(c)	COP	Azioni NYSE
MCKESSON CORP.	1,13	325,84(c)	MCK	Azioni NYSE
PIONEER NATURAL RESOURCES CO.	1,13	254,11(c)	PXD	Azioni NYSE
EOG RESOURCES INC.	1,12	126,88(c)	EOG	Azioni NYSE
ABBVIE INC.	1,11	174,96(c)	ABBV	Azioni NYSE
DOLLAR TREE INC.	1,11	162,92(c)	DLTR	Azioni NASDAQ
PETROLEO BRASILEIRO S.A.- PETROBRAS	1,11	15,69(c)	PBR	Azioni NYSE
NEWMONT CORP.	1,11	82,12(c)	NEM	Azioni NYSE
VALE S.A. ADS	1,1	20,10(c)	VALE	Azioni NYSE
EXXON MOBIL CORP.	1,1	86,84(c)	XOM	Azioni NYSE
MARATHON PETROLEUM	1,1	86,90(c)	MPC	Azioni NYSE
SCHLUMBERGER N.V.	1,09	42,55(c)	SLB	Azioni NYSE
FREEMPORT-MCMORAN INC.	1,09	48,97(c)	FCX	Azioni NYSE
DBA SEMPRA	1,09	169,79(c)	SRE	Azioni NYSE
PALO ALTO NETWORKS INC.	1,08	608,23(c)	PANW	Azioni NASDAQ
BHP GROUP LTD.	1,08	77,67(c)	BHP	Azioni NYSE
LOCKHEED MARTIN	1,08	461,52(c)	LMT	Azioni NYSE
BRISTOL-MYERS SQUIBB CO.	1,08	77,77(c)	BMJ	Azioni NYSE
ROYAL DUTCH SHELL PLC ADS EACH	1,07	56,09(c)	SHEL	Azioni NYSE
COSTCO WHOLESALE	1,07	600,04(c)	COST	Azioni NASDAQ
ELI LILLY AND CO.	1,07	311,69(c)	LLY	Azioni NYSE
NORTHROP GRUMMAN	1,07	463,66(c)	NOC	Azioni NYSE
SOUTHERN COPPER	1,07	73,83(c)	SCCO	Azioni NYSE
LIBERTY MEDIA CORP.	1,07	69,31(c)	FWONK	Azioni NASDAQ
WELLTOWER INC.	1,07	96,98(c)	WELL	Azioni NYSE

*I primi 30 titoli Etf per indicatore MRA*

ETF	MRA INDEX	Ultimo	Codice	Mercato
WISDOMTREE BRENT CRUDE OIL	1,169	44,265(c)	BRNT	Azioni Italia
WISDOMTREE WTI CRUDE OIL	1,152	8,920(c)	CRUD	Azioni Italia
WISDOMTREE ENERGY	1,1478	4,5260(c)	AIGE	Azioni Italia
WISDOMTREE COTTON	1,1076	3,6290(c)	COTN	Azioni Italia
WISDOMTREE CORN	1,1064	1,3216(c)	CORN	Azioni Italia
LYXOR MSCI WLD ENERGY UCITS ETF - ACC	1,1	363,63(c)	ENERW	Azioni Italia
WISDOMTREE NATURAL GAS	1,0998	0,0247(c)	NGAS	Azioni Italia
WISDOMTREE ALUMINIUM	1,0925	4,3060(c)	ALUM	Azioni Italia
WISDOMTREE BROAD COMMODITIES	1,092	11,884(c)	AIGC	Azioni Italia
VANECK GOLD MINERS UCITS ETF	1,083	39,225(c)	GDX	Azioni Italia
XTRACKERS MSCI BRAZIL UCITS ETF	1,071	46,410(c)	XMBR	Azioni Italia
LYXOR STX EU600 BASIC RESOURCE UCITS ET	1,07	106,46(c)	BRES	Azioni Italia
XTRACKERS S&P GLOB INFRAS SWAP UCITS ET	1,065	51,58(c)	XSGI	Azioni Italia
SPDR MSCI EUROP HEALTH CARE UCITS ETF	1,06	210,10(c)	STWX	Azioni Italia
INVESCO US ENERGY INFRASTR UCITS ETF (A	1,06	76,72(c)	MLPS	Azioni Italia
ISHARES MSCI AUSTRALIA UCITS ETF USD AC	1,059	44,690(c)	SAUS	Azioni Italia
UBS MSCI AUSTRALIA UCITS ETF AUD ACC	1,058	26,930(c)	AUSAUW	Azioni Italia
XTRACKERS MSCI WORLD HEAL CARE UCITS ET	1,055	47,580(c)	XDWH	Azioni Italia
SPDR S&P US HEALT CARE SEL SEC UCITS ET	1,053	38,555(c)	SXLV	Azioni Italia
SPDR MSCI WORLD HEALTH CARE UCITS ETF	1,05	55,04(c)	WHEA	Azioni Italia
INVESCO HEA CAR S&P US SEL SEC UCITS ET	1,05	615,36(c)	XLVS	Azioni Italia
LYXOR STOXX EU600 HEALTHCARE UCITS ETF	1,05	142,84(c)	HLT	Azioni Italia
SPDR S&P 500 LOW VOLATILITY UCITS ETF	1,05	67,47(c)	LOWV	Azioni Italia
UBS ETF MSCI CANADA UCITS ETF CAD A-ACC	1,045	17,048(c)	CANA	Azioni Italia
ISHARES US PROPERTY YIELD UCITS ETF	1,044	32,505(c)	IUSP	Azioni Italia
XTRACKERS MSCI WORLD MINIM VOL UCITS ET	1,043	37,500(c)	XDEB	Azioni Italia
WISDOMTREE COPPER	1,042	38,295(c)	COPA	Azioni Italia
ISHARES MSCI CANADA UCITS ETF USD ACC	1,04	175,41(c)	CSCA	Azioni Italia
ISHARES EDG S&P 500 MIN VO UCITS ETF AC	1,04	76,38(c)	MVUS	Azioni Italia
OSSIAM US MINIMUM VARIANCE ESG UCITS ET	1,04	270,86(c)	SPMV	Azioni Italia





Table with columns: TITOLI NASDAQ, PERFORM DA INIZIO ANNO, Ultimo, Codice, Mercato. Lists various stocks like CHECK POINT SOFTWARE TECHNOLOGIES, CINCINNATI FINANCIAL, etc.

Table with columns: TITOLI NYSE, PERFORM DA INIZIO ANNO, Ultimo, Codice, Mercato. Lists various stocks like OCCIDENTAL PETROLEUM, CANADIAN NATURAL RESOURCES, etc.

Table with columns: TITOLI NASDAQ, PERFORM DA INIZIO ANNO, Ultimo, Codice, Mercato. Lists various stocks like KLA CORP, COSTAR GROUP INC, etc.

Table with columns: TITOLI NYSE, PERFORM DA INIZIO ANNO, Ultimo, Codice, Mercato. Lists various stocks like BANK OF AMERICA, IQVIA HOLDINGS INC, etc.

**RENDIMENTI BOND***1 settimana fa*

<b>SCADENZA BOND</b>	<b>RENIMENTO LORDO</b>	<b>SCADENZA BOND</b>	<b>RENIMENTO LORDO</b>
Brasile 1 anno	13,034	Spagna 10 anni	1,488
Brasile 5 anni	11,457	Francia 30 anni	1,483
Brasile 10 anni	10,972	Gran Bretagna 5 anni	1,414
Cina 30 anni	3,372	Italia 5 anni	1,301
Nuova Zelanda 10 anni	3,3	Gran Bretagna 1 anno	1,2705
Australia 30 anni	3,273	Australia 1 anno	1,105
Nuova Zelanda 5 anni	3,216	Francia 10 anni	1,028
Australia 10 anni	2,851	Giappone 30 anni	0,92
Cina 10 anni	2,822	Spagna 5 anni	0,859
Australia 5 anni	2,683	Germania 30 anni	0,671
Stati Uniti 5 anni	2,5654	Svizzera 30 anni	0,641
Cina 5 anni	2,513	Francia 5 anni	0,6
Italia 30 anni	2,486	Svizzera 10 anni	0,586
Canada 5 anni	2,481	Germania 10 anni	0,5575
Canada 10 anni	2,451	Germania 5 anni	0,382
Stati Uniti 30 anni	2,435	Svizzera 5 anni	0,264
Stati Uniti 10 anni	2,389	Nuova Zelanda 1 anno	0,237
Canada 30 anni	2,378	Giappone 10 anni	0,218
Italia 10 anni	2,097	Giappone 5 anni	0,016
Cina 1 anno	2,089	Giappone 1 anno	-0,082
Spagna 30 anni	1,998	Italia 1 anno	-0,375
Canada 1 anno	1,956	Spagna 1 anno	-0,427
Gran Bretagna 30 anni	1,748	Germania 1 anno	-0,43
Stati Uniti 1 anno	1,6935	Francia 1 anno	-0,445
Gran Bretagna 10 anni	1,608	Svizzera 1 anno	-0,57

**RENDIMENTI BOND***Adesso*

<b>SCADENZA BOND</b>	<b>RENIMENTO LORDO</b>	<b>SCADENZA BOND</b>	<b>RENIMENTO LORDO</b>
Brasile 1 anno	13,035	Spagna 10 anni	1,707
Brasile 10 anni	11,808	Francia 30 anni	1,671
Brasile 5 anni	11,257	Gran Bretagna 5 anni	1,542
Nuova Zelanda 10 anni	3,47	Italia 5 anni	1,541
Nuova Zelanda 5 anni	3,414	Gran Bretagna 1 anno	1,392
Cina 30 anni	3,365	Australia 1 anno	1,382
Australia 30 anni	3,351	Francia 10 anni	1,261
Australia 10 anni	2,991	Spagna 5 anni	1,103
Cina 10 anni	2,803	Giappone 30 anni	0,97
Australia 5 anni	2,786	Francia 5 anni	0,814
Italia 30 anni	2,767	Germania 30 anni	0,808
Stati Uniti 5 anni	2,7555	Germania 10 anni	0,711
Stati Uniti 30 anni	2,721	Svizzera 30 anni	0,703
Stati Uniti 10 anni	2,704	Svizzera 10 anni	0,673
Canada 10 anni	2,648	Germania 5 anni	0,536
Canada 5 anni	2,614	Svizzera 5 anni	0,357
Canada 30 anni	2,59	Nuova Zelanda 1 anno	0,237
Cina 5 anni	2,494	Giappone 10 anni	0,224
Italia 10 anni	2,385	Giappone 5 anni	0,01
Spagna 30 anni	2,125	Giappone 1 anno	-0,11
Cina 1 anno	2,055	Spagna 1 anno	-0,246
Canada 1 anno	2,046	Italia 1 anno	-0,32
Gran Bretagna 30 anni	1,91	Francia 1 anno	-0,364
Stati Uniti 1 anno	1,7736	Germania 1 anno	-0,455
Gran Bretagna 10 anni	1,764	Svizzera 1 anno	-0,52

## DEFINIZIONE DI TENDENZA

Grado di tendenza lungo	Criterio	Ultimo	Codice	FRATTALE	Criterio	Ultimo	Codice
LYXR CORECOMMOD CRB EX-ENER TR UCITS ET	69,652	27,010(c)	CRBN	Spot USD/JPY	1,35	124,31(c)	USDJPY
LYXOR COMMODITIES REFINITIV UCITS ETF	48,577	25,925(c)	CRB	XTRACKERS MSCI MEXICO UCITS ETF	1,3546	5,154(c)	XMEX
ISHARES HIGH YLD CORP UCITS ETF DIST	47,44	95,68(c)	IHYG	LYXOR MSCI TURKEY UCITS ETF A	1,363	24,725(c)	TUR
ISHARES MSCI KOREA UCITS ETF USD DIST	43,053	44,565(c)	IKOR	LYXOR AUSTRAL S&P/ASX 200 UCITS ETF DIS	1,366	53,66(c)	AUST
XTRACKERS MSCI INDONESIA SWAP UCITS ETF	42,708	15,098(c)	XMIN	10Y TNote Full0622	1,37	120,125000(c)	ZNXXXX
Spot USD/JPY	41,4	124,31(c)	USDJPY	PSI20 Index	1,37	6.106,11(c)	PSI20
XTRACKERS MSCI RUSSIA CAP SWAP UCITS ET	39,807	12,162(s)	XMRC	Long-Term Euro BTP Full0622	1,38	134,77(c)	BTPXXXX
Long-Term Euro BTP Full0622	38,04	134,77(c)	BTPXXXX	Ethereum - ETH/USD	1,38	3.246,86	ETHUSD
WISDOMTREE WTI CRUDE OIL	36,736	8,920(c)	CRUD	Spot USD/MXN	1,3849	20,0451(c)	USDMXN
Spot EUR/USD	34,7132	1,0877(c)	EURUSD	LYXOR EMTS HI R MW GOV DR UCITS ETF ACC	1,39	138,13(c)	EMAAA
IBEX35 Index	34,68	8.606,40(c)	IBX35	Euro Bund Full0622 8:00-22:00	1,4	156,57(c)	BUNDXXXX 8
Mini Crude Oil Full0522	33,458	98,250(c)	QMXXXX	SMI20 Index	1,4	12.508(c)	SMI
ISHARES RUSSELL 2000 ETF	31,04	197,87(c)	IWM	Bitcoin - BTC/USD	1,41	42.644,95	BTCUSD
LYXOR MSCI BRAZIL UCITS ETF A	30,3	20,275(c)	BRA	LYXOR MSCI INDIA UCITS ETF - ACC	1,413	24,960(c)	INDI
Nikkei 225	29,09	26.923,50(c)	NK225	LYXOR MSCI BRAZIL UCITS ETF A	1,416	20,275(c)	BRA
10Y TNote Full0622	28,895	120,125000(c)	ZNXXXX	BEL20 Index	1,42	4.221,39(c)	BEL20
Spot USD/MXN	28,686	20,0451(c)	USDMXN	ISHARES MSCI WORLD UCITS ETF USD DIST	1,43	59,25(c)	IWRD
NASDAQ Composite Index	27,85	13.711,00(c)	COMP	Nikkei 225	1,44	26.923,50(c)	NK225
Euro Bund Full0622 8:00-22:00	27,73	156,57(c)	BUNDXXXX 8	FTSE100 Index	1,44	7.669,56(c)	UKX
NASDAQ100 Index	27,23	14.327,26(c)	NDX	ISHARES MSCI WORLD EUR HDG UCITS ETF AC	1,44	74,05(c)	IWDE
LYXOR EMTS HI R MW GOV DR UCITS ETF ACC	27,22	138,13(c)	EMAAA	Spot AUD/USD	1,4473	0,7460(c)	AUDUSD
DAX40 Perf Index	26,1	14.283,67(c)	DAX	Spot USD/CAD	1,4483	1,2574(c)	USDCAD
XTRACKERS II GL INFL-LINKED UCITS ETF 5	25,795	25,451(c)	XGIU	WISDOMTREE GOLD	1,459	19,238(c)	BULL
ISHARES CHINA LARGE CAP UCITS ETF DIST	25,64	84,81(c)	FXC	S&P500 Index	1,46	4.488,28(c)	SP500
ESTOXX50 PRICE EUR INDEX	25,26	3.858,37(c)	SX5E	NASDAQ100 Index	1,47	14.327,26(c)	NDX
ISHARES MSCI WORLD EUR HDG UCITS ETF AC	25,14	74,05(c)	IWDE	DOW JONES INDUSTRIAL AVERAGE	1,47	34.721,12(c)	DJI
WISDOMTREE GOLD	24,251	19,238(c)	BULL	NASDAQ Composite Index	1,47	13.711,00(c)	COMP
S&P500 Index	23,9	4.488,28(c)	SP500	LYXOR COMMODITIES REFINITIV UCITS ETF	1,474	25,925(c)	CRB
LYXOR MSCI TURKEY UCITS ETF A	23,576	24,725(c)	TUR	ISHARES MSCI EM UCITS ETF DIST	1,474	40,195(c)	IEEM
ISHARES MSCI EM UCITS ETF DIST	23,425	40,195(c)	IEEM	DAX40 Perf Index	1,48	14.283,67(c)	DAX
FTSE MIB40 Index	23,02	24.819,15(c)	FTSEMIB	LYXR CORECOMMOD CRB EX-ENER TR UCITS ET	1,48	27,010(c)	CRBN
LYXOR MSCI INDIA UCITS ETF - ACC	22,675	24,960(c)	INDI	ISHARES CHINA LARGE CAP UCITS ETF DIST	1,48	84,81(c)	FXC
SMI20 Index	22,31	12.508(c)	SMI	XTRACKERS MSCI INDONESIA SWAP UCITS ETF	1,484	15,098(c)	XMIN
CAC40 Index	21,65	6.548,22(c)	PXI	IBEX35 Index	1,49	8.606,40(c)	IBX35
AEX25 Index	21,52	724,75(c)	AEX	AEX25 Index	1,49	724,75(c)	AEX
DOW JONES INDUSTRIAL AVERAGE	21,45	34.721,12(c)	DJI	FTSE MIB40 Index	1,49	24.819,15(c)	FTSEMIB
Spot AUD/USD	21,4426	0,7460(c)	AUDUSD	XTRACKERS II GL INFL-LINKED UCITS ETF 5	1,493	25,451(c)	XGIU
Ounce Gold USD	21,39	1.947,39(c)	XAUUSD	CAC40 Index	1,5	6.548,22(c)	PXI
BEL20 Index	21,14	4.221,39(c)	BEL20	ESTOXX50 PRICE EUR INDEX	1,5	3.858,37(c)	SX5E
Ethereum - ETH/USD	19,86	3.246,48	ETHUSD	WISDOMTREE WTI CRUDE OIL	1,502	8,920(c)	CRUD
ISHARES MSCI WORLD UCITS ETF USD DIST	19,39	59,25(c)	IWRD	ISHARES HIGH YLD CORP UCITS ETF DIST	1,51	95,68(c)	IHYG
LYXOR AUSTRAL S&P/ASX 200 UCITS ETF DIS	17,535	53,66(c)	AUST	Ounce Gold USD	1,51	1.947,39(c)	XAUUSD
Ounce Silver USD	17,4	24,77(c)	XAGUSD	Ounce Silver USD	1,53	24,77(c)	XAGUSD
Bitcoin - BTC/USD	17,04	42.643,62	BTCUSD	ISHARES RUSSELL 2000 ETF	1,54	197,87(c)	IWM
FTSE100 Index	16,98	7.669,56(c)	UKX	Spot EUR/USD	1,5403	1,0877(c)	EURUSD
Spot USD/CAD	16,372	1,2574(c)	USDCAD	Mini Crude Oil Full0522	1,551	98,250(c)	QMXXXX
PSI20 Index	15,67	6.106,11(c)	PSI20	ISHARES MSCI KOREA UCITS ETF USD DIST	1,556	44,565(c)	IKOR

### Legenda:

- **Il grado di tendenza a lungo** misura la definizione di un trend: un livello superiore a 16 indica una tendenza definita, mentre al di sotto di tale soglia siamo in presenza di una congestione di lungo periodo.
- **L'indicatore frattale** indica il grado di casualità nella formazione dei prezzi. Un indicatore sopra 1,50 sta a significare poca attendibilità dei segnali, ragione per cui meglio trascurare il tutto in attesa che l'asset di riferimento si riporti sotto il livello indicato.
- **Come utilizzarlo ai fini operativi?** Un asset che si trovi in **zona verde** in entrambe le tabelle indica che siamo in presenza di un trend al ribasso o al rialzo degno di considerazione operativa. Nel caso invece un asset si trovi nella **zona rossa** è preferibile astenersi in attesa di una maggiore definizione. Qualora l'asset abbia **colori diversi** a seconda della tabella è doveroso prestare comunque attenzione in attesa di una convergenza ben precisa.

BUONA DOMENICA

# Glossario

---

<http://www.moneyriskanalysis.com/it/glossario.php>

## General Disclaimer

---

*Le informazioni contenute nel presente documento internet sono frutto di una accurata selezione di fonti da noi considerate attendibili. Non se ne garantisce l'accuratezza o la completezza e nulla, in questo documento, e' stato realizzato per fornire questa garanzia.*

*MoneyRiskAnalysis non si assume alcuna responsabilita' per i danni derivanti dall'uso d'informazioni contenute in questo documento.*

*Ne' questo documento, ne' il suo contenuto, ne' una sua copia possono essere modificati in qualsiasi modo, trasmessi o distribuiti senza citare la fonte ovvero MoneyRiskAnalysis.*

*I componenti del team di MoneyRiskAnalysis possono avere in corso acquisti, vendite o possono detenere posizioni di lungo o breve periodo sul mercato e/o avere interessi collegati ai valori mobiliari menzionati. Quanto espresso circa tali valori mobiliari riveste esclusivamente carattere informativo e non ha carattere di offerta, invito ad offrire o di messaggio promozionale finalizzato all'acquisto, alla vendita o alla sottoscrizione dei predetti valori mobiliari.*

*MoneyRiskAnalysis non si assume alcun tipo di responsabilita' in relazione alle informazioni fornite da altre fonti alle quali ci si possa collegare attraverso il presente documento. Qualsiasi raccomandazione o opinione espressa su tali altre fonti sono di esclusiva responsabilita' dei titolari di tali fonti e non costituiscono nella maniera piu' assoluta raccomandazioni o opinioni di MoneyRiskAnalysis. L'eventuale possibilita' di collegarsi ad altre fonti non rappresenta pertanto una raccomandazione o un'approvazione da parte di MoneyRiskAnalysis a quanto contenuto in tali fonti.*

*L'analisi dei dati e le informazioni contenute in questo documento sono preparate a solo scopo informativo, e non rappresentano un'offerta o sollecitazione di un'offerta a comprare o vendere quote di Fondi di Investimento o di qualsiasi altro strumento finanziario, o a sottoscrivere Contratti di Gestione di qualunque societa'. Questo documento non fornisce nessuna indicazione o consulenza o necessaria a prendere alcuna decisione di investimento.*

*La performance del passato non e' indicativa di uguali rendimenti nel futuro.*

Copyright Money Risk Analysis © Riproduzione riservata