

Weekly Report

dicembre 19

2021

Per contatti scrivere a
info@moneyriskanalysis.com oppure telefonare
al 3456069728

A cura di
MoneyRiskAnalysis

ANALISI e CONSIDERAZIONI

Verso nuovi lockdown

In più paesi d'Europa e negli Stati Uniti stanno inasprendosi le restrizioni, con conseguenti annullamenti per le vacanze per fronteggiare un'ondata di nuovi casi Covid-19.

La variante Omicron è stata rilevata in 89 paesi e i casi raddoppiano ogni 1,5-3 giorni secondo l'Organizzazione mondiale della sanità. "La variante si sta diffondendo rapidamente anche nei paesi con alti livelli di vaccinazione nella popolazione", ha affermato l'OMS.

Il governo olandese ha imposto un lockdown, chiudendo tutti i negozi, bar e ristoranti non essenziali fino a metà gennaio.

Parigi ha annullato i suoi tradizionali festeggiamenti di Capodanno sugli Champs-Élysées, mentre a Londra stiamo assistendo al più grande aumento giornaliero di casi dall'inizio della pandemia, con 26.000 nuovi casi registrati nelle ultime 24 ore.

Martedì il presidente Biden ha in programma di rilasciare dichiarazioni sullo stato di prevenzione nel paese contro la lotta al Covid-19, dato che anche gli Stati Uniti vedono casi in aumento.

Biden annuncerà nuove disposizioni che l'amministrazione sta intraprendendo al fine di aumentare le vaccinazioni, in previsione di un inverno difficile sotto l'aspetto della pandemia.

L'Università di Harvard passerà nuovamente all'apprendimento a distanza almeno fino alle prime tre settimane di gennaio, e con essa molti altri istituti seguiranno molto probabilmente tale restrizione.

I ricercatori stanno ancora perfezionando e aumentando le loro ricerche, ma la maggiore trasmissibilità di Omicron sembra essere una combinazione di diverse proprietà:

sembra in grado di legarsi più facilmente e rompersi nelle cellule respiratorie umane;

sembra replicarsi più velocemente una volta all'interno dei nostri corpi;

e può sostanzialmente eludere l'immunità acquisita da infezioni o vaccinazioni passate.

Test di laboratorio in Sud Africa, Svezia, Regno Unito e Stati Uniti hanno dimostrato che la capacità degli anticorpi di impedire alla variante di entrare nelle cellule è più debole rispetto ad altri ceppi, dando a Omicron una maggiore possibilità di infettare persone che sono state vaccinate o infettate in precedenza. Ciò significa che può diffondersi rapidamente anche in popolazioni altamente vaccinate.

Queste proprietà permettono ad Omicron di diffondersi in tutto il mondo a un ritmo vertiginoso.

"Omicron si sta diffondendo a un ritmo che non abbiamo visto con nessuna variante precedente", ha affermato di recente il segretario generale dell'OMS Tedros Adhanom Ghebreyesus.

Ci sono segni che la variante sia associata a una malattia meno grave rispetto alle versioni precedenti del virus. Gli scienziati avvertono, tuttavia, che la gravità può variare da luogo a luogo a seconda di fattori diversi compresi il tasso di vaccinazione in un determinato paese, e che anche se non è così pericoloso, la sua facilità di trasmissione significa che Omicron potrebbe ancora causare ondate di malattie e morte.

Quasi il 70% della popolazione del Regno Unito è completamente vaccinata, ma Omicron ha registrato un aumento record di casi, spingendo il governo a chiedere alle persone di lavorare da casa ove possibile, di limitare assembramenti con altre famiglie sotto le feste di Natale e di provvedere ad una terza vaccinazione. Danimarca e Norvegia hanno nuovamente inasprito le restrizioni per respingere un'ondata di casi.

Uno studio, non ancora sottoposto a revisione paritaria, condotto da ricercatori di Hong Kong ha scoperto che Omicron infetta e si moltiplica 70 volte più velocemente della variante Delta nelle vie aeree, il che potrebbe spiegare perché la nuova variante si trasmette più rapidamente. Tuttavia, i ricercatori hanno scoperto che Omicron si replica in modo meno efficiente nei polmoni rispetto alla versione originale del virus, il che potrebbe spiegare perché è stato collegato a malattie meno gravi in molte delle persone che infetta.

Susan Hopkins, che guida l'Agenzia per la sicurezza sanitaria del Regno Unito, ha dichiarato giovedì al Parlamento britannico che la sua agenzia stima che l'attuale valore Rt (indice di trasmissibilità) di Omicron sia compreso tra 3 e 5, contro 1,2 registrato fin qui nel paese.

Da qui si intuisce che benché la variante possa essere meno letale, i rischi rimangono elevati a causa di un pericoloso intasamento del sistema sanitario, al quale sembrano già arrivati paesi come la Germania, dove i decessi hanno superato la soglia dei 400 giornalieri.

Banche centrali: situazione diversa dal 2020

La variante Omicron sta facendo il giro del mondo, chiudendo i confini e innescando nuove restrizioni all'attività economica. Eppure le banche centrali, invece di allentare la politica monetaria per sostenere le loro economie come hanno fatto all'inizio della pandemia, si stanno muovendo per allentare gli stimoli e aumentare i tassi di interesse.

Le mosse riflettono un nuovo modo di pensare sugli effetti economici della pandemia: i funzionari della Fed temono che un aumento dei casi di Covid-19, piuttosto che una minaccia sulla crescita economica, potrebbe prolungare un'inflazione elevata.

La scorsa settimana, la Federal Reserve, la Banca d'Inghilterra e la Banca centrale europea si sono tutte mosse per inasprire la politica monetaria in risposta alle preoccupazioni sull'inflazione.

Quando la pandemia si è diffusa per la prima volta, all'inizio del 2020, i governi hanno bloccato le loro economie. La spesa dei consumatori è diminuita drasticamente, le aziende hanno licenziato e i prezzi sono diminuiti. Nel giro di pochi mesi, l'ascesa dell'e-commerce e del lavoro a distanza ha permesso all'economia di molti paesi sviluppati di riprendersi rapidamente. Con le vaccinazioni di massa, la ripresa è continuata ad espandersi decisamente.

Ora, la nuova ondata di casi sta avendo un impatto molto meno grave sulla spesa e sulla creazione di posti di lavoro. Al contrario, viene minacciato il prolungamento delle interruzioni della catena di approvvigionamento permettendo all'inflazione di rimanere elevata.

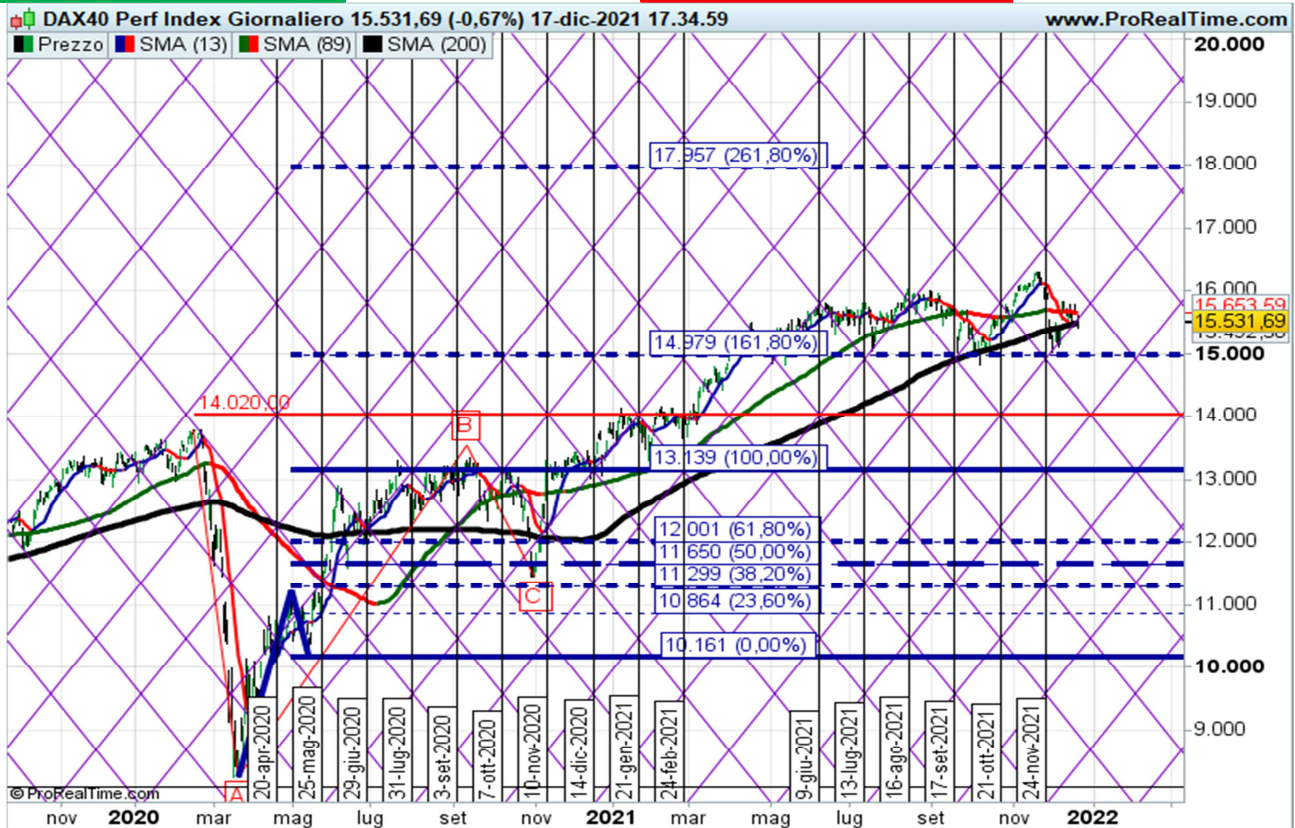
DAX INDEX: nuovi minimi di forza comparativa

SUPPORTO

15400

RESISTENZA

15850



L'indice rimane fortemente congestionato all'interno del range 15850/15400, in un contesto di indicatori riflessivi.

Come descritto in precedenza ad oggi abbiamo una situazione in cui le banche centrali stanno restringendo per paura dell'inflazione, mentre l'economia sembra trovare ulteriori detrattori nella nuova ondata pandemica. Le probabilità di una stagflazione pertanto sembrano aumentare decisamente e questo non è lo scenario desiderato dai mercati azionari: minor liquidità e riduzione dei margini.

Nel grafico giornaliero qui sopra possiamo osservare come quota 15000/14950 sia il livello di supporto più importante, sotto il quale potrebbe verificarsi un'inversione di tendenza più sostenuta.



In termini di forza comparativa con l'indice SP500 sono stati raggiunti nuovi minimi rispetto a quelli visti nel 2020.

SET-UP: 29 dicembre – 24 gennaio – 3 febbraio

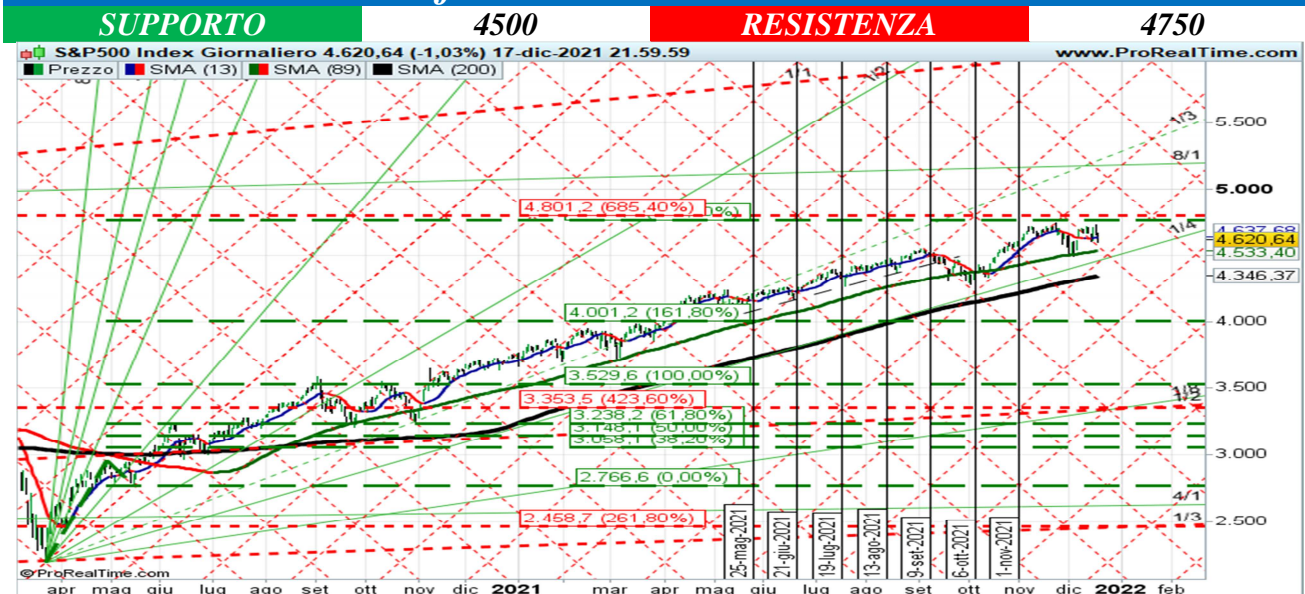
NASDAQ 100: nuovo test 15600



Continua a rimanere sopra il supporto e la media a 89 giorni, passanti a quota 15600. Gli indicatori permangono in una situazione di forte casualità. A nostro parere la situazione pandemica che ci apprestiamo ad affrontare dovrebbe dare maggior tenuta a questo indice. I volumi rimangono su livelli elevati. La rottura di quota 15600 dovrebbe spingere le quotazioni verso l'area di 14600 (media a 200 gg).

SET-UP: 3 febbraio

SP500: fase di distribuzione in corso?



Sono ormai 40 giorni che l'indice si muove a ridosso della resistenza di 4750 senza oltrepassarla. Le probabilità che sia iniziata una fase distributiva sono molto elevate. Pertanto una rottura del supporto posto in area 4500 aprirebbe la strada in favore di target più bassi, primi fra i quali la media a 200 gg passante a quota 4350.

Intanto si avvicina il set-up previsto per il 23 di dicembre. Settimana quindi piuttosto importante, sotto il profilo dell'analisi tecnica. La casualità rimane molto elevata.

SET-UP: 23 dicembre

ANALISI QUANTITATIVA

Correlazione a 200 gg al 1/10/2021

ASSET	BTCUSD	BUND	CHINA	DAX	DJI	EURUSD	FT100	MIB40	GOLD	MSCIW	ND100	NK225	OIL	SILVER	SP500	STX50	TB10Y
BTCUSD		-0,42	-0,08	0,13	0,2254	-0,195	0,1051	0,1865	-0,6	-0,02	-0,01	0,64	-0,0006	-0,1437	0,1145	0,1514	-0,42
BUND	-0,42		0,052	-0,4	-0,41	-0,008	-0,3654	-0,37	0,223	-0,188	0,025	-0,587	-0,409	-0,15	-0,243	-0,3897	0,8212
CHINA	-0,08	0,052		-0,6833	-0,67	0,7421	-0,67	-0,7	0,2926	-0,76	-0,72	0,1937	-0,57	0,725	-0,74	-0,72	0,385
DAX	0,13	-0,4	-0,6833		0,98	-0,54	0,96	0,96	-0,12	0,935	0,78	0,23	0,82	-0,32	0,94	0,988	-0,65
DJI	0,2254	-0,41	-0,67	0,98		-0,55	0,95	0,946	-0,135	0,95	0,79	0,22	0,839	-0,335	0,957	0,97	-0,64
EURUSD	-0,195	-0,008	0,7421	-0,54	-0,55		-0,54	-0,62	0,67	-0,59	-0,69	-0,217	-0,589	0,81	-0,66	-0,59	0,002
FT100	0,1051	-0,3654	-0,67	0,96	0,95	-0,54		0,934	-0,04	0,939	0,79	0,16	0,82	-0,37	0,937	0,96	-0,55
MIB40	0,1865	-0,37	-0,7	0,96	0,946	-0,62	0,934		-0,21	0,93	0,78	0,29	0,84	-0,42	0,93	0,98	-0,64
GOLD	-0,6	0,223	0,2926	-0,12	-0,135	0,67	-0,04	-0,21		-0,09	-0,16	-0,48	-0,27	0,53	-0,19	-0,2	0,5
MSCIW	-0,02	-0,188	-0,76	0,935	0,95	-0,59	0,939	0,93	-0,09		0,927	0,228	0,84	-0,43	0,99	0,96	0,45
ND100	-0,01	0,025	-0,72	0,78	0,79	-0,69	0,79	0,78	-0,16	0,927		0,16	0,71	-0,57	0,93	0,8	-0,19
NK225	0,64	-0,587	0,1937	0,23	0,22	-0,217	0,16	0,29	-0,48	0,228	0,16		0,18	-0,04	0,08	0,08	-0,51
OIL	-0,0006	-0,409	-0,57	0,82	0,839	-0,589	0,82	0,84	-0,27	0,84	0,71	0,18		-0,27	0,85	0,85	-0,61
SILVER	-0,1437	-0,15	0,725	-0,32	-0,335	0,81	-0,37	-0,42	0,53	-0,43	-0,57	-0,04	-0,27		-0,45	-0,37	0,16
SP500	0,1145	-0,243	-0,74	0,94	0,957	-0,66	0,937	0,93	-0,19	0,99	0,93	0,08	0,85	-0,45		0,95	-0,47
STOXX50	0,1514	-0,3897	-0,72	0,988	0,97	-0,59	0,96	0,98	-0,2	0,96	0,8	0,08	0,85	-0,37	0,95		-0,65
TBOND10	-0,42	0,8212	0,385	-0,65	-0,64	0,002	-0,55	-0,64	0,5	0,45	-0,19	-0,51	-0,61	0,16	-0,47	-0,65	

Definizione di correlazione: in statistica, una correlazione è una relazione tra due variabili tale che a ciascun valore della prima corrisponda un valore della seconda, seguendo una certa regolarità.

Misurazione della correlazione: si muove all'interno di una scala da +1 a -1 dove il punto zero descrive la totale asimmetria tra due variabili.

Questa tabella verrà aggiornata trimestralmente, in quanto le sue variazioni non presentano particolare volatilità, dando tuttavia indicazioni attendibili su un periodo di circa sei mesi.

Essa inoltre viene riportata settimanalmente in quanto rappresenta un piano di lavoro indispensabile per fare scelte accurate e leggere al meglio le dinamiche di mercato.

La tabella viene letta per orizzontale e verticale al fine di vedere la correlazione tra due asset. La casella nera coincide con lo stesso asset.

asset in base ad indicatore MRA**BOOST LONG****LONG****NEUTRAL****SHORT****BOOST SHORT*****T-BOND e BUND ai primi posti. Risk-off UP***

Asset	MRA INDEX	Ultimo	Codice	Mercato
Ethereum - ETH/USD	1,03	3.932,98	ETHUSD	Criptoalute
XTRACKERS MSCI INDONESIA SWAP UCITS ETF	1,022	13,084(c)	XMIN	Azioni Italia
LYXR CORECOMMOD CRB EX-ENER TR UCITS ET	1,012	22,480(c)	CRBN	Azioni Italia
10Y TNote Full0322	1,011	131,172000(c)	ZNXXXX	Futures CBOT
Euro Bund Full0322 8:00-22:00	1,01	174,43(c)	BUNDXXXX	Futures EUREX
LYXR EMTS HI R MW GOV DR UCITS ETF ACC	1,01	151,37(c)	EMAAA	Azioni Italia
NASDAQ100 Index	1,01	15.801,46(c)	NDX	Indici NASDAQ US
Long-Term Euro BTP Full0322	1,01	150,20(c)	BTPXXXX	Futures EUREX
ISHARES MSCI WORLD UCITS ETF USD DIST	1	59,55(c)	IWRD	Azioni Italia
S&P500 Index	1	4.620,64(c)	SP500	Indici S&P Base
ISHARES HIGH YLD CORP UCITS ETF DIST	1	102,05(c)	IHYG	Azioni Italia
SMI20 Index	1	12.716(c)	SMI	Indici Svizzera
NASDAQ Composite Index	1	15.169,68(c)	COMP	Indici NASDAQ US
ISHARES MSCI KOREA UCITS ETF USD DIST	0,999	49,930(c)	IKOR	Azioni Italia
LYXOR COMMODITIES REFINITIV UCITS ETF	0,998	18,970(c)	CRB	Azioni Italia
LYXOR MSCI INDIA UCITS ETF - ACC	0,995	22,955(c)	INDI	Azioni Italia
WISDOMTREE WTI CRUDE OIL	0,994	5,983(c)	CRUD	Azioni Italia
CAC40 Index	0,99	6.926,63(c)	PXI	Indici Euronext
ISHARES MSCI WORLD EUR HDG UCITS ETF AC	0,99	76,29(c)	IWDE	Azioni Italia
FTSE100 Index	0,99	7.269,92(c)	UKX	Indici FTSE
Spot EUR/USD	0,9884	1,1241(c)	EURUSD	Forex 47 incroci
WISDOMTREE GOLD	0,983	17,286(c)	BULL	Azioni Italia
ISHARES MSCI EM UCITS ETF DIST	0,98	41,520(c)	IEEM	Azioni Italia
LYXOR MSCI BRAZIL UCITS ETF A	0,98	14,688(c)	BRA	Azioni Italia
Nikkei 225	0,98	28.545,68(c)	NK225	Indici Giapponesi
STOXX600 PRICE EUR INDEX	0,98	473,90(c)	SXXP	Indici STOXX
DOW JONES INDUSTRIAL AVERAGE	0,98	35.365,45(c)	DJI	Indici Dow Jones
FTSE MIB40 Index	0,98	26.611,41(c)	FTSEMIB	Indici Italia
LYXOR AUSTRAL S&P/ASX 200 UCITS ETF DIS	0,971	47,610(c)	AUST	Azioni Italia
PSI20 Index	0,97	5.439,93(c)	PSI20	Indici Euronext
AEX25 Index	0,97	771,70(c)	AEX	Indici Euronext
ESTOXX50 PRICE EUR INDEX	0,97	4.161,35(c)	SX5E	Indici STOXX
DAX40 Perf Index	0,97	15.531,69(c)	DAX	Indici Germania
LYXOR MSCI TURKEY UCITS ETF A	0,97	18,470(c)	TUR	Azioni Italia
XTRACKERS MSCI RUSSIA CAP SWAP UCITS ET	0,969	34,855(c)	XMRC	Azioni Italia
Mini Crude Oil Full0222	0,962	70,725(c)	QMXXXX	Futures NYMEX E-mini
ISHARES CHINA LARGE CAP UCITS ETF DIST	0,96	92,13(c)	FXC	Azioni Italia
Ounce Gold USD	0,96	1.797,96(c)	XAUUSD	Oro & Argento Spot
BEL20 Index	0,96	4.171,16(c)	BEL20	Indici Euronext
Bitcoin - BTC/USD	0,96	47.203,40	BTCUSD	Criptoalute
IBEX35 Index	0,95	8.311,60(c)	IBX35	Indice IBEX35
ISHARES RUSSELL 2000 ETF	0,95	215,14(c)	IWM	Azioni NYSE AMERICAN
Ounce Silver USD	0,91	22,37(c)	XAGUSD	Oro & Argento Spot

I primi 30 titoli Europa per indicatore MRA

EUROPA	MRA INDEX	Ultimo	Codice	Mercato
HERMES INTL	1,1	1.525,0(c)	RMS	Euronext Parigi
ELIA GROUP	1,1	117,0(c)	ELI	Euronext Bruxelles
TELECOM ITALIA	1,0637	0,4398(c)	TIT	Azioni Italia
NATURGY	1,05	26,85(c)	NTGY	Azioni Spagna
MERCK KGAA O.N.	1,05	219,8(c)	MRK	Azioni Germania
SIEMENS HEALTH.AG NA O.N.	1,05	63,96(c)	SHL	Azioni Germania
WOLTERS KLUWER	1,04	100,95(c)	WKL	Euronext Amsterdam
SCHNEIDER ELECTRIC	1,04	165,68(c)	SU	Euronext Parigi
IMCD	1,04	188,25(c)	IMCD	Euronext Amsterdam
RED ELE.CORP	1,039	18,750(c)	REE	Azioni Spagna
PIRELLI & C	1,031	5,980(c)	PIRC	Azioni Italia
STMICROELECTRONICS	1,031	41,390(c)	STM	Azioni Italia
STMICROELECTRONICS	1,031	41,370(c)	STM	Euronext Parigi
LEGRAND	1,03	100,45(c)	LR	Euronext Parigi
RWE AG INH O.N.	1,03	34,94(c)	RWE	Azioni Germania
AHOLD DEL	1,028	30,010(c)	AD	Euronext Amsterdam
INWIT	1,022	10,445(c)	INW	Azioni Italia
ENAGAS	1,022	19,880(c)	ENG	Azioni Spagna
QIAGEN NV EO -.01	1,02	48,71(c)	QIA	Azioni Germania
LINDE PLCEO 0.001	1,02	298,85(c)	LIN	Azioni Germania
DSM KON	1,02	193,00(c)	DSM	Euronext Amsterdam
WDP	1,02	40,60(c)	WDP	Euronext Bruxelles
RELX	1,02	27,51(c)	REN	Euronext Amsterdam
VEOLIA ENVIRON.	1,02	31,54(c)	VIE	Euronext Parigi
SYMRISE AG INH. O.N.	1,02	128,90(c)	SY1	Azioni Germania
ESSILORLUXOTTICA	1,02	180,36(c)	EL	Euronext Parigi
TERNA	1,019	7,016(c)	TRN	Azioni Italia
UNICREDIT	1,018	13,122(c)	UCG	Azioni Italia
E.ON SE NA O.N.	1,016	11,776(c)	EOAN	Azioni Germania
DASSAULT SYSTEMES	1,016	51,73(c)	DSY	Euronext Parigi

I primi titoli Cina per indicatore MRA

CINA	MRA INDEX	Ultimo	Codice	Mercato
CHINA ST.CONSTR.INTL CON.	1,11	0,995(c)	C4S1	Azioni Frankfurt
XPENG INC. ADS	1,04	41,76(c)	XPEV	Azioni NYSE
NETEASE INC. ADS	1	93,75(c)	NTES	Azioni NASDAQ
PETROCHINA CO.	0,99	44,26(c)	PTR	Azioni NYSE
BANK OF CHINA LTD. BACHY	0,98	8,71(c)	BACHY	NASDAQ OTC
INDUSTRIAL AND COMMERCIAL BANK OF CHINA	0,98	10,94(c)	IDCBY	NASDAQ OTC
BOYD GAMING CORP.	0,98	60,07(c)	BYD	Azioni NYSE
CHINA PETROLEUM & CHEMICAL	0,97	46,43(c)	SNP	Azioni NYSE
CHINA VANKE CO.LTD H YC 1	0,97	2,02(c)	18V	Azioni Frankfurt
FOXCONN INTERCONNECT TECHNOLOGY FITGF	0,9657	0,2000(c)	FITGF	NASDAQ OTC
PING AN INSURANCE (GROUP) CO. PIAIF	0,96	7,31(c)	PIAIF	NASDAQ OTC
CHINA LIFE INSURANCE CO.	0,96	8,23(c)	LFC	Azioni NYSE
CHINA RAILWAY GROUP CRWOF	0,9579	0,5204(c)	CRWOF	NASDAQ OTC
BAIDU INC. ADS	0,93	142,09(c)	BIDU	Azioni NASDAQ
NIO INC. ADS	0,93	30,00(c)	NIO	Azioni NYSE
SOHU.COM LTD.	0,92	16,31(c)	SOHU	Azioni NASDAQ
TENCENT MUSIC ENTERTAINMENT GROUP ADS	0,86	6,30(c)	TME	Azioni NYSE
WEIBO CORP.	0,86	29,52(c)	WB	Azioni NASDAQ
PINDUODUO INC. ADS	0,85	58,06(c)	PDD	Azioni NASDAQ
ALIBABA GROUP HOLDING	0,85	122,10(c)	BABA	Azioni NYSE

I primi 30 titoli Usa per indicatore MRA

USA	MRA INDEX	Ultimo	Codice	Mercato
LUCID GROUP INC.	1,21	40,01(c)	LCID	Azioni NASDAQ
ON SEMICONDUCTOR	1,11	61,99(c)	ON	Azioni NASDAQ
NVIDIA CORP.	1,11	278,01(c)	NVDA	Azioni NASDAQ
ROBLOX CORP.	1,11	102,40(c)	RBLX	Azioni NYSE
XILINX INC.	1,11	200,14(c)	XLNX	Azioni NASDAQ
DOLLAR TREE INC.	1,1	136,32(c)	DLTR	Azioni NASDAQ
ADVANCED MICRO DEVICES INC.	1,1	137,75(c)	AMD	Azioni NASDAQ
MARVELL TECHNOLOGY INC.	1,08	84,03(c)	MRVL	Azioni NASDAQ
THE TRADE DESK INC.	1,08	89,99(c)	TTD	Azioni NASDAQ
QUALCOMM INC.	1,08	176,80(c)	QCOM	Azioni NASDAQ
FORD MOTOR COMPANY	1,08	19,77(c)	F	Azioni NYSE
PFIZER INC.	1,07	59,48(c)	PFE	Azioni NYSE
TESLA INC.	1,07	932,57(c)	TSLA	Azioni NASDAQ
DATADOG INC.	1,07	170,16(c)	DDOG	Azioni NASDAQ
TERADYNE INC.	1,06	156,26(c)	TER	Azioni NASDAQ
APPLE INC.	1,06	171,14(c)	AAPL	Azioni NASDAQ
LOWE S COMPANIES INC.	1,06	248,09(c)	LOW	Azioni NYSE
COSTCO WHOLESALE	1,06	547,61(c)	COST	Azioni NASDAQ
PALO ALTO NETWORKS INC.	1,06	530,14(c)	PANW	Azioni NASDAQ
HOME DEPOT INC. THE	1,06	387,98(c)	HD	Azioni NYSE
INTUIT INC.	1,05	620,27(c)	INTU	Azioni NASDAQ
PROLOGIS INC.	1,05	161,18(c)	PLD	Azioni NYSE
ZSCALER INC.	1,05	304,87(c)	ZS	Azioni NASDAQ
ENPHASE ENERGY INC.	1,05	189,11(c)	ENPH	Azioni NASDAQ
TRACTOR SUPPLY CO.	1,05	226,65(c)	TSCO	Azioni NASDAQ
LAM RESEARCH CORP.	1,05	669,17(c)	LRCX	Azioni NASDAQ
NATIONAL GRID TRANSCO PLC NATIONAL GRID	1,05	70,43(c)	NGG	Azioni NYSE
CLOUDFLARE INC. CLASS A	1,05	134,59(c)	NET	Azioni NYSE
PETROLEO BRASILEIRO S.A.- PETROBRAS	1,05	10,79(c)	PBR	Azioni NYSE
CADENCE DESIGN SYSTEMS INC.	1,04	179,15(c)	CDNS	Azioni NASDAQ

I primi 30 titoli Etf per indicatore MRA

ETF	MRA INDEX	Ultimo	Codice	Mercato
WISDOMTREE COFFEE	1,0883	1,2416(c)	COFF	Azioni Italia
VANECK VECTOR SEMICONDUCTOR UCITS ETF	1,043	25,170(c)	SMH	Azioni Italia
VANECK SEMICONDUCTOR ETF	1,03	295,29(c)	SMH	Azioni NASDAQ
SPDR S&P US TECHNOLOGY SEL SEC UCITS ET	1,03	77,21(c)	SXLK	Azioni Italia
LYXOR HWABAO MSCI CHINA A DR UCITS ETF	1,03	189,18(c)	CNAA	Azioni Italia
XTRACKERS MSCI USA INFO TECH UCITS ETF	1,03	67,79(c)	XUTC	Azioni Italia
XTRACKERS HARVEST CSI300 UCITS ETF	1,026	13,542(c)	RQFI	Azioni Italia
WISDOMTREE CORN	1,0242	0,9938(c)	CORN	Azioni Italia
XTRACKERS II JAPAN GOVT BOND UCITS ETF	1,024	10,954(c)	XJSE	Azioni Italia
WISDOMTREE COTTON	1,0207	2,7825(c)	COTN	Azioni Italia
SPDR S&P 500 LOW VOLATILITY UCITS ETF	1,02	62,96(c)	LOWV	Azioni Italia
SPDR MSCI WORLD TECHNOLOGY UCITS ETF	1,02	109,33(c)	WTEC	Azioni Italia
XTRACKERS MSCI WORLD INFOR TEC UCITS ET	1,02	58,02(c)	XDWT	Azioni Italia
ISHARES \$ TREASURY 7-10YR UCITS ETF DIS	1,02	187,99(c)	IBTM	Azioni Italia
ISHARES EDG S&P 500 MIN VO UCITS ETF AC	1,02	73,38(c)	MVUS	Azioni Italia
ISHARES MSCI TAIWAN UCITS ETF USD DIST	1,02	75,69(c)	ITWN	Azioni Italia
BNPP EASY MSCI USA SRI PAB UCITS ETF	1,02	19,090(c)	EKUS	Azioni Italia
INVESCO HEA CAR S&P US SEL SEC UCITS ET	1,02	572,15(c)	XLVS	Azioni Italia
ISHARES EU COVERED BOND UCITS ETF DIST	1,02	157,04(c)	ICOV	Azioni Italia
INVESCO EQQQ NASDAQ-100 UCITS ETF	1,02	343,62(c)	EQQQ	Azioni Italia
ISHARES NASDAQ 100 UCITS ETF USD ACC	1,02	794,25(c)	CSNDX	Azioni Italia
SPDR S&P US HEALT CARE SEL SEC UCITS ET	1,018	35,800(c)	SXLV	Azioni Italia
ISHARES MSCI USA SRI UCITS ETF USD ACC	1,018	12,104(c)	SUAS	Azioni Italia
WISDOMTREE ALUMINIUM	1,0175	3,3600(c)	ALUM	Azioni Italia
ISHARES US PROPERTY YIELD UCITS ETF	1,017	31,265(c)	IUSP	Azioni Italia
UBS BBG MSCI US LIQ CORP SUS UCITS ETF	1,017	19,210(c)	CBSUSA	Azioni Italia
ISHARES CORE UK GILTS UCITS ETF GBP DIS	1,016	16,736(c)	IGLT	Azioni Italia
SPDR S&P US CONS DISCR SEL SEC UCITS ET	1,016	48,025(c)	SXLY	Azioni Italia
ISHARES UK PROPERTY UCITS ETF GBP DIST	1,013	7,802(c)	IUKP	Azioni Italia
AM BBB EURO CORP IG ESG DR UCITS ETF	1,013	16,272(c)	CBBB	Azioni Italia

Performance da inizio anno

TITOLI ITALIA	PERFORM DA INIZIO ANNO	Ultimo	Codice	Mercato
UNICREDIT	74,032	13,122(c)	UCG	Azioni Italia
CNH INDUSTRIAL	55,127	15,885(c)	CNHI	Azioni Italia
INTERPUMP GROUP	52,08	61,00(c)	IP	Azioni Italia
STELLANTIS	50,642	16,414(c)	STLA	Azioni Italia
ENI	50,274	12,052(c)	ENI	Azioni Italia
BANCA GENERALI	49,65	38,10(c)	BGN	Azioni Italia
BANCO BPM	45,97	2,572(c)	BAMI	Azioni Italia
MEDIOBANCA	41,958	10,035(c)	MB	Azioni Italia
GENERALI ASS	41,022	18,495(c)	G	Azioni Italia
POSTE ITALIANE	40,929	11,225(c)	PST	Azioni Italia
AZIMUT	40,54	23,78(c)	AZM	Azioni Italia
TENARIS	40,252	9,028(c)	TEN	Azioni Italia
PIRELLI & C	37,062	5,980(c)	PIRC	Azioni Italia
STMICROELECTRONICS	36,376	41,390(c)	STM	Azioni Italia
CAMPARI	36,183	12,650(c)	CPR	Azioni Italia
AZA	35,3782	1,6860(c)	AZA	Azioni Italia
UNIPOL	34,088	4,681(c)	UNI	Azioni Italia
BANCA MEDIOLANUM	31,961	8,398(c)	BMED	Azioni Italia
AMPIUFON	30,3	44,08(c)	AMP	Azioni Italia
MONCLER	27,15	63,22(c)	MONC	Azioni Italia
INTESA SANPAOLO	25,5836	2,2055(c)	ISP	Azioni Italia
RECORDATI ORD	25,13	55,52(c)	REC	Azioni Italia
HERA	23,623	3,569(c)	HER	Azioni Italia
BPER BANCA	22,035	1,7760(c)	BPE	Azioni Italia
FERRARI	21,1	227,3(c)	RACE	Azioni Italia
TELECOM ITALIA	19,2516	0,4398(c)	TIT	Azioni Italia
SNAM	18,296	5,166(c)	SRG	Azioni Italia
ATLANTIA	17,975	17,360(c)	ATI	Azioni Italia
ITALGAS	17,592	5,822(c)	IG	Azioni Italia
EXOR	17,19	77,10(c)	EXO	Azioni Italia
TERNA	17,148	7,016(c)	TRN	Azioni Italia
FINCOBANK	16,922	15,180(c)	FBK	Azioni Italia
PRYSMAN	10,5	31,57(c)	PRV	Azioni Italia
INWIT	8,678	10,445(c)	INW	Azioni Italia
LEONARDO	3,08	6,092(c)	LDO	Azioni Italia
BUZZI UNICEM	0,662	18,700(c)	BZU	Azioni Italia
DIASORIN	-5,96	158,85(c)	DIA	Azioni Italia
NEXI	-14,596	13,955(c)	NEXI	Azioni Italia
ENEL	-14,888	6,746(c)	ENEL	Azioni Italia
SAIPEM	-20,7029	1,7485(c)	SPM	Azioni Italia

TITOLI GERMANIA	PERFORM DA INIZIO ANNO	Ultimo	Codice	Mercato
SARTORIUS AG VZO O.N.	64,7	566,0(c)	SRT3	Azioni Germania
MERCK KGAA O.N.	56,61	219,8(c)	MRK	Azioni Germania
PORSCHE AUTOM.HLDG VZO	52,62	84,02(c)	PAH3	Azioni Germania
SIEMENS HEALTH.AG NA O.N.	52,36	63,96(c)	SHL	Azioni Germania
DAIMLER AG NA O.N.	43,02	68,75(c)	DAI	Azioni Germania
LINDE PLCEO 0.001	41,33	298,85(c)	LIN	Azioni Germania
DEUTSCHE POST AG NA O.N.	32,593	53,70(c)	DPW	Azioni Germania
E.ON SE NA O.N.	29,921	11,776(c)	EOAN	Azioni Germania
SIEMENS AGNA O.N.	25,85	147,90(c)	SIE	Azioni Germania
INFINEON TECH.AG NA O.N.	23,941	38,905(c)	IFX	Azioni Germania
DEUTSCHE BANK AG NA O.N.	22,137	10,930(c)	DBK	Azioni Germania
BAY.MOTOREN WERKE AG ST	20,34	86,92(c)	BMW	Azioni Germania
BRENTAG SE NA O.N.	19,86	75,92(c)	BNR	Azioni Germania
SYMRISE AG INH. O.N.	18,91	128,90(c)	SY1	Azioni Germania
VOLKSWAGEN AG VZO O.N.	18,24	176,02(c)	DPW3	Azioni Germania
SAP SE O.N.	15,2	123,52(c)	SAP	Azioni Germania
QIAGEN NV EO - 01	14,75	48,71(c)	QIA	Azioni Germania
AIRBUS SE	14,06	104,16(c)	AIR	Azioni Germania
PUMA SE	11,67	103,05(c)	PUM	Azioni Germania
DT.TELEKOM AG NA	11,188	16,050(c)	DTE	Azioni Germania
HELLOFRESH SEINH O.N.	8,54	68,60(c)	HFG	Azioni Germania
MUENCH.RUECKVERS.VNA O.N.	6,26	258,00(c)	MUV2	Azioni Germania
COVESTRO AGO.N.	2,93	51,96(c)	ICOV	Azioni Germania
DEUTSCHE BOERSE NA O.N.	2,37	142,55(c)	DB1	Azioni Germania
ALLIANZ SE NA O.N.	1,99	204,70(c)	ALV	Azioni Germania
RWE AG INH.O.N.	1,07	34,94(c)	RWE	Azioni Germania
BAYER AG NA O.N.	0,31	46,525(c)	BAYN	Azioni Germania
HEIDELBERGCEMENT AG O.N.	-3,69	58,96(c)	HEI	Azioni Germania
BEIERSDORF AG O.N.	-4,28	89,70(c)	BEI	Azioni Germania
CONTINENTAL AG O.N.	-5,87	91,31(c)	CQN	Azioni Germania
BASF SE NA O.N.	-7	60,19(c)	BAS	Azioni Germania
FRESENIUS SE-CCO.KGAA O.N.	-8,708	34,545(c)	FRE	Azioni Germania
VONOVIA SE NA O.N.	-12,71	48,90(c)	VNA	Azioni Germania
ADIDAS AG NA O.N.	-15,17	252,70(c)	ADS	Azioni Germania
FRESEN.MED.CARE.KGAA O.N.	-20,32	54,34(c)	FME	Azioni Germania
MTU AERO ENGINES NA O.N.	-20,62	169,40(c)	MTX	Azioni Germania
ZALANDO SE	-23,35	69,80(c)	ZAL	Azioni Germania
HENKEL AG-CCO.KGAA VZO	-23,47	70,64(c)	HEN3	Azioni Germania
DELIVERY HERO SE NA O.N.	-27,87	91,60(c)	DHER	Azioni Germania

TITOLI FRANCIA	PERFORM DA INIZIO ANNO	Ultimo	Codice	Mercato
HERMES INTL	73,3	1.525,0(c)	RMS	Euronext Parigi
SOCIETE GENERALE	72,441	28,670(c)	GLE	Euronext Parigi
CAPGEMINI	61,76	204,8(c)	CAP	Euronext Parigi
VEOLIA ENVIRON.	60,92	31,54(c)	VIE	Euronext Parigi
SAINT GOBAIN	57,59	58,56(c)	SGO	Euronext Parigi
DASSAULT SYSTEMES	54,829	51,73(c)	DSY	Euronext Parigi
EUROFINS SCIENT.	52,48	106,48(c)	ERF	Euronext Parigi
ARCELORMITTAL SA	49,708	28,690(c)	MT	Euronext Amsterdam
PUBLICIS GROUPE SA	43,01	56,86(c)	PUB	Euronext Parigi
ESSILORLUXOTTICA	41,06	180,36(c)	EL	Euronext Parigi
SCHNEIDER ELECTRIC	39,79	165,68(c)	SU	Euronext Parigi
LEGRAND	38,48	100,45(c)	LR	Euronext Parigi
LVMH	37,7	699,0(c)	MC	Euronext Parigi
TELEPERFORMANCE	37,5	373,6(c)	TEP	Euronext Parigi
AXA	37,108	25,380(c)	CS	Euronext Parigi
STMICROELECTRONICS	36,256	41,370(c)	STM	Euronext Parigi
BNP PARIBAS ACT.A	36,04	56,17(c)	BNP	Euronext Parigi
LOREAL	33,44	413,05(c)	OR	Euronext Parigi
MICHELIN	32,96	138,40(c)	ML	Euronext Parigi
PERNOD RICARD	31,82	209,5(c)	RI	Euronext Parigi
TOTALENERGIES	31,53	43,660(c)	TTE	Euronext Parigi
STELLANTIS NV	30,73	16,472(c)	STLA	Euronext Parigi
CREDIT AGRICOLE	23,214	12,006(c)	ACA	Euronext Parigi
KERING	18,8	689,8(c)	KER	Euronext Parigi
AIR LIQUIDE	15,16	152,80(c)	AI	Euronext Parigi
SANOFI	14,4	86,89(c)	SAN	Euronext Parigi
AIRBUS	14,13	104,14(c)	AIR	Euronext Parigi
CARREFOUR	12,628	15,590(c)	CA	Euronext Parigi
VINCI	6,7	86,62(c)	DG	Euronext Parigi
ENGIE	6,361	12,958(c)	ENGI	Euronext Parigi
VIVENDI SE	5,625	11,285(c)	VIV	Euronext Parigi
DANONE	4,115	54,62(c)	BN	Euronext Parigi
ORANGE	3,045	9,305(c)	ORA	Euronext Parigi
THALES	-1,49	72,54(c)	HO	Euronext Parigi
BOUYGUES	-5,04	30,72(c)	EN	Euronext Parigi
UNIBAIL-RODAMCO-WE	-10,95	57,88(c)	URW	Euronext Amsterdam
SAFRAN	-14,64	101,24(c)	SAF	Euronext Parigi
RENAULT	-18,987	29,120(c)	RNO	Euronext Parigi
ALSTOM	-37,56	29,09(c)	ALO	Euronext Parigi
WORLDLINE	-37,901	49,120(c)	WLN	Euronext Parigi

ASSET PRINCIPALI	PERFORM DA INIZIO ANNO	Ultimo	Codice	Mercato
Ethereum - ETH/USD	426,42	3.933,42	ETHUSD	Criptovalute
WISDOMTREE WTI CRUDE OIL	74,291	5,983(c)	CRUD	Azioni Italia
Bitcoin - BTC/USD	62,18	47.259,86	BTCUSD	Criptovalute
Mini Crude Oil Full0222	51,45	70,725(c)	3MXXX	Futures NYMEX E-mini
LYXOR COMMODITIES REFINITIV UCITS ETF	48,107	18,970(c)	CRB	Azioni Italia
LYXOR CORECOMMODO CRB EX-ENER TR UCITS ETF	31,574	22,480(c)	CRBN	Azioni Italia
LYXOR MSCI INDIA UCITS ETF - ACC	31,13	22,955(c)	INDI	Azioni Italia
ISHARES MSCI WORLD UCITS ETF USD DIST	28,73	59,55(c)	IWRD	Azioni Italia
XTRACKERS MSCI RUSSIA CAP SWAP UCITS ET	28,071	34,855(c)	XMRC	Azioni Italia
CAC40 Index	25,1	5,926,63(c)	PXI	Indici Euronext
S&P500 Index	25,1	4,620,64(c)	SP500	Indici S&P Base
AEX25 Index	24,45	771,70(c)	AEX	Indici Euronext
NASDAQ100 Index	23,5	5,801,46(c)	NDX	Indici NASDAQ US
ISHARES MSCI WORLD EUR HDG UCITS ETF AC	21,23	76,29(c)	IWDE	Azioni Italia
FTSE MIB40 Index	20,46	6.611,41(c)	FTSEMIB	Indici Italia
SMI20 Index	19,5	12,716(c)	SMI	Indici Svizzera
STOXX600 PRICE EUR INDEX	19,07	473,90(c)	SXXP	Indici STOXX
DOW JONES INDUSTRIAL AVERAGE	18,05	5,365,45(c)	DJI	Indici Dow Jones
NASDAQ Composite Index	17,95	5,199,68(c)	COMP	Indici NASDAQ US
ESTOXX50 PRICE EUR INDEX	17,65	4,161,35(c)	SXSE	Indici STOXX
DAX40 Perf Index	13,98	5,531,69(c)	DAX	Indici Germania
BEL20 Index	13,81	4,171,16(c)	BEL20	Indici Euronext
LYXOR AUSTRAL S&P/ASX 200 UCITS ETF DIS	11,233	47,610(c)	AUST	Azioni Italia
FTSE100 Index	10,75	7,269,92(c)	UKX	Indici FTSE
PSI20 Index	10,68	5,439,92(c)	PSI20	Indici Euronext
XTRACKERS MSCI INDONESIA SWAP UCITS ETF	8,545	13,084(c)	XWIN	Azioni Italia
ISHARES RUSSELL 2000 ETF	8,54	215,14(c)	IWM	Azioni NYSE AMERICAN
Nikkei 225	5,91	8,545,68(c)	NK225	Indici Giapponesi
IBEX35 Index	2,77	8,311,60(c)	IBX35	Indice IBEX35
ISHARES MSCI EM UCITS ETF DIST	2,318	41,520(c)	IEMM	Azioni Italia
WISDOMTREE GOLD	1,573	17,286(c)	BULL	Azioni Italia
ISHARES HIGH YLD CORP UCITS ETF DIST	-0,51	102,05(c)	IHYG	Azioni Italia
Euro Bund Full0322 8:00-22:00	-0,89	174,43(c)	NDXXXX	Futures EUREX
Long-Term Euro BTP Full0322	-0,97	150,20(c)	BTPXXX	Futures EUREX
ISHARES MSCI KOREA UCITS ETF USD DIST	-1,915	49,930(c)	IKOR	Azioni Italia
LYXOR EMTS HI R MW GOV DR UCITS ETF ACC	-2,04	151,37(c)	EMAAA	Azioni Italia
10Y TNote Full0322	-2,7	1,172,000	ZNXXXX	Futures CBOT
Ounce Gold USD	-5,08	1,797,96(c)	XAUUSD	Oro & Argento Spot
Spot EUR/USD	-7,8543	1,1241(c)	EURUSD	Forex 47 incroci
LYXOR MSCI BRAZIL UCITS ETF A	-9,678	14,688(c)	BRA	Azioni Italia
ISHARES CHINA LARGE CAP UCITS ETF DIST	-13,77	92,13(c)	FXC	Azioni Italia
Ounce Silver USD	-15,72	22,37(c)	XAGUSD	Oro & Argento Spot
LYXOR MSCI TURKEY UCITS ETF A	-16,169	18,470(c)	TUR	Azioni Italia

RENDIMENTI BOND*1 settimana fa*

SCADENZA BOND	RENIMENTO LORDO	SCADENZA BOND	RENIMENTO LORDO
Brasile 1 anno	11,564	Giappone 30 anni	0,665
Brasile 10 anni	10,476	Gran Bretagna 5 anni	0,543
Brasile 5 anni	10,438	Spagna 10 anni	0,364
Cina 30 anni	3,401	Stati Uniti 1 anno	0,2616
Cina 10 anni	2,864	Australia 1 anno	0,256
Cina 5 anni	2,695	Nuova Zelanda 1 anno	0,237
Nuova Zelanda 10 anni	2,428	Gran Bretagna 1 anno	0,216
Australia 30 anni	2,371	Italia 5 anni	0,202
Nuova Zelanda 5 anni	2,309	Giappone 10 anni	0,042
Cina 1 anno	2,267	Francia 10 anni	0,006
Stati Uniti 30 anni	1,882	Germania 30 anni	-0,039
Canada 30 anni	1,804	Giappone 5 anni	-0,093
Italia 30 anni	1,785	Giappone 1 anno	-0,118
Australia 10 anni	1,65	Spagna 5 anni	-0,14
Stati Uniti 10 anni	1,482	Svizzera 30 anni	-0,266
Canada 10 anni	1,468	Germania 10 anni	-0,3445
Australia 5 anni	1,336	Svizzera 10 anni	-0,359
Canada 5 anni	1,319	Francia 5 anni	-0,454
Stati Uniti 5 anni	1,2467	Italia 1 anno	-0,503
Spagna 30 anni	1,138	Svizzera 5 anni	-0,547
Italia 10 anni	0,964	Spagna 1 anno	-0,571
Gran Bretagna 30 anni	0,86	Germania 5 anni	-0,576
Gran Bretagna 10 anni	0,7345	Francia 1 anno	-0,715
Francia 30 anni	0,696	Germania 1 anno	-0,749
Canada 1 anno	0,675	Svizzera 1 anno	-0,75

RENDIMENTI BOND*Adesso*

SCADENZA BOND	RENIMENTO LORDO	SCADENZA BOND	RENIMENTO LORDO
Brasile 1 anno	11,731	Giappone 30 anni	0,658
Brasile 5 anni	10,831	Gran Bretagna 5 anni	0,616
Brasile 10 anni	10,764	Spagna 10 anni	0,336
Cina 30 anni	3,409	Gran Bretagna 1 anno	0,301
Cina 10 anni	2,871	Australia 1 anno	0,285
Cina 5 anni	2,68	Stati Uniti 1 anno	0,259
Cina 1 anno	2,303	Nuova Zelanda 1 anno	0,237
Australia 30 anni	2,283	Italia 5 anni	0,178
Nuova Zelanda 10 anni	2,273	Giappone 10 anni	0,042
Nuova Zelanda 5 anni	2,216	Francia 10 anni	-0,029
Stati Uniti 30 anni	1,81	Germania 30 anni	-0,039
Italia 30 anni	1,725	Giappone 5 anni	-0,101
Canada 30 anni	1,671	Giappone 1 anno	-0,117
Australia 10 anni	1,588	Spagna 5 anni	-0,182
Stati Uniti 10 anni	1,407	Svizzera 30 anni	-0,207
Australia 5 anni	1,373	Svizzera 10 anni	-0,357
Canada 10 anni	1,321	Germania 10 anni	-0,382
Stati Uniti 5 anni	1,1782	Italia 1 anno	-0,485
Canada 5 anni	1,176	Francia 5 anni	-0,498
Spagna 30 anni	1,115	Svizzera 5 anni	-0,522
Gran Bretagna 30 anni	0,931	Germania 5 anni	-0,608
Italia 10 anni	0,9	Spagna 1 anno	-0,609
Gran Bretagna 10 anni	0,7635	Francia 1 anno	-0,679
Francia 30 anni	0,698	Germania 1 anno	-0,682
Canada 1 anno	0,695	Svizzera 1 anno	-0,76

DEFINIZIONE DI TENDENZA

Commodity ed emergenti i più indicati per il trading

Grado di tendenza lungo	Criterio	Ultimo	Codice	FRATTALE	Criterio	Ultimo	Codice
LYXR CORECOMMOD CRB EX-ENER TR UCITS ET	54,446	22,480(c)	CRBN	Ounce Silver USD	1,38	22,37(c)	XAGUSD
LYXOR COMMODITIES REFINITIV UCITS ETF	45,896	18,970(c)	CRB	Mini Crude Oil Full0222	1,412	70,725(c)	QMXXXX
LYXOR MSCI INDIA UCITS ETF - ACC	39,748	22,955(c)	INDI	Spot EUR/USD	1,4347	1,1241(c)	EURUSD
XTRACKERS MSCI RUSSIA CAP SWAP UCITS ET	39,696	34,855(c)	XMRC	LYXR CORECOMMOD CRB EX-ENER TR UCITS ET	1,437	22,480(c)	CRBN
Spot EUR/USD	31,3335	1,1241(c)	EURUSD	IBEX35 Index	1,44	8.311,60(c)	IBX35
LYXOR MSCI BRAZIL UCITS ETF A	31,017	14,688(c)	BRA	ISHARES RUSSELL 2000 ETF	1,44	215,14(c)	IWM
WISDOMTREE WTI CRUDE OIL	27,493	5,983(c)	CRUD	LYXOR MSCI TURKEY UCITS ETF A	1,442	18,470(c)	TUR
XTRACKERS MSCI INDONESIA SWAP UCITS ETF	27,449	13,084(c)	XMIN	Ounce Gold USD	1,45	1.797,96(c)	XAUUSD
ISHARES MSCI KOREA UCITS ETF USD DIST	26,257	49,930(c)	IKOR	ISHARES CHINA LARGE CAP UCITS ETF DIST	1,46	92,13(c)	FXC
Ethereum - ETH/USD	26,13	3.941,74	ETHUSD	DAX40 Perf Index	1,46	15.531,69(c)	DAX
Mini Crude Oil Full0222	25,612	70,725(c)	QMXXXX	BEL20 Index	1,46	4.171,16(c)	BEL20
Long-Term Euro BTP Full0322	24,33	150,20(c)	BTPXXXX	DOW JONES INDUSTRIAL AVERAGE	1,46	35.365,45(c)	DJI
ISHARES HIGH YLD CORP UCITS ETF DIST	23,61	102,05(c)	IHYG	LYXOR COMMODITIES REFINITIV UCITS ETF	1,465	18,970(c)	CRB
NASDAQ100 Index	23,35	15.801,46(c)	NDX	XTRACKERS MSCI RUSSIA CAP SWAP UCITS ET	1,469	34,855(c)	XMRC
Bitcoin - BTC/USD	22,25	47.354,76	BTCUSD	ESTOXX50 PRICE EUR INDEX	1,47	4.161,35(c)	SX5E
SMI20 Index	21,5	12.716(c)	SMI	Bitcoin - BTC/USD	1,47	47.356,03	BTCUSD
LYXOR EMTS HI R MW GOV DR UCITS ETF ACC	20,43	151,37(c)	EMAAA	WISDOMTREE GOLD	1,475	17,286(c)	BULL
ISHARES CHINA LARGE CAP UCITS ETF DIST	20,21	92,13(c)	FXC	FTSE MIB40 Index	1,48	26.611,41(c)	FTSEMIB
Euro Bund Full0322 8:00-22:00	20,2	174,43(c)	BUNDXXXX_8	PSI20 Index	1,48	5.439,93(c)	PSI20
ISHARES MSCI WORLD UCITS ETF USD DIST	19,92	59,55(c)	IWRD	WISDOMTREE WTI CRUDE OIL	1,485	5,983(c)	CRUD
ISHARES RUSSELL 2000 ETF	19,53	215,14(c)	IWM	ISHARES HIGH YLD CORP UCITS ETF DIST	1,49	102,05(c)	IHYG
Ounce Silver USD	19,06	22,37(c)	XAGUSD	Nikkei 225	1,49	28.545,68(c)	NK225
AEX25 Index	19,02	771,70(c)	AEX	AEX25 Index	1,49	771,70(c)	AEX
ISHARES MSCI EM UCITS ETF DIST	18,504	41,520(c)	IEEM	SMI20 Index	1,49	12.716(c)	SMI
10Y TNote Full0322	18	131,172000(c)	ZNXXXX	CAC40 Index	1,5	6.926,63(c)	PXI
Ounce Gold USD	17,27	1.797,96(c)	XAUUSD	STOXX600 PRICE EUR INDEX	1,5	473,90(c)	SXXP
IBEX35 Index	17,22	8.311,60(c)	IBX35	LYXOR AUSTRAL S&P/ASX 200 UCITS ETF DIS	1,511	47,610(c)	AUST
Nikkei 225	17,04	28.545,68(c)	NK225	LYXOR MSCI INDIA UCITS ETF - ACC	1,513	22,955(c)	INDI
BEL20 Index	16,46	4.171,16(c)	BEL20	ISHARES MSCI EM UCITS ETF DIST	1,519	41,520(c)	IEEM
DOW JONES INDUSTRIAL AVERAGE	15,77	35.365,45(c)	DJI	FTSE100 Index	1,53	7.269,92(c)	UKX
S&P500 Index	15,66	4.620,64(c)	SP500	ISHARES MSCI WORLD EUR HDG UCITS ETF AC	1,53	76,29(c)	IWDE
CAC40 Index	15,64	6.926,63(c)	PXI	ISHARES MSCI KOREA UCITS ETF USD DIST	1,543	49,930(c)	IKOR
PSI20 Index	15,61	5.439,93(c)	PSI20	10Y TNote Full0322	1,557	131,172000(c)	ZNXXXX
LYXOR MSCI TURKEY UCITS ETF A	15,026	18,470(c)	TUR	ISHARES MSCI WORLD UCITS ETF USD DIST	1,56	59,55(c)	IWRD
STOXX600 PRICE EUR INDEX	14,93	473,90(c)	SXXP	LYXOR EMTS HI R MW GOV DR UCITS ETF ACC	1,57	151,37(c)	EMAAA
DAX40 Perf Index	14,78	15.531,69(c)	DAX	S&P500 Index	1,58	4.620,64(c)	SP500
NASDAQ Composite Index	14,68	15.169,68(c)	COMP	NASDAQ Composite Index	1,58	15.169,68(c)	COMP
FTSE MIB40 Index	14,6	26.611,41(c)	FTSEMIB	Euro Bund Full0322 8:00-22:00	1,58	174,43(c)	BUNDXXXX_8
ISHARES MSCI WORLD EUR HDG UCITS ETF AC	14,21	76,29(c)	IWDE	Ethereum - ETH/USD	1,59	3.942,54	ETHUSD
LYXOR AUSTRAL S&P/ASX 200 UCITS ETF DIS	13,399	47,610(c)	AUST	Long-Term Euro BTP Full0322	1,6	150,20(c)	BTPXXXX
ESTOXX50 PRICE EUR INDEX	13,36	4.161,35(c)	SX5E	NASDAQ100 Index	1,62	15.801,46(c)	NDX
FTSE100 Index	12,54	7.269,92(c)	UKX	LYXOR MSCI BRAZIL UCITS ETF A	1,621	14,688(c)	BRA
WISDOMTREE GOLD	11,927	17,286(c)	BULL	XTRACKERS MSCI INDONESIA SWAP UCITS ETF	1,623	13,084(c)	XMIN

Legenda:

- **Il grado di tendenza a lungo** misura la definizione di un trend: un livello superiore a 16 indica una tendenza definita, mentre al di sotto di tale soglia siamo in presenza di una congestione di lungo periodo.
- **L'indicatore frattale** indica il grado di casualità nella formazione dei prezzi. Un indicatore sopra 1,50 sta a significare poca attendibilità dei segnali, ragione per cui meglio trascurare il tutto in attesa che l'asset di riferimento si riporti sotto il livello indicato.
- **Come utilizzarlo ai fini operativi?** Un asset che si trovi in **zona verde** in entrambe le tabelle indica che siamo in presenza di un trend al ribasso o al rialzo degno di considerazione operativa. Nel caso invece un asset si trovi nella **zona rossa** è preferibile astenersi in attesa di una maggiore definizione. Qualora l'asset abbia **colori diversi** a seconda della tabella è doveroso prestare comunque attenzione in attesa di una convergenza ben precisa.

BUONA DOMENICA

Glossario

<http://www.moneyriskanalysis.com/it/glossario.php>

General Disclaimer

Le informazioni contenute nel presente documento internet sono frutto di una accurata selezione di fonti da noi considerate attendibili. Non se ne garantisce l'accuratezza o la completezza e nulla, in questo documento, e' stato realizzato per fornire questa garanzia.

MoneyRiskAnalysis non si assume alcuna responsabilita' per i danni derivanti dall'uso d'informazioni contenute in questo documento.

Ne' questo documento, ne' il suo contenuto, ne' una sua copia possono essere modificati in qualsiasi modo, trasmessi o distribuiti senza citare la fonte ovvero MoneyRiskAnalysis.

I componenti del team di MoneyRiskAnalysis possono avere in corso acquisti, vendite o possono detenere posizioni di lungo o breve periodo sul mercato e/o avere interessi collegati ai valori mobiliari menzionati. Quanto espresso circa tali valori mobiliari riveste esclusivamente carattere informativo e non ha carattere di offerta, invito ad offrire o di messaggio promozionale finalizzato all'acquisto, alla vendita o alla sottoscrizione dei predetti valori mobiliari.

MoneyRiskAnalysis non si assume alcun tipo di responsabilita' in relazione alle informazioni fornite da altre fonti alle quali ci si possa collegare attraverso il presente documento. Qualsiasi raccomandazione o opinione espressa su tali altre fonti sono di esclusiva responsabilita' dei titolari di tali fonti e non costituiscono nella maniera piu' assoluta raccomandazioni o opinioni di MoneyRiskAnalysis. L'eventuale possibilita' di collegarsi ad altre fonti non rappresenta pertanto una raccomandazione o un'approvazione da parte di MoneyRiskAnalysis a quanto contenuto in tali fonti.

L'analisi dei dati e le informazioni contenute in questo documento sono preparate a solo scopo informativo, e non rappresentano un'offerta o sollecitazione di un'offerta a comprare o vendere quote di Fondi di Investimento o di qualsiasi altro strumento finanziario, o a sottoscrivere Contratti di Gestione di qualunque societa'. Questo documento non fornisce nessuna indicazione o consulenza o necessaria a prendere alcuna decisione di investimento.

La performance del passato non e' indicativa di uguali rendimenti nel futuro.

Copyright Money Risk Analysis © Riproduzione riservata