

# settembre 15



[Per contatti scrivere a info@moneyriskanalysis.com](mailto:info@moneyriskanalysis.com)

[Oppure telefonare al 3456069728](tel:3456069728)

## *SolarEdge (SEDG – Nasdaq)*

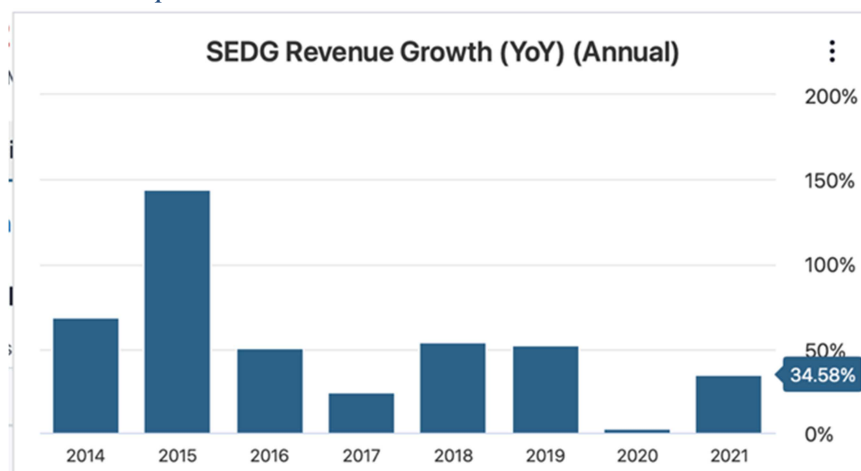
*La società israeliana capitalizza 17,2 MLD\$ e opera nel settore del energie rinnovabile, cercando di proporre una linea di business plan in linea con l'ambiente.*

*La compagnia si occupa della realizzazione di pannelli fotovoltaici e soprattutto (da dove arrivano i suoi maggiori ricavi) della ottimizzazione delle celle per la conversione dell'energia solare in energia motrice come nello sviluppo delle batterie per le auto, con l'obiettivo di renderle più efficaci possibili.*

Sales per region					
	2020		2021		Delta
United States	613.09	42%	786.02	40%	+28.21%
Europe	426.53	29.2%	670.39	34.1%	+57.17%
Rest of the World	220.15	15.1%	285.35	14.5%	+29.61%
Netherlands	199.50	13.7%	222.10	11.3%	+11.33%

USD in Million

*I ricavi della società sono equi distribuiti in tutto il mondo, con un elevato interesse per il mercato olandese dove hanno deciso di aprire una filiale che si occupi della gestione della luce all'interno delle abitazioni in un modo più eco sostenibile.*

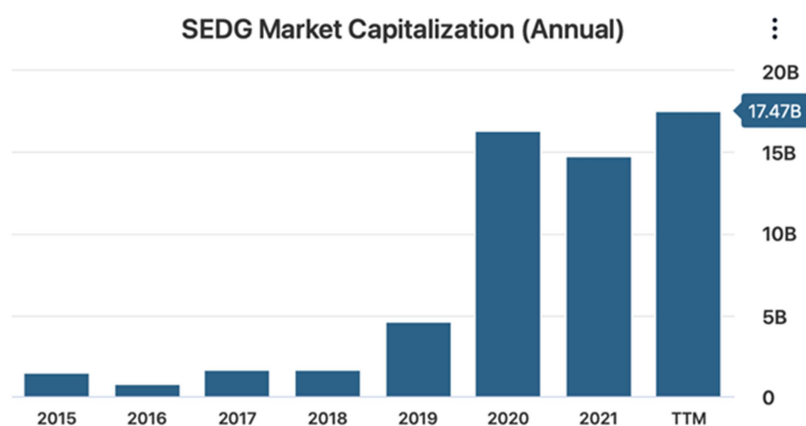


*Il grafico sopra illustra come ogni anno da ormai 7 anni, l'azienda riesca ad incrementare la sua crescita i termini di fatturato, addirittura anche nel 2020 durante la pandemia.*

### DATI ESTRAPOLATI DAL BILANCIO

Capitalization <sup>1</sup>	1 615	1 606	4 622	16 343	14 735	17 478
Enterprise Value (EV) <sup>1</sup>	1 452	1 310	4 317	15 902	14 659	16 659
P/E ratio	20,3x	13,0x	32,8x	120x	91,7x	98,6x

*La società ha visto crescere la sua capitalizzazione di oltre 11X il suo valore iniziale*



*per quanto riguarda il P/E è inutile soffermarsi in quanto è in linea con il settore ed il mercato di riferimento. Gli analisti prevedono un dimezzamento per il 2023 del P/E, questo indicherebbe un aumento degli utili aziendali.*

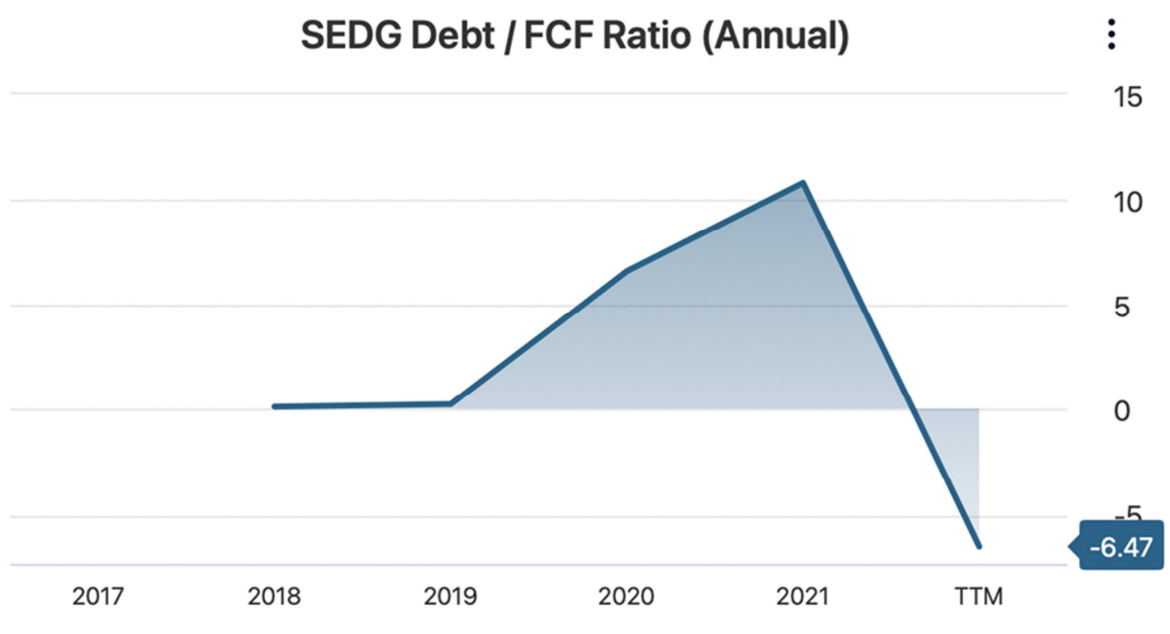
Fiscal Period: December	2019	2020	2021	2022	2023	2024
Net sales <sup>1</sup>	1 426	1 459	1 964	3 075	3 918	4 770
EBITDA <sup>1</sup>	294	251	361	449	709	904
EPS <sup>2</sup>	2,90	2,66	3,06	3,19	7,04	9,66

*Sotto l'aspetto delle vendite la società sembra solida continuando a incrementare le proprie vendite anche sulle aspettative dei prossimi anni.*

La compagnia vede un guadagno per azione molto alto e consistente nel tempo con ulteriore incrementi per gli anni futuri.

Index	S&P 500	P/E	122.15	EPS (ttm)	2.56	Insider Own	0.70%
Market Cap	17.25B	Forward P/E	34.40	EPS next Y	9.10	Insider Trans	-21.86%
Income	142.20M	PEG	4.28	EPS next Q	1.47	Inst Own	89.30%
Sales	2.46B	P/S	7.01	EPS this Y	15.20%	Inst Trans	6.95%
Book/sh	36.55	P/B	8.57	EPS next Y	64.67%	ROA	4.40%
Cash/sh	16.27	P/C	19.25	EPS next 5Y	28.52%	ROE	8.60%
Dividend	-	P/FCF	-	EPS past 5Y	39.50%	ROI	9.60%
Dividend %	-	Quick Ratio	3.00	Sales past 5Y	52.30%	Gross Margin	28.20%
Employees	3964	Current Ratio	3.70	Sales Q/Q	-17.80%	Oper. Margin	7.90%
Optionable	Yes	Debt/Eq	0.00	EPS Q/Q	-80.40%	Profit Margin	5.80%
Shortable	Yes	LT Debt/Eq	0.33	Earnings	Aug 02 AMC	Payout	0.00%
Recom	2.00	SMA20	7.16%	SMA50	5.52%	SMA200	11.55%

La compagnia vede dei buoni rapporti in termini di Current ratio, ossia ha più del triplo di valore in assets di breve (considerando anche i costi di inventario) rispetto alle loro stesse passività di breve, e questo è molto incoraggiante. Anche l'indicatore successivo mostra come la società ad ora è nettamente capace di pagare le sue passività grazie ad una presenza di cash liquido.



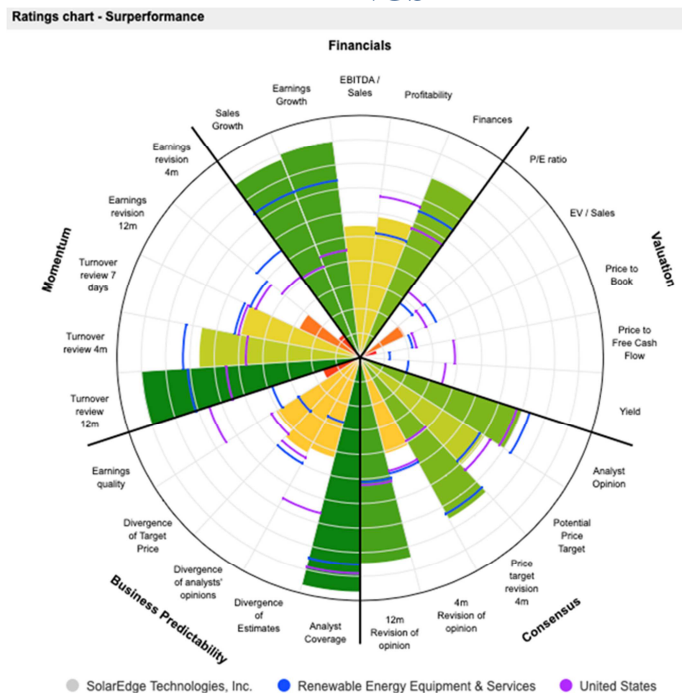
Il grafico riprende il discorso sopra citato sulla possibilità di insolvenza della compagnia che sembra pari a 0, in quanto come si può ben vedere da questo grafico il Free cash flow (ossia la presenza di denaro liquido posseduto dalla azienda) è nettamente capace di ripagare il debito che aveva contratto al inizio 2020 fine 2019.

### SOLAREEDGE VS ENPHASE

▲ Ticker	Market Cap	P/E	Fwd P/E	PEG	P/S	P/B	P/C	P/FCF	EPS this Y	EPS next Y	EPS past 5Y	EPS next 5Y	Sales past 5Y
ENPH	40.95B	215.44	61.31	6.68	23.59	91.47	32.82	87.76	7.80%	21.95%	22.50%	32.23%	33.80%
SEDG	17.25B	122.15	34.40	4.28	7.01	8.57	19.25	-	15.20%	64.67%	39.50%	28.52%	52.30%

Numeri nettamente migliori per SEDG rispetto all'americana ENPH. Nei precedenti 5 anni la crescita del fatturato è stata più esponenziale, mentre per i prossimi 5 anni i tassi di crescita sono simili. Il p/e per SEDG è praticamente la metà rispetto a ENPH sia per gli ultimi 12 mesi che per il prossimo anno. SolarEdge inoltre è ben presente nei fondi o etf che trattano energie rinnovabili.

## RATINGS



Il grafico dei ratings mostra come la società si stia comportando in linea con il mercato per alcuni aspetti e al di sotto del benchmark per altri.

La compagnia mostra dati incoraggianti per quanto riguarda il modello di business futuro, tuttavia le valutazioni di mercato non sono certo a sconto.

La società è così riuscita a strappare un rating ESG di B- completamente in linea con i suoi competitor USA come ENPH (B-) e sicuramente meglio dei suoi competitor cinesi che hanno ESG molto più bassi.

## Analisi Tecnica

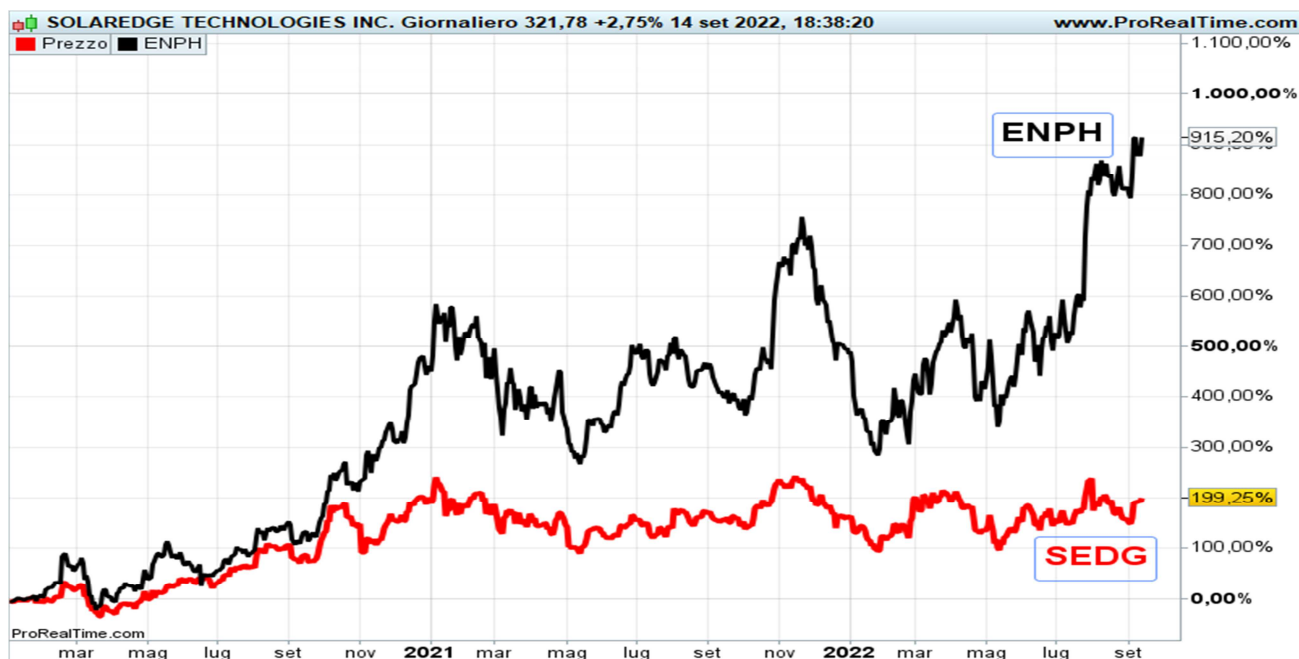


*Il titolo muove da due anni all'interno di un laterale molto ampio. Secondo il ciclo di lungo Elliott-Fibonacci è stato superato il livello di 280 che adesso rappresenta il supporto principale. La resistenza più importante la possiamo trovare a 345 oltre la quale possiamo puntare in favore di un target di 440.*



*In termini di forza comparativa il titolo è decisamente meglio impostato rispetto all'indice SP500. Probabile over-performance in futuro.*

### SOLAREEDGE VS ENPHASE



*In termini di performance Enphase dal 2020 è salita del 915% rispetto ad un più modesto 200% di SolarEdge. Chiaro che ENPH oltre a presentare una situazione di sopravvalutazione è soggetta a maggiori ricadute in caso di inversione del trend.*

Analisi di *Andrea Facchini*  
*Jacopo Burigana*



# SETTORI

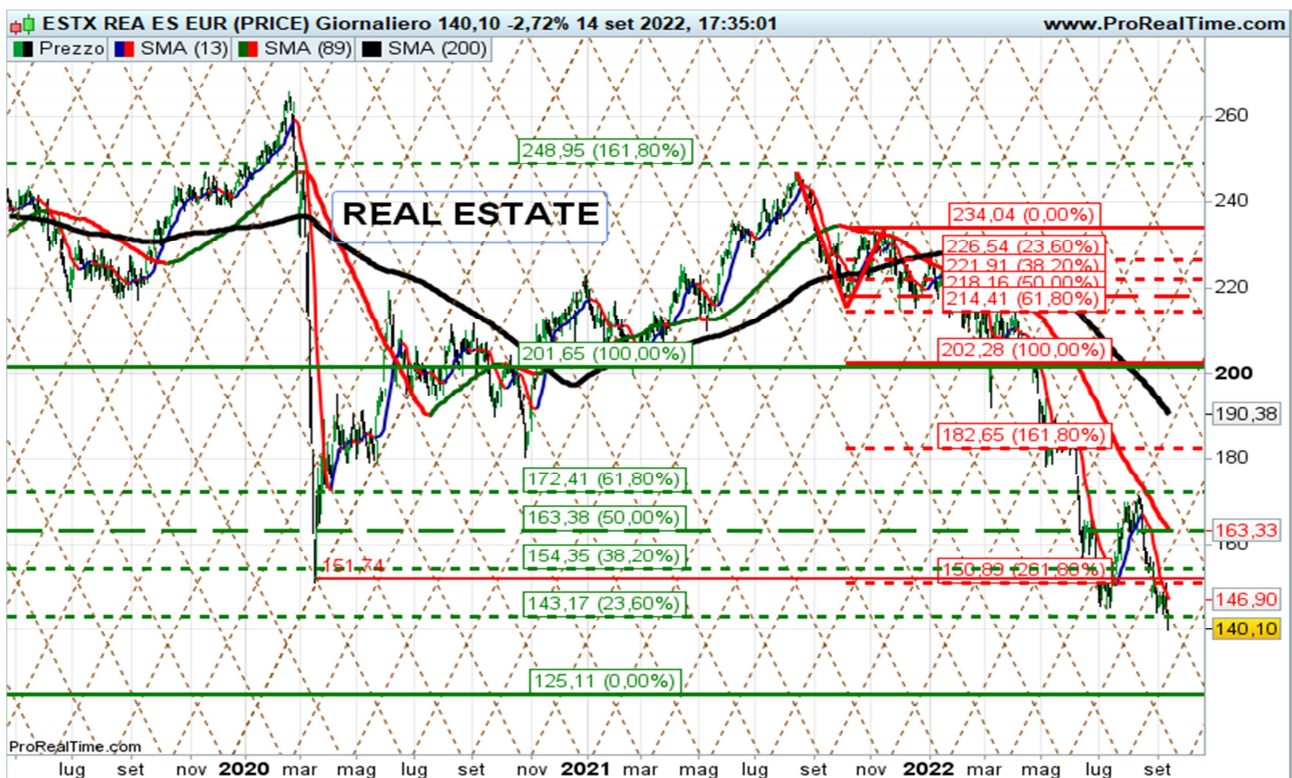
LIVELLO NEUTRALE 1

STRONG BULLISH SUPERIORE A 1,03

STRONG SELL INFERIORE A 0,97

SETTORI	MRA INDEX	Ultimo	Codice	Mercato
ESTX OIL&GAS EUR (PRICE)	1,02	308,04	SXEE	Indici STOXX
ESTX TRV&LSR EUR (PRICE)	1	172,44	SXTE	Indici STOXX
ESTX TELECOM EUR (PRICE)	0,98	283,90	SXKE	Indici STOXX
ESTX BAS RES EUR (PRICE)	0,98	218,34	SXPE	Indici STOXX
ESTX INSUR EUR (PRICE)	0,98	280,49	SXIE	Indici STOXX
ESTX UTIL EUR (PRICE)	0,98	347,72	SX6E	Indici STOXX
ESTX AUT&PRT EUR (PRICE)	0,96	509,76	SXAE	Indici STOXX
ESTX BANKS EUR (PRICE)	0,96	86,74	SX7E	Indici STOXX
ESTX CNS&MAT EUR (PRICE)	0,96	460,17	SXOE	Indici STOXX
ESTX CHEM EUR (PRICE)	0,96	1.283,77	SX4E	Indici STOXX
ESTX FIN SVCS EUR (PRICE)	0,96	497,83	SXFE	Indici STOXX
ESTX MEDIA EUR (PRICE)	0,95	247,43	SXME	Indici STOXX
ESTX SELECT DIV 30 EUR (PRICE)	0,95	1.575,20	SD3E	Indici STOXX
ESTX FD&BVR EUR (PRICE)	0,95	500,59	SX3E	Indici STOXX
ESTX TECH EUR (PRICE)	0,95	693,30	SX8E	Indici STOXX
ESTX INDUS GD EUR (PRICE)	0,94	902,98	SXNE	Indici STOXX
ESTX HEA CARE EUR (PRICE)	0,93	776,00	SXDE	Indici STOXX
ESTX RETAIL EUR (PRICE)	0,92	446,06	SXRE	Indici STOXX
STX EU ENLARG 15 EUR (PRICE)	0,91	1.040,92	EUE15P	Indici STOXX
ESTX REA ES EUR (PRICE)	0,9	143,31	SX86E	Indici STOXX

## L'avvicinamento del Real Estate



**Glossario**

<http://www.moneyriskanalysis.com/it/glossario.php>

**General Disclaimer**

*Le informazioni contenute nel presente documento internet sono frutto di una accurata selezione di fonti da noi considerate attendibili. Non se ne garantisce l'accuratezza o la completezza e nulla, in questo documento, è stato realizzato per fornire questa garanzia.*

*MoneyRiskAnalysis non si assume alcuna responsabilita' per i danni derivanti dall'uso d'informazioni contenute in questo documento.*

*Ne' questo documento, ne' il suo contenuto, ne' una sua copia possono essere modificati in qualsiasi modo, trasmessi o distribuiti senza citare la fonte ovvero MoneyRiskAnalysis.*

*I componenti del team di MoneyRiskAnalysis possono avere in corso acquisti, vendite o possono detenere posizioni di lungo o breve periodo sul mercato e/o avere interessi collegati ai valori mobiliari menzionati. Quanto espresso circa tali valori mobiliari riveste esclusivamente carattere informativo e non ha carattere di offerta, invito ad offrire o di messaggio promozionale finalizzato all'acquisto, alla vendita o alla sottoscrizione dei predetti valori mobiliari.*

*MoneyRiskAnalysis non si assume alcun tipo di responsabilita' in relazione alle informazioni fornite da altre fonti alle quali ci si possa collegare attraverso il presente documento. Qualsiasi raccomandazione o opinione espressa su tali altre fonti sono di esclusiva responsabilita' dei titolari di tali fonti e non costituiscono nella maniera piu' assoluta raccomandazioni o opinioni di MoneyRiskAnalysis. L'eventuale possibilita' di collegarsi ad altre fonti non rappresenta pertanto una raccomandazione o un'approvazione da parte di MoneyRiskAnalysis a quanto contenuto in tali fonti.*

*L'analisi dei dati e le informazioni contenute in questo documento sono preparate a solo scopo informativo, e non rappresentano un'offerta o sollecitazione di un'offerta a comprare o vendere quote di Fondi di Investimento o di qualsiasi altro strumento finanziario, o a sottoscrivere Contratti di Gestione di qualunque societa'. Questo documento non fornisce nessuna indicazione o consulenza o necessaria a prendere alcuna decisione di investimento.*

*La performance del passato non e' indicativa di uguali rendimenti nel futuro.*

*Copyright Money Risk Analysis © Riproduzione riservata*